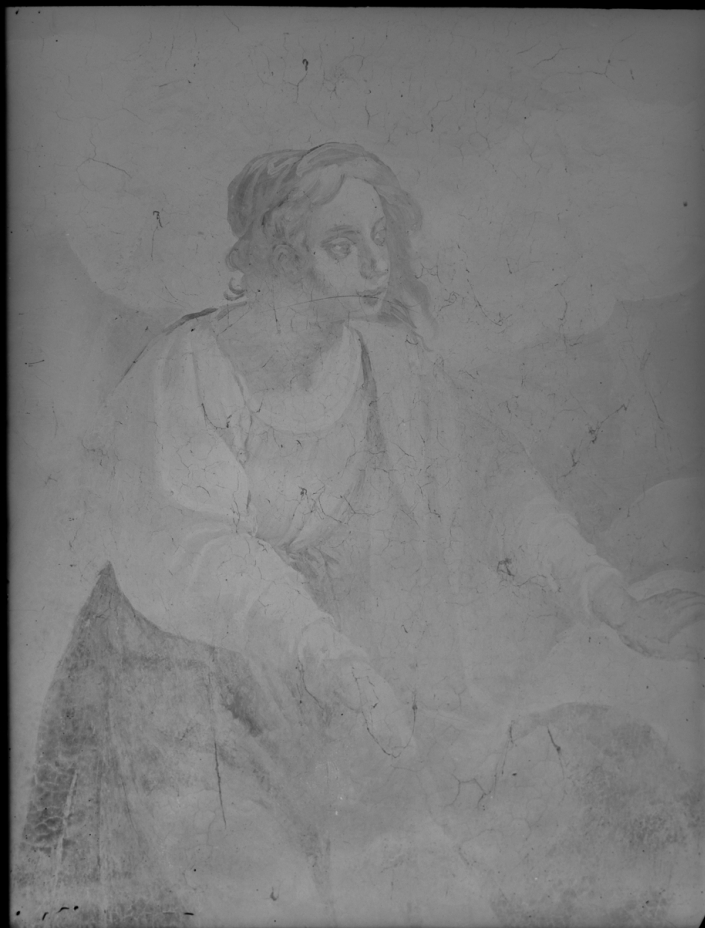


# SCHEDA



## CD - CODICI

TSK - Tipo Scheda OA

LIR - Livello ricerca P

### NCT - CODICE UNIVOCO

NCTR - Codice regione 03

NCTN - Numero catalogo  
generale 00643641

ESC - Ente schedatore R03

ECP - Ente competente S27

## OG - OGGETTO

### OGT - OGGETTO

OGTD - Definizione dipinto

### SGT - SOGGETTO

SGTI - Identificazione Ritratto maschile in armatura

## LC - LOCALIZZAZIONE GEOGRAFICO-AMMINISTRATIVA

### PVC - LOCALIZZAZIONE GEOGRAFICO-AMMINISTRATIVA ATTUALE

PVCS - Stato Italia

PVCR - Regione Lombardia

PVCP - Provincia BG

PVCC - Comune Bergamo

**LDC - COLLOCAZIONE SPECIFICA**

<b>LDCT - Tipologia</b>	museo
<b>LDCN - Denominazione</b>	Accademia Carrara
<b>LDCU - Denominazione spazio viabilistico</b>	Piazza Giacomo Carrara, 82
<b>LDCM - Denominazione raccolta</b>	Accademia Carrara - Museo
<b>LDCS - Specifiche</b>	Sala 19 (BF), appeso a parete

**UB - UBICAZIONE E DATI PATRIMONIALI****INV - INVENTARIO DI MUSEO O SOPRINTENDENZA**

<b>INVN - Numero</b>	58AC00296
<b>INVD - Data</b>	1958

**INV - INVENTARIO DI MUSEO O SOPRINTENDENZA**

<b>INVN - Numero</b>	R0363
<b>INVD - Data</b>	1912

**LA - ALTRE LOCALIZZAZIONI GEOGRAFICO-AMMINISTRATIVE**

<b>TCL - Tipo di localizzazione</b>	luogo di provenienza
-------------------------------------	----------------------

**PRV - LOCALIZZAZIONE GEOGRAFICO-AMMINISTRATIVA**

<b>PRVS - Stato</b>	Italia
<b>PRVR - Regione</b>	Veneto
<b>PRVP - Provincia</b>	VE
<b>PRVC - Comune</b>	Venezia

**PRC - COLLOCAZIONE SPECIFICA**

<b>PRCM - Denominazione raccolta</b>	Collezione privata Orsetti Salvatore
--------------------------------------	--------------------------------------

**PRD - DATA**

<b>PRDI - Data ingresso</b>	1803
<b>PRDU - Data uscita</b>	1804

**DT - CRONOLOGIA****DTZ - CRONOLOGIA GENERICA**

<b>DTZG - Secolo</b>	sec. XVI
----------------------	----------

**DTS - CRONOLOGIA SPECIFICA**

<b>DTSI - Da</b>	1580
<b>DTSV - Validita'</b>	ca
<b>DTSF - A</b>	1580
<b>DTSL - Validita'</b>	ca

<b>DTM - Motivazione cronologia</b>	bibliografia
-------------------------------------	--------------

**AU - DEFINIZIONE CULTURALE****AUT - AUTORE**

<b>AUTM - Motivazione dell'attribuzione</b>	bibliografia
<b>AUTN - Nome scelto</b>	Gatti Gervasio detto Soiaro
<b>AUTA - Dati anagrafici</b>	1550 ca./ 1630

<b>AUTH - Sigla per citazione</b>	10000207
<b>AAT - Altre attribuzioni</b>	Franck Pauwels
<b>AAT - Altre attribuzioni</b>	ambito cremonese
<b>AAT - Altre attribuzioni</b>	Anguissola Sofonisba
<b>AAT - Altre attribuzioni</b>	ambito emiliano
<b>MT - DATI TECNICI</b>	
<b>MTC - Materia e tecnica</b>	olio su tela
<b>MIS - MISURE</b>	
<b>MISU - Unita'</b>	cm
<b>MISA - Altezza</b>	100
<b>MISL - Larghezza</b>	80
<b>CO - CONSERVAZIONE</b>	
<b>STC - STATO DI CONSERVAZIONE</b>	
<b>STCC - Stato di conservazione</b>	buono
<b>STCS - Indicazioni specifiche</b>	E' patito
<b>RS - RESTAURI</b>	
<b>RST - RESTAURI</b>	
<b>RSTD - Data</b>	1835
<b>RST - RESTAURI</b>	
<b>RSTD - Data</b>	1835/11/14
<b>RSTN - Nome operatore</b>	Guala Luigi
<b>RST - RESTAURI</b>	
<b>RSTD - Data</b>	1837
<b>RSTN - Nome operatore</b>	Brison Alessandro
<b>RST - RESTAURI</b>	
<b>RSTD - Data</b>	1837/03/22
<b>RSTN - Nome operatore</b>	Testori Domenico
<b>RST - RESTAURI</b>	
<b>RSTD - Data</b>	1932/10/27
<b>RSTN - Nome operatore</b>	Pellicoli Mauro
<b>DA - DATI ANALITICI</b>	
<b>DES - DESCRIZIONE</b>	
<b>DESO - Indicazioni sull'oggetto</b>	NR
<b>DESI - Codifica Iconclass</b>	NR
<b>DESS - Indicazioni sul soggetto</b>	Ritratti: uomo con baffi e pizzo. Armi: armatura; elmetto a guardacollo con pennacchio di piume variopinte; goletta; petto a imbusto; spallacci simmetrici; bracciali completi; scarsielloni; spada con cinghia, in acciaio brunito con incisioni e ageminature d'oro; elmento. Abbigliamento: colletto bianco con bordo in pizzo. Mobilia: tavolo. Oggetti: tenda.
<b>TU - CONDIZIONE GIURIDICA E VINCOLI</b>	
<b>ACQ - ACQUISIZIONE</b>	

<b>ACQT - Tipo acquisizione</b>	immissione
<b>ACQN - Nome</b>	Accademia Carrara
<b>ACQD - Data acquisizione</b>	1958
<b>CDG - CONDIZIONE GIURIDICA</b>	
<b>CDGG - Indicazione generica</b>	proprietà Ente pubblico territoriale
<b>CDGS - Indicazione specifica</b>	Comune di Bergamo
<b>DO - FONTI E DOCUMENTI DI RIFERIMENTO</b>	
<b>FTA - DOCUMENTAZIONE FOTOGRAFICA</b>	
<b>FTAX - Genere</b>	documentazione allegata
<b>FTAP - Tipo</b>	fotografia colore
<b>FTAN - Codice identificativo</b>	R03 OA-C0050-00458_01
<b>FTA - DOCUMENTAZIONE FOTOGRAFICA</b>	
<b>FTAX - Genere</b>	documentazione esistente
<b>FTAP - Tipo</b>	fotografia b/n
<b>FTAN - Codice identificativo</b>	R03 OA-C0050-00458_02
<b>FTAT - Note</b>	Il dossier contiene due stampe fotografiche identiche
<b>FTA - DOCUMENTAZIONE FOTOGRAFICA</b>	
<b>FTAX - Genere</b>	documentazione esistente
<b>FTAP - Tipo</b>	fotografia b/n
<b>FTAN - Codice identificativo</b>	R03 OA-C0050-00458_03
<b>FNT - FONTI E DOCUMENTI</b>	
<b>FNTP - Tipo</b>	NR
<b>FNTD - Data</b>	1835
<b>FNTN - Nome archivio</b>	Archivio Accademia Carrara
<b>FNTS - Posizione</b>	IV-3
<b>FNTI - Codice identificativo</b>	NR
<b>FNT - FONTI E DOCUMENTI</b>	
<b>FNTP - Tipo</b>	NR
<b>FNTD - Data</b>	1837
<b>FNTN - Nome archivio</b>	Archivio Accademia Carrara
<b>FNTS - Posizione</b>	IV-3
<b>FNTI - Codice identificativo</b>	NR
<b>FNT - FONTI E DOCUMENTI</b>	
<b>FNTP - Tipo</b>	NR
<b>FNTT - Denominazione</b>	Contratti per restauro
<b>FNTD - Data</b>	1837
<b>FNTF - Foglio/Carta</b>	p. 13
<b>FNTN - Nome archivio</b>	Archivio Accademia Carrara
<b>FNTS - Posizione</b>	IV-3
<b>FNTI - Codice identificativo</b>	NR
<b>FNT - FONTI E DOCUMENTI</b>	

<b>FNTP - Tipo</b>	NR
<b>FNTT - Denominazione</b>	Restauri
<b>FNTD - Data</b>	1932
<b>FNTN - Nome archivio</b>	Archivio Accademia Carrara
<b>FNTS - Posizione</b>	IV-3
<b>FNTI - Codice identificativo</b>	NR
<b>FNT - FONTI E DOCUMENTI</b>	
<b>FNTP - Tipo</b>	NR
<b>FNTA - Autore</b>	Marenzi C.
<b>FNTD - Data</b>	1804
<b>FNTF - Foglio/Carta</b>	n. 204
<b>FNTN - Nome archivio</b>	NR
<b>FNTS - Posizione</b>	NR
<b>FNTI - Codice identificativo</b>	NR
<b>FNT - FONTI E DOCUMENTI</b>	
<b>FNTP - Tipo</b>	NR
<b>FNTT - Denominazione</b>	Contratto di Assicurazione
<b>FNTD - Data</b>	1861
<b>FNTF - Foglio/Carta</b>	n. 149
<b>FNTN - Nome archivio</b>	NR
<b>FNTS - Posizione</b>	NR
<b>FNTI - Codice identificativo</b>	NR
<b>FNT - FONTI E DOCUMENTI</b>	
<b>FNTP - Tipo</b>	NR
<b>FNTT - Denominazione</b>	Prestiti e depositi diversi
<b>FNTD - Data</b>	1996
<b>FNTN - Nome archivio</b>	Archivio Accademia Carrara
<b>FNTS - Posizione</b>	cat. 2-V
<b>FNTI - Codice identificativo</b>	NR
<b>FNT - FONTI E DOCUMENTI</b>	
<b>FNTP - Tipo</b>	inventario
<b>FNTT - Denominazione</b>	Inventario Orsetti
<b>FNTD - Data</b>	1804
<b>FNTF - Foglio/Carta</b>	p. VI
<b>FNTN - Nome archivio</b>	NR
<b>FNTS - Posizione</b>	NR
<b>FNTI - Codice identificativo</b>	NR
<b>FNT - FONTI E DOCUMENTI</b>	
<b>FNTP - Tipo</b>	NR
<b>FNTA - Autore</b>	Fumagalli G.
<b>FNTD - Data</b>	1863
<b>FNTF - Foglio/Carta</b>	p. II

<b>FNTN - Nome archivio</b>	NR
<b>FNTS - Posizione</b>	NR
<b>FNTI - Codice identificativo</b>	NR
<b>FNT - FONTI E DOCUMENTI</b>	
<b>FNTP - Tipo</b>	inventario
<b>FNTT - Denominazione</b>	Inventario [ingresso]
<b>FNTD - Data</b>	1976
<b>FNTF - Foglio/Carta</b>	n. 458
<b>FNTN - Nome archivio</b>	NR
<b>FNTS - Posizione</b>	NR
<b>FNTI - Codice identificativo</b>	NR
<b>FNT - FONTI E DOCUMENTI</b>	
<b>FNTP - Tipo</b>	scheda
<b>FNTT - Denominazione</b>	Schede
<b>FNTD - Data</b>	1992
<b>FNTF - Foglio/Carta</b>	n. P0458
<b>FNTN - Nome archivio</b>	NR
<b>FNTS - Posizione</b>	NR
<b>FNTI - Codice identificativo</b>	NR
<b>BIB - BIBLIOGRAFIA</b>	
<b>BIBX - Genere</b>	bibliografia specifica
<b>BIBA - Autore</b>	[Lochis C./ Baglioni F.]
<b>BIBD - Anno di edizione</b>	1881
<b>BIBH - Sigla per citazione</b>	NR
<b>BIBN - V., pp., nn.</b>	p. 21
<b>BIB - BIBLIOGRAFIA</b>	
<b>BIBX - Genere</b>	bibliografia specifica
<b>BIBA - Autore</b>	Elenco quadri
<b>BIBD - Anno di edizione</b>	1912
<b>BIBH - Sigla per citazione</b>	NR
<b>BIBN - V., pp., nn.</b>	n. 363
<b>BIB - BIBLIOGRAFIA</b>	
<b>BIBX - Genere</b>	bibliografia specifica
<b>BIBA - Autore</b>	Morassi A.
<b>BIBD - Anno di edizione</b>	1934
<b>BIBH - Sigla per citazione</b>	NR
<b>BIBN - V., pp., nn.</b>	p. 45
<b>BIB - BIBLIOGRAFIA</b>	
<b>BIBX - Genere</b>	bibliografia specifica
<b>BIBA - Autore</b>	Immissione Comune
<b>BIBD - Anno di edizione</b>	1958
<b>BIBH - Sigla per citazione</b>	NR

<b>BIBN - V., pp., nn.</b>	p. 9
<b>BIB - BIBLIOGRAFIA</b>	
<b>BIBX - Genere</b>	bibliografia specifica
<b>BIBA - Autore</b>	Ottino della Chiesa A.
<b>BIBD - Anno di edizione</b>	1964
<b>BIBH - Sigla per citazione</b>	NR
<b>BIBN - V., pp., nn.</b>	p. 69
<b>BIB - BIBLIOGRAFIA</b>	
<b>BIBX - Genere</b>	bibliografia specifica
<b>BIBA - Autore</b>	Russoli F.
<b>BIBD - Anno di edizione</b>	1967
<b>BIBH - Sigla per citazione</b>	NR
<b>BIBN - V., pp., nn.</b>	p. 20
<b>BIB - BIBLIOGRAFIA</b>	
<b>BIBX - Genere</b>	bibliografia specifica
<b>BIBA - Autore</b>	Rossi F.
<b>BIBD - Anno di edizione</b>	1979
<b>BIBH - Sigla per citazione</b>	NR
<b>BIBN - V., pp., nn.</b>	p. 131
<b>BIB - BIBLIOGRAFIA</b>	
<b>BIBX - Genere</b>	bibliografia specifica
<b>BIBA - Autore</b>	Rossi F.
<b>BIBD - Anno di edizione</b>	1981
<b>BIBH - Sigla per citazione</b>	NR
<b>BIBN - V., pp., nn.</b>	p. 52
<b>BIB - BIBLIOGRAFIA</b>	
<b>BIBX - Genere</b>	bibliografia specifica
<b>BIBA - Autore</b>	Rossi F.
<b>BIBD - Anno di edizione</b>	1987
<b>BIBH - Sigla per citazione</b>	NR
<b>BIBN - V., pp., nn.</b>	p. 53
<b>BIB - BIBLIOGRAFIA</b>	
<b>BIBX - Genere</b>	bibliografia specifica
<b>BIBA - Autore</b>	Rossi F.
<b>BIBD - Anno di edizione</b>	1988
<b>BIBH - Sigla per citazione</b>	NR
<b>BIBN - V., pp., nn.</b>	p. 149
<b>BIB - BIBLIOGRAFIA</b>	
<b>BIBX - Genere</b>	bibliografia specifica
<b>BIBA - Autore</b>	Rossi F.
<b>BIBD - Anno di edizione</b>	1991
<b>BIBH - Sigla per citazione</b>	NR

<b>BIBN - V., pp., nn.</b>	p. 66
<b>MST - MOSTRE</b>	
<b>MSTT - Titolo</b>	Ritratti lombardi e veneti dalla Accademia Carrara
<b>MSTL - Luogo</b>	Ville de Luxembourg, Palais Cercle Municipal, , 19
<b>MSTD - Data</b>	NR
<b>MST - MOSTRE</b>	
<b>MSTT - Titolo</b>	Ritratti lombardi e veneti dalla Accademia Carrara
<b>MSTL - Luogo</b>	Milano, Fondazione Arte e Civiltà, , 1996
<b>MSTD - Data</b>	NR
<b>AD - ACCESSO AI DATI</b>	
<b>ADS - SPECIFICHE DI ACCESSO AI DATI</b>	
<b>ADSP - Profilo di accesso</b>	1
<b>ADSM - Motivazione</b>	scheda contenente dati liberamente accessibili
<b>CM - COMPILAZIONE</b>	
<b>CMP - COMPILAZIONE</b>	
<b>CMPD - Data</b>	1997
<b>CMPN - Nome</b>	Trichies, Silvia
<b>FUR - Funzionario responsabile</b>	Rossi, Francesco
<b>FUR - Funzionario responsabile</b>	Valagussa, Giovanni
<b>AGG - AGGIORNAMENTO - REVISIONE</b>	
<b>AGGD - Data</b>	2001
<b>AGGN - Nome</b>	Trichies, Silvia
<b>AGGE - Ente</b>	Accademia Carrara
<b>AGGF - Funzionario responsabile</b>	Valagussa, Giovanni
<b>AGG - AGGIORNAMENTO - REVISIONE</b>	
<b>AGGD - Data</b>	2006
<b>AGGN - Nome</b>	Civai, Alessandra
<b>AGGE - Ente</b>	Accademia Carrara
<b>AGGF - Funzionario responsabile</b>	Valagussa, Giovanni
<b>AGG - AGGIORNAMENTO - REVISIONE</b>	
<b>AGGD - Data</b>	2006
<b>AGGN - Nome</b>	Muzzin, Silvia
<b>AGGE - Ente</b>	Accademia Carrara
<b>AGGF - Funzionario responsabile</b>	Valagussa, Giovanni
<b>AN - ANNOTAZIONI</b>	
	Autore: Sojaro (?). BIB: RICCI Corrado, 1912, p. 76; RICCI Corrado, 1930, p. 73; Accademia Carrara di Belle Arti. Guida, 1984, p. 66; ROSSI Francesco, 1996, p. 46.  <CONV302> ALS=1861, Perito ignoto, Lire, 360, ass., 1861, Assicurazione";" 1996, Perito ignoto, lire italiane, 100.000.000 ass., 1996, Prestiti  <CONV302> BIBR(1)



**OSS - Osservazioni**

=Repertori|<CONV302> BIBR(2)=Repertori|<CONV302> BIBR(3)  
=Repertori|<CONV302> BIBR(4)=Repertori|<CONV302> BIBR(5)  
=Repertori|<CONV302> BIBR(6)=Repertori|<CONV302> BIBR(7)  
=Repertori|<CONV302> BIBR(8)=Repertori|<CONV302> BIBR(9)  
=Repertori|<CONV302> BIBR(10)=Repertori|<CONV302> BIBR  
(11)=Repertori