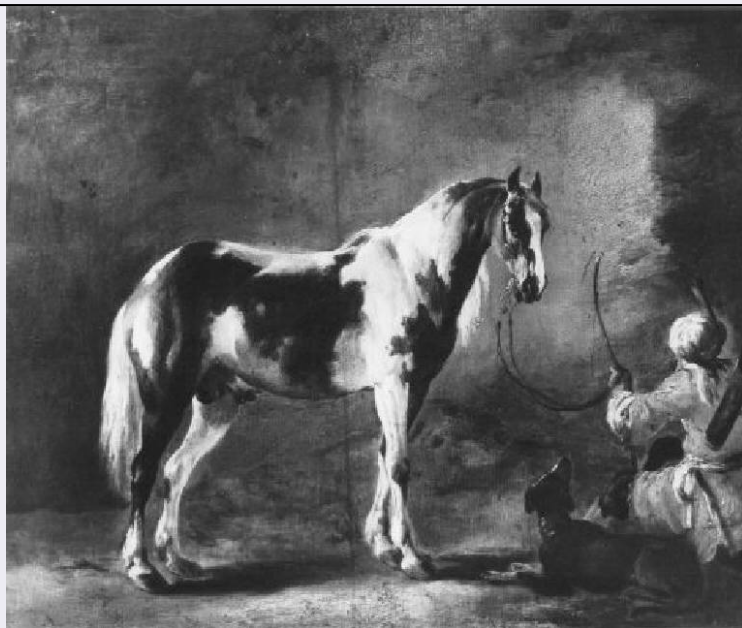


SCHEDA



CD - CODICI

TSK - Tipo Scheda OA

LIR - Livello ricerca P

NCT - CODICE UNIVOCO

NCTR - Codice regione 03

NCTN - Numero catalogo generale 02024436

ESC - Ente schedatore R03

ECP - Ente competente S27

OG - OGGETTO

OGT - OGGETTO

OGTD - Definizione dipinto

SGT - SOGGETTO

SGTI - Identificazione Turco con cavallo e cane

LC - LOCALIZZAZIONE GEOGRAFICO-AMMINISTRATIVA

PVC - LOCALIZZAZIONE GEOGRAFICO-AMMINISTRATIVA ATTUALE

PVCS - Stato Italia

PVCR - Regione Lombardia

PVCP - Provincia BG

PVCC - Comune Bergamo

LDC - COLLOCAZIONE SPECIFICA

LDCT - Tipologia museo

LDCN - Denominazione Accademia Carrara

LDCU - Denominazione spazio viabilistico Piazza Giacomo Carrara, 82

LDCM - Denominazione raccolta Accademia Carrara - Museo

LDCS - Specifiche deposito temporaneo

UB - UBICAZIONE E DATI PATRIMONIALI**INV - INVENTARIO DI MUSEO O SOPRINTENDENZA**

INVN - Numero 81LC00121

INVD - Data 1881

STI - STIMA

LA - ALTRE LOCALIZZAZIONI GEOGRAFICO-AMMINISTRATIVE

TCL - Tipo di localizzazione luogo di provenienza

PRV - LOCALIZZAZIONE GEOGRAFICO-AMMINISTRATIVA

PRVS - Stato Italia

PRVR - Regione Lombardia

PRVP - Provincia BG

PRVC - Comune Mozzo

PRVL - Localita' Crocetta

PRC - COLLOCAZIONE SPECIFICA

PRCT - Tipologia villa

PRCD - Denominazione Villa Lochis

PRCM - Denominazione
raccolta Pinacoteca Lochis Guglielmo**PRD - DATA**

PRDI - Data ingresso 1844

PRDU - Data uscita 1866

LA - ALTRE LOCALIZZAZIONI GEOGRAFICO-AMMINISTRATIVE

TCL - Tipo di localizzazione luogo di provenienza

PRV - LOCALIZZAZIONE GEOGRAFICO-AMMINISTRATIVA

PRVS - Stato Italia

PRVR - Regione Lombardia

PRVP - Provincia BG

PRVC - Comune Bergamo

PRC - COLLOCAZIONE SPECIFICA

PRCT - Tipologia museo

PRCD - Denominazione Accademia Carrara

PRCM - Denominazione
raccolta Accademia Carrara - Museo

PRCS - Specifiche sala 21, parete est, appeso a parete

PRD - DATA

PRDU - Data uscita 2008

DT - CRONOLOGIA**DTZ - CRONOLOGIA GENERICA**

DTZG - Secolo sec. XVIII

DTS - CRONOLOGIA SPECIFICA

DTSI - Da 1700

DTSV - Validita' ca

DTSF - A 1700

DTSL - Validita'	ca
DTM - Motivazione cronologia	bibliografia
AU - DEFINIZIONE CULTURALE	
AUT - AUTORE	
AUTM - Motivazione dell'attribuzione	bibliografia
AUTN - Nome scelto	Carlaet Abraham van
AUTA - Dati anagrafici	1642/ 1722
AUTH - Sigla per citazione	10000261
AAT - Altre attribuzioni	Cuyp Aelbert
AAT - Altre attribuzioni	Stoop Dirck
MT - DATI TECNICI	
MTC - Materia e tecnica	tavola/ pittura a olio
MIS - MISURE	
MISU - Unita'	cm
MISA - Altezza	35
MISL - Larghezza	43
CO - CONSERVAZIONE	
STC - STATO DI CONSERVAZIONE	
STCC - Stato di conservazione	discreto
STCS - Indicazioni specifiche	Supporto lievemente lesionato ai lati; crepa centrale, verticale a tutta altezza, saldata in antico con due code di rondine; superficie pittorica con piccoli ritocchi e marginali sollevamenti di pigmento
RS - RESTAURI	
RST - RESTAURI	
RSTD - Data	1867
RST - RESTAURI	
RSTD - Data	1932
RSTN - Nome operatore	Pellicioi, Mauro
DA - DATI ANALITICI	
DES - DESCRIZIONE	
DESO - Indicazioni sull'oggetto	NR
DESI - Codifica Iconclass	NR
DESS - Indicazioni sul soggetto	Animali: cavallo pezzato; cavallo. Figure: turco. Oggetti: frustino; briglie.
NSC - Notizie storico-critiche	Opera profana a destinazione privata. Sul dipinto in esame è presente la sigla "AC" testimoniata da Lochis Guglielmo nel 1858. Nel recente contributo di Jansen, meijer e Squellati Brizio l'opera è stata attribuita a Dirck Stoop, nome già avanzato da Frizzoni (1907) e Ricci (1930).
TU - CONDIZIONE GIURIDICA E VINCOLI	
ACQ - ACQUISIZIONE	
ACQT - Tipo acquisizione	legato
ACQN - Nome	Lochis, Guglielmo

ACQD - Data acquisizione	1866
CDG - CONDIZIONE GIURIDICA	
CDGG - Indicazione generica	proprietà Ente pubblico territoriale
CDGS - Indicazione specifica	Comune di Bergamo
CDGI - Indirizzo	Via Matteotti, 27 - 24122 Bergamo
DO - FONTI E DOCUMENTI DI RIFERIMENTO	
FTA - DOCUMENTAZIONE FOTOGRAFICA	
FTAX - Genere	documentazione allegata
FTAP - Tipo	diapositiva colore
FTAN - Codice identificativo	R03 OA-C0050-00569_01
FNT - FONTI E DOCUMENTI	
FNTP - Tipo	convenzione
FNTT - Denominazione	Atto preliminare di convenzione fra il Municipio e la Nobile Commissaria dell'Accademia di Belle Arti Carrara in effetto della deliberazione presa dal Consiglio Comunale di bergamo addì 10 marzo 1866
FNTD - Data	1866
FNTF - Foglio/Carta	n. 30/296
FNTN - Nome archivio	Accademia Carrara - Archivio
FNTS - Posizione	NR
FNTI - Codice identificativo	NR
FNT - FONTI E DOCUMENTI	
FNTP - Tipo	fascicolo
FNTD - Data	1867
FNTN - Nome archivio	Accademia Carrara - Archivio
FNTS - Posizione	IV - 2
FNTI - Codice identificativo	NR
FNT - FONTI E DOCUMENTI	
FNTP - Tipo	volume manoscritto
FNTT - Denominazione	Catalogo [Lochis]
FNTD - Data	1870
FNTF - Foglio/Carta	n. 65
FNTN - Nome archivio	Accademia Carrara - Archivio
FNTS - Posizione	NR
FNTI - Codice identificativo	NR
FNT - FONTI E DOCUMENTI	
FNTP - Tipo	volume manoscritto
FNTA - Autore	Ricci, Corrado
FNTT - Denominazione	Catalogo dei quadri esistenti
FNTD - Data	1912
FNTF - Foglio/Carta	n. 496
FNTN - Nome archivio	Accademia Carrara - Archivio

FNTS - Posizione	NR
FNTI - Codice identificativo	NR
FNT - FONTI E DOCUMENTI	
FNTP - Tipo	fascicolo
FNTT - Denominazione	Restauri
FNTD - Data	1932
FNTN - Nome archivio	Accademia Carrara - Archivio
FNTS - Posizione	IV - 3, Restauri
FNTI - Codice identificativo	NR
FNT - FONTI E DOCUMENTI	
FNTP - Tipo	inventario
FNTA - Autore	Rossi, Francesco
FNTT - Denominazione	Inventario dei dipinti
FNTD - Data	1976 post
FNTF - Foglio/Carta	n. 569
FNTN - Nome archivio	Accademia Carrara - Archivio
FNTS - Posizione	NR
FNTI - Codice identificativo	NR
FNT - FONTI E DOCUMENTI	
FNTP - Tipo	inventario
FNTA - Autore	Rossi, Francesco
FNTT - Denominazione	Inventario
FNTD - Data	1992 post
FNTF - Foglio/Carta	n. P0550
FNTN - Nome archivio	Accademia Carrara - Archivio
FNTS - Posizione	NR
FNTI - Codice identificativo	NR
BIB - BIBLIOGRAFIA	
BIBX - Genere	bibliografia specifica
BIBA - Autore	Lochis G.
BIBD - Anno di edizione	1846
BIBH - Sigla per citazione	NR
BIBN - V., pp., nn.	n. 264
BIB - BIBLIOGRAFIA	
BIBX - Genere	bibliografia specifica
BIBA - Autore	Lochis G.
BIBD - Anno di edizione	1858
BIBH - Sigla per citazione	NR
BIBN - V., pp., nn.	n. 296
BIB - BIBLIOGRAFIA	
BIBX - Genere	bibliografia specifica
BIBA - Autore	[Lochis C./ Baglioni F.]

BIBD - Anno di edizione	1881
BIBH - Sigla per citazione	NR
BIBN - V., pp., nn.	p. 77
BIB - BIBLIOGRAFIA	
BIBX - Genere	bibliografia specifica
BIBA - Autore	Frizzoni G.
BIBD - Anno di edizione	1907
BIBH - Sigla per citazione	NR
BIBN - V., pp., nn.	p. 56
BIB - BIBLIOGRAFIA	
BIBX - Genere	bibliografia specifica
BIBA - Autore	Ricci C.
BIBD - Anno di edizione	1912
BIBH - Sigla per citazione	NR
BIBN - V., pp., nn.	p. 96
BIB - BIBLIOGRAFIA	
BIBX - Genere	bibliografia specifica
BIBA - Autore	Ricci C.
BIBD - Anno di edizione	1930
BIBH - Sigla per citazione	NR
BIBN - V., pp., nn.	p. 141
BIB - BIBLIOGRAFIA	
BIBX - Genere	bibliografia specifica
BIBA - Autore	Morassi A.
BIBD - Anno di edizione	1934
BIBH - Sigla per citazione	NR
BIBN - V., pp., nn.	p. 48
BIB - BIBLIOGRAFIA	
BIBX - Genere	bibliografia specifica
BIBA - Autore	Ottino Della Chiesa A.
BIBD - Anno di edizione	1964
BIBH - Sigla per citazione	NR
BIBN - V., pp., nn.	p. 81
BIB - BIBLIOGRAFIA	
BIBX - Genere	bibliografia specifica
BIBA - Autore	Russoli F.
BIBD - Anno di edizione	1967
BIBH - Sigla per citazione	NR
BIBN - V., pp., nn.	p. 80
BIB - BIBLIOGRAFIA	
BIBX - Genere	bibliografia di confronto
BIBA - Autore	Gould C.

BIBD - Anno di edizione	1973
BIBH - Sigla per citazione	NR
BIBN - V., pp., nn.	p. 88
BIB - BIBLIOGRAFIA	
BIBX - Genere	bibliografia specifica
BIBA - Autore	Russoli F.
BIBD - Anno di edizione	1976
BIBH - Sigla per citazione	NR
BIBN - V., pp., nn.	p. 80
BIB - BIBLIOGRAFIA	
BIBX - Genere	bibliografia specifica
BIBA - Autore	Rossi F.
BIBD - Anno di edizione	1979
BIBH - Sigla per citazione	NR
BIBN - V., pp., nn.	p. 320
BIB - BIBLIOGRAFIA	
BIBX - Genere	bibliografia specifica
BIBA - Autore	Ruffato D.
BIBD - Anno di edizione	1979
BIBH - Sigla per citazione	NR
BIBN - V., pp., nn.	pp. 313-317
BIB - BIBLIOGRAFIA	
BIBX - Genere	bibliografia specifica
BIBA - Autore	Rossi F.
BIBD - Anno di edizione	1987
BIBH - Sigla per citazione	NR
BIBN - V., pp., nn.	p. 87
BIB - BIBLIOGRAFIA	
BIBX - Genere	bibliografia specifica
BIBA - Autore	Rossi F.
BIBD - Anno di edizione	1989
BIBH - Sigla per citazione	NR
BIBN - V., pp., nn.	p. 38
BIB - BIBLIOGRAFIA	
BIBX - Genere	bibliografia specifica
BIBA - Autore	Jansen G./ Meijer B. W./ Squellati Brizio P.
BIBD - Anno di edizione	2002
BIBH - Sigla per citazione	NR
BIBN - V., pp., nn.	p. 198
BIB - BIBLIOGRAFIA	
BIBX - Genere	bibliografia specifica
BIBA - Autore	Brambilla Ranise G.

BIBD - Anno di edizione	2007
BIBH - Sigla per citazione	NR
BIBN - V., pp., nn.	p. 354
AD - ACCESSO AI DATI	
ADS - SPECIFICHE DI ACCESSO AI DATI	
ADSP - Profilo di accesso	1
ADSM - Motivazione	scheda contenente dati liberamente accessibili
CM - COMPILAZIONE	
CMP - COMPILAZIONE	
CMPD - Data	1997
CMPN - Nome	Trichies, Silvia
FUR - Funzionario responsabile	Valagussa, Giovanni
FUR - Funzionario responsabile	Rodeschini, Maria Cristina
AGG - AGGIORNAMENTO - REVISIONE	
AGGD - Data	2010
AGGN - Nome	Civai, Alessandra
AGGE - Ente	Accademia Carrara
AGGF - Funzionario responsabile	Valagussa, Giovanni
AGGF - Funzionario responsabile	Rodeschini, Maria Cristina