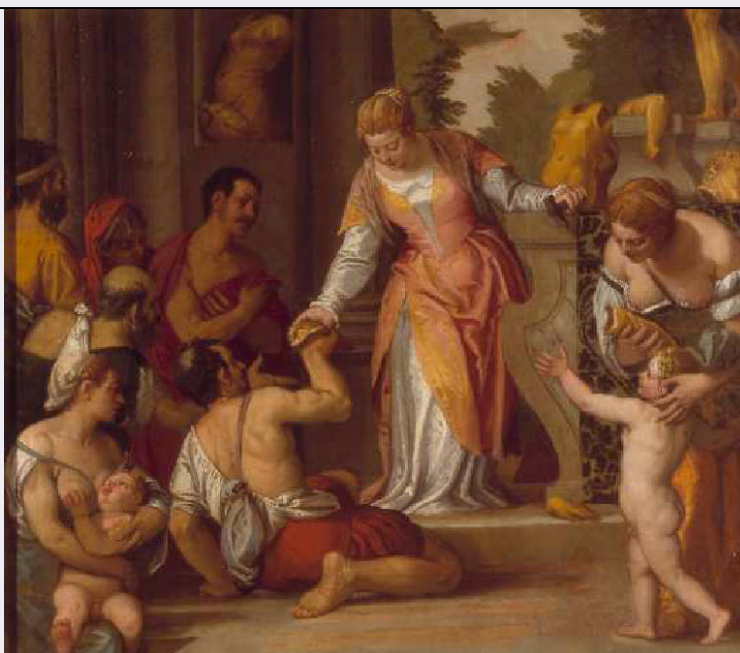


SCHEDA



CD - CODICI

TSK - Tipo Scheda OA

LIR - Livello ricerca P

NCT - CODICE UNIVOCO

NCTR - Codice regione 03

NCTN - Numero catalogo generale 02024507

ESC - Ente schedatore R03

ECP - Ente competente S27

OG - OGGETTO

OGT - OGGETTO

OGTD - Definizione dipinto

OGTV - Identificazione opera isolata

OGTN - Denominazione /dedicazione Ciclo con le Storie di Santa Cristina

SGT - SOGGETTO

SGTI - Identificazione Elemosina di Santa Cristina

LC - LOCALIZZAZIONE GEOGRAFICO-AMMINISTRATIVA

PVC - LOCALIZZAZIONE GEOGRAFICO-AMMINISTRATIVA ATTUALE

PVCS - Stato Italia

PVCR - Regione Lombardia

PVCP - Provincia BG

PVCC - Comune Bergamo

LDC - COLLOCAZIONE SPECIFICA

LDCT - Tipologia museo

LDCN - Denominazione Accademia Carrara

LDCU - Denominazione

spazio viabilistico	Piazza Giacomo Carrara, 82
LDCM - Denominazione raccolta	Accademia Carrara - Museo
LDCS - Specifiche	deposito temporaneo

UB - UBICAZIONE E DATI PATRIMONIALI

INV - INVENTARIO DI MUSEO O SOPRINTENDENZA

INVN - Numero	81LC00191
INVD - Data	1881
STI - STIMA	
STI - STIMA	

LA - ALTRE LOCALIZZAZIONI GEOGRAFICO-AMMINISTRATIVE

TCL - Tipo di localizzazione luogo di provenienza

PRV - LOCALIZZAZIONE GEOGRAFICO-AMMINISTRATIVA

PRVS - Stato	Italia
PRVR - Regione	Veneto
PRVP - Provincia	VE
PRVC - Comune	Venezia
PRVL - Localita'	Torcello

PRC - COLLOCAZIONE SPECIFICA

PRCT - Tipologia	chiesa
PRCD - Denominazione	Chiesa di S. Antonio
PRCS - Specifiche	parete sinistra dalla parte dell'organo

PRD - DATA

PRDI - Data ingresso	1648 ante
PRDU - Data uscita	1808

LA - ALTRE LOCALIZZAZIONI GEOGRAFICO-AMMINISTRATIVE

TCL - Tipo di localizzazione luogo di provenienza

PRV - LOCALIZZAZIONE GEOGRAFICO-AMMINISTRATIVA

PRVS - Stato	Italia
PRVR - Regione	Lombardia
PRVP - Provincia	MI
PRVC - Comune	Milano

PRC - COLLOCAZIONE SPECIFICA

PRCD - Denominazione	Intendenza Generale dei Beni della Corona
----------------------	---

PRD - DATA

PRDI - Data ingresso	1808
PRDU - Data uscita	1808 post

LA - ALTRE LOCALIZZAZIONI GEOGRAFICO-AMMINISTRATIVE

TCL - Tipo di localizzazione luogo di provenienza

PRV - LOCALIZZAZIONE GEOGRAFICO-AMMINISTRATIVA

PRVS - Stato	Italia
PRVR - Regione	Lombardia
PRVP - Provincia	MI

PRVC - Comune	Milano
PRC - COLLOCAZIONE SPECIFICA	
PRCT - Tipologia	palazzo
PRCD - Denominazione	Palazzo Brera
PRCM - Denominazione raccolta	Pinacoteca di Brera
PRD - DATA	
PRDI - Data ingresso	1808 post
LA - ALTRE LOCALIZZAZIONI GEOGRAFICO-AMMINISTRATIVE	
TCL - Tipo di localizzazione	luogo di provenienza
PRV - LOCALIZZAZIONE GEOGRAFICO-AMMINISTRATIVA	
PRVS - Stato	Italia
PRVR - Regione	Lombardia
PRVP - Provincia	MI
PRVC - Comune	Milano
PRC - COLLOCAZIONE SPECIFICA	
PRCM - Denominazione raccolta	Collezione privata Longhi Giuseppe
PRD - DATA	
PRDI - Data ingresso	1808 post
PRDU - Data uscita	1836
LA - ALTRE LOCALIZZAZIONI GEOGRAFICO-AMMINISTRATIVE	
TCL - Tipo di localizzazione	luogo di provenienza
PRV - LOCALIZZAZIONE GEOGRAFICO-AMMINISTRATIVA	
PRVS - Stato	Italia
PRVR - Regione	Lombardia
PRVP - Provincia	MI
PRVC - Comune	Milano
PRC - COLLOCAZIONE SPECIFICA	
PRCM - Denominazione raccolta	Collezione privata Longhi Carlo Francesco
PRD - DATA	
PRDI - Data ingresso	1836
PRDU - Data uscita	1836
LA - ALTRE LOCALIZZAZIONI GEOGRAFICO-AMMINISTRATIVE	
TCL - Tipo di localizzazione	luogo di provenienza
PRV - LOCALIZZAZIONE GEOGRAFICO-AMMINISTRATIVA	
PRVS - Stato	Italia
PRVR - Regione	Lombardia
PRVP - Provincia	BG
PRVC - Comune	Bergamo
PRC - COLLOCAZIONE SPECIFICA	
PRCT - Tipologia	palazzo

PRCD - Denominazione	Palazzo Lochis
PRCM - Denominazione raccolta	Galleria Lochis Guglielmo
PRD - DATA	
PRDI - Data ingresso	1836
PRDU - Data uscita	1840 ca.

LA - ALTRE LOCALIZZAZIONI GEOGRAFICO-AMMINISTRATIVE

TCL - Tipo di localizzazione	luogo di provenienza
PRV - LOCALIZZAZIONE GEOGRAFICO-AMMINISTRATIVA	
PRVS - Stato	Italia
PRVR - Regione	Lombardia
PRVP - Provincia	BG
PRVC - Comune	Mozzo
PRVL - Localita'	Crocetta

PRC - COLLOCAZIONE SPECIFICA

PRCT - Tipologia	villa
PRCD - Denominazione	Villa Lochis
PRCM - Denominazione raccolta	Pinacoteca Lochis Guglielmo
PRD - DATA	
PRDI - Data ingresso	1840 ca.
PRDU - Data uscita	1866

LA - ALTRE LOCALIZZAZIONI GEOGRAFICO-AMMINISTRATIVE

TCL - Tipo di localizzazione	luogo di provenienza
PRV - LOCALIZZAZIONE GEOGRAFICO-AMMINISTRATIVA	
PRVS - Stato	Italia
PRVR - Regione	Lombardia
PRVP - Provincia	BG
PRVC - Comune	Bergamo

PRC - COLLOCAZIONE SPECIFICA

PRCT - Tipologia	museo
PRCD - Denominazione	Accademia Carrara
PRCM - Denominazione raccolta	Accademia Carrara - Museo
PRCS - Specifiche	sala 18 (BE), parete sud, appeso a parete
PRD - DATA	
PRDU - Data uscita	2008

DT - CRONOLOGIA

DTZ - CRONOLOGIA GENERICA

DTZG - Secolo	sec. XVI
----------------------	----------

DTS - CRONOLOGIA SPECIFICA

DTSI - Da	1575
DTSF - A	1585

DTM - Motivazione cronologia	bibliografia
-------------------------------------	--------------

ADT - Altre datazioni	1586-1587 ca.
------------------------------	---------------

AU - DEFINIZIONE CULTURALE

AUT - AUTORE

AUTS - Riferimento all'autore	e aiuti
--------------------------------------	---------

AUTM - Motivazione dell'attribuzione	bibliografia
---	--------------

AUTN - Nome scelto	Caliari Paolo detto Veronese
---------------------------	------------------------------

AUTA - Dati anagrafici	1528/ 1588
-------------------------------	------------

AUTH - Sigla per citazione	10000095
-----------------------------------	----------

AAT - Altre attribuzioni	Caliari Paolo detto Veronese, bottega
---------------------------------	---------------------------------------

MT - DATI TECNICI

MTC - Materia e tecnica	tela/ pittura a olio
--------------------------------	----------------------

MIS - MISURE

MISU - Unita'	cm
----------------------	----

MISA - Altezza	120
-----------------------	-----

MISL - Larghezza	137
-------------------------	-----

CO - CONSERVAZIONE

STC - STATO DI CONSERVAZIONE

STCC - Stato di conservazione	buono
--------------------------------------	-------

STCS - Indicazioni specifiche	Vernici ingiallite, sudicio, pesanti ritocchi
--------------------------------------	---

RS - RESTAURI

RST - RESTAURI

RSTD - Data	1869
--------------------	------

RSTN - Nome operatore	Fumagalli, Giuseppe
------------------------------	---------------------

RST - RESTAURI

RSTD - Data	1914
--------------------	------

RSTN - Nome operatore	Cavenaghi, Luigi
------------------------------	------------------

RST - RESTAURI

RSTD - Data	1932
--------------------	------

RSTN - Nome operatore	Pellicoli, Mauro
------------------------------	------------------

RST - RESTAURI

RSTD - Data	1987
--------------------	------

RSTN - Nome operatore	Benigni, Antonio
------------------------------	------------------

DA - DATI ANALITICI

DES - DESCRIZIONE

DESO - Indicazioni sull'oggetto	NR
--	----

DESI - Codifica Iconclass	NR
----------------------------------	----

DESS - Indicazioni sul soggetto	Personaggi: Santa Cristina. Figure: poveri. Oggetti: pane. Elementi architettonici: colonne. Sculture: busti; frammenti di statue.
--	--

ISR - ISCRIZIONI

ISRS - Tecnica di scrittura	a pennello
ISRT - Tipo di caratteri	lettere capitali
ISRP - Posizione	in basso a destra
ISRI - Trascrizione	ANTONIO GIANETTINI
NSC - Notizie storico-critiche	Si tratta di un episodio del "Ciclo con le Storie di Santa Cristina". Gli altri episodi sono: "Flagellazione di Santa Cristina" (Torcello, Museo Provinciale, num. inv. 154), "Santa Cristina istigata ad adorare gli idoli" (Torcello, Museo Provinciale, num. inv. 155), "Santa Cristina medicata in carcere dagli angeli" (Torcello, Museo Provinciale, num. inv. 156), "Santa Cristina affogata nel lago di Bolsena" (Torcello, Museo Provinciale, num. inv. 157), "Santa Cristina accusata come cristiana" (Stuttgard, Stadt Galerie), "Santa Cristina condannata alla ruota" (Stuttgard, Stadt Galerie), "Apparizione di un angelo a Santa Cristina" (già Milano, Pinacoteca di Brera) e "Battesimo di Santa Cristina" (già Milano, Pinacoteca di Brera). L'opera fu donata dalla Intendenza Generale dei Beni della Corona alla pinacoteca di Brera e quindi fu permutata e acquistata da Guglielmo Lochis nel 1836. L'acquisizione di Lochis nel 1836 è attestata da G. Brambilla Ranise (2007, p. 339). La mano di Paolo Veronese è stata riconosciuta in quest'opera nella bella figura di Santa Cristina, mentre l'intervento degli aiutanti, probabilmente da identificarsi con il figlio Carletto Caliarì e il fratello Benedetto Caliarì, è presente nelle figure di contorno e nell'ambientazione della scena (cfr. G. C. F. Villa in "I grandi veneti", 2010, p. 136).

TU - CONDIZIONE GIURIDICA E VINCOLI**ACQ - ACQUISIZIONE**

ACQT - Tipo acquisizione	legato
ACQN - Nome	Lochis, Guglielmo
ACQD - Data acquisizione	1866
CDG - CONDIZIONE GIURIDICA	
CDGG - Indicazione generica	proprietà Ente pubblico territoriale
CDGS - Indicazione specifica	Comune di Bergamo
CDGI - Indirizzo	Via Matteotti, 27 - 24122 Bergamo

DO - FONTI E DOCUMENTI DI RIFERIMENTO**FTA - DOCUMENTAZIONE FOTOGRAFICA**

FTAX - Genere	documentazione allegata
FTAP - Tipo	diapositiva colore
FTAN - Codice identificativo	R03 OA-C0050-00608_01

FTA - DOCUMENTAZIONE FOTOGRAFICA

FTAX - Genere	documentazione esistente
FTAP - Tipo	fotografia b/n
FTAA - Autore	Da Re studio fotografico
FTAD - Data	1986/00/00
FTAN - Codice identificativo	R03 OA-C0050-00608_02
FTAT - Note	prima del restauro

FTA - DOCUMENTAZIONE FOTOGRAFICA

FTAX - Genere	documentazione esistente
FTAP - Tipo	fotografia b/n
FTAA - Autore	Da Re studio fotografico
FTAD - Data	1986/00/00
FTAN - Codice identificativo	R03 OA-C0050-00608_03
FTAT - Note	durante il restauro, a metà pulitura

FTA - DOCUMENTAZIONE FOTOGRAFICA

FTAX - Genere	documentazione esistente
FTAP - Tipo	fotografia b/n
FTAA - Autore	Da Re studio fotografico
FTAD - Data	1986/00/00
FTAN - Codice identificativo	R03 OA-C0050-00608_04
FTAT - Note	durante il restauro, a pulitura ultimata

FTA - DOCUMENTAZIONE FOTOGRAFICA

FTAX - Genere	documentazione esistente
FTAP - Tipo	fotografia b/n
FTAA - Autore	Da Re studio fotografico
FTAD - Data	1986/11/00
FTAN - Codice identificativo	R03 OA-C0050-00608_05
FTAT - Note	a restauro ultimato

FNT - FONTI E DOCUMENTI

FNTP - Tipo	epistolario
FNTT - Denominazione	Epistolario Guglielmo Lochis
FNTD - Data	1822-1859
FNTF - Foglio/Carta	n. 313
FNTN - Nome archivio	Bergamo/ Biblioteca Civica Angelo Mai
FNTS - Posizione	MMB 355, 356-357
FNTI - Codice identificativo	NR

FNT - FONTI E DOCUMENTI

FNTP - Tipo	perizia
FNTA - Autore	Fumagalli, Ignazio
FNTD - Data	1836
FNTN - Nome archivio	Accademia Carrara - Archivio
FNTS - Posizione	IV, sudd. 2, Raccolta Conte Lochis
FNTI - Codice identificativo	NR

FNT - FONTI E DOCUMENTI

FNTP - Tipo	convenzione
FNTT - Denominazione	Atto preliminare di convenzione fra il Municipio e la Nobile Commissaria dell'Accademia di Belle Arti Carrara in effetto della deliberazione presa dal Consiglio Comunale di bergamo addì 10 marzo 1866
FNTD - Data	1866

FNTF - Foglio/Carta	n. 177/58
FNTN - Nome archivio	Accademia Carrara - Archivio
FNTS - Posizione	NR
FNTI - Codice identificativo	NR
FNT - FONTI E DOCUMENTI	
FNTP - Tipo	fascicolo
FNTD - Data	1869
FNTN - Nome archivio	Accademia Carrara - Archivio
FNTS - Posizione	IV - 3
FNTI - Codice identificativo	NR
FNT - FONTI E DOCUMENTI	
FNTP - Tipo	volume manoscritto
FNTT - Denominazione	Catalogo [Lochis]
FNTD - Data	1870
FNTF - Foglio/Carta	n. 97
FNTN - Nome archivio	Accademia Carrara - Archivio
FNTS - Posizione	NR
FNTI - Codice identificativo	NR
FNT - FONTI E DOCUMENTI	
FNTP - Tipo	volume manoscritto
FNTA - Autore	Ricci, Corrado
FNTT - Denominazione	Catalogo dei quadri esistenti
FNTD - Data	1912
FNTF - Foglio/Carta	n. 424
FNTN - Nome archivio	Accademia Carrara - Archivio
FNTS - Posizione	NR
FNTI - Codice identificativo	NR
FNT - FONTI E DOCUMENTI	
FNTP - Tipo	fascicolo
FNTD - Data	1914
FNTN - Nome archivio	Accademia Carrara - Archivio
FNTS - Posizione	IV - 2
FNTI - Codice identificativo	NR
FNT - FONTI E DOCUMENTI	
FNTP - Tipo	fascicolo
FNTT - Denominazione	Restauri
FNTD - Data	1932
FNTN - Nome archivio	Accademia Carrara - Archivio
FNTS - Posizione	IV - 3, Restauri
FNTI - Codice identificativo	NR
FNT - FONTI E DOCUMENTI	
FNTP - Tipo	scheda

FNTT - Denominazione	Scheda di restauro
FNTD - Data	1987
FNTN - Nome archivio	Accademia Carrara - Archivio
FNTS - Posizione	NR
FNTI - Codice identificativo	NR
FNT - FONTI E DOCUMENTI	
FNTP - Tipo	fascicolo
FNTT - Denominazione	Prestiti e depositi diversi
FNTD - Data	1991
FNTN - Nome archivio	Accademia Carrara - Archivio
FNTS - Posizione	cat. 2 - V, Prestiti e depositi diversi
FNTI - Codice identificativo	NR
FNT - FONTI E DOCUMENTI	
FNTP - Tipo	inventario
FNTA - Autore	Rossi, Francesco
FNTT - Denominazione	Inventario
FNTD - Data	1992 post
FNTF - Foglio/Carta	n. P0589
FNTN - Nome archivio	Accademia Carrara - Archivio
FNTS - Posizione	NR
FNTI - Codice identificativo	NR
BIB - BIBLIOGRAFIA	
BIBX - Genere	bibliografia specifica
BIBA - Autore	Ridolfi C.
BIBD - Anno di edizione	1648
BIBH - Sigla per citazione	NR
BIBN - V., pp., nn.	p. 316
BIB - BIBLIOGRAFIA	
BIBX - Genere	bibliografia specifica
BIBA - Autore	Zanetti A. M.
BIBD - Anno di edizione	1771
BIBH - Sigla per citazione	NR
BIBN - V., pp., nn.	p. 193
BIB - BIBLIOGRAFIA	
BIBX - Genere	bibliografia specifica
BIBA - Autore	Moschini G. A.
BIBD - Anno di edizione	1815
BIBH - Sigla per citazione	NR
BIBN - V., pp., nn.	v. Ii p. 519
BIB - BIBLIOGRAFIA	
BIBX - Genere	bibliografia specifica
BIBA - Autore	Lochis G.

BIBD - Anno di edizione	1846
BIBH - Sigla per citazione	NR
BIBN - V., pp., nn.	n. 48
BIB - BIBLIOGRAFIA	
BIBX - Genere	bibliografia specifica
BIBA - Autore	Lochis G.
BIBD - Anno di edizione	1858
BIBH - Sigla per citazione	NR
BIBN - V., pp., nn.	n. 58
BIB - BIBLIOGRAFIA	
BIBX - Genere	bibliografia specifica
BIBA - Autore	[Lochis C./ Baglioni F.]
BIBD - Anno di edizione	1881
BIBH - Sigla per citazione	NR
BIBN - V., pp., nn.	p. 89
BIB - BIBLIOGRAFIA	
BIBX - Genere	bibliografia specifica
BIBA - Autore	Ricci C.
BIBD - Anno di edizione	1912
BIBH - Sigla per citazione	NR
BIBN - V., pp., nn.	p. 86
BIB - BIBLIOGRAFIA	
BIBX - Genere	bibliografia specifica
BIBA - Autore	Ridolfi C.
BIBD - Anno di edizione	1914
BIBH - Sigla per citazione	NR
BIBN - V., pp., nn.	p. 331
BIB - BIBLIOGRAFIA	
BIBX - Genere	bibliografia specifica
BIBA - Autore	Ricci C.
BIBD - Anno di edizione	1930
BIBH - Sigla per citazione	NR
BIBN - V., pp., nn.	p. 82
BIB - BIBLIOGRAFIA	
BIBX - Genere	bibliografia specifica
BIBA - Autore	Morassi A.
BIBD - Anno di edizione	1934
BIBH - Sigla per citazione	NR
BIBN - V., pp., nn.	pp. 15-31
BIB - BIBLIOGRAFIA	
BIBX - Genere	bibliografia specifica
BIBA - Autore	Fiocco G.

BIBD - Anno di edizione	1934
BIBH - Sigla per citazione	NR
BIBN - V., pp., nn.	pp. 106, 112
BIB - BIBLIOGRAFIA	
BIBX - Genere	bibliografia specifica
BIBA - Autore	Arslan E.
BIBD - Anno di edizione	1947
BIBH - Sigla per citazione	NR
BIB - BIBLIOGRAFIA	
BIBX - Genere	bibliografia specifica
BIBA - Autore	Arslan E.
BIBD - Anno di edizione	1948
BIBH - Sigla per citazione	NR
BIB - BIBLIOGRAFIA	
BIBX - Genere	bibliografia specifica
BIBA - Autore	Berenson B.
BIBD - Anno di edizione	1958
BIBH - Sigla per citazione	NR
BIBN - V., pp., nn.	p. 133
BIB - BIBLIOGRAFIA	
BIBX - Genere	bibliografia specifica
BIBA - Autore	Moschini Marconi S.
BIBD - Anno di edizione	1962
BIBH - Sigla per citazione	NR
BIBN - V., pp., nn.	v. II p. 96
BIB - BIBLIOGRAFIA	
BIBX - Genere	bibliografia specifica
BIBA - Autore	Russoli F.
BIBD - Anno di edizione	1967
BIBH - Sigla per citazione	NR
BIBN - V., pp., nn.	p. 91
BIB - BIBLIOGRAFIA	
BIBX - Genere	bibliografia specifica
BIBA - Autore	Crosato Larcher L.
BIBD - Anno di edizione	1968
BIBH - Sigla per citazione	NR
BIBN - V., pp., nn.	p. 223
BIB - BIBLIOGRAFIA	
BIBX - Genere	bibliografia specifica
BIBA - Autore	Piovene G./ Marini R.
BIBD - Anno di edizione	1968
BIBH - Sigla per citazione	NR

BIBN - V., pp., nn.	p. 132
BIB - BIBLIOGRAFIA	
BIBX - Genere	bibliografia specifica
BIBA - Autore	Crosato Larcher L.
BIBD - Anno di edizione	1969
BIBH - Sigla per citazione	NR
BIBN - V., pp., nn.	pp. 127-128, 130
BIB - BIBLIOGRAFIA	
BIBX - Genere	bibliografia specifica
BIBA - Autore	Russoli F.
BIBD - Anno di edizione	1976
BIBH - Sigla per citazione	NR
BIBN - V., pp., nn.	n. 608
BIB - BIBLIOGRAFIA	
BIBX - Genere	bibliografia specifica
BIBA - Autore	Pignatti T.
BIBD - Anno di edizione	1976
BIBH - Sigla per citazione	NR
BIBN - V., pp., nn.	v. I p. 170
BIB - BIBLIOGRAFIA	
BIBX - Genere	bibliografia specifica
BIBA - Autore	Rossi F.
BIBD - Anno di edizione	1979
BIBH - Sigla per citazione	NR
BIBN - V., pp., nn.	p. 197
BIB - BIBLIOGRAFIA	
BIBX - Genere	bibliografia specifica
BIBA - Autore	Rossi F.
BIBD - Anno di edizione	1981
BIBH - Sigla per citazione	NR
BIBN - V., pp., nn.	p. 50
BIB - BIBLIOGRAFIA	
BIBX - Genere	bibliografia specifica
BIBA - Autore	Rossi F.
BIBD - Anno di edizione	1984
BIBH - Sigla per citazione	NR
BIBN - V., pp., nn.	p. 62
BIB - BIBLIOGRAFIA	
BIBX - Genere	bibliografia specifica
BIBA - Autore	Rossi F.
BIBD - Anno di edizione	1987
BIBH - Sigla per citazione	NR

BIBN - V., pp., nn.	p. 90
BIB - BIBLIOGRAFIA	
BIBX - Genere	bibliografia specifica
BIBA - Autore	Rossi F.
BIBD - Anno di edizione	1987
BIBH - Sigla per citazione	NR
BIBN - V., pp., nn.	p. 92
BIB - BIBLIOGRAFIA	
BIBX - Genere	bibliografia specifica
BIBA - Autore	Rossi F.
BIBD - Anno di edizione	1988
BIBH - Sigla per citazione	NR
BIBN - V., pp., nn.	p. 309
BIB - BIBLIOGRAFIA	
BIBX - Genere	bibliografia specifica
BIBA - Autore	Tesori fondazioni
BIBD - Anno di edizione	1990
BIBH - Sigla per citazione	NR
BIBN - V., pp., nn.	p. 116
BIB - BIBLIOGRAFIA	
BIBX - Genere	bibliografia specifica
BIBA - Autore	Rossi F.
BIBD - Anno di edizione	1990
BIBH - Sigla per citazione	NR
BIBN - V., pp., nn.	pp. 131-132
BIB - BIBLIOGRAFIA	
BIBX - Genere	bibliografia specifica
BIBA - Autore	Rossi F.
BIBD - Anno di edizione	1991
BIBH - Sigla per citazione	NR
BIBN - V., pp., nn.	p. 62
BIB - BIBLIOGRAFIA	
BIBX - Genere	bibliografia specifica
BIBA - Autore	Brambilla Ranise G.
BIBD - Anno di edizione	2007
BIBH - Sigla per citazione	NR
BIBN - V., pp., nn.	p. 339
BIB - BIBLIOGRAFIA	
BIBX - Genere	bibliografia specifica
BIBA - Autore	Grandi veneti
BIBD - Anno di edizione	2010
BIBH - Sigla per citazione	NR

BIBN - V., pp., nn.	pp. 136-137
MST - MOSTRE	
MSTT - Titolo	Tesori delle Fondazioni artistiche italiane
MSTL - Luogo	Verona, Museo Miniscalchi Erizzo, 1990
MSTD - Data	NR
AD - ACCESSO AI DATI	
ADS - SPECIFICHE DI ACCESSO AI DATI	
ADSP - Profilo di accesso	1
ADSM - Motivazione	scheda contenente dati liberamente accessibili
CM - COMPILAZIONE	
CMP - COMPILAZIONE	
CMPD - Data	1998
CMPN - Nome	Trichies, Silvia
FUR - Funzionario responsabile	Valagussa, Giovanni
FUR - Funzionario responsabile	Rodeschini, Maria Cristina
AGG - AGGIORNAMENTO - REVISIONE	
AGGD - Data	2004
AGGN - Nome	Cazzola, Isabella
AGGE - Ente	Accademia Carrara
AGGF - Funzionario responsabile	Valagussa, Giovanni
AGGF - Funzionario responsabile	Rodeschini, Maria Cristina
AGG - AGGIORNAMENTO - REVISIONE	
AGGD - Data	2010
AGGN - Nome	Civai, Alessandra
AGGE - Ente	Accademia Carrara
AGGF - Funzionario responsabile	Valagussa, Giovanni
AGGF - Funzionario responsabile	Rodeschini, Maria Cristina