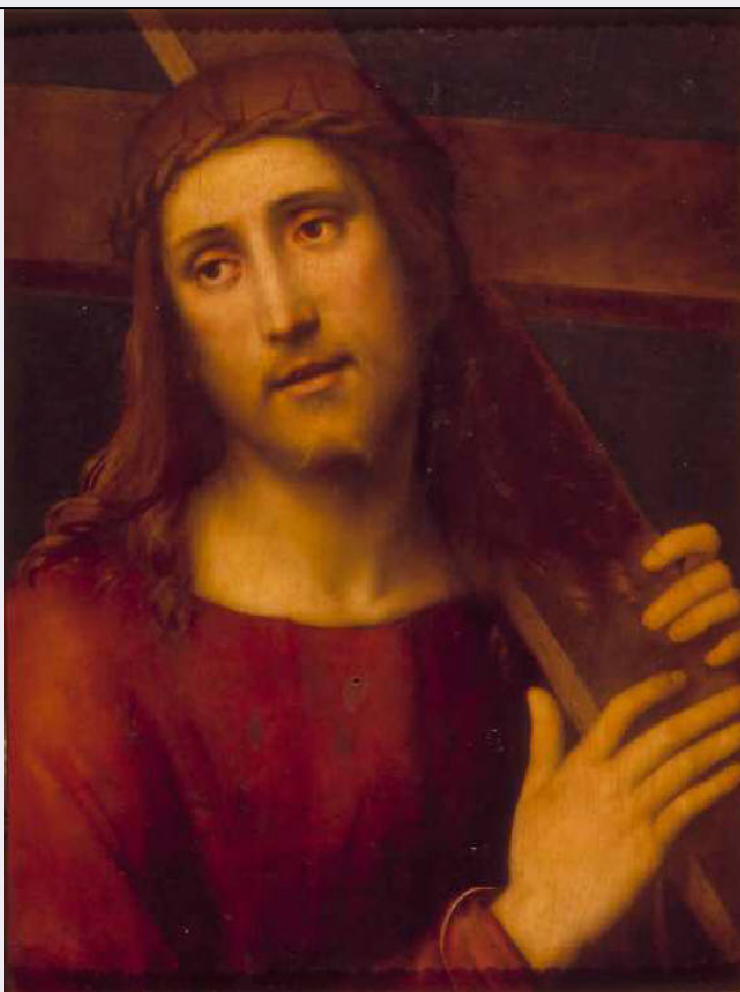


SCHEDA



CD - CODICI

TSK - Tipo Scheda OA

LIR - Livello ricerca P

NCT - CODICE UNIVOCO

NCTR - Codice regione 03

NCTN - Numero catalogo generale 02024539

ESC - Ente schedatore R03

ECP - Ente competente S27

OG - OGGETTO

OGT - OGGETTO

OGTD - Definizione dipinto

SGT - SOGGETTO

SGTI - Identificazione Cristo portacroce

LC - LOCALIZZAZIONE GEOGRAFICO-AMMINISTRATIVA

PVC - LOCALIZZAZIONE GEOGRAFICO-AMMINISTRATIVA ATTUALE

PVCS - Stato Italia

PVCR - Regione Lombardia

PVCP - Provincia BG

PVCC - Comune Bergamo

LDC - COLLOCAZIONE SPECIFICA

LDCT - Tipologia	museo
LDCN - Denominazione	Accademia Carrara
LDCU - Denominazione spazio viabilistico	Piazza Giacomo Carrara, 82
LDCM - Denominazione raccolta	Accademia Carrara - Museo
LDCS - Specifiche	deposito temporaneo

UB - UBICAZIONE E DATI PATRIMONIALI**INV - INVENTARIO DI MUSEO O SOPRINTENDENZA**

INVN - Numero	81LC00221
INVD - Data	1881

STI - STIMA**LA - ALTRE LOCALIZZAZIONI GEOGRAFICO-AMMINISTRATIVE**

TCL - Tipo di localizzazione	luogo di provenienza
-------------------------------------	----------------------

PRV - LOCALIZZAZIONE GEOGRAFICO-AMMINISTRATIVA

PRVS - Stato	Italia
PRVR - Regione	Lombardia
PRVP - Provincia	MI
PRVC - Comune	Milano

PRC - COLLOCAZIONE SPECIFICA

PRCM - Denominazione raccolta	Collezione privata Gozzi Fortunato
--------------------------------------	------------------------------------

PRD - DATA

PRDI - Data ingresso	1815 ante
PRDU - Data uscita	1815 post

LA - ALTRE LOCALIZZAZIONI GEOGRAFICO-AMMINISTRATIVE

TCL - Tipo di localizzazione	luogo di provenienza
-------------------------------------	----------------------

PRV - LOCALIZZAZIONE GEOGRAFICO-AMMINISTRATIVA

PRVS - Stato	Italia
PRVR - Regione	Lombardia
PRVP - Provincia	MI
PRVC - Comune	Milano

PRC - COLLOCAZIONE SPECIFICA

PRCM - Denominazione raccolta	Collezione privata Longhi Carlo Francesco
--------------------------------------	---

PRD - DATA

PRDI - Data ingresso	1815 post
PRDU - Data uscita	1835

LA - ALTRE LOCALIZZAZIONI GEOGRAFICO-AMMINISTRATIVE

TCL - Tipo di localizzazione	luogo di provenienza
-------------------------------------	----------------------

PRV - LOCALIZZAZIONE GEOGRAFICO-AMMINISTRATIVA

PRVS - Stato	Italia
---------------------	--------

PRVR - Regione	Lombardia
PRVP - Provincia	BG
PRVC - Comune	Bergamo
PRC - COLLOCAZIONE SPECIFICA	
PRCT - Tipologia	palazzo
PRCD - Denominazione	Palazzo Lochis
PRCM - Denominazione raccolta	Galleria Lochis Guglielmo
PRD - DATA	
PRDI - Data ingresso	1835
PRDU - Data uscita	1840 ca.
LA - ALTRE LOCALIZZAZIONI GEOGRAFICO-AMMINISTRATIVE	
TCL - Tipo di localizzazione	luogo di provenienza
PRV - LOCALIZZAZIONE GEOGRAFICO-AMMINISTRATIVA	
PRVS - Stato	Italia
PRVR - Regione	Lombardia
PRVP - Provincia	BG
PRVC - Comune	Mozzo
PRVL - Localita'	Crocetta
PRC - COLLOCAZIONE SPECIFICA	
PRCT - Tipologia	villa
PRCD - Denominazione	Villa Lochis
PRCM - Denominazione raccolta	Pinacoteca Lochis Guglielmo
PRD - DATA	
PRDI - Data ingresso	1840 ca.
PRDU - Data uscita	1866
LA - ALTRE LOCALIZZAZIONI GEOGRAFICO-AMMINISTRATIVE	
TCL - Tipo di localizzazione	luogo di provenienza
PRV - LOCALIZZAZIONE GEOGRAFICO-AMMINISTRATIVA	
PRVS - Stato	Italia
PRVR - Regione	Lombardia
PRVP - Provincia	BG
PRVC - Comune	Bergamo
PRC - COLLOCAZIONE SPECIFICA	
PRCT - Tipologia	museo
PRCD - Denominazione	Accademia Carrara
PRCM - Denominazione raccolta	Accademia Carrara - Museo
PRCS - Specifiche	Sala 7 (CG), parete nord, appeso a parete
PRD - DATA	
PRDU - Data uscita	2008
DT - CRONOLOGIA	

DTZ - CRONOLOGIA GENERICA**DTZG - Secolo** sec. XVI**DTZS - Frazione di secolo** inizio**DTS - CRONOLOGIA SPECIFICA****DTSI - Da** 1500**DTSF - A** 1510**DTM - Motivazione cronologia** bibliografia**AU - DEFINIZIONE CULTURALE****AUT - AUTORE****AUTM - Motivazione dell'attribuzione** bibliografia**AUTN - Nome scelto** Raibolini Francesco detto Francia**AUTA - Dati anagrafici** 1450 ca./ 1517**AUTH - Sigla per citazione** 10000282**AAT - Altre attribuzioni** Sanzio Raffaello**MT - DATI TECNICI****MTC - Materia e tecnica** tavola/ pittura a olio**MIS - MISURE****MISU - Unita'** cm**MISA - Altezza** 38,2**MISL - Larghezza** 29,1**CO - CONSERVAZIONE****STC - STATO DI CONSERVAZIONE****STCC - Stato di conservazione** buono**STCS - Indicazioni specifiche** Supporto: tavoletta in rovere levigato, con preparazione bruna. Al recto vari fori di tarlo, tre aperti, molti altri stuccati. Superficie pittorica: buona. Crettatura abbastanza forte, reintegrata in antico tra la guancia e la croce**RS - RESTAURI****RST - RESTAURI****RSTD - Data** 1869**RSTN - Nome operatore** Fumagalli, Giuseppe**RST - RESTAURI****RSTD - Data** 1896 (?)**DA - DATI ANALITICI****DES - DESCRIZIONE****DESO - Indicazioni sull'oggetto** NR**DESI - Codifica Iconclass** NR**DESS - Indicazioni sul soggetto** Personaggi: Gesù Cristo. Simboli della Passione: corona di spine; croce.

Opera sacra a destinazione privata acquistata da Carlo Francesco Longhi dopo il 1815. Guglielmo Lochis la acquistò nel 1835, tramite G. Finetti, da Carlo Francesco Longhi, che aveva perizie di Luigi

NSC - Notizie storico-critiche	Sabatelli, Ignazio Fumagalli e Giuseppe Mazzola a favore dell'attribuzione dell'opera a Raffaello. Giovanna Brambilla Ranise in "La raccolta dimezzata. Storia della dispersione della pinacoteca di Guglielmo Lochis (1789-1859)" riporta il 1836 come data dell'acquisto di Lochis.
---------------------------------------	---

TU - CONDIZIONE GIURIDICA E VINCOLI

ACQ - ACQUISIZIONE

ACQT - Tipo acquisizione	legato
ACQN - Nome	Lochis, Guglielmo
ACQD - Data acquisizione	1866

CDG - CONDIZIONE GIURIDICA

CDGG - Indicazione generica	proprietà Ente pubblico territoriale
CDGS - Indicazione specifica	Comune di Bergamo
CDGI - Indirizzo	Via Matteotti, 27 - 24122 Bergamo

DO - FONTI E DOCUMENTI DI RIFERIMENTO

FTA - DOCUMENTAZIONE FOTOGRAFICA

FTAX - Genere	documentazione allegata
FTAP - Tipo	diapositiva colore
FTAN - Codice identificativo	R03 OA-C0050-00615_01

FNT - FONTI E DOCUMENTI

FNTP - Tipo	perizia
FNTD - Data	1815
FNTF - Foglio/Carta	nn. 9, 10
FNTN - Nome archivio	Accademia Carrara - Archivio
FNTS - Posizione	IV Gallerie, sudd. 2, Raccolta Conte Lochis
FNTI - Codice identificativo	NR

FNT - FONTI E DOCUMENTI

FNTP - Tipo	epistolario
FNTT - Denominazione	Epistolario Guglielmo Lochis
FNTD - Data	1822-1859
FNTF - Foglio/Carta	nn. 240, 330
FNTN - Nome archivio	Bergamo/ Biblioteca Civica Angelo Mai
FNTS - Posizione	MMB 355, 356-357
FNTI - Codice identificativo	NR

FNT - FONTI E DOCUMENTI

FNTP - Tipo	lettera
FNTD - Data	1836
FNTF - Foglio/Carta	n. 11
FNTN - Nome archivio	Accademia Carrara - Archivio
FNTS - Posizione	IV, sudd. 2, Raccolta Conte Lochis
FNTI - Codice identificativo	NR

FNT - FONTI E DOCUMENTI

FNTP - Tipo	convenzione
FNTT - Denominazione	Atto preliminare di convenzione fra il Municipio e la Nobile Commissaria dell'Accademia di Belle Arti Carrara in effetto della deliberazione presa dal Consiglio Comunale di bergamo addì 10 marzo 1866
FNTD - Data	1866
FNTF - Foglio/Carta	n. 294/206
FNTN - Nome archivio	Accademia Carrara - Archivio
FNTS - Posizione	NR
FNTI - Codice identificativo	NR
FNT - FONTI E DOCUMENTI	
FNTP - Tipo	fascicolo
FNTD - Data	1869
FNTN - Nome archivio	Accademia Carrara - Archivio
FNTS - Posizione	IV - 3
FNTI - Codice identificativo	NR
FNT - FONTI E DOCUMENTI	
FNTP - Tipo	volume manoscritto
FNTT - Denominazione	Catalogo [Lochis]
FNTD - Data	1870
FNTF - Foglio/Carta	n. 104
FNTN - Nome archivio	Accademia Carrara - Archivio
FNTS - Posizione	NR
FNTI - Codice identificativo	NR
FNT - FONTI E DOCUMENTI	
FNTP - Tipo	fascicolo
FNTD - Data	1896
FNTN - Nome archivio	Accademia Carrara - Archivio
FNTS - Posizione	IV - 3
FNTI - Codice identificativo	NR
FNT - FONTI E DOCUMENTI	
FNTP - Tipo	volume manoscritto
FNTA - Autore	Ricci, Corrado
FNTT - Denominazione	Catalogo dei quadri esistenti
FNTD - Data	1912
FNTF - Foglio/Carta	n. 267
FNTN - Nome archivio	Accademia Carrara - Archivio
FNTS - Posizione	NR
FNTI - Codice identificativo	NR
FNT - FONTI E DOCUMENTI	
FNTP - Tipo	fascicolo
FNTA - Autore	Wittgens, Fernanda
FNTD - Data	1955

FNTF - Foglio/Carta	p. 16
FNTN - Nome archivio	Accademia Carrara - Archivio
FNTS - Posizione	NR
FNTI - Codice identificativo	NR
FNT - FONTI E DOCUMENTI	
FNTP - Tipo	inventario
FNTA - Autore	Rossi, Francesco
FNTT - Denominazione	Inventario dei dipinti
FNTD - Data	1976 post
FNTF - Foglio/Carta	n. 615
FNTN - Nome archivio	Accademia Carrara - Archivio
FNTS - Posizione	NR
FNTI - Codice identificativo	NR
FNT - FONTI E DOCUMENTI	
FNTP - Tipo	inventario
FNTA - Autore	Rossi, Francesco
FNTT - Denominazione	Inventario
FNTD - Data	1992 post
FNTF - Foglio/Carta	n. P0596
FNTN - Nome archivio	Accademia Carrara - Archivio
FNTS - Posizione	NR
FNTI - Codice identificativo	NR
BIB - BIBLIOGRAFIA	
BIBX - Genere	bibliografia specifica
BIBA - Autore	Lochis G.
BIBD - Anno di edizione	1846
BIBH - Sigla per citazione	NR
BIBN - V., pp., nn.	n. 178
BIB - BIBLIOGRAFIA	
BIBX - Genere	bibliografia specifica
BIBA - Autore	Lochis G.
BIBD - Anno di edizione	1858
BIBH - Sigla per citazione	NR
BIBN - V., pp., nn.	n. 206
BIB - BIBLIOGRAFIA	
BIBX - Genere	bibliografia specifica
BIBA - Autore	Crowe J. A./ Cavalcaselle G. B.
BIBD - Anno di edizione	1871
BIBH - Sigla per citazione	NR
BIBN - V., pp., nn.	p. 285
BIB - BIBLIOGRAFIA	
BIBX - Genere	bibliografia specifica

BIBA - Autore	[Lochis C./ Baglioni F.]
BIBD - Anno di edizione	1881
BIBH - Sigla per citazione	NR
BIBN - V., pp., nn.	p. 94
BIB - BIBLIOGRAFIA	
BIBX - Genere	bibliografia specifica
BIBA - Autore	Frizzoni G.
BIBD - Anno di edizione	1892
BIBH - Sigla per citazione	NR
BIBN - V., pp., nn.	p. 218
BIB - BIBLIOGRAFIA	
BIBX - Genere	bibliografia specifica
BIBA - Autore	Frizzoni G.
BIBD - Anno di edizione	1897
BIBH - Sigla per citazione	NR
BIBN - V., pp., nn.	p. 75
BIB - BIBLIOGRAFIA	
BIBX - Genere	bibliografia specifica
BIBA - Autore	Williamson E.
BIBD - Anno di edizione	1901
BIBH - Sigla per citazione	NR
BIBN - V., pp., nn.	pp. 67, 148
BIB - BIBLIOGRAFIA	
BIBX - Genere	bibliografia specifica
BIBA - Autore	Frizzoni G.
BIBD - Anno di edizione	1907
BIBH - Sigla per citazione	NR
BIBN - V., pp., nn.	pp. 53, 173
BIB - BIBLIOGRAFIA	
BIBX - Genere	bibliografia specifica
BIBA - Autore	Reinach S.
BIBD - Anno di edizione	1910
BIBH - Sigla per citazione	NR
BIBN - V., pp., nn.	v. III p. 171
BIB - BIBLIOGRAFIA	
BIBX - Genere	bibliografia specifica
BIBA - Autore	Angelini L.
BIBD - Anno di edizione	1911
BIBH - Sigla per citazione	NR
BIBN - V., pp., nn.	p. 354
BIB - BIBLIOGRAFIA	
BIBX - Genere	bibliografia specifica

BIBA - Autore	Ricci C.
BIBD - Anno di edizione	1912
BIBH - Sigla per citazione	NR
BIBN - V., pp., nn.	p. 61
BIB - BIBLIOGRAFIA	
BIBX - Genere	bibliografia specifica
BIBA - Autore	Crowe J. A./ Cavalcaselle G. B.
BIBD - Anno di edizione	1912
BIBH - Sigla per citazione	NR
BIBN - V., pp., nn.	p. 285
BIB - BIBLIOGRAFIA	
BIBX - Genere	bibliografia specifica
BIBA - Autore	Lipparini G.
BIBD - Anno di edizione	1913
BIBH - Sigla per citazione	NR
BIBN - V., pp., nn.	p. 35
BIB - BIBLIOGRAFIA	
BIBX - Genere	bibliografia specifica
BIBA - Autore	Venturi A.
BIBD - Anno di edizione	1914
BIBH - Sigla per citazione	NR
BIBN - V., pp., nn.	v. VII/3 p. 929
BIB - BIBLIOGRAFIA	
BIBX - Genere	bibliografia specifica
BIBA - Autore	Piazzi G.
BIBD - Anno di edizione	1925
BIBH - Sigla per citazione	NR
BIBN - V., pp., nn.	pp. 29, 46
BIB - BIBLIOGRAFIA	
BIBX - Genere	bibliografia specifica
BIBA - Autore	Ricci C.
BIBD - Anno di edizione	1930
BIBH - Sigla per citazione	NR
BIBN - V., pp., nn.	p. 133
BIB - BIBLIOGRAFIA	
BIBX - Genere	bibliografia specifica
BIBA - Autore	Berenson B.
BIBD - Anno di edizione	1932
BIBH - Sigla per citazione	NR
BIBN - V., pp., nn.	p. 206
BIB - BIBLIOGRAFIA	
BIBX - Genere	bibliografia specifica

BIBA - Autore	Morassi A.
BIBD - Anno di edizione	1934
BIBH - Sigla per citazione	NR
BIBN - V., pp., nn.	p. 43
BIB - BIBLIOGRAFIA	
BIBX - Genere	bibliografia specifica
BIBA - Autore	Berenson B.
BIBD - Anno di edizione	1936
BIBH - Sigla per citazione	NR
BIBN - V., pp., nn.	p. 177
BIB - BIBLIOGRAFIA	
BIBX - Genere	bibliografia specifica
BIBA - Autore	Reggiani Rajna M.
BIBD - Anno di edizione	1951
BIBH - Sigla per citazione	NR
BIBN - V., pp., nn.	p. 352
BIB - BIBLIOGRAFIA	
BIBX - Genere	bibliografia specifica
BIBA - Autore	Ottino Della Chiesa A.
BIBD - Anno di edizione	1964
BIBH - Sigla per citazione	NR
BIBN - V., pp., nn.	p. 74
BIB - BIBLIOGRAFIA	
BIBX - Genere	bibliografia specifica
BIBA - Autore	Russoli F.
BIBD - Anno di edizione	1967
BIBH - Sigla per citazione	NR
BIBN - V., pp., nn.	p. 40
BIB - BIBLIOGRAFIA	
BIBX - Genere	bibliografia specifica
BIBA - Autore	Berenson B.
BIBD - Anno di edizione	1968
BIBH - Sigla per citazione	NR
BIBN - V., pp., nn.	p. 145
BIB - BIBLIOGRAFIA	
BIBX - Genere	bibliografia specifica
BIBA - Autore	Russoli F.
BIBD - Anno di edizione	1976
BIBH - Sigla per citazione	NR
BIBN - V., pp., nn.	p. 40
BIB - BIBLIOGRAFIA	
BIBX - Genere	bibliografia specifica

BIBA - Autore	Rossi F.
BIBD - Anno di edizione	1979
BIBH - Sigla per citazione	NR
BIBN - V., pp., nn.	p. 74
BIB - BIBLIOGRAFIA	
BIBX - Genere	bibliografia specifica
BIBA - Autore	Rossi F.
BIBD - Anno di edizione	1981
BIBH - Sigla per citazione	NR
BIBN - V., pp., nn.	p. 24
BIB - BIBLIOGRAFIA	
BIBX - Genere	bibliografia specifica
BIBA - Autore	Rossi F.
BIBD - Anno di edizione	1984
BIBH - Sigla per citazione	NR
BIBN - V., pp., nn.	p. 28
BIB - BIBLIOGRAFIA	
BIBX - Genere	bibliografia specifica
BIBA - Autore	Stagni S.
BIBD - Anno di edizione	1986
BIBH - Sigla per citazione	NR
BIBN - V., pp., nn.	v. I p. 7
BIB - BIBLIOGRAFIA	
BIBX - Genere	bibliografia specifica
BIBA - Autore	Rossi F.
BIBD - Anno di edizione	1987
BIBH - Sigla per citazione	NR
BIBN - V., pp., nn.	p. 68
BIB - BIBLIOGRAFIA	
BIBX - Genere	bibliografia specifica
BIBA - Autore	Rossi F.
BIBD - Anno di edizione	1988
BIBH - Sigla per citazione	NR
BIBN - V., pp., nn.	p. 141
BIB - BIBLIOGRAFIA	
BIBX - Genere	bibliografia specifica
BIBA - Autore	Rossi F.
BIBD - Anno di edizione	1991
BIBH - Sigla per citazione	NR
BIBN - V., pp., nn.	p. 28
BIB - BIBLIOGRAFIA	
BIBX - Genere	bibliografia specifica

BIBA - Autore	Negro E./ Roio N.
BIBD - Anno di edizione	1998
BIBH - Sigla per citazione	NR
BIBN - V., pp., nn.	pp. 216-217
BIB - BIBLIOGRAFIA	
BIBX - Genere	bibliografia specifica
BIBA - Autore	Rossi F.
BIBD - Anno di edizione	1998
BIBH - Sigla per citazione	NR
BIBN - V., pp., nn.	p. 11
BIB - BIBLIOGRAFIA	
BIBX - Genere	bibliografia specifica
BIBA - Autore	Brambilla Ranise G.
BIBD - Anno di edizione	2007
BIBH - Sigla per citazione	NR
BIBN - V., pp., nn.	p. 348
AD - ACCESSO AI DATI	
ADS - SPECIFICHE DI ACCESSO AI DATI	
ADSP - Profilo di accesso	1
ADSM - Motivazione	scheda contenente dati liberamente accessibili
CM - COMPILAZIONE	
CMP - COMPILAZIONE	
CMPD - Data	1998
CMPN - Nome	Trichies, Silvia
FUR - Funzionario responsabile	Valagussa, Giovanni
FUR - Funzionario responsabile	Rodeschini, Maria Cristina
AGG - AGGIORNAMENTO - REVISIONE	
AGGD - Data	2010
AGGN - Nome	Civai, Alessandra
AGGE - Ente	Accademia Carrara
AGGF - Funzionario responsabile	Valagussa, Giovanni
AGGF - Funzionario responsabile	Rodeschini, Maria Cristina