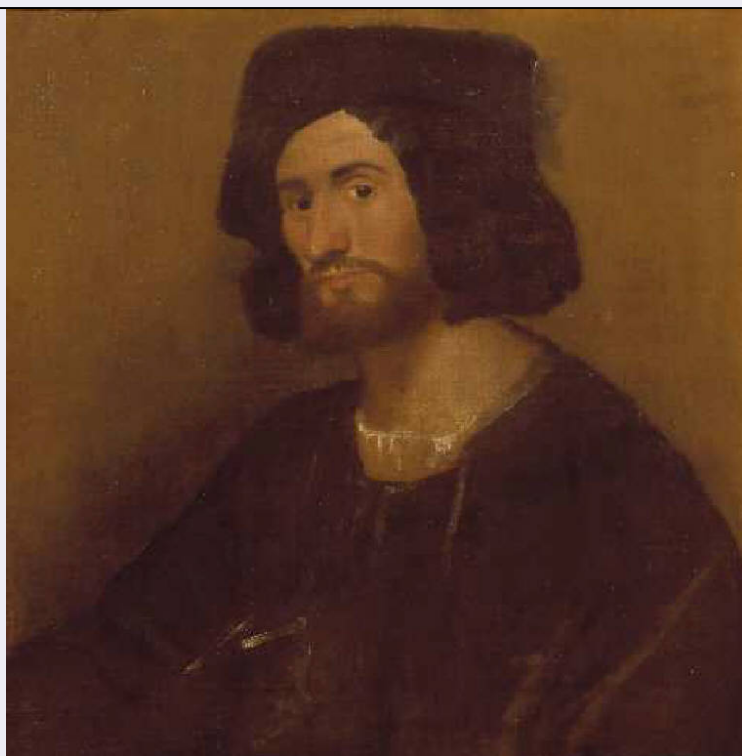


SCHEDA



CD - CODICI

TSK - Tipo Scheda OA

LIR - Livello ricerca P

NCT - CODICE UNIVOCO

NCTR - Codice regione 03

NCTN - Numero catalogo generale 02024481

ESC - Ente schedatore R03

ECP - Ente competente S27

OG - OGGETTO

OGT - OGGETTO

OGTD - Definizione dipinto

SGT - SOGGETTO

SGTI - Identificazione Ritratto d'uomo

LC - LOCALIZZAZIONE GEOGRAFICO-AMMINISTRATIVA

PVC - LOCALIZZAZIONE GEOGRAFICO-AMMINISTRATIVA ATTUALE

PVCS - Stato Italia

PVCR - Regione Lombardia

PVCP - Provincia BG

PVCC - Comune Bergamo

LDC - COLLOCAZIONE SPECIFICA

LDCT - Tipologia museo

LDCN - Denominazione Accademia Carrara

LDCU - Denominazione spazio viabilistico Piazza Giacomo Carrara, 82

LDCM - Denominazione raccolta	Accademia Carrara - Museo
LDCS - Specifiche	deposito temporaneo
UB - UBICAZIONE E DATI PATRIMONIALI	
INV - INVENTARIO DI MUSEO O SOPRINTENDENZA	
INVN - Numero	81LC00165
INVD - Data	1881
STI - STIMA	
LA - ALTRE LOCALIZZAZIONI GEOGRAFICO-AMMINISTRATIVE	
TCL - Tipo di localizzazione	luogo di provenienza
PRV - LOCALIZZAZIONE GEOGRAFICO-AMMINISTRATIVA	
PRVS - Stato	Italia
PRVR - Regione	Lombardia
PRVP - Provincia	MI
PRVC - Comune	Milano
PRC - COLLOCAZIONE SPECIFICA	
PRCM - Denominazione raccolta	Collezione privata Sormani Alessandro (?)
PRD - DATA	
PRDI - Data ingresso	1844 ante
PRDU - Data uscita	1844
LA - ALTRE LOCALIZZAZIONI GEOGRAFICO-AMMINISTRATIVE	
TCL - Tipo di localizzazione	luogo di provenienza
PRV - LOCALIZZAZIONE GEOGRAFICO-AMMINISTRATIVA	
PRVS - Stato	Italia
PRVR - Regione	Lombardia
PRVP - Provincia	BG
PRVC - Comune	Mozzo
PRVL - Localita'	Crocetta
PRC - COLLOCAZIONE SPECIFICA	
PRCT - Tipologia	villa
PRCD - Denominazione	Villa Lochis
PRCM - Denominazione raccolta	Pinacoteca Lochis Guglielmo
PRD - DATA	
PRDI - Data ingresso	1844
PRDU - Data uscita	1866
LA - ALTRE LOCALIZZAZIONI GEOGRAFICO-AMMINISTRATIVE	
TCL - Tipo di localizzazione	luogo di provenienza
PRV - LOCALIZZAZIONE GEOGRAFICO-AMMINISTRATIVA	
PRVS - Stato	Italia
PRVR - Regione	Lombardia
PRVP - Provincia	BG

PRVC - Comune	Bergamo
PRC - COLLOCAZIONE SPECIFICA	
PRCT - Tipologia	museo
PRCD - Denominazione	Accademia Carrara
PRCM - Denominazione raccolta	Accademia Carrara - Museo
PRCS - Specifiche	sala 18 (BE), appeso a parete
PRD - DATA	
PRDU - Data uscita	2008
DT - CRONOLOGIA	
DTZ - CRONOLOGIA GENERICA	
DTZG - Secolo	sec. XVI
DTS - CRONOLOGIA SPECIFICA	
DTSI - Da	1517
DTSF - A	1519
DTM - Motivazione cronologia	bibliografia
AU - DEFINIZIONE CULTURALE	
AUT - AUTORE	
AUTM - Motivazione dell'attribuzione	sigla
AUTN - Nome scelto	Busi Giovanni detto Cariani
AUTA - Dati anagrafici	1485 ca./ 1547
AUTH - Sigla per citazione	10000078
MT - DATI TECNICI	
MTC - Materia e tecnica	tela/ pittura a olio
MIS - MISURE	
MISU - Unita'	cm
MISA - Altezza	57,1
MISL - Larghezza	57,2
CO - CONSERVAZIONE	
STC - STATO DI CONSERVAZIONE	
STCC - Stato di conservazione	discreto
STCS - Indicazioni specifiche	Supporto: foderato dal Pelliccioli nel 1932. Superficie pittorica: assai abrasa: tutte le finiture in bianco sono molto alleggerite e quasi incomprensibili. L'abito e la capigliatura mancano completamente di materia. Sul cappello e sulla capigliatura c'è un'area più chiara (a destra), completamente priva di senso (forse lacuna lasciata indefinita?). Vernice giallastra coprente e mimetizzante. La cornice nera dipinta è originale
RS - RESTAURI	
RST - RESTAURI	
RSTD - Data	1867
RSTN - Nome operatore	Fumagalli, Giuseppe
RST - RESTAURI	

RSTD - Data	1908
RST - RESTAURI	
RSTD - Data	1915
RST - RESTAURI	
RSTD - Data	1932
RSTN - Nome operatore	Pelliccioli, Mauro
DA - DATI ANALITICI	
DES - DESCRIZIONE	
DESO - Indicazioni sull'oggetto	NR
DESI - Codifica Iconclass	NR
DESS - Indicazioni sul soggetto	Ritratti: uomo con barba. Abbigliamento: abito scuro; berretto.
ISR - ISCRIZIONI	
ISRC - Classe di appartenenza	documentaria
ISRS - Tecnica di scrittura	NR
ISRP - Posizione	NR
ISRI - Trascrizione	Jo. C.
NSC - Notizie storico-critiche	Opera profana a destinazione privata. La sigla autografa è testimoniata da Guglielmo Lochis nel 1858. Fu probabilmente acquistato da Alessandro Sormani il 20.11.1844 come attesterebbe la lettera n. 301 dell'Epistolario Lochis ("il ritratto del Cariani").
TU - CONDIZIONE GIURIDICA E VINCOLI	
ACQ - ACQUISIZIONE	
ACQT - Tipo acquisizione	legato
ACQN - Nome	Lochis, Guglielmo
ACQD - Data acquisizione	1866
CDG - CONDIZIONE GIURIDICA	
CDGG - Indicazione generica	proprietà Ente pubblico territoriale
CDGS - Indicazione specifica	Comune di Bergamo
CDGI - Indirizzo	Via Matteotti, 27 - 24122 Bergamo
DO - FONTI E DOCUMENTI DI RIFERIMENTO	
FTA - DOCUMENTAZIONE FOTOGRAFICA	
FTAX - Genere	documentazione allegata
FTAP - Tipo	diapositiva colore
FTAA - Autore	Bucherato, Eugenio
FTAD - Data	1998/07/00
FTAN - Codice identificativo	R03 OA-C0050-00672_01
FTAT - Note	presente in due copie nel dossier
FTA - DOCUMENTAZIONE FOTOGRAFICA	
FTAX - Genere	documentazione esistente

FTAP - Tipo	fotografia b/n
FTAN - Codice identificativo	R03 OA-C0050-00672_02
FNT - FONTI E DOCUMENTI	
FNTP - Tipo	epistolario
FNTT - Denominazione	Epistolario Guglielmo Lochis
FNTD - Data	1822-1859
FNTF - Foglio/Carta	n. 401, 1844/11/20
FNTN - Nome archivio	Bergamo/ Biblioteca Civica Angelo Mai
FNTS - Posizione	MMB 355, 356-357
FNTI - Codice identificativo	NR
FNT - FONTI E DOCUMENTI	
FNTP - Tipo	convenzione
FNTT - Denominazione	Atto preliminare di convenzione fra il Municipio e la Nobile Commissaria dell'Accademia di Belle Arti Carrara in effetto della deliberazione presa dal Consiglio Comunale di bergamo addì 10 marzo 1866
FNTD - Data	1866
FNTF - Foglio/Carta	n. 183/3A
FNTN - Nome archivio	Accademia Carrara - Archivio
FNTS - Posizione	NR
FNTI - Codice identificativo	NR
FNT - FONTI E DOCUMENTI	
FNTP - Tipo	fascicolo
FNTD - Data	1867
FNTN - Nome archivio	Accademia Carrara - Archivio
FNTS - Posizione	IV - 2
FNTI - Codice identificativo	NR
FNT - FONTI E DOCUMENTI	
FNTP - Tipo	volume manoscritto
FNTT - Denominazione	Catalogo [Lochis]
FNTD - Data	1870
FNTF - Foglio/Carta	n. 160
FNTN - Nome archivio	Accademia Carrara - Archivio
FNTS - Posizione	NR
FNTI - Codice identificativo	NR
FNT - FONTI E DOCUMENTI	
FNTP - Tipo	verbale
FNTT - Denominazione	Verbali di seduta [della Commissaria] dal 14 gennaio 1900 al 3 novembre 1914
FNTD - Data	1900-1914
FNTF - Foglio/Carta	ff. 115-117
FNTN - Nome archivio	Accademia Carrara - Archivio
FNTS - Posizione	Sudd. n. 1 dal 1891 al 1914
FNTI - Codice identificativo	NR

FNT - FONTI E DOCUMENTI

FNTP - Tipo	volume manoscritto
FNTA - Autore	Moratti, Giovanni
FNTT - Denominazione	Raccolta di pittori che dipinsero a Bergamo e sua provincia compresa la Val Camonica
FNTD - Data	1900
FNTF - Foglio/Carta	c. 193
FNTN - Nome archivio	Bergamo/ Biblioteca Civica Angelo Mai
FNTS - Posizione	NR
FNTI - Codice identificativo	NR

FNT - FONTI E DOCUMENTI

FNTP - Tipo	volume manoscritto
FNTA - Autore	Ricci, Corrado
FNTT - Denominazione	Catalogo dei quadri esistenti
FNTD - Data	1912
FNTF - Foglio/Carta	n. 80
FNTN - Nome archivio	Accademia Carrara - Archivio
FNTS - Posizione	NR
FNTI - Codice identificativo	NR

FNT - FONTI E DOCUMENTI

FNTP - Tipo	volume manoscritto
FNTA - Autore	Fornoni, Elia
FNTT - Denominazione	Note biografiche sui pittori bergamaschi
FNTD - Data	1925 ca.
FNTF - Foglio/Carta	v. I c. 192
FNTN - Nome archivio	Bergamo/ Archivio Curia Vescovile
FNTS - Posizione	NR
FNTI - Codice identificativo	NR

FNT - FONTI E DOCUMENTI

FNTP - Tipo	fascicolo
FNTT - Denominazione	Restauri
FNTD - Data	1932
FNTN - Nome archivio	Accademia Carrara - Archivio
FNTS - Posizione	IV - 3, Restauri
FNTI - Codice identificativo	NR

FNT - FONTI E DOCUMENTI

FNTP - Tipo	inventario
FNTA - Autore	Rossi, Francesco
FNTT - Denominazione	Inventario dei dipinti
FNTD - Data	1976 post
FNTF - Foglio/Carta	n. 672
FNTN - Nome archivio	Accademia Carrara - Archivio
FNTS - Posizione	NR

FNTI - Codice identificativo	NR
FNT - FONTI E DOCUMENTI	
FNTP - Tipo	inventario
FNTA - Autore	Rossi, Francesco
FNTT - Denominazione	Inventario
FNTD - Data	1992 post
FNTF - Foglio/Carta	n. P0653
FNTN - Nome archivio	Accademia Carrara - Archivio
FNTS - Posizione	NR
FNTI - Codice identificativo	NR
BIB - BIBLIOGRAFIA	
BIBX - Genere	bibliografia specifica
BIBA - Autore	Lochis G.
BIBD - Anno di edizione	1858
BIBH - Sigla per citazione	NR
BIBN - V., pp., nn.	p. 197
BIB - BIBLIOGRAFIA	
BIBX - Genere	bibliografia specifica
BIBA - Autore	[Lochis C./ Baglioni F.]
BIBD - Anno di edizione	1881
BIBH - Sigla per citazione	NR
BIBN - V., pp., nn.	p. 84
BIB - BIBLIOGRAFIA	
BIBX - Genere	bibliografia specifica
BIBA - Autore	Lermolieff I.
BIBD - Anno di edizione	1891
BIBH - Sigla per citazione	NR
BIBN - V., pp., nn.	p. 35
BIB - BIBLIOGRAFIA	
BIBX - Genere	bibliografia specifica
BIBA - Autore	Berenson B.
BIBD - Anno di edizione	1899
BIBH - Sigla per citazione	NR
BIBN - V., pp., nn.	p. 99
BIB - BIBLIOGRAFIA	
BIBX - Genere	bibliografia specifica
BIBA - Autore	Hadeln von D.
BIBD - Anno di edizione	1911
BIBH - Sigla per citazione	NR
BIBN - V., pp., nn.	v. V p. 596
BIB - BIBLIOGRAFIA	
BIBX - Genere	bibliografia specifica

BIBA - Autore	Ricci C.
BIBD - Anno di edizione	1912
BIBH - Sigla per citazione	NR
BIBN - V., pp., nn.	p. 19
BIB - BIBLIOGRAFIA	
BIBX - Genere	bibliografia specifica
BIBA - Autore	Crowe J. A./ Cavalcaselle G. B.
BIBD - Anno di edizione	1912
BIBH - Sigla per citazione	NR
BIBN - V., pp., nn.	v. III p. 459
BIB - BIBLIOGRAFIA	
BIBX - Genere	bibliografia specifica
BIBA - Autore	Venturi A.
BIBD - Anno di edizione	1928
BIBH - Sigla per citazione	NR
BIBN - V., pp., nn.	v. IX/3 p. 465
BIB - BIBLIOGRAFIA	
BIBX - Genere	bibliografia specifica
BIBA - Autore	Baldass L.
BIBD - Anno di edizione	1929
BIBH - Sigla per citazione	NR
BIBN - V., pp., nn.	pp. 105, 109
BIB - BIBLIOGRAFIA	
BIBX - Genere	bibliografia specifica
BIBA - Autore	Ricci C.
BIBD - Anno di edizione	1930
BIBH - Sigla per citazione	NR
BIBN - V., pp., nn.	p. 36
BIB - BIBLIOGRAFIA	
BIBX - Genere	bibliografia specifica
BIBA - Autore	Berenson B.
BIBD - Anno di edizione	1932
BIBH - Sigla per citazione	NR
BIBN - V., pp., nn.	p. 127
BIB - BIBLIOGRAFIA	
BIBX - Genere	bibliografia specifica
BIBA - Autore	Troche E. G.
BIBD - Anno di edizione	1932
BIBH - Sigla per citazione	NR
BIBN - V., pp., nn.	p. 7
BIB - BIBLIOGRAFIA	
BIBX - Genere	bibliografia specifica

BIBA - Autore	Morassi A.
BIBD - Anno di edizione	1934
BIBH - Sigla per citazione	NR
BIBN - V., pp., nn.	p. 31
BIB - BIBLIOGRAFIA	
BIBX - Genere	bibliografia specifica
BIBA - Autore	Troche E. G.
BIBD - Anno di edizione	1934
BIBH - Sigla per citazione	NR
BIBN - V., pp., nn.	pp. 108, 121
BIB - BIBLIOGRAFIA	
BIBX - Genere	bibliografia specifica
BIBA - Autore	Berenson B.
BIBD - Anno di edizione	1936
BIBH - Sigla per citazione	NR
BIBN - V., pp., nn.	p. 110
BIB - BIBLIOGRAFIA	
BIBX - Genere	bibliografia specifica
BIBA - Autore	Gallina L.
BIBD - Anno di edizione	1954
BIBH - Sigla per citazione	NR
BIBN - V., pp., nn.	p. 106
BIB - BIBLIOGRAFIA	
BIBX - Genere	bibliografia specifica
BIBA - Autore	Berenson B.
BIBD - Anno di edizione	1957
BIBH - Sigla per citazione	NR
BIBN - V., pp., nn.	p. 53
BIB - BIBLIOGRAFIA	
BIBX - Genere	bibliografia specifica
BIBA - Autore	Berenson B.
BIBD - Anno di edizione	1958
BIBH - Sigla per citazione	NR
BIBN - V., pp., nn.	p. 55
BIB - BIBLIOGRAFIA	
BIBX - Genere	bibliografia specifica
BIBA - Autore	Ottino Della Chiesa A.
BIBD - Anno di edizione	1964
BIBH - Sigla per citazione	NR
BIBN - V., pp., nn.	p. 71
BIB - BIBLIOGRAFIA	
BIBX - Genere	bibliografia specifica

BIBA - Autore	Russoli F.
BIBD - Anno di edizione	1967
BIBH - Sigla per citazione	NR
BIBN - V., pp., nn.	pp. 86-87
BIB - BIBLIOGRAFIA	
BIBX - Genere	bibliografia specifica
BIBA - Autore	Safarik E.
BIBD - Anno di edizione	1972
BIBH - Sigla per citazione	NR
BIBN - V., pp., nn.	v. XV p. 528
BIB - BIBLIOGRAFIA	
BIBX - Genere	bibliografia specifica
BIBA - Autore	Mariacher G.
BIBD - Anno di edizione	1975
BIBH - Sigla per citazione	NR
BIBN - V., pp., nn.	v. I p. 286
BIB - BIBLIOGRAFIA	
BIBX - Genere	bibliografia specifica
BIBA - Autore	Russoli F.
BIBD - Anno di edizione	1976
BIBH - Sigla per citazione	NR
BIBN - V., pp., nn.	p. 86
BIB - BIBLIOGRAFIA	
BIBX - Genere	bibliografia specifica
BIBA - Autore	Rossi F.
BIBD - Anno di edizione	1979
BIBH - Sigla per citazione	NR
BIBN - V., pp., nn.	p. 142
BIB - BIBLIOGRAFIA	
BIBX - Genere	bibliografia specifica
BIBA - Autore	Garas K.
BIBD - Anno di edizione	1981
BIBH - Sigla per citazione	NR
BIBN - V., pp., nn.	n. 30
BIB - BIBLIOGRAFIA	
BIBX - Genere	bibliografia specifica
BIBA - Autore	Pallucchini R./ Rossi F.
BIBD - Anno di edizione	1983
BIBH - Sigla per citazione	NR
BIBN - V., pp., nn.	p. 108
BIB - BIBLIOGRAFIA	
BIBX - Genere	bibliografia specifica

BIBA - Autore	Rossi F.
BIBD - Anno di edizione	1987
BIBH - Sigla per citazione	NR
BIBN - V., pp., nn.	p. 61
BIB - BIBLIOGRAFIA	
BIBX - Genere	bibliografia specifica
BIBA - Autore	Rossi F.
BIBD - Anno di edizione	1988
BIBH - Sigla per citazione	NR
BIBN - V., pp., nn.	p. 99
BIB - BIBLIOGRAFIA	
BIBX - Genere	bibliografia specifica
BIBA - Autore	Brambilla Ranise G.
BIBD - Anno di edizione	2007
BIBH - Sigla per citazione	NR
BIBN - V., pp., nn.	p. 357
AD - ACCESSO AI DATI	
ADS - SPECIFICHE DI ACCESSO AI DATI	
ADSP - Profilo di accesso	1
ADSM - Motivazione	scheda contenente dati liberamente accessibili
CM - COMPILAZIONE	
CMP - COMPILAZIONE	
CMPD - Data	1998
CMPN - Nome	Trichies, Silvia
FUR - Funzionario responsabile	Valagussa, Giovanni
FUR - Funzionario responsabile	Rodeschini, Maria Cristina
AGG - AGGIORNAMENTO - REVISIONE	
AGGD - Data	2001
AGGN - Nome	Trichies, Silvia
AGGE - Ente	Accademia Carrara
AGGF - Funzionario responsabile	Valagussa, Giovanni
AGGF - Funzionario responsabile	Rodeschini, Maria Cristina
AGG - AGGIORNAMENTO - REVISIONE	
AGGD - Data	2010
AGGN - Nome	Civai, Alessandra
AGGE - Ente	Accademia Carrara
AGGF - Funzionario responsabile	Valagussa, Giovanni
AGGF - Funzionario responsabile	Rodeschini, Maria Cristina

