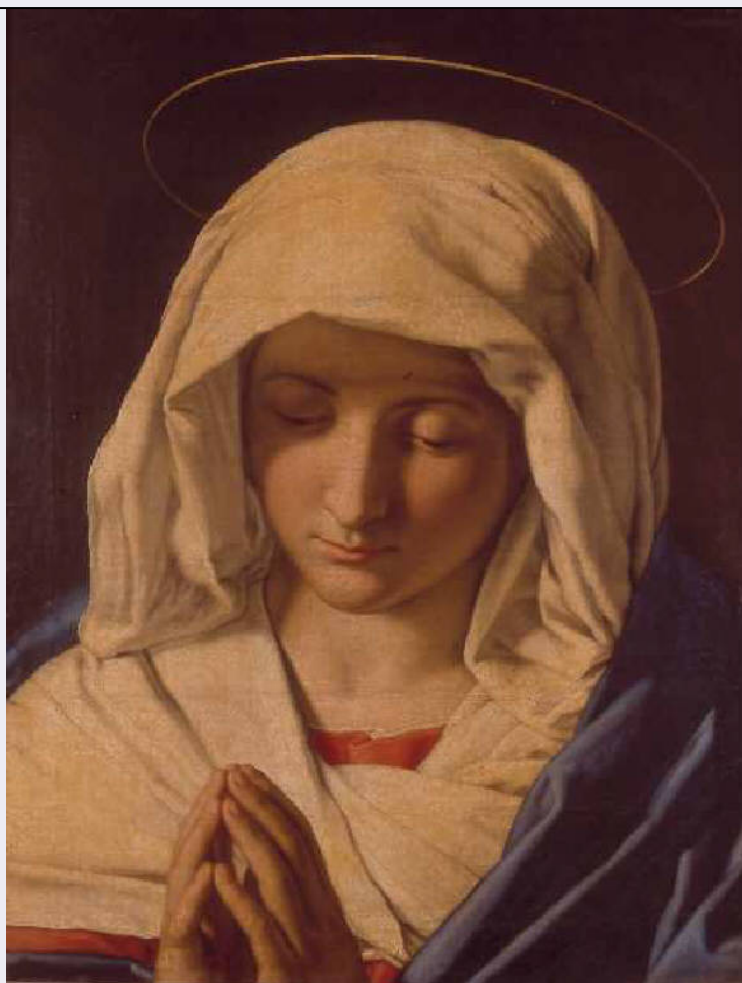


SCHEDA



CD - CODICI

TSK - Tipo Scheda OA

LIR - Livello ricerca P

NCT - CODICE UNIVOCO

NCTR - Codice regione 03

NCTN - Numero catalogo generale 02024533

ESC - Ente schedatore R03

ECP - Ente competente S27

OG - OGGETTO

OGT - OGGETTO

OGTD - Definizione dipinto

SGT - SOGGETTO

SGTI - Identificazione Madonna orante

LC - LOCALIZZAZIONE GEOGRAFICO-AMMINISTRATIVA

PVC - LOCALIZZAZIONE GEOGRAFICO-AMMINISTRATIVA ATTUALE

PVCS - Stato Italia

PVCR - Regione Lombardia

PVCP - Provincia BG

PVCC - Comune Bergamo

LDC - COLLOCAZIONE SPECIFICA

LDCT - Tipologia	museo
LDCN - Denominazione	Accademia Carrara
LDCU - Denominazione spazio viabilistico	Piazza Giacomo Carrara, 82
LDCM - Denominazione raccolta	Accademia Carrara - Museo
LDCS - Specifiche	deposito temporaneo

UB - UBICAZIONE E DATI PATRIMONIALI**INV - INVENTARIO DI MUSEO O SOPRINTENDENZA**

INVN - Numero	81LC00215
INVD - Data	1881
STI - STIMA	
STI - STIMA	

LA - ALTRE LOCALIZZAZIONI GEOGRAFICO-AMMINISTRATIVE

TCL - Tipo di localizzazione	luogo di provenienza
-------------------------------------	----------------------

PRV - LOCALIZZAZIONE GEOGRAFICO-AMMINISTRATIVA

PRVS - Stato	Italia
PRVR - Regione	Lombardia
PRVP - Provincia	MI
PRVC - Comune	Milano

PRC - COLLOCAZIONE SPECIFICA

PRCM - Denominazione raccolta	Collezione privata Finetti Giuseppe
--------------------------------------	-------------------------------------

PRD - DATA

PRDI - Data ingresso	1832 ante
PRDU - Data uscita	1832

LA - ALTRE LOCALIZZAZIONI GEOGRAFICO-AMMINISTRATIVE

TCL - Tipo di localizzazione	luogo di provenienza
-------------------------------------	----------------------

PRV - LOCALIZZAZIONE GEOGRAFICO-AMMINISTRATIVA

PRVS - Stato	Italia
PRVR - Regione	Lombardia
PRVP - Provincia	BG
PRVC - Comune	Bergamo

PRC - COLLOCAZIONE SPECIFICA

PRCT - Tipologia	palazzo
PRCD - Denominazione	Palazzo Lochis
PRCM - Denominazione raccolta	Galleria Lochis Guglielmo

PRD - DATA

PRDI - Data ingresso	1832
PRDU - Data uscita	1840 ca.

LA - ALTRE LOCALIZZAZIONI GEOGRAFICO-AMMINISTRATIVE

TCL - Tipo di localizzazione	luogo di provenienza
-------------------------------------	----------------------

PRV - LOCALIZZAZIONE GEOGRAFICO-AMMINISTRATIVA

PRVS - Stato	Italia
PRVR - Regione	Lombardia
PRVP - Provincia	BG
PRVC - Comune	Mozzo
PRVL - Localita'	Crocetta

PRC - COLLOCAZIONE SPECIFICA

PRCT - Tipologia	villa
PRCD - Denominazione	Villa Lochis
PRCM - Denominazione raccolta	Pinacoteca Lochis Guglielmo

PRD - DATA

PRDI - Data ingresso	1840 ca.
PRDU - Data uscita	1866

LA - ALTRE LOCALIZZAZIONI GEOGRAFICO-AMMINISTRATIVE

TCL - Tipo di localizzazione	luogo di provenienza
-------------------------------------	----------------------

PRV - LOCALIZZAZIONE GEOGRAFICO-AMMINISTRATIVA

PRVS - Stato	Italia
PRVR - Regione	Lombardia
PRVP - Provincia	BG
PRVC - Comune	Bergamo

PRC - COLLOCAZIONE SPECIFICA

PRCT - Tipologia	museo
PRCD - Denominazione	Accademia Carrara
PRCM - Denominazione raccolta	Accademia Carrara - Museo
PRCS - Specifiche	sala 11 (CM), parete sud, appeso su pannello a parete

PRD - DATA

PRDU - Data uscita	2008
---------------------------	------

DT - CRONOLOGIA

DTZ - CRONOLOGIA GENERICA

DTZG - Secolo	sec. XVII
----------------------	-----------

DTS - CRONOLOGIA SPECIFICA

DTSI - Da	1640
DTSF - A	1640

DTM - Motivazione cronologia	bibliografia
-------------------------------------	--------------

AU - DEFINIZIONE CULTURALE

AUT - AUTORE

AUTM - Motivazione dell'attribuzione	bibliografia
AUTN - Nome scelto	Salvi Giovanni Battista detto Sassoferrato
AUTA - Dati anagrafici	1605/ 1685

AUTH - Sigla per citazione 10000086

MT - DATI TECNICI

MTC - Materia e tecnica tela/ pittura a olio

MIS - MISURE

MISU - Unita' cm

MISA - Altezza 47

MISL - Larghezza 37

CO - CONSERVAZIONE

STC - STATO DI CONSERVAZIONE

STCC - Stato di conservazione buono

STCS - Indicazioni specifiche Vernice: ingiallita e ossidata

RS - RESTAURI

RST - RESTAURI

RSTD - Data 1990

RSTN - Nome operatore Sesti, Bruno

RSTN - Nome operatore Fagnani, Delfina

DA - DATI ANALITICI

DES - DESCRIZIONE

DESO - Indicazioni sull'oggetto NR

DESI - Codifica Iconclass NR

DESS - Indicazioni sul soggetto Personaggi: Madonna.

NSC - Notizie storico-critiche Opera sacra a destinazione privata acquistata da Guglielmo Lochis dopo il 1832. Giovanna Brambilla Ranise in "La raccolta dimezzata. Storia della dispersione della pinacoteca di Guglielmo Lochis (1789-1859)" riporta come data di acquisizione alla collezione Lochis il 1829. L'opera fa parte del gruppo delle numerose versioni della "Vergine orante velata di bianco", di cui l'esemplare della Carrara è uno dei migliori insieme ai dipinti conservati nella galleria Brignole Sale a Genova e al Castello Sforzesco a Milano.

TU - CONDIZIONE GIURIDICA E VINCOLI

ACQ - ACQUISIZIONE

ACQT - Tipo acquisizione legato

ACQN - Nome Lochis, Guglielmo

ACQD - Data acquisizione 1866

CDG - CONDIZIONE GIURIDICA

CDGG - Indicazione generica proprietà Ente pubblico territoriale

CDGS - Indicazione specifica Comune di Bergamo

CDGI - Indirizzo Via Matteotti, 27 - 24122 Bergamo

DO - FONTI E DOCUMENTI DI RIFERIMENTO

FTA - DOCUMENTAZIONE FOTOGRAFICA

FTAX - Genere	documentazione allegata
FTAP - Tipo	diapositiva colore
FTAA - Autore	Da Re studio fotografico
FTAD - Data	2002/00/00
FTAN - Codice identificativo	R03 OA-C0050-00728_01
FTAT - Note	presente in due copie nel dossier
FTA - DOCUMENTAZIONE FOTOGRAFICA	
FTAX - Genere	documentazione esistente
FTAP - Tipo	fotografia b/n
FTAA - Autore	Da Re studio fotografico
FTAD - Data	1990/00/00
FTAN - Codice identificativo	R03 OA-C0050-00728_02
FTAT - Note	prima del restauro
FTA - DOCUMENTAZIONE FOTOGRAFICA	
FTAX - Genere	documentazione esistente
FTAP - Tipo	fotografia b/n
FTAA - Autore	Da Re studio fotografico
FTAD - Data	1990/00/00
FTAN - Codice identificativo	R03 OA-C0050-00728_03
FTAT - Note	prima del restauro
FTA - DOCUMENTAZIONE FOTOGRAFICA	
FTAX - Genere	documentazione esistente
FTAP - Tipo	fotografia b/n
FTAA - Autore	Da Re studio fotografico
FTAD - Data	1990/00/00
FTAN - Codice identificativo	R03 OA-C0050-00728_04
FTAT - Note	durante il restauro
FTA - DOCUMENTAZIONE FOTOGRAFICA	
FTAX - Genere	documentazione esistente
FTAP - Tipo	fotografia b/n
FTAA - Autore	Da Re studio fotografico
FTAD - Data	1990/00/00
FTAN - Codice identificativo	R03 OA-C0050-00728_05
FTAT - Note	a restauro ultimato
FNT - FONTI E DOCUMENTI	
FNTP - Tipo	epistolario
FNTT - Denominazione	Epistolario Guglielmo Lochis
FNTD - Data	1822-1859
FNTF - Foglio/Carta	n. 240 1832
FNTN - Nome archivio	Bergamo/ Biblioteca Civica Angelo Mai
FNTS - Posizione	MMB 355, 356-357
FNTI - Codice identificativo	NR

FNT - FONTI E DOCUMENTI**FNTP - Tipo** convenzione**FNTT - Denominazione** Atto preliminare di convenzione fra il Municipio e la Nobile Commissaria dell'Accademia di Belle Arti Carrara in effetto della deliberazione presa dal Consiglio Comunale di bergamo addì 10 marzo 1866**FNTD - Data** 1866**FNTF - Foglio/Carta** n. 246/258**FNTN - Nome archivio** Accademia Carrara - Archivio**FNTS - Posizione** NR**FNTI - Codice identificativo** NR**FNT - FONTI E DOCUMENTI****FNTP - Tipo** volume manoscritto**FNTT - Denominazione** Catalogo [Lochis]**FNTD - Data** 1870**FNTF - Foglio/Carta** n. 214**FNTN - Nome archivio** Accademia Carrara - Archivio**FNTS - Posizione** NR**FNTI - Codice identificativo** NR**FNT - FONTI E DOCUMENTI****FNTP - Tipo** volume manoscritto**FNTA - Autore** Ricci, Corrado**FNTT - Denominazione** Catalogo dei quadri esistenti**FNTD - Data** 1912**FNTF - Foglio/Carta** n. 371**FNTN - Nome archivio** Accademia Carrara - Archivio**FNTS - Posizione** NR**FNTI - Codice identificativo** NR**FNT - FONTI E DOCUMENTI****FNTP - Tipo** fascicolo**FNTA - Autore** Wittgens, Fernanda**FNTD - Data** 1955**FNTF - Foglio/Carta** p. 23**FNTN - Nome archivio** Accademia Carrara - Archivio**FNTS - Posizione** NR**FNTI - Codice identificativo** NR**FNT - FONTI E DOCUMENTI****FNTP - Tipo** inventario**FNTA - Autore** Rossi, Francesco**FNTT - Denominazione** Inventario dei dipinti**FNTD - Data** 1976 post**FNTF - Foglio/Carta** n. 728**FNTN - Nome archivio** Accademia Carrara - Archivio

FNTS - Posizione	NR
FNTI - Codice identificativo	NR
FNT - FONTI E DOCUMENTI	
FNTP - Tipo	scheda
FNTT - Denominazione	Scheda di restauro
FNTD - Data	1990
FNTN - Nome archivio	Accademia Carrara - Archivio
FNTS - Posizione	NR
FNTI - Codice identificativo	NR
FNT - FONTI E DOCUMENTI	
FNTP - Tipo	fascicolo
FNTT - Denominazione	Prestiti e depositi diversi
FNTD - Data	1990
FNTN - Nome archivio	Accademia Carrara - Archivio
FNTS - Posizione	cat. 2 - V, Prestiti e depositi diversi
FNTI - Codice identificativo	NR
FNT - FONTI E DOCUMENTI	
FNTP - Tipo	inventario
FNTA - Autore	Rossi, Francesco
FNTT - Denominazione	Inventario
FNTD - Data	1992 post
FNTF - Foglio/Carta	n. P0709
FNTN - Nome archivio	Accademia Carrara - Archivio
FNTS - Posizione	NR
FNTI - Codice identificativo	NR
BIB - BIBLIOGRAFIA	
BIBX - Genere	bibliografia specifica
BIBA - Autore	Lochis G.
BIBD - Anno di edizione	1834
BIBH - Sigla per citazione	NR
BIBN - V., pp., nn.	n. 85
BIB - BIBLIOGRAFIA	
BIBX - Genere	bibliografia specifica
BIBA - Autore	Lochis G.
BIBD - Anno di edizione	1846
BIBH - Sigla per citazione	NR
BIBN - V., pp., nn.	n. 228
BIB - BIBLIOGRAFIA	
BIBX - Genere	bibliografia specifica
BIBA - Autore	Lochis G.
BIBD - Anno di edizione	1858
BIBH - Sigla per citazione	NR

BIBN - V., pp., nn.	n. 258
BIB - BIBLIOGRAFIA	
BIBX - Genere	bibliografia specifica
BIBA - Autore	[Lochis C./ Baglioni F.]
BIBD - Anno di edizione	1881
BIBH - Sigla per citazione	NR
BIBN - V., pp., nn.	p. 93
BIB - BIBLIOGRAFIA	
BIBX - Genere	bibliografia specifica
BIBA - Autore	Ricci C.
BIBD - Anno di edizione	1912
BIBH - Sigla per citazione	NR
BIBN - V., pp., nn.	p. 77
BIB - BIBLIOGRAFIA	
BIBX - Genere	bibliografia specifica
BIBA - Autore	Ricci C.
BIBD - Anno di edizione	1930
BIBH - Sigla per citazione	NR
BIBN - V., pp., nn.	p. 71
BIB - BIBLIOGRAFIA	
BIBX - Genere	bibliografia specifica
BIBA - Autore	Morassi A.
BIBD - Anno di edizione	1934
BIBH - Sigla per citazione	NR
BIBN - V., pp., nn.	p. 44
BIB - BIBLIOGRAFIA	
BIBX - Genere	bibliografia di confronto
BIBA - Autore	Sestieri E.
BIBD - Anno di edizione	1942
BIBH - Sigla per citazione	NR
BIBN - V., pp., nn.	p. 156
BIB - BIBLIOGRAFIA	
BIBX - Genere	bibliografia specifica
BIBA - Autore	Ottino Della Chiesa A.
BIBD - Anno di edizione	1964
BIBH - Sigla per citazione	NR
BIBN - V., pp., nn.	p. 80
BIB - BIBLIOGRAFIA	
BIBX - Genere	bibliografia specifica
BIBA - Autore	Ottino Della Chiesa A.
BIBD - Anno di edizione	1966
BIBH - Sigla per citazione	NR

BIBN - V., pp., nn.	p. 80
BIB - BIBLIOGRAFIA	
BIBX - Genere	bibliografia specifica
BIBA - Autore	Russoli F.
BIBD - Anno di edizione	1967
BIBH - Sigla per citazione	NR
BIBN - V., pp., nn.	p. 51
BIB - BIBLIOGRAFIA	
BIBX - Genere	bibliografia di confronto
BIBA - Autore	Levey M.
BIBD - Anno di edizione	1971
BIBH - Sigla per citazione	NR
BIBN - V., pp., nn.	p. 207
BIB - BIBLIOGRAFIA	
BIBX - Genere	bibliografia specifica
BIBA - Autore	Russoli F.
BIBD - Anno di edizione	1976
BIBH - Sigla per citazione	NR
BIBN - V., pp., nn.	p. 51
BIB - BIBLIOGRAFIA	
BIBX - Genere	bibliografia di confronto
BIBA - Autore	Magagnato L./ Passamani B.
BIBD - Anno di edizione	1978
BIBH - Sigla per citazione	NR
BIBN - V., pp., nn.	p. 107
BIB - BIBLIOGRAFIA	
BIBX - Genere	bibliografia specifica
BIBA - Autore	Rossi F.
BIBD - Anno di edizione	1979
BIBH - Sigla per citazione	NR
BIBN - V., pp., nn.	p. 236
BIB - BIBLIOGRAFIA	
BIBX - Genere	bibliografia specifica
BIBA - Autore	Rossi F.
BIBD - Anno di edizione	1981
BIBH - Sigla per citazione	NR
BIBN - V., pp., nn.	p. 33
BIB - BIBLIOGRAFIA	
BIBX - Genere	bibliografia specifica
BIBA - Autore	Rossi F.
BIBD - Anno di edizione	1984
BIBH - Sigla per citazione	NR

BIBN - V., pp., nn.	p. 39
BIB - BIBLIOGRAFIA	
BIBX - Genere	bibliografia specifica
BIBA - Autore	Rossi F.
BIBD - Anno di edizione	1987
BIBH - Sigla per citazione	NR
BIBN - V., pp., nn.	p. 86
BIB - BIBLIOGRAFIA	
BIBX - Genere	bibliografia specifica
BIBA - Autore	Rossi F.
BIBD - Anno di edizione	1988
BIBH - Sigla per citazione	NR
BIBN - V., pp., nn.	p. 217
BIB - BIBLIOGRAFIA	
BIBX - Genere	bibliografia specifica
BIBA - Autore	Giovanni Battista
BIBD - Anno di edizione	1990
BIBH - Sigla per citazione	NR
BIBN - V., pp., nn.	n. 3
BIB - BIBLIOGRAFIA	
BIBX - Genere	bibliografia specifica
BIBA - Autore	Rossi F.
BIBD - Anno di edizione	1990
BIBH - Sigla per citazione	NR
BIBN - V., pp., nn.	p. 105
BIB - BIBLIOGRAFIA	
BIBX - Genere	bibliografia specifica
BIBA - Autore	Rossi F.
BIBD - Anno di edizione	1990
BIBH - Sigla per citazione	NR
BIBN - V., pp., nn.	p. 107
BIB - BIBLIOGRAFIA	
BIBX - Genere	bibliografia specifica
BIBA - Autore	Giovanni Battista
BIBD - Anno di edizione	1990
BIBH - Sigla per citazione	NR
BIBN - V., pp., nn.	pp. 48, 69, 73, 86
BIB - BIBLIOGRAFIA	
BIBX - Genere	bibliografia specifica
BIBA - Autore	Rossi F.
BIBD - Anno di edizione	1991
BIBH - Sigla per citazione	NR

BIBN - V., pp., nn.	p. 39
BIB - BIBLIOGRAFIA	
BIBX - Genere	bibliografia di confronto
BIBA - Autore	Museo scoprire
BIBD - Anno di edizione	1993
BIBH - Sigla per citazione	NR
BIBN - V., pp., nn.	p. 72
BIB - BIBLIOGRAFIA	
BIBX - Genere	bibliografia specifica
BIBA - Autore	Ferriani D.
BIBD - Anno di edizione	1994
BIBH - Sigla per citazione	NR
BIBN - V., pp., nn.	p. 67
BIB - BIBLIOGRAFIA	
BIBX - Genere	bibliografia specifica
BIBA - Autore	Padovanino Tiepolo
BIBD - Anno di edizione	1997
BIBH - Sigla per citazione	NR
BIBN - V., pp., nn.	pp. 372-273
BIB - BIBLIOGRAFIA	
BIBX - Genere	bibliografia specifica
BIBA - Autore	Rossi F.
BIBD - Anno di edizione	1998
BIBH - Sigla per citazione	NR
BIBN - V., pp., nn.	p. 15
BIB - BIBLIOGRAFIA	
BIBX - Genere	bibliografia specifica
BIBA - Autore	Brambilla Ranise G.
BIBD - Anno di edizione	2007
BIBH - Sigla per citazione	NR
BIBN - V., pp., nn.	p. 352
MST - MOSTRE	
MSTT - Titolo	Giovan Battista Salvi "Il Sassoferrato". Celebrazioni III Centenario della morte
MSTL - Luogo	Sassoferrato, Chiesa di San Francesco, 1990
MSTD - Data	NR
AD - ACCESSO AI DATI	
ADS - SPECIFICHE DI ACCESSO AI DATI	
ADSP - Profilo di accesso	1
ADSM - Motivazione	scheda contenente dati liberamente accessibili
CM - COMPILAZIONE	
CMP - COMPILAZIONE	
CMPD - Data	1998

CMPN - Nome	Trichies, Silvia
FUR - Funzionario responsabile	Valagussa, Giovanni
FUR - Funzionario responsabile	Rodeschini, Maria Cristina
AGG - AGGIORNAMENTO - REVISIONE	
AGGD - Data	2004
AGGN - Nome	Cazzola, Isabella
AGGE - Ente	Accademia Carrara
AGGF - Funzionario responsabile	Valagussa, Giovanni
AGGF - Funzionario responsabile	Rodeschini, Maria Cristina
AGG - AGGIORNAMENTO - REVISIONE	
AGGD - Data	2010
AGGN - Nome	Civai, Alessandra
AGGE - Ente	Accademia Carrara
AGGF - Funzionario responsabile	Valagussa, Giovanni
AGGF - Funzionario responsabile	Rodeschini, Maria Cristina