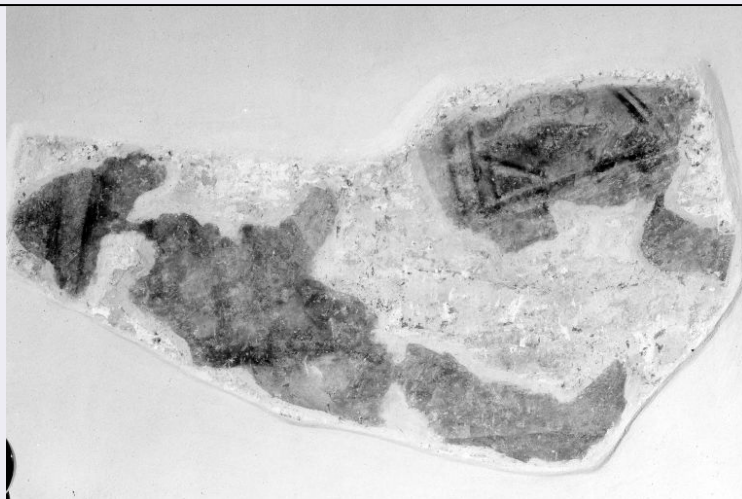


SCHEDA



CD - CODICI

| | |
|---------------------------------|----------|
| TSK - Tipo Scheda | OA |
| LIR - Livello ricerca | P |
| NCT - CODICE UNIVOCO | |
| NCTR - Codice regione | 03 |
| NCTN - Numero catalogo generale | 00643674 |
| ESC - Ente schedatore | R03 |
| ECP - Ente competente | S27 |

OG - OGGETTO

| | |
|------------------------|--------------------|
| OGT - OGGETTO | |
| OGTD - Definizione | dipinto |
| SGT - SOGGETTO | |
| SGTI - Identificazione | Ritratto femminile |

LC - LOCALIZZAZIONE GEOGRAFICO-AMMINISTRATIVA

PVC - LOCALIZZAZIONE GEOGRAFICO-AMMINISTRATIVA ATTUALE

| | |
|------------------|-----------|
| PVCS - Stato | Italia |
| PVCR - Regione | Lombardia |
| PVCP - Provincia | BG |
| PVCC - Comune | Bergamo |

LDC - COLLOCAZIONE SPECIFICA

| | |
|--|--|
| LDCT - Tipologia | museo |
| LDCN - Denominazione | Accademia Carrara |
| LDCU - Denominazione spazio viabilistico | Piazza Giacomo Carrara, 82 |
| LDCM - Denominazione raccolta | Accademia Carrara - Museo |
| LDCS - Specifiche | Deposito (AA), rastrelliera 14, lato B, appeso su rastrelliera |

UB - UBICAZIONE E DATI PATRIMONIALI

INV - INVENTARIO DI MUSEO O SOPRINTENDENZA

| | |
|--|-----------------------------------|
| INVN - Numero | 58AC00566 |
| INVD - Data | 1958 |
| INV - INVENTARIO DI MUSEO O SOPRINTENDENZA | |
| INVN - Numero | R0654 |
| INVD - Data | 1912 |
| LA - ALTRE LOCALIZZAZIONI GEOGRAFICO-AMMINISTRATIVE | |
| TCL - Tipo di localizzazione | luogo di provenienza |
| PRV - LOCALIZZAZIONE GEOGRAFICO-AMMINISTRATIVA | |
| PRVS - Stato | Italia |
| PRVR - Regione | Lombardia |
| PRVP - Provincia | PV |
| PRVC - Comune | Pavia |
| PRC - COLLOCAZIONE SPECIFICA | |
| PRCM - Denominazione raccolta | Collezione privata Trécourt Luigi |
| PRD - DATA | |
| PRDU - Data uscita | 1882 |
| DT - CRONOLOGIA | |
| DTZ - CRONOLOGIA GENERICA | |
| DTZG - Secolo | sec. XIX |
| DTS - CRONOLOGIA SPECIFICA | |
| DTSI - Da | 1870 |
| DTSV - Validita' | ca |
| DTSF - A | 1870 |
| DTSL - Validita' | ca |
| DTM - Motivazione cronologia | bibliografia |
| AU - DEFINIZIONE CULTURALE | |
| AUT - AUTORE | |
| AUTM - Motivazione dell'attribuzione | bibliografia |
| AUTN - Nome scelto | Trécourt Giacomo |
| AUTA - Dati anagrafici | 1812/ 1882 |
| AUTH - Sigla per citazione | 10000356 |
| MT - DATI TECNICI | |
| MTC - Materia e tecnica | olio su tela |
| MIS - MISURE | |
| MISU - Unita' | cm |
| MISA - Altezza | 60 |
| MISL - Larghezza | 45 |
| FRM - Formato | ovale |
| CO - CONSERVAZIONE | |
| STC - STATO DI CONSERVAZIONE | |
| STCC - Stato di | |

| | |
|--|--|
| conservazione | discreto |
| STCS - Indicazioni specifiche | Pellicola pittorica: poco spessa; screpolature (volto, naso); poche piccole lacune (fondo) |
| DA - DATI ANALITICI | |
| DES - DESCRIZIONE | |
| DESO - Indicazioni sull'oggetto | NR |
| DESI - Codifica Iconclass | NR |
| DESS - Indicazioni sul soggetto | Ritratti: Bice Besta (?). |
| NSC - Notizie storico-critiche | La giovane donna raffigurata è da molti ritenuta Bice Besta. |
| TU - CONDIZIONE GIURIDICA E VINCOLI | |
| ACQ - ACQUISIZIONE | |
| ACQT - Tipo acquisizione | immissione |
| ACQN - Nome | Accademia Carrara |
| ACQD - Data acquisizione | 1958 |
| CDG - CONDIZIONE GIURIDICA | |
| CDGG - Indicazione generica | proprietà Ente pubblico territoriale |
| CDGS - Indicazione specifica | Comune di Bergamo |
| DO - FONTI E DOCUMENTI DI RIFERIMENTO | |
| FTA - DOCUMENTAZIONE FOTOGRAFICA | |
| FTAX - Genere | documentazione allegata |
| FTAP - Tipo | fotografia b/n |
| FTAN - Codice identificativo | R03 OA-C0050-00898_01 |
| FNT - FONTI E DOCUMENTI | |
| FNTP - Tipo | catalogo |
| FNTT - Denominazione | Catalogo dei quadri esistenti |
| FNTD - Data | 1912-1976 |
| FNTF - Foglio/Carta | n. 654 |
| FNTN - Nome archivio | NR |
| FNTS - Posizione | NR |
| FNTI - Codice identificativo | NR |
| FNT - FONTI E DOCUMENTI | |
| FNTP - Tipo | inventario |
| FNTT - Denominazione | Inventario (ingresso) |
| FNTD - Data | 1976 post |
| FNTF - Foglio/Carta | n. 898 |
| FNTN - Nome archivio | NR |
| FNTS - Posizione | NR |
| FNTI - Codice identificativo | NR |
| FNT - FONTI E DOCUMENTI | |
| FNTP - Tipo | NR |

| | |
|-------------------------------------|----------------------------|
| FNTD - Data | 1882 |
| FNTN - Nome archivio | Archivio Accademia Carrara |
| FNTS - Posizione | NR |
| FNTI - Codice identificativo | NR |
| FNT - FONTI E DOCUMENTI | |
| FNTP - Tipo | NR |
| FNTD - Data | 1974 |
| FNTN - Nome archivio | Archivio Accademia Carrara |
| FNTS - Posizione | NR |
| FNTI - Codice identificativo | NR |
| FNT - FONTI E DOCUMENTI | |
| FNTP - Tipo | NR |
| FNTD - Data | 1878-1947 |
| FNTN - Nome archivio | Archivio Accademia Carrara |
| FNTS - Posizione | IV-8 |
| FNTI - Codice identificativo | NR |
| FNT - FONTI E DOCUMENTI | |
| FNTP - Tipo | inventario |
| FNTA - Autore | Rossi F. |
| FNTT - Denominazione | Inventario |
| FNTD - Data | 1992 post |
| FNTF - Foglio/Carta | n. P0892 |
| FNTN - Nome archivio | NR |
| FNTS - Posizione | NR |
| FNTI - Codice identificativo | NR |
| BIB - BIBLIOGRAFIA | |
| BIBX - Genere | bibliografia specifica |
| BIBA - Autore | Elenco quadri |
| BIBD - Anno di edizione | 1912 |
| BIBH - Sigla per citazione | NR |
| BIBN - V., pp., nn. | p. 34 |
| BIB - BIBLIOGRAFIA | |
| BIBX - Genere | bibliografia specifica |
| BIBA - Autore | Accademia Carrara |
| BIBD - Anno di edizione | 1930 |
| BIBH - Sigla per citazione | NR |
| BIBN - V., pp., nn. | p. 157 |
| BIB - BIBLIOGRAFIA | |
| BIBX - Genere | bibliografia specifica |
| BIBA - Autore | Morassi A. |
| BIBD - Anno di edizione | 1934 |
| BIBH - Sigla per citazione | NR |
| | |

| | |
|-----------------------------------|------------------------|
| BIBN - V., pp., nn. | p. 49 |
| BIB - BIBLIOGRAFIA | |
| BIBX - Genere | bibliografia specifica |
| BIBA - Autore | Immissione Comune |
| BIBD - Anno di edizione | 1958 |
| BIBH - Sigla per citazione | NR |
| BIBN - V., pp., nn. | p. 12 |
| BIB - BIBLIOGRAFIA | |
| BIBX - Genere | bibliografia specifica |
| BIBA - Autore | Ottino della Chiesa A. |
| BIBD - Anno di edizione | 1964 |
| BIBH - Sigla per citazione | NR |
| BIBN - V., pp., nn. | p. 81 |
| BIB - BIBLIOGRAFIA | |
| BIBX - Genere | bibliografia specifica |
| BIBA - Autore | Russoli F. |
| BIBD - Anno di edizione | 1967 |
| BIBH - Sigla per citazione | NR |
| BIBN - V., pp., nn. | p. 96 |
| BIB - BIBLIOGRAFIA | |
| BIBX - Genere | bibliografia specifica |
| BIBA - Autore | Russoli F. |
| BIBD - Anno di edizione | 1976 |
| BIBH - Sigla per citazione | NR |
| BIBN - V., pp., nn. | p. 18 |
| BIB - BIBLIOGRAFIA | |
| BIBX - Genere | bibliografia specifica |
| BIBA - Autore | Rossi F. |
| BIBD - Anno di edizione | 1979 |
| BIBH - Sigla per citazione | NR |
| BIBN - V., pp., nn. | p. 405 |
| BIB - BIBLIOGRAFIA | |
| BIBX - Genere | bibliografia specifica |
| BIBA - Autore | Rossi F. |
| BIBD - Anno di edizione | 1987 |
| BIBH - Sigla per citazione | NR |
| BIBN - V., pp., nn. | p. 89 |
| BIB - BIBLIOGRAFIA | |
| BIBX - Genere | bibliografia specifica |
| BIBA - Autore | Rossi F. |
| BIBD - Anno di edizione | 1995 |
| BIBH - Sigla per citazione | NR |

| | |
|--|--|
| BIBN - V., pp., nn. | p. 148 |
| BIB - BIBLIOGRAFIA | |
| BIBX - Genere | bibliografia specifica |
| BIBA - Autore | Mostra ritratto |
| BIBD - Anno di edizione | 1911 |
| BIBH - Sigla per citazione | NR |
| BIBN - V., pp., nn. | p. 69 |
| BIB - BIBLIOGRAFIA | |
| BIBX - Genere | bibliografia specifica |
| BIBA - Autore | Galleria arte |
| BIBD - Anno di edizione | 1985 |
| BIBH - Sigla per citazione | NR |
| BIBN - V., pp., nn. | p. 64 |
| MST - MOSTRE | |
| MSTT - Titolo | Mostra del ritratto italiano dalla fine del sec. XVI all'anno 1861 |
| MSTL - Luogo | Firenze, Palazzo Vecchio, , 1911 |
| MSTD - Data | NR |
| MST - MOSTRE | |
| MSTT - Titolo | Il Piccio e artisti bergamaschi del suo tempo |
| MSTL - Luogo | Bergamo, Palazzo della Ragione, , 1974 |
| MSTD - Data | NR |
| MST - MOSTRE | |
| MSTT - Titolo | Per una Galleria d'Arte Moderna |
| MSTL - Luogo | Bergamo, Accademia Carrara, , 1985 |
| MSTD - Data | NR |
| AD - ACCESSO AI DATI | |
| ADS - SPECIFICHE DI ACCESSO AI DATI | |
| ADSP - Profilo di accesso | 1 |
| ADSM - Motivazione | scheda contenente dati liberamente accessibili |
| CM - COMPILAZIONE | |
| CMP - COMPILAZIONE | |
| CMPD - Data | 1998 |
| CMPN - Nome | Trichies, Silvia |
| FUR - Funzionario responsabile | Rossi, Francesco |
| FUR - Funzionario responsabile | Valagussa, Giovanni |
| AGG - AGGIORNAMENTO - REVISIONE | |
| AGGD - Data | 1999 |
| AGGN - Nome | Trichies, Silvia |
| AGGE - Ente | Accademia Carrara |
| AGGF - Funzionario responsabile | Valagussa, Giovanni |

AGG - AGGIORNAMENTO - REVISIONE

| | |
|--|---------------------|
| AGGD - Data | 2001 |
| AGGN - Nome | Trichies, Silvia |
| AGGE - Ente | Accademia Carrara |
| AGGF - Funzionario responsabile | Valagussa, Giovanni |

AGG - AGGIORNAMENTO - REVISIONE

| | |
|--|---------------------|
| AGGD - Data | 2006 |
| AGGN - Nome | Civai, Alessandra |
| AGGE - Ente | Accademia Carrara |
| AGGF - Funzionario responsabile | Valagussa, Giovanni |

AGG - AGGIORNAMENTO - REVISIONE

| | |
|--|---------------------|
| AGGD - Data | 2006 |
| AGGN - Nome | Muzzin, Silvia |
| AGGE - Ente | Accademia Carrara |
| AGGF - Funzionario responsabile | Valagussa, Giovanni |

AN - ANNOTAZIONI**OSS - Osservazioni**

Manca una fonte in **AMBITO FONTI** e in **INGRESSO**. ||Bibliografia: Il Piccio e Artisti bergamaschi, 1974, p. 172||<CONV302> ALS=1911, Perito ignoto, Lire, 500, ass.";"1974, Perito ignoto, lire italiane, 8000000, ass