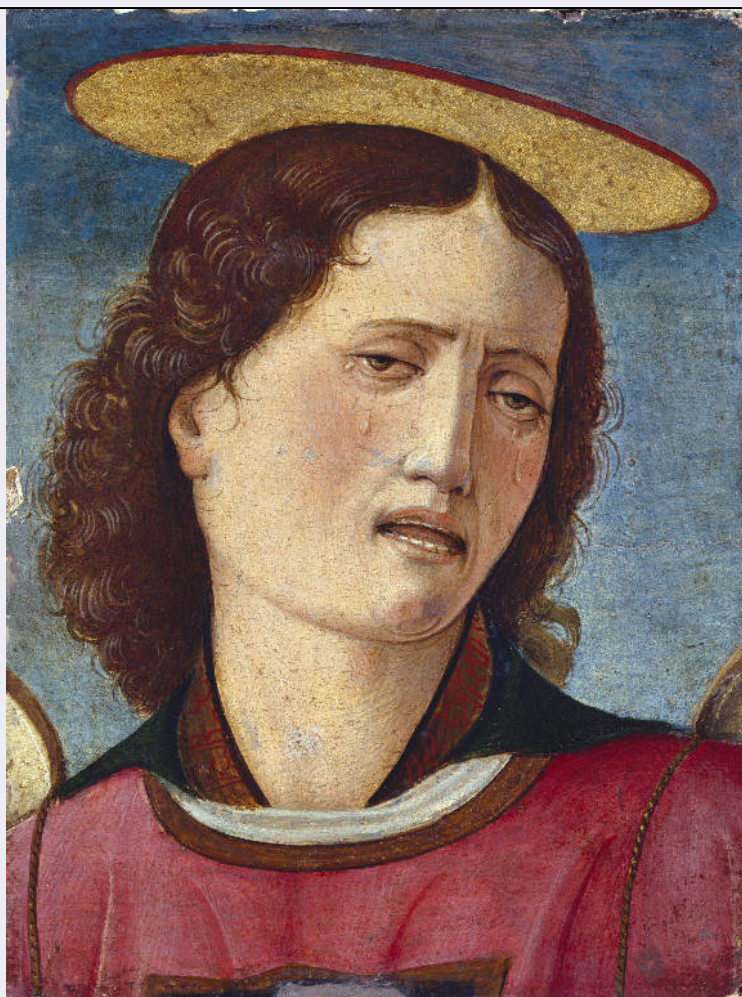


# SCHEDA



## CD - CODICI

TSK - Tipo Scheda OA

LIR - Livello ricerca P

### NCT - CODICE UNIVOCO

NCTR - Codice regione 03

NCTN - Numero catalogo generale 00644331

ESC - Ente schedatore R03

ECP - Ente competente S27

## OG - OGGETTO

### OGT - OGGETTO

OGTD - Definizione dipinto

OGTV - Identificazione frammento

### SGT - SOGGETTO

SGTI - Identificazione Testa d'angelo

## LC - LOCALIZZAZIONE GEOGRAFICO-AMMINISTRATIVA

### PVC - LOCALIZZAZIONE GEOGRAFICO-AMMINISTRATIVA ATTUALE

PVCS - Stato Italia

PVCR - Regione Lombardia

PVCP - Provincia BG

<b>PVCC - Comune</b>	Bergamo
<b>LDC - COLLOCAZIONE SPECIFICA</b>	
<b>LDCT - Tipologia</b>	museo
<b>LDCN - Denominazione</b>	Accademia Carrara
<b>LDCU - Denominazione spazio viabilistico</b>	Piazza Giacomo Carrara, 82
<b>LDCM - Denominazione raccolta</b>	Accademia Carrara - Museo
<b>LDCS - Specifiche</b>	Sala 8, parete est, appeso in vetrina
<b>UB - UBICAZIONE E DATI PATRIMONIALI</b>	
<b>INV - INVENTARIO DI MUSEO O SOPRINTENDENZA</b>	
<b>INVN - Numero</b>	58MR00046
<b>INVD - Data</b>	1958
<b>INV - INVENTARIO DI MUSEO O SOPRINTENDENZA</b>	
<b>INVN - Numero</b>	R0514
<b>INVD - Data</b>	1912
<b>LA - ALTRE LOCALIZZAZIONI GEOGRAFICO-AMMINISTRATIVE</b>	
<b>TCL - Tipo di localizzazione</b>	luogo di provenienza
<b>PRV - LOCALIZZAZIONE GEOGRAFICO-AMMINISTRATIVA</b>	
<b>PRVS - Stato</b>	Italia
<b>PRVR - Regione</b>	Lombardia
<b>PRVP - Provincia</b>	MI
<b>PRVC - Comune</b>	Milano
<b>PRC - COLLOCAZIONE SPECIFICA</b>	
<b>PRCM - Denominazione raccolta</b>	Collezione privata Morelli Giovanni
<b>PRD - DATA</b>	
<b>PRDU - Data uscita</b>	1891
<b>DT - CRONOLOGIA</b>	
<b>DTZ - CRONOLOGIA GENERICA</b>	
<b>DTZG - Secolo</b>	sec. XV
<b>DTS - CRONOLOGIA SPECIFICA</b>	
<b>DTSI - Da</b>	1480
<b>DTSV - Validita'</b>	post
<b>DTSF - A</b>	1490
<b>DTSL - Validita'</b>	ante
<b>DTM - Motivazione cronologia</b>	bibliografia
<b>AU - DEFINIZIONE CULTURALE</b>	
<b>AUT - AUTORE</b>	
<b>AUTM - Motivazione dell'attribuzione</b>	bibliografia
<b>AUTN - Nome scelto</b>	Vicino da Ferrara
<b>AUTA - Dati anagrafici</b>	notizie sec. XV seconda metà

<b>AUTH - Sigla per citazione</b>	10000384
<b>AAT - Altre attribuzioni</b>	Alunno Nicolò da Foligno
<b>AAT - Altre attribuzioni</b>	Baldassarre d'Este
<b>MT - DATI TECNICI</b>	
<b>MTC - Materia e tecnica</b>	tempera su tavola
<b>MTC - Materia e tecnica</b>	oro
<b>MIS - MISURE</b>	
<b>MISU - Unita'</b>	cm
<b>MISA - Altezza</b>	23,7
<b>MISL - Larghezza</b>	17,8
<b>CO - CONSERVAZIONE</b>	
<b>STC - STATO DI CONSERVAZIONE</b>	
<b>STCC - Stato di conservazione</b>	discreto
<b>STCS - Indicazioni specifiche</b>	Supporto assai tarlato; verniciato. Pellicola pittorica: ritocchi.
<b>RS - RESTAURI</b>	
<b>RST - RESTAURI</b>	
<b>RSTD - Data</b>	1974
<b>DA - DATI ANALITICI</b>	
<b>DES - DESCRIZIONE</b>	
<b>DESO - Indicazioni sull'oggetto</b>	NR
<b>DESI - Codifica Iconclass</b>	NR
<b>DESS - Indicazioni sul soggetto</b>	Personaggi: angelo. Abbigliamento: dalmatica.
<b>NSC - Notizie storico-critiche</b>	Si tratta del frammento di un complesso di origine ignota (forse frammento di un Compianto su Cristo morto).
<b>TU - CONDIZIONE GIURIDICA E VINCOLI</b>	
<b>ACQ - ACQUISIZIONE</b>	
<b>ACQT - Tipo acquisizione</b>	titolarità
<b>ACQN - Nome</b>	Comune di Bergamo
<b>ACQD - Data acquisizione</b>	1958
<b>ACQL - Luogo acquisizione</b>	Bergamo
<b>CDG - CONDIZIONE GIURIDICA</b>	
<b>CDGG - Indicazione generica</b>	proprietà Ente pubblico territoriale
<b>CDGS - Indicazione specifica</b>	Comune di Bergamo
<b>DO - FONTI E DOCUMENTI DI RIFERIMENTO</b>	
<b>FTA - DOCUMENTAZIONE FOTOGRAFICA</b>	
<b>FTAX - Genere</b>	documentazione allegata
<b>FTAP - Tipo</b>	fotografia digitale
<b>FTAN - Codice identificativo</b>	R03 OA-C0050-00947_01

**FTA - DOCUMENTAZIONE FOTOGRAFICA**

<b>FTAX - Genere</b>	documentazione esistente
<b>FTAP - Tipo</b>	fotografia b/n
<b>FTAN - Codice identificativo</b>	R03 OA-C0050-00947_02
<b>FTAT - Note</b>	Il dossier contiene due stampe fotografiche identiche

**FTA - DOCUMENTAZIONE FOTOGRAFICA**

<b>FTAX - Genere</b>	documentazione esistente
<b>FTAP - Tipo</b>	fotografia b/n
<b>FTAN - Codice identificativo</b>	R03 OA-C0050-00947_03

**FTA - DOCUMENTAZIONE FOTOGRAFICA**

<b>FTAX - Genere</b>	documentazione esistente
<b>FTAP - Tipo</b>	fotocolor
<b>FTAN - Codice identificativo</b>	R03 OA-C0050-00947_04

**FNT - FONTI E DOCUMENTI**

<b>FNTP - Tipo</b>	elenco
<b>FNTT - Denominazione</b>	Elenco
<b>FNTD - Data</b>	1893/04/24
<b>FNTN - Nome archivio</b>	NR
<b>FNTS - Posizione</b>	NR
<b>FNTI - Codice identificativo</b>	NR

**FNT - FONTI E DOCUMENTI**

<b>FNTP - Tipo</b>	elenco
<b>FNTT - Denominazione</b>	Elenco
<b>FNTD - Data</b>	1913/05/17
<b>FNTN - Nome archivio</b>	NR
<b>FNTS - Posizione</b>	NR
<b>FNTI - Codice identificativo</b>	NR

**FNT - FONTI E DOCUMENTI**

<b>FNTP - Tipo</b>	atto notarile
<b>FNTA - Autore</b>	Morelli G.
<b>FNTT - Denominazione</b>	Testamento di Giovanni Morelli
<b>FNTD - Data</b>	1889
<b>FNTN - Nome archivio</b>	NR
<b>FNTS - Posizione</b>	NR
<b>FNTI - Codice identificativo</b>	NR

**FNT - FONTI E DOCUMENTI**

<b>FNTP - Tipo</b>	catalogo
<b>FNTA - Autore</b>	Bernardi V.
<b>FNTT - Denominazione</b>	Catalogo dei quadri esistenti nell'Accademia Carrara, compilato dal Signor Commendatore Dr. Corrado Ricci nel 1912
<b>FNTD - Data</b>	1920
<b>FNTF - Foglio/Carta</b>	n. 514
<b>FNTN - Nome archivio</b>	Archivio Accademia Carrara

<b>FNTS - Posizione</b>	NR
<b>FNTI - Codice identificativo</b>	NR
<b>FNT - FONTI E DOCUMENTI</b>	
<b>FNTP - Tipo</b>	inventario
<b>FNTA - Autore</b>	Rossi F.
<b>FNTT - Denominazione</b>	Inventario dei dipinti
<b>FNTD - Data</b>	1976
<b>FNTF - Foglio/Carta</b>	n. 947
<b>FNTN - Nome archivio</b>	Archivio Accademia Carrara
<b>FNTS - Posizione</b>	NR
<b>FNTI - Codice identificativo</b>	NR
<b>FNT - FONTI E DOCUMENTI</b>	
<b>FNTP - Tipo</b>	inventario
<b>FNTA - Autore</b>	Rossi F.
<b>FNTT - Denominazione</b>	Inventario
<b>FNTD - Data</b>	1992 post
<b>FNTF - Foglio/Carta</b>	n. P0941
<b>FNTN - Nome archivio</b>	NR
<b>FNTS - Posizione</b>	NR
<b>FNTI - Codice identificativo</b>	NR
<b>BIB - BIBLIOGRAFIA</b>	
<b>BIBX - Genere</b>	bibliografia specifica
<b>BIBA - Autore</b>	Frizzoni G.
<b>BIBD - Anno di edizione</b>	1892
<b>BIBH - Sigla per citazione</b>	NR
<b>BIBN - V., pp., nn.</b>	p. 8 n. 6
<b>BIB - BIBLIOGRAFIA</b>	
<b>BIBX - Genere</b>	bibliografia specifica
<b>BIBA - Autore</b>	Ricci C.
<b>BIBD - Anno di edizione</b>	1912
<b>BIBH - Sigla per citazione</b>	NR
<b>BIBN - V., pp., nn.</b>	p. 99 n. 514
<b>BIB - BIBLIOGRAFIA</b>	
<b>BIBX - Genere</b>	bibliografia specifica
<b>BIBA - Autore</b>	Ricci C.
<b>BIBD - Anno di edizione</b>	1930
<b>BIBH - Sigla per citazione</b>	NR
<b>BIBN - V., pp., nn.</b>	p. 86
<b>BIB - BIBLIOGRAFIA</b>	
<b>BIBX - Genere</b>	bibliografia specifica
<b>BIBA - Autore</b>	Morassi A.
<b>BIBD - Anno di edizione</b>	1934

<b>BIBH - Sigla per citazione</b>	NR
<b>BIBN - V., pp., nn.</b>	p. 41
<b>BIB - BIBLIOGRAFIA</b>	
<b>BIBX - Genere</b>	bibliografia specifica
<b>BIBA - Autore</b>	Wittgens F.
<b>BIBD - Anno di edizione</b>	1954
<b>BIBH - Sigla per citazione</b>	NR
<b>BIBN - V., pp., nn.</b>	p. 18
<b>BIB - BIBLIOGRAFIA</b>	
<b>BIBX - Genere</b>	bibliografia specifica
<b>BIBA - Autore</b>	Immissione Comune
<b>BIBD - Anno di edizione</b>	1958
<b>BIBH - Sigla per citazione</b>	NR
<b>BIBN - V., pp., nn.</b>	p. 3 n. M 46
<b>BIB - BIBLIOGRAFIA</b>	
<b>BIBX - Genere</b>	bibliografia specifica
<b>BIBA - Autore</b>	Ottino della Chiesa A.
<b>BIBD - Anno di edizione</b>	1966
<b>BIBH - Sigla per citazione</b>	NR
<b>BIBN - V., pp., nn.</b>	p. 82
<b>BIB - BIBLIOGRAFIA</b>	
<b>BIBX - Genere</b>	bibliografia specifica
<b>BIBA - Autore</b>	Russoli F.
<b>BIBD - Anno di edizione</b>	1967
<b>BIBH - Sigla per citazione</b>	NR
<b>BIBN - V., pp., nn.</b>	p. 44
<b>BIB - BIBLIOGRAFIA</b>	
<b>BIBX - Genere</b>	bibliografia specifica
<b>BIBA - Autore</b>	Rossi F.
<b>BIBD - Anno di edizione</b>	1979
<b>BIBH - Sigla per citazione</b>	NR
<b>BIBN - V., pp., nn.</b>	p. 73
<b>BIB - BIBLIOGRAFIA</b>	
<b>BIBX - Genere</b>	bibliografia specifica
<b>BIBA - Autore</b>	Rossi F.
<b>BIBD - Anno di edizione</b>	1982
<b>BIBH - Sigla per citazione</b>	NR
<b>BIBN - V., pp., nn.</b>	p. 27
<b>BIB - BIBLIOGRAFIA</b>	
<b>BIBX - Genere</b>	bibliografia specifica
<b>BIBA - Autore</b>	Rossi F.
<b>BIBD - Anno di edizione</b>	1984

<b>BIBH - Sigla per citazione</b>	NR
<b>BIBN - V., pp., nn.</b>	p. 33
<b>BIB - BIBLIOGRAFIA</b>	
<b>BIBX - Genere</b>	bibliografia specifica
<b>BIBA - Autore</b>	Rossi F.
<b>BIBD - Anno di edizione</b>	1987
<b>BIBH - Sigla per citazione</b>	NR
<b>BIBN - V., pp., nn.</b>	p. 54
<b>BIB - BIBLIOGRAFIA</b>	
<b>BIBX - Genere</b>	bibliografia specifica
<b>BIBA - Autore</b>	Rossi F.
<b>BIBD - Anno di edizione</b>	1988
<b>BIBH - Sigla per citazione</b>	NR
<b>BIBN - V., pp., nn.</b>	p. 310
<b>BIB - BIBLIOGRAFIA</b>	
<b>BIBX - Genere</b>	bibliografia specifica
<b>BIBA - Autore</b>	Rossi F.
<b>BIBD - Anno di edizione</b>	1991
<b>BIBH - Sigla per citazione</b>	NR
<b>BIBN - V., pp., nn.</b>	p. 33
<b>BIB - BIBLIOGRAFIA</b>	
<b>BIBX - Genere</b>	bibliografia specifica
<b>BIBA - Autore</b>	Zeri F./ Rossi F.
<b>BIBD - Anno di edizione</b>	1986
<b>BIBH - Sigla per citazione</b>	NR
<b>BIBN - V., pp., nn.</b>	pp. 208-209
<b>BIB - BIBLIOGRAFIA</b>	
<b>BIBX - Genere</b>	bibliografia specifica
<b>BIBA - Autore</b>	Frizzoni G.
<b>BIBD - Anno di edizione</b>	1892
<b>BIBH - Sigla per citazione</b>	NR
<b>BIBN - V., pp., nn.</b>	p. 26
<b>BIB - BIBLIOGRAFIA</b>	
<b>BIBX - Genere</b>	bibliografia specifica
<b>BIBA - Autore</b>	Berenson B.
<b>BIBD - Anno di edizione</b>	1907
<b>BIBH - Sigla per citazione</b>	NR
<b>BIBN - V., pp., nn.</b>	p. 214
<b>BIB - BIBLIOGRAFIA</b>	
<b>BIBX - Genere</b>	bibliografia specifica
<b>BIBA - Autore</b>	Frizzoni G.
<b>BIBD - Anno di edizione</b>	1907

<b>BIBH - Sigla per citazione</b>	NR
<b>BIBN - V., pp., nn.</b>	p. 60
<b>BIB - BIBLIOGRAFIA</b>	
<b>BIBX - Genere</b>	bibliografia specifica
<b>BIBA - Autore</b>	Berenson B.
<b>BIBD - Anno di edizione</b>	1909
<b>BIBH - Sigla per citazione</b>	NR
<b>BIBN - V., pp., nn.</b>	p. 208
<b>BIB - BIBLIOGRAFIA</b>	
<b>BIBX - Genere</b>	bibliografia specifica
<b>BIBA - Autore</b>	Gnoli U.
<b>BIBD - Anno di edizione</b>	1923
<b>BIBH - Sigla per citazione</b>	NR
<b>BIBN - V., pp., nn.</b>	p. 214
<b>BIB - BIBLIOGRAFIA</b>	
<b>BIBX - Genere</b>	bibliografia specifica
<b>BIBA - Autore</b>	Marle van R.
<b>BIBD - Anno di edizione</b>	1933
<b>BIBH - Sigla per citazione</b>	NR
<b>BIBN - V., pp., nn.</b>	p. 52
<b>BIB - BIBLIOGRAFIA</b>	
<b>BIBX - Genere</b>	bibliografia specifica
<b>BIBA - Autore</b>	Longhi R.
<b>BIBD - Anno di edizione</b>	1934
<b>BIBH - Sigla per citazione</b>	NR
<b>BIBN - V., pp., nn.</b>	p. 81
<b>BIB - BIBLIOGRAFIA</b>	
<b>BIBX - Genere</b>	bibliografia specifica
<b>BIBA - Autore</b>	Longhi R.
<b>BIBD - Anno di edizione</b>	1940
<b>BIBH - Sigla per citazione</b>	NR
<b>BIBN - V., pp., nn.</b>	p. 14
<b>BIB - BIBLIOGRAFIA</b>	
<b>BIBX - Genere</b>	bibliografia specifica
<b>BIBA - Autore</b>	Arslan W.
<b>BIBD - Anno di edizione</b>	1963
<b>BIBH - Sigla per citazione</b>	NR
<b>BIBN - V., pp., nn.</b>	p. 444
<b>BIB - BIBLIOGRAFIA</b>	
<b>BIBX - Genere</b>	bibliografia specifica
<b>BIBA - Autore</b>	Ruhmer E.
<b>BIBD - Anno di edizione</b>	1967



<b>BIBH - Sigla per citazione</b>	NR
<b>BIBN - V., pp., nn.</b>	pp. 254-255
<b>BIB - BIBLIOGRAFIA</b>	
<b>BIBX - Genere</b>	bibliografia specifica
<b>BIBA - Autore</b>	Longhi R.
<b>BIBD - Anno di edizione</b>	1968
<b>BIBH - Sigla per citazione</b>	NR
<b>BIBN - V., pp., nn.</b>	p. 137
<b>BIB - BIBLIOGRAFIA</b>	
<b>BIBX - Genere</b>	bibliografia specifica
<b>BIBA - Autore</b>	Benati D.
<b>BIBD - Anno di edizione</b>	1982
<b>BIBH - Sigla per citazione</b>	NR
<b>BIBN - V., pp., nn.</b>	p. 14
<b>BIB - BIBLIOGRAFIA</b>	
<b>BIBX - Genere</b>	bibliografia specifica
<b>BIBA - Autore</b>	Panzeri M.
<b>BIBD - Anno di edizione</b>	1985
<b>BIBH - Sigla per citazione</b>	NR
<b>BIBN - V., pp., nn.</b>	p. 82
<b>AD - ACCESSO AI DATI</b>	
<b>ADS - SPECIFICHE DI ACCESSO AI DATI</b>	
<b>ADSP - Profilo di accesso</b>	1
<b>ADSM - Motivazione</b>	scheda contenente dati liberamente accessibili
<b>CM - COMPILAZIONE</b>	
<b>CMP - COMPILAZIONE</b>	
<b>CMPD - Data</b>	1999
<b>CMPN - Nome</b>	Trichies, Silvia
<b>FUR - Funzionario responsabile</b>	Rossi, Francesco
<b>AGG - AGGIORNAMENTO - REVISIONE</b>	
<b>AGGD - Data</b>	2007
<b>AGGN - Nome</b>	Muzzin, Silvia
<b>AGGE - Ente</b>	Accademia Carrara
<b>AGGF - Funzionario responsabile</b>	Valagussa, Giovanni
<b>ISP - ISPEZIONI</b>	
<b>ISPD - Data</b>	2007
<b>ISPN - Funzionario responsabile</b>	Valagussa G.
<b>AN - ANNOTAZIONI</b>	
<b>OSS - Osservazioni</b>	