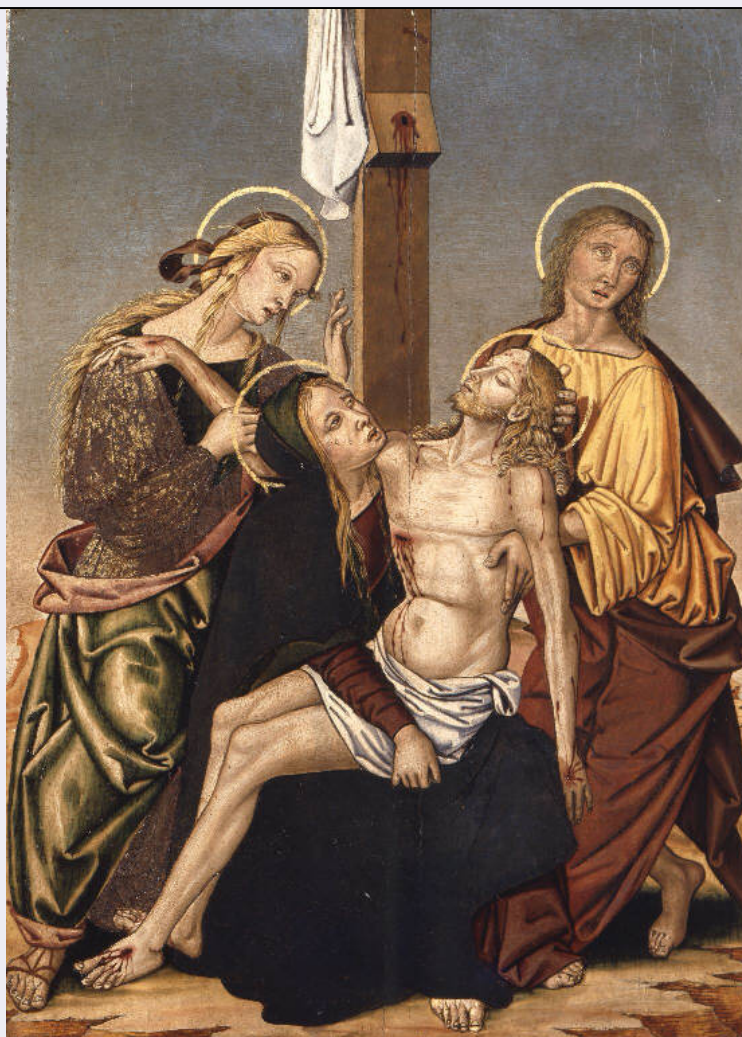


SCHEDA



CD - CODICI

TSK - Tipo Scheda OA

LIR - Livello ricerca P

NCT - CODICE UNIVOCO

NCTR - Codice regione 03

NCTN - Numero catalogo generale 00644332

ESC - Ente schedatore R03

ECP - Ente competente S27

OG - OGGETTO

OGT - OGGETTO

OGTD - Definizione dipinto

SGT - SOGGETTO

SGTI - Identificazione Compianto sul Cristo morto

LC - LOCALIZZAZIONE GEOGRAFICO-AMMINISTRATIVA

PVC - LOCALIZZAZIONE GEOGRAFICO-AMMINISTRATIVA ATTUALE

PVCS - Stato Italia

PVCR - Regione Lombardia

PVCP - Provincia BG

PVCC - Comune	Bergamo
LDC - COLLOCAZIONE SPECIFICA	
LDCT - Tipologia	museo
LDCN - Denominazione	Accademia Carrara
LDCU - Denominazione spazio viabilistico	Piazza Giacomo Carrara, 82
LDCM - Denominazione raccolta	Accademia Carrara - Museo
LDCS - Specifiche	Sala 2, parete sud, appeso a parete
UB - UBICAZIONE E DATI PATRIMONIALI	
INV - INVENTARIO DI MUSEO O SOPRINTENDENZA	
INVN - Numero	58MR00069
INVD - Data	1958
INV - INVENTARIO DI MUSEO O SOPRINTENDENZA	
INVN - Numero	R0557
INVD - Data	1912
LA - ALTRE LOCALIZZAZIONI GEOGRAFICO-AMMINISTRATIVE	
TCL - Tipo di localizzazione	luogo di provenienza
PRV - LOCALIZZAZIONE GEOGRAFICO-AMMINISTRATIVA	
PRVS - Stato	Italia
PRVR - Regione	Lombardia
PRVP - Provincia	MC
PRVC - Comune	San Severino Marche
PRC - COLLOCAZIONE SPECIFICA	
PRCT - Tipologia	chiesa
PRCD - Denominazione	Chiesa di S. Lorenzo in Doliolo
PRCS - Specifiche	Confraternita di S. Andrea (?)
LA - ALTRE LOCALIZZAZIONI GEOGRAFICO-AMMINISTRATIVE	
TCL - Tipo di localizzazione	luogo di provenienza
PRV - LOCALIZZAZIONE GEOGRAFICO-AMMINISTRATIVA	
PRVS - Stato	Italia
PRVR - Regione	Lombardia
PRVP - Provincia	MC
PRVC - Comune	San Severino Marche
PRC - COLLOCAZIONE SPECIFICA	
PRCM - Denominazione raccolta	Collezione privata Valentini
LA - ALTRE LOCALIZZAZIONI GEOGRAFICO-AMMINISTRATIVE	
TCL - Tipo di localizzazione	luogo di provenienza
PRV - LOCALIZZAZIONE GEOGRAFICO-AMMINISTRATIVA	
PRVS - Stato	Italia
PRVR - Regione	Lombardia
PRVP - Provincia	MC

PRVC - Comune	San Severino Marche
PRC - COLLOCAZIONE SPECIFICA	
PRCM - Denominazione raccolta	Collezione privata Fiorani Illuminato
LA - ALTRE LOCALIZZAZIONI GEOGRAFICO-AMMINISTRATIVE	
TCL - Tipo di localizzazione	luogo di provenienza
PRV - LOCALIZZAZIONE GEOGRAFICO-AMMINISTRATIVA	
PRVS - Stato	Italia
PRVR - Regione	Lombardia
PRVP - Provincia	MC
PRVC - Comune	San Severino Marche
PRC - COLLOCAZIONE SPECIFICA	
PRCM - Denominazione raccolta	Collezione privata Ranghiasci Giacomo
LA - ALTRE LOCALIZZAZIONI GEOGRAFICO-AMMINISTRATIVE	
TCL - Tipo di localizzazione	luogo di provenienza
PRV - LOCALIZZAZIONE GEOGRAFICO-AMMINISTRATIVA	
PRVS - Stato	Italia
PRVR - Regione	Lombardia
PRVP - Provincia	PG
PRVC - Comune	Gubbio
PRC - COLLOCAZIONE SPECIFICA	
PRCM - Denominazione raccolta	Collezione privata Ranghiasci (?)
LA - ALTRE LOCALIZZAZIONI GEOGRAFICO-AMMINISTRATIVE	
TCL - Tipo di localizzazione	luogo di provenienza
PRV - LOCALIZZAZIONE GEOGRAFICO-AMMINISTRATIVA	
PRVS - Stato	Italia
PRVR - Regione	Lombardia
PRVP - Provincia	MI
PRVC - Comune	Milano
PRC - COLLOCAZIONE SPECIFICA	
PRCM - Denominazione raccolta	Collezione privata Morelli Giovanni
PRD - DATA	
PRDU - Data uscita	1891
DT - CRONOLOGIA	
DTZ - CRONOLOGIA GENERICA	
DTZG - Secolo	sec. XVI
DTS - CRONOLOGIA SPECIFICA	
DTSI - Da	1502
DTSV - Validita'	post
DTSF - A	1521

DTSL - Validita'	ante
DTM - Motivazione cronologia	bibliografia
AU - DEFINIZIONE CULTURALE	
AUT - AUTORE	
AUTM - Motivazione dell'attribuzione	bibliografia
AUTN - Nome scelto	Bernardino di Mariotto
AUTA - Dati anagrafici	notizie dal 1490/ 1566
AUTH - Sigla per citazione	10000385
AAT - Altre attribuzioni	Bernardino di Betto detto il Pinturicchio
CMM - COMMITTENZA	
CMMN - Nome	Confraternita di Sant'Andrea (?)
CMMF - Fonte	1835, Ranaldi Giovanni
MT - DATI TECNICI	
MTC - Materia e tecnica	tempera su tavola
MTC - Materia e tecnica	pastiglia dorata
MIS - MISURE	
MISU - Unita'	cm
MISA - Altezza	46,6
MISL - Larghezza	33,2
MISV - Varie	la cornice misura 63.1 x 51.3
CO - CONSERVAZIONE	
STC - STATO DI CONSERVAZIONE	
STCC - Stato di conservazione	buono
STCS - Indicazioni specifiche	Supporto: raddrizzato e parchettato con otto montanti incollati
RS - RESTAURI	
RST - RESTAURI	
RSTD - Data	1835 ante
RST - RESTAURI	
RSTD - Data	1932/10/27
RSTN - Nome operatore	Pelliccioli M.
RST - RESTAURI	
RSTD - Data	1974
RST - RESTAURI	
RSTD - Data	1977
RSTN - Nome operatore	Benigni A.
RST - RESTAURI	
RSTD - Data	1994/08/02
RSTN - Nome operatore	Sangalli A.
DA - DATI ANALITICI	
DES - DESCRIZIONE	

DESO - Indicazioni sull'oggetto	NR
DESI - Codifica Iconclass	NR
DESS - Indicazioni sul soggetto	Personaggi: Gesù Cristo morto; Madonna; Santa Maria Maddalena; San Giovanni Evangelista. Oggetti: croce.
NSC - Notizie storico-critiche	Si tratterebbe del recto di uno stendardo processionale eseguito per la Confraternita di Sant'Andrea di San Lorenzo in Doliolo, il cui verso raffigurante i Santi Lorenzo e Andrea è conservato a Roma, presso la Galleria Nazionale (le due facce dello stendardo vennero separate, secondo Rossi, dal vescovo di Sanseverino Giacomo Ranghiasi). Il disegno della veste della Maddalena e del manto è inciso. Cornice del secolo XVI, originale, legno dipinto, modanato, lavoro a pastiglia.

TU - CONDIZIONE GIURIDICA E VINCOLI

ACQ - ACQUISIZIONE

ACQT - Tipo acquisizione	titolarità
ACQN - Nome	Comune di Bergamo
ACQD - Data acquisizione	1958
ACQL - Luogo acquisizione	Bergamo

CDG - CONDIZIONE GIURIDICA

CDGG - Indicazione generica	proprietà Ente pubblico territoriale
CDGS - Indicazione specifica	Comune di Bergamo

DO - FONTI E DOCUMENTI DI RIFERIMENTO

FTA - DOCUMENTAZIONE FOTOGRAFICA

FTAX - Genere	documentazione allegata
FTAP - Tipo	fotografia digitale
FTAN - Codice identificativo	R03 OA-C0050-00948_01

FTA - DOCUMENTAZIONE FOTOGRAFICA

FTAX - Genere	documentazione esistente
FTAP - Tipo	fotografia b/n
FTAN - Codice identificativo	R03 OA-C0050-00948_02

FTA - DOCUMENTAZIONE FOTOGRAFICA

FTAX - Genere	documentazione esistente
FTAP - Tipo	fotografia b/n
FTAN - Codice identificativo	R03 OA-C0050-00948_03
FTAT - Note	In occasione di un restauro

FTA - DOCUMENTAZIONE FOTOGRAFICA

FTAX - Genere	documentazione esistente
FTAP - Tipo	fotografia b/n
FTAN - Codice identificativo	R03 OA-C0050-00948_04
FTAT - Note	A restauro ultimato (1994/08/02 ante)

FTA - DOCUMENTAZIONE FOTOGRAFICA

FTAX - Genere	documentazione esistente
----------------------	--------------------------

FTAP - Tipo	fotocolor
FTAN - Codice identificativo	R03 OA-C0050-00948_05
FNT - FONTI E DOCUMENTI	
FNTP - Tipo	NR
FNTT - Denominazione	Restauri
FNTD - Data	1932
FNTN - Nome archivio	Archivio Accademia Carrara
FNTS - Posizione	IV - 3
FNTI - Codice identificativo	NR
FNT - FONTI E DOCUMENTI	
FNTP - Tipo	scheda di restauro
FNTT - Denominazione	Scheda di restauro
FNTD - Data	1994
FNTN - Nome archivio	Archivio Accademia Carrara
FNTS - Posizione	NR
FNTI - Codice identificativo	NR
FNT - FONTI E DOCUMENTI	
FNTP - Tipo	elenco
FNTT - Denominazione	Elenco
FNTD - Data	1893/04/24
FNTF - Foglio/Carta	n. 395
FNTN - Nome archivio	NR
FNTS - Posizione	NR
FNTI - Codice identificativo	NR
FNT - FONTI E DOCUMENTI	
FNTP - Tipo	elenco
FNTT - Denominazione	Elenco
FNTD - Data	1913/05/17
FNTF - Foglio/Carta	n. 395
FNTN - Nome archivio	NR
FNTS - Posizione	NR
FNTI - Codice identificativo	NR
FNT - FONTI E DOCUMENTI	
FNTP - Tipo	atto notarile
FNTA - Autore	Morelli G.
FNTT - Denominazione	Testamento di Giovanni Morelli
FNTD - Data	1889
FNTN - Nome archivio	NR
FNTS - Posizione	NR
FNTI - Codice identificativo	NR
FNT - FONTI E DOCUMENTI	
FNTP - Tipo	catalogo

FNTA - Autore	Bernardi V.
FNTT - Denominazione	Catalogo dei quadri esistenti nell'Accademia Carrara, compilato dal Signor Commendatore Dr. Corrado Ricci nel 1912
FNTD - Data	1920
FNTF - Foglio/Carta	n. 557
FNTN - Nome archivio	Archivio Accademia Carrara
FNTS - Posizione	NR
FNTI - Codice identificativo	NR
FNT - FONTI E DOCUMENTI	
FNTP - Tipo	inventario
FNTA - Autore	Rossi F.
FNTT - Denominazione	Inventario dei dipinti
FNTD - Data	1976
FNTF - Foglio/Carta	n. 948
FNTN - Nome archivio	Archivio Accademia Carrara
FNTS - Posizione	NR
FNTI - Codice identificativo	NR
FNT - FONTI E DOCUMENTI	
FNTP - Tipo	inventario
FNTA - Autore	Rossi F.
FNTT - Denominazione	Inventario
FNTD - Data	1992 post
FNTF - Foglio/Carta	n. P0942
FNTN - Nome archivio	NR
FNTS - Posizione	NR
FNTI - Codice identificativo	NR
BIB - BIBLIOGRAFIA	
BIBX - Genere	bibliografia specifica
BIBA - Autore	Frizzoni G.
BIBD - Anno di edizione	1892
BIBH - Sigla per citazione	NR
BIBN - V., pp., nn.	p. 18 n. 55
BIB - BIBLIOGRAFIA	
BIBX - Genere	bibliografia specifica
BIBA - Autore	Ricci C.
BIBD - Anno di edizione	1912
BIBH - Sigla per citazione	NR
BIBN - V., pp., nn.	p. 105 n. 557
BIB - BIBLIOGRAFIA	
BIBX - Genere	bibliografia specifica
BIBA - Autore	Ricci C.
BIBD - Anno di edizione	1930
BIBH - Sigla per citazione	NR

BIBN - V., pp., nn.	p. 92
BIB - BIBLIOGRAFIA	
BIBX - Genere	bibliografia specifica
BIBA - Autore	Morassi A.
BIBD - Anno di edizione	1934
BIBH - Sigla per citazione	NR
BIBN - V., pp., nn.	p. 30
BIB - BIBLIOGRAFIA	
BIBX - Genere	bibliografia specifica
BIBA - Autore	Immissione Comune
BIBD - Anno di edizione	1958
BIBH - Sigla per citazione	NR
BIBN - V., pp., nn.	p. 4 n. M 69
BIB - BIBLIOGRAFIA	
BIBX - Genere	bibliografia specifica
BIBA - Autore	Ottino della Chiesa A.
BIBD - Anno di edizione	1966
BIBH - Sigla per citazione	NR
BIBN - V., pp., nn.	p. 70
BIB - BIBLIOGRAFIA	
BIBX - Genere	bibliografia specifica
BIBA - Autore	Russoli F.
BIBD - Anno di edizione	1967
BIBH - Sigla per citazione	NR
BIBN - V., pp., nn.	p. 82
BIB - BIBLIOGRAFIA	
BIBX - Genere	bibliografia specifica
BIBA - Autore	Rossi F.
BIBD - Anno di edizione	1979
BIBH - Sigla per citazione	NR
BIBN - V., pp., nn.	p. 34
BIB - BIBLIOGRAFIA	
BIBX - Genere	bibliografia specifica
BIBA - Autore	Rossi F.
BIBD - Anno di edizione	1982
BIBH - Sigla per citazione	NR
BIBN - V., pp., nn.	p. 12
BIB - BIBLIOGRAFIA	
BIBX - Genere	bibliografia specifica
BIBA - Autore	Rossi F.
BIBD - Anno di edizione	1984
BIBH - Sigla per citazione	NR

BIBN - V., pp., nn.	p. 15
BIB - BIBLIOGRAFIA	
BIBX - Genere	bibliografia specifica
BIBA - Autore	Rossi F.
BIBD - Anno di edizione	1987
BIBH - Sigla per citazione	NR
BIBN - V., pp., nn.	p. 57
BIB - BIBLIOGRAFIA	
BIBX - Genere	bibliografia specifica
BIBA - Autore	Rossi F.
BIBD - Anno di edizione	1988
BIBH - Sigla per citazione	NR
BIBN - V., pp., nn.	p. 68
BIB - BIBLIOGRAFIA	
BIBX - Genere	bibliografia specifica
BIBA - Autore	Rossi F.
BIBD - Anno di edizione	1991
BIBH - Sigla per citazione	NR
BIBN - V., pp., nn.	p. 15
BIB - BIBLIOGRAFIA	
BIBX - Genere	bibliografia specifica
BIBA - Autore	Zeri F./ Rossi F.
BIBD - Anno di edizione	1986
BIBH - Sigla per citazione	NR
BIBN - V., pp., nn.	pp. 100-101
BIB - BIBLIOGRAFIA	
BIBX - Genere	bibliografia specifica
BIBA - Autore	Ranaldi G.
BIBD - Anno di edizione	1835
BIBH - Sigla per citazione	NR
BIBN - V., pp., nn.	p. 320
BIB - BIBLIOGRAFIA	
BIBX - Genere	bibliografia specifica
BIBA - Autore	Vermiglioli G. B.
BIBD - Anno di edizione	1837
BIBH - Sigla per citazione	NR
BIBN - V., pp., nn.	pp. 23, 209
BIB - BIBLIOGRAFIA	
BIBX - Genere	bibliografia specifica
BIBA - Autore	Frizzoni G.
BIBD - Anno di edizione	1892
BIBH - Sigla per citazione	NR

BIBN - V., pp., nn.	p. 26
BIB - BIBLIOGRAFIA	
BIBX - Genere	bibliografia specifica
BIBA - Autore	Lermolieff I.
BIBD - Anno di edizione	1893
BIBH - Sigla per citazione	NR
BIBN - V., pp., nn.	p. 164
BIB - BIBLIOGRAFIA	
BIBX - Genere	bibliografia specifica
BIBA - Autore	Ffoulkes C. J.
BIBD - Anno di edizione	1894
BIBH - Sigla per citazione	NR
BIBN - V., pp., nn.	p. 172
BIB - BIBLIOGRAFIA	
BIBX - Genere	bibliografia specifica
BIBA - Autore	Berenson B.
BIBD - Anno di edizione	1909
BIBH - Sigla per citazione	NR
BIBN - V., pp., nn.	p. 150
BIB - BIBLIOGRAFIA	
BIBX - Genere	bibliografia specifica
BIBA - Autore	Gnoli U.
BIBD - Anno di edizione	1923
BIBH - Sigla per citazione	NR
BIBN - V., pp., nn.	p. 70
BIB - BIBLIOGRAFIA	
BIBX - Genere	bibliografia specifica
BIBA - Autore	Richter J. P.
BIBD - Anno di edizione	1928
BIBH - Sigla per citazione	NR
BIBN - V., pp., nn.	p. 31
BIB - BIBLIOGRAFIA	
BIBX - Genere	bibliografia specifica
BIBA - Autore	Berenson B.
BIBD - Anno di edizione	1932
BIBH - Sigla per citazione	NR
BIBN - V., pp., nn.	p. 80
BIB - BIBLIOGRAFIA	
BIBX - Genere	bibliografia specifica
BIBA - Autore	Marle van R.
BIBD - Anno di edizione	1933
BIBH - Sigla per citazione	NR

BIBN - V., pp., nn.	p. 492
BIB - BIBLIOGRAFIA	
BIBX - Genere	bibliografia specifica
BIBA - Autore	Berenson B.
BIBD - Anno di edizione	1936
BIBH - Sigla per citazione	NR
BIBN - V., pp., nn.	p. 69
BIB - BIBLIOGRAFIA	
BIBX - Genere	bibliografia specifica
BIBA - Autore	Berenson B.
BIBD - Anno di edizione	1968
BIBH - Sigla per citazione	NR
BIBN - V., pp., nn.	p. 48
BIB - BIBLIOGRAFIA	
BIBX - Genere	bibliografia specifica
BIBA - Autore	Paolucci A.
BIBD - Anno di edizione	1971
BIBH - Sigla per citazione	NR
BIBN - V., pp., nn.	p. 39
BIB - BIBLIOGRAFIA	
BIBX - Genere	bibliografia specifica
BIBA - Autore	Paciaroni R.
BIBD - Anno di edizione	1984
BIBH - Sigla per citazione	NR
BIBN - V., pp., nn.	pp. 26, 42
BIB - BIBLIOGRAFIA	
BIBX - Genere	bibliografia specifica
BIBA - Autore	Panzeri M.
BIBD - Anno di edizione	1985
BIBH - Sigla per citazione	NR
BIBN - V., pp., nn.	p. 93
AD - ACCESSO AI DATI	
ADS - SPECIFICHE DI ACCESSO AI DATI	
ADSP - Profilo di accesso	1
ADSM - Motivazione	scheda contenente dati liberamente accessibili
CM - COMPILAZIONE	
CMP - COMPILAZIONE	
CMPD - Data	1999
CMPN - Nome	Trichies, Silvia
FUR - Funzionario responsabile	Rossi, Francesco
AGG - AGGIORNAMENTO - REVISIONE	
AGGD - Data	2007

AGGN - Nome	Muzzin, Silvia
AGGE - Ente	Accademia Carrara
AGGF - Funzionario responsabile	Valagussa, Giovanni
ISP - ISPEZIONI	
ISPD - Data	2007
ISPN - Funzionario responsabile	Valagussa G.
AN - ANNOTAZIONI	
OSS - Osservazioni	<CONV302> ALS=1893, Perito ignoto, Lire, 200, assicurazione, 1893, Elenco";"1913, Perito ignoto, lire italiane, 200, assicurazione,1913, Elenco