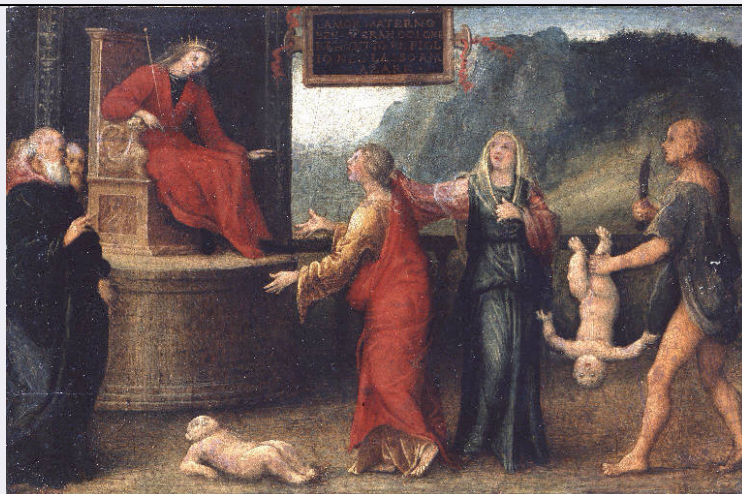


SCHEDA



CD - CODICI

TSK - Tipo Scheda OA

LIR - Livello ricerca P

NCT - CODICE UNIVOCO

NCTR - Codice regione 03

NCTN - Numero catalogo generale 00644355

ESC - Ente schedatore R03

ECP - Ente competente S27

OG - OGGETTO

OGT - OGGETTO

OGTD - Definizione pannello dipinto

SGT - SOGGETTO

SGTI - Identificazione Giudizio di Salomone

LC - LOCALIZZAZIONE GEOGRAFICO-AMMINISTRATIVA

PVC - LOCALIZZAZIONE GEOGRAFICO-AMMINISTRATIVA ATTUALE

PVCS - Stato Italia

PVCR - Regione Lombardia

PVCP - Provincia BG

PVCC - Comune Bergamo

LDC - COLLOCAZIONE SPECIFICA

LDCT - Tipologia museo

LDCN - Denominazione Accademia Carrara

LDCU - Denominazione spazio viabilistico Piazza Giacomo Carrara, 82

LDCM - Denominazione raccolta Accademia Carrara - Museo

LDCS - Specifiche Sala 7, appeso in vetrina

UB - UBICAZIONE E DATI PATRIMONIALI

INV - INVENTARIO DI MUSEO O SOPRINTENDENZA

INVN - Numero 58MR00066

INVD - Data	1958
INV - INVENTARIO DI MUSEO O SOPRINTENDENZA	
INVN - Numero	R0504
INVD - Data	1912
LA - ALTRE LOCALIZZAZIONI GEOGRAFICO-AMMINISTRATIVE	
TCL - Tipo di localizzazione	luogo di provenienza
PRV - LOCALIZZAZIONE GEOGRAFICO-AMMINISTRATIVA	
PRVS - Stato	Italia
PRVR - Regione	Lombardia
PRVP - Provincia	VR
PRVC - Comune	Verona
PRC - COLLOCAZIONE SPECIFICA	
PRCM - Denominazione raccolta	Collezione privata Ferrari Carlo (?)
LA - ALTRE LOCALIZZAZIONI GEOGRAFICO-AMMINISTRATIVE	
TCL - Tipo di localizzazione	luogo di provenienza
PRV - LOCALIZZAZIONE GEOGRAFICO-AMMINISTRATIVA	
PRVS - Stato	Italia
PRVR - Regione	Lombardia
PRVP - Provincia	MI
PRVC - Comune	Milano
PRC - COLLOCAZIONE SPECIFICA	
PRCM - Denominazione raccolta	Collezione privata Morelli Giovanni
PRD - DATA	
PRDI - Data ingresso	1891
PRDU - Data uscita	1891
DT - CRONOLOGIA	
DTZ - CRONOLOGIA GENERICA	
DTZG - Secolo	sec. XVI
DTS - CRONOLOGIA SPECIFICA	
DTSI - Da	1530
DTSV - Validita'	post
DTSF - A	1540
DTSL - Validita'	ante
DTM - Motivazione cronologia	bibliografia
AU - DEFINIZIONE CULTURALE	
AUT - AUTORE	
AUTS - Riferimento all'autore	bottega
AUTM - Motivazione dell'attribuzione	bibliografia
AUTN - Nome scelto	Caroto Giovanni Francesco

AUTA - Dati anagrafici	1480 ca./ 1555
AUTH - Sigla per citazione	10000329
MT - DATI TECNICI	
MTC - Materia e tecnica	olio su tavola
MIS - MISURE	
MISU - Unita'	cm
MISA - Altezza	25,2
MISL - Larghezza	37,8
CO - CONSERVAZIONE	
STC - STATO DI CONSERVAZIONE	
STCC - Stato di conservazione	mediocre
STCS - Indicazioni specifiche	Supporto assia imbarcato. Pellicola pittorica: graffi; ritocchi (figura a sinistra e due donne). Vernice: giallognola; spessa; coprente
RS - RESTAURI	
RST - RESTAURI	
RSTD - Data	1974
DA - DATI ANALITICI	
DES - DESCRIZIONE	
DESO - Indicazioni sull'oggetto	NR
DESI - Codifica Iconclass	NR
DESS - Indicazioni sul soggetto	Personaggi: re Salomone. Mobilia: trono marmoreo; piedistallo circolare. Abbigliamento: corona; scettro. Figure: astanti; madre; donna; bambino morto; carnefice. Oggetti: tabella con iscrizione. Paesaggio.
ISR - ISCRIZIONI	
ISRS - Tecnica di scrittura	NR
ISRT - Tipo di caratteri	caratteri romani
ISRP - Posizione	in alto al centro, entro tabella
ISRI - Trascrizione	L'AMOR MATERNO / BEN CV GRAN DOLORE / RENVNTIO EL FIGL / IO NEL LASSO AM / AZARE
ISR - ISCRIZIONI	
ISRS - Tecnica di scrittura	NR
ISRT - Tipo di caratteri	corsivo
ISRP - Posizione	al verso, al centro, su cartellino
ISRI - Trascrizione	Visto i due dipinti in tavola l'uno rapprese / ntante il giudizio di Salomone, l'altro, il / Cavallo di Troia son veri dipinti del / nostro Pittore Francesco Carroto veronese / Carlo Ferrari / Pittore
ISR - ISCRIZIONI	
ISRS - Tecnica di scrittura	a penna
ISRP - Posizione	al verso, sotto un cartellino
ISRI - Trascrizione	Carotto
	Potrebbe trattarsi del pannello decorativo di un mobile. Sul retro è riportata la perizia scritta dal pittore Carlo Ferrari, che fa riferimento

NSC - Notizie storico-critiche	al pannello compagno non ritrovato. L'iscrizione entro tabella risale al secolo XVI. La scritta su cartellino risale al secolo XIX. Oggetti collegati: Cavallo di Troia (distrutto o disperso). Il supporto è in legno di quercia.
---------------------------------------	--

TU - CONDIZIONE GIURIDICA E VINCOLI

ACQ - ACQUISIZIONE

ACQT - Tipo acquisizione	titolarietà
ACQN - Nome	Comune di Bergamo
ACQD - Data acquisizione	1958
ACQL - Luogo acquisizione	Bergamo

CDG - CONDIZIONE GIURIDICA

CDGG - Indicazione generica	proprietà Ente pubblico territoriale
CDGS - Indicazione specifica	Comune di Bergamo

DO - FONTI E DOCUMENTI DI RIFERIMENTO

FTA - DOCUMENTAZIONE FOTOGRAFICA

FTAX - Genere	documentazione allegata
FTAP - Tipo	fotografia digitale
FTAN - Codice identificativo	R03 OA-C0050-00971_01

FTA - DOCUMENTAZIONE FOTOGRAFICA

FTAX - Genere	documentazione esistente
FTAP - Tipo	fotografia b/n
FTAN - Codice identificativo	R03 OA-C0050-00971_02

FTA - DOCUMENTAZIONE FOTOGRAFICA

FTAX - Genere	documentazione esistente
FTAP - Tipo	fotocolor
FTAN - Codice identificativo	R03 OA-C0050-00971_03

FNT - FONTI E DOCUMENTI

FNTP - Tipo	catalogo
FNTA - Autore	Bernardi V.
FNTT - Denominazione	Catalogo dei quadri esistenti nell'Accademia Carrara, compilato dal Signor Commendatore Dr. Corrado Ricci nel 1912
FNTD - Data	1920
FNTF - Foglio/Carta	n. 504
FNTN - Nome archivio	Archivio Accademia Carrara
FNTS - Posizione	NR
FNTI - Codice identificativo	NR

FNT - FONTI E DOCUMENTI

FNTP - Tipo	inventario
FNTA - Autore	Rossi F.
FNTT - Denominazione	Inventario dei dipinti
FNTD - Data	1976
FNTF - Foglio/Carta	n. 971

FNTN - Nome archivio	Archivio Accademia Carrara
FNTS - Posizione	NR
FNTI - Codice identificativo	NR
FNT - FONTI E DOCUMENTI	
FNTP - Tipo	inventario
FNTA - Autore	Rossi F.
FNTT - Denominazione	Inventario
FNTD - Data	1992 post
FNTF - Foglio/Carta	n. P0965
FNTN - Nome archivio	NR
FNTS - Posizione	NR
FNTI - Codice identificativo	NR
FNT - FONTI E DOCUMENTI	
FNTP - Tipo	atto notarile
FNTA - Autore	Morelli G.
FNTT - Denominazione	Testamento di Giovanni Morelli
FNTD - Data	1889
FNTN - Nome archivio	NR
FNTS - Posizione	NR
FNTI - Codice identificativo	NR
BIB - BIBLIOGRAFIA	
BIBX - Genere	bibliografia specifica
BIBA - Autore	Frizzoni G.
BIBD - Anno di edizione	1892
BIBH - Sigla per citazione	NR
BIBN - V., pp., nn.	p. 7 n. 2
BIB - BIBLIOGRAFIA	
BIBX - Genere	bibliografia specifica
BIBA - Autore	Ricci C.
BIBD - Anno di edizione	1912
BIBH - Sigla per citazione	NR
BIBN - V., pp., nn.	p. 98 n. 504
BIB - BIBLIOGRAFIA	
BIBX - Genere	bibliografia specifica
BIBA - Autore	Ricci C.
BIBD - Anno di edizione	1930
BIBH - Sigla per citazione	NR
BIBN - V., pp., nn.	p. 85
BIB - BIBLIOGRAFIA	
BIBX - Genere	bibliografia specifica
BIBA - Autore	Morassi A.
BIBD - Anno di edizione	1934

BIBH - Sigla per citazione	NR
BIBN - V., pp., nn.	p. 32
BIB - BIBLIOGRAFIA	
BIBX - Genere	bibliografia specifica
BIBA - Autore	Immissione Comune
BIBD - Anno di edizione	1958
BIBH - Sigla per citazione	NR
BIBN - V., pp., nn.	p. 3 n. M 66
BIB - BIBLIOGRAFIA	
BIBX - Genere	bibliografia specifica
BIBA - Autore	Ottino della Chiesa A.
BIBD - Anno di edizione	1966
BIBH - Sigla per citazione	NR
BIBN - V., pp., nn.	p. 72
BIB - BIBLIOGRAFIA	
BIBX - Genere	bibliografia specifica
BIBA - Autore	Russoli F.
BIBD - Anno di edizione	1967
BIBH - Sigla per citazione	NR
BIBN - V., pp., nn.	p. 88
BIB - BIBLIOGRAFIA	
BIBX - Genere	bibliografia specifica
BIBA - Autore	Rossi F.
BIBD - Anno di edizione	1979
BIBH - Sigla per citazione	NR
BIBN - V., pp., nn.	p. 162
BIB - BIBLIOGRAFIA	
BIBX - Genere	bibliografia specifica
BIBA - Autore	Rossi F.
BIBD - Anno di edizione	1982
BIBH - Sigla per citazione	NR
BIBN - V., pp., nn.	p. 23
BIB - BIBLIOGRAFIA	
BIBX - Genere	bibliografia specifica
BIBA - Autore	Rossi F.
BIBD - Anno di edizione	1984
BIBH - Sigla per citazione	NR
BIBN - V., pp., nn.	p. 28
BIB - BIBLIOGRAFIA	
BIBX - Genere	bibliografia specifica
BIBA - Autore	Rossi F.
BIBD - Anno di edizione	1987

BIBH - Sigla per citazione	NR
BIBN - V., pp., nn.	p. 61
BIB - BIBLIOGRAFIA	
BIBX - Genere	bibliografia specifica
BIBA - Autore	Rossi F.
BIBD - Anno di edizione	1988
BIBH - Sigla per citazione	NR
BIBN - V., pp., nn.	p. 104
BIB - BIBLIOGRAFIA	
BIBX - Genere	bibliografia specifica
BIBA - Autore	Rossi F.
BIBD - Anno di edizione	1991
BIBH - Sigla per citazione	NR
BIBN - V., pp., nn.	p. 28
BIB - BIBLIOGRAFIA	
BIBX - Genere	bibliografia specifica
BIBA - Autore	Zeri F./ Rossi F.
BIBD - Anno di edizione	1986
BIBH - Sigla per citazione	NR
BIBN - V., pp., nn.	pp. 144-145
BIB - BIBLIOGRAFIA	
BIBX - Genere	bibliografia specifica
BIBA - Autore	Frizzoni G.
BIBD - Anno di edizione	1892
BIBH - Sigla per citazione	NR
BIBN - V., pp., nn.	p. 42
BIB - BIBLIOGRAFIA	
BIBX - Genere	bibliografia specifica
BIBA - Autore	Berenson B.
BIBD - Anno di edizione	1907
BIBH - Sigla per citazione	NR
BIBN - V., pp., nn.	p. 188
BIB - BIBLIOGRAFIA	
BIBX - Genere	bibliografia specifica
BIBA - Autore	Crowe J. A./ Cavalcaselle G. B.
BIBD - Anno di edizione	1912
BIBH - Sigla per citazione	NR
BIBN - V., pp., nn.	p. 193
BIB - BIBLIOGRAFIA	
BIBX - Genere	bibliografia specifica
BIBA - Autore	Fiocco G.
BIBD - Anno di edizione	1915

BIBH - Sigla per citazione	NR
BIBN - V., pp., nn.	p. 73
BIB - BIBLIOGRAFIA	
BIBX - Genere	bibliografia specifica
BIBA - Autore	Venturi A.
BIBD - Anno di edizione	1928
BIBH - Sigla per citazione	NR
BIBN - V., pp., nn.	p. 888
BIB - BIBLIOGRAFIA	
BIBX - Genere	bibliografia specifica
BIBA - Autore	Berenson B.
BIBD - Anno di edizione	1932
BIBH - Sigla per citazione	NR
BIBN - V., pp., nn.	p. 130
BIB - BIBLIOGRAFIA	
BIBX - Genere	bibliografia specifica
BIBA - Autore	Berenson B.
BIBD - Anno di edizione	1936
BIBH - Sigla per citazione	NR
BIBN - V., pp., nn.	p. 112
BIB - BIBLIOGRAFIA	
BIBX - Genere	bibliografia specifica
BIBA - Autore	Berenson B.
BIBD - Anno di edizione	1968
BIBH - Sigla per citazione	NR
BIBN - V., pp., nn.	p. 78
BIB - BIBLIOGRAFIA	
BIBX - Genere	bibliografia specifica
BIBA - Autore	Fiorio M. T.
BIBD - Anno di edizione	1971
BIBH - Sigla per citazione	NR
BIBN - V., pp., nn.	pp. 54, 79
BIB - BIBLIOGRAFIA	
BIBX - Genere	bibliografia specifica
BIBA - Autore	Brenzoni R.
BIBD - Anno di edizione	1972
BIBH - Sigla per citazione	NR
BIBN - V., pp., nn.	p. 77
BIB - BIBLIOGRAFIA	
BIBX - Genere	bibliografia specifica
BIBA - Autore	Pigler A.
BIBD - Anno di edizione	1974

BIBH - Sigla per citazione	NR
BIBN - V., pp., nn.	p. 168
BIB - BIBLIOGRAFIA	
BIBX - Genere	bibliografia specifica
BIBA - Autore	Panzeri M.
BIBD - Anno di edizione	1985
BIBH - Sigla per citazione	NR
BIBN - V., pp., nn.	p. 81
AD - ACCESSO AI DATI	
ADS - SPECIFICHE DI ACCESSO AI DATI	
ADSP - Profilo di accesso	1
ADSM - Motivazione	scheda contenente dati liberamente accessibili
CM - COMPILAZIONE	
CMP - COMPILAZIONE	
CMPD - Data	1999
CMPN - Nome	Trichies, Silvia
FUR - Funzionario responsabile	Rossi, Francesco
AGG - AGGIORNAMENTO - REVISIONE	
AGGD - Data	2007
AGGN - Nome	Muzzin, Silvia
AGGE - Ente	Accademia Carrara
AGGF - Funzionario responsabile	Valagussa, Giovanni
ISP - ISPEZIONI	
ISPD - Data	2007
ISPN - Funzionario responsabile	Valagussa G.
AN - ANNOTAZIONI	
OSS - Osservazioni	