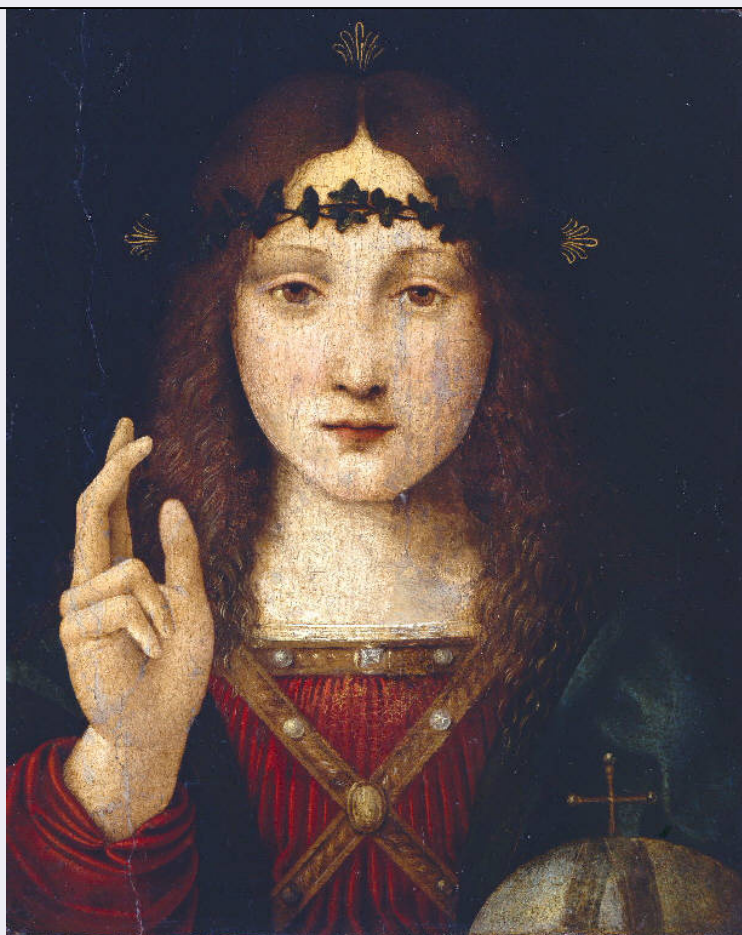


SCHEDA



CD - CODICI

TSK - Tipo Scheda OA

LIR - Livello ricerca P

NCT - CODICE UNIVOCO

NCTR - Codice regione 03

NCTN - Numero catalogo
generale 00644361

ESC - Ente schedatore R03

ECP - Ente competente S27

OG - OGGETTO

OGT - OGGETTO

OGTD - Definizione dipinto

SGT - SOGGETTO

SGTI - Identificazione Cristo salvatore

LC - LOCALIZZAZIONE GEOGRAFICO-AMMINISTRATIVA

PVC - LOCALIZZAZIONE GEOGRAFICO-AMMINISTRATIVA ATTUALE

PVCS - Stato Italia

PVCR - Regione Lombardia

PVCP - Provincia BG

PVCC - Comune Bergamo

LDC - COLLOCAZIONE SPECIFICA

LDCT - Tipologia	museo
LDCN - Denominazione	Accademia Carrara
LDCU - Denominazione spazio viabilistico	Piazza Giacomo Carrara, 82
LDCM - Denominazione raccolta	Accademia Carrara - Museo
LDCS - Specifiche	Sala 8, parete est, appeso in vetrina
UB - UBICAZIONE E DATI PATRIMONIALI	
INV - INVENTARIO DI MUSEO O SOPRINTENDENZA	
INVN - Numero	58MR00040
INVD - Data	1958
INV - INVENTARIO DI MUSEO O SOPRINTENDENZA	
INVN - Numero	R0527
INVD - Data	1912
LA - ALTRE LOCALIZZAZIONI GEOGRAFICO-AMMINISTRATIVE	
TCL - Tipo di localizzazione	luogo di provenienza
PRV - LOCALIZZAZIONE GEOGRAFICO-AMMINISTRATIVA	
PRVS - Stato	Italia
PRVR - Regione	Lombardia
PRVP - Provincia	MI
PRVC - Comune	Milano
PRC - COLLOCAZIONE SPECIFICA	
PRCM - Denominazione raccolta	Collezione privata Morelli Giovanni
PRD - DATA	
PRDU - Data uscita	1891
DT - CRONOLOGIA	
DTZ - CRONOLOGIA GENERICA	
DTZG - Secolo	sec. XVI
DTS - CRONOLOGIA SPECIFICA	
DTSI - Da	1510
DTSV - Validita'	ca
DTSF - A	1510
DTSL - Validita'	ca
DTM - Motivazione cronologia	bibliografia
AU - DEFINIZIONE CULTURALE	
AUT - AUTORE	
AUTS - Riferimento all'autore	bottega
AUTM - Motivazione dell'attribuzione	bibliografia
AUTN - Nome scelto	Boltraffio Giovanni Antonio
AUTA - Dati anagrafici	1467/ 1516
AUTH - Sigla per citazione	10000202

MT - DATI TECNICI

MTC - Materia e tecnica	olio su tavola
--------------------------------	----------------

MIS - MISURE

MISU - Unita'	cm
----------------------	----

MISA - Altezza	26,7
-----------------------	------

MISL - Larghezza	22,1
-------------------------	------

CO - CONSERVAZIONE**STC - STATO DI CONSERVAZIONE**

STCC - Stato di conservazione	discreto
--------------------------------------	----------

STCS - Indicazioni specifiche	Supporto rinforzato. Pellicola pittorica consunta; lacune; crepa verticale
--------------------------------------	--

RS - RESTAURI**RST - RESTAURI**

RSTD - Data	1971
--------------------	------

RSTE - Ente responsabile	Soprintendenza ai Beni Artistici e Storici
---------------------------------	--

RSTN - Nome operatore	Benigni A.
------------------------------	------------

RST - RESTAURI

RSTD - Data	1974
--------------------	------

DA - DATI ANALITICI**DES - DESCRIZIONE**

DESO - Indicazioni sull'oggetto	NR
--	----

DESI - Codifica Iconclass	NR
----------------------------------	----

DESS - Indicazioni sul soggetto	Personaggi: Gesù Cristo. Oggetti: ghirlanda di foglie d'edera. Attributi: (Cristo Salvatore) globo.
--	---

NSC - Notizie storico-critiche	Zeri/Rossi preferiscono alla tradizionale attribuzione al maestro considerare l'opera come prodotto di bottega, poichè l'abito è di fattura troppo povera per il Boltraffio.
---------------------------------------	--

TU - CONDIZIONE GIURIDICA E VINCOLI**ACQ - ACQUISIZIONE**

ACQT - Tipo acquisizione	titolarietà
---------------------------------	-------------

ACQN - Nome	Comune di Bergamo
--------------------	-------------------

ACQD - Data acquisizione	1958
---------------------------------	------

ACQL - Luogo acquisizione	Bergamo
----------------------------------	---------

CDG - CONDIZIONE GIURIDICA

CDGG - Indicazione generica	proprietà Ente pubblico territoriale
------------------------------------	--------------------------------------

CDGS - Indicazione specifica	Comune di Bergamo
-------------------------------------	-------------------

DO - FONTI E DOCUMENTI DI RIFERIMENTO**FTA - DOCUMENTAZIONE FOTOGRAFICA**

FTAX - Genere	documentazione allegata
----------------------	-------------------------

FTAP - Tipo	fotocolor
--------------------	-----------

FTAN - Codice identificativo	R03 OA-C0050-00977_01
FNT - FONTI E DOCUMENTI	
FNTP - Tipo	catalogo
FNTA - Autore	Bernardi V.
FNTT - Denominazione	Catalogo dei quadri esistenti nell'Accademia Carrara, compilato dal Signor Commendatore Dr. Corrado Ricci nel 1912
FNTD - Data	1920
FNTF - Foglio/Carta	n. 527
FNTN - Nome archivio	Archivio Accademia Carrara
FNTS - Posizione	NR
FNTI - Codice identificativo	NR
FNT - FONTI E DOCUMENTI	
FNTP - Tipo	inventario
FNTA - Autore	Rossi F.
FNTT - Denominazione	Inventario dei dipinti
FNTD - Data	1976
FNTF - Foglio/Carta	n. 977
FNTN - Nome archivio	Archivio Accademia Carrara
FNTS - Posizione	NR
FNTI - Codice identificativo	NR
FNT - FONTI E DOCUMENTI	
FNTP - Tipo	inventario
FNTA - Autore	Rossi F.
FNTT - Denominazione	Inventario
FNTD - Data	1992 post
FNTF - Foglio/Carta	n. P0971
FNTN - Nome archivio	NR
FNTS - Posizione	NR
FNTI - Codice identificativo	NR
FNT - FONTI E DOCUMENTI	
FNTP - Tipo	atto notarile
FNTA - Autore	Morelli G.
FNTT - Denominazione	Testamento di Giovanni Morelli
FNTD - Data	1889
FNTN - Nome archivio	NR
FNTS - Posizione	NR
FNTI - Codice identificativo	NR
BIB - BIBLIOGRAFIA	
BIBX - Genere	bibliografia specifica
BIBA - Autore	Frizzoni G.
BIBD - Anno di edizione	1892
BIBH - Sigla per citazione	NR
BIBN - V., pp., nn.	p. 11 n. 22

BIB - BIBLIOGRAFIA

BIBX - Genere	bibliografia specifica
BIBA - Autore	Ricci C.
BIBD - Anno di edizione	1912
BIBH - Sigla per citazione	NR
BIBN - V., pp., nn.	p. 101 n. 527

BIB - BIBLIOGRAFIA

BIBX - Genere	bibliografia specifica
BIBA - Autore	Ricci C.
BIBD - Anno di edizione	1930
BIBH - Sigla per citazione	NR
BIBN - V., pp., nn.	p. 88

BIB - BIBLIOGRAFIA

BIBX - Genere	bibliografia specifica
BIBA - Autore	Morassi A.
BIBD - Anno di edizione	1934
BIBH - Sigla per citazione	NR
BIBN - V., pp., nn.	p. 30

BIB - BIBLIOGRAFIA

BIBX - Genere	bibliografia specifica
BIBA - Autore	Wittgens F.
BIBD - Anno di edizione	1954
BIBH - Sigla per citazione	NR
BIBN - V., pp., nn.	p. 18

BIB - BIBLIOGRAFIA

BIBX - Genere	bibliografia specifica
BIBA - Autore	Immissione Comune
BIBD - Anno di edizione	1958
BIBH - Sigla per citazione	NR
BIBN - V., pp., nn.	p. 3 n. M 40

BIB - BIBLIOGRAFIA

BIBX - Genere	bibliografia specifica
BIBA - Autore	Ottino della Chiesa A.
BIBD - Anno di edizione	1966
BIBH - Sigla per citazione	NR
BIBN - V., pp., nn.	p. 71

BIB - BIBLIOGRAFIA

BIBX - Genere	bibliografia specifica
BIBA - Autore	Russoli F.
BIBD - Anno di edizione	1967
BIBH - Sigla per citazione	NR
BIBN - V., pp., nn.	p. 44

BIB - BIBLIOGRAFIA

BIBX - Genere	bibliografia specifica
BIBA - Autore	Rossi F.
BIBD - Anno di edizione	1979
BIBH - Sigla per citazione	NR
BIBN - V., pp., nn.	p. 99

BIB - BIBLIOGRAFIA

BIBX - Genere	bibliografia specifica
BIBA - Autore	Rossi F.
BIBD - Anno di edizione	1982
BIBH - Sigla per citazione	NR
BIBN - V., pp., nn.	p. 27

BIB - BIBLIOGRAFIA

BIBX - Genere	bibliografia specifica
BIBA - Autore	Rossi F.
BIBD - Anno di edizione	1984
BIBH - Sigla per citazione	NR
BIBN - V., pp., nn.	p. 32

BIB - BIBLIOGRAFIA

BIBX - Genere	bibliografia specifica
BIBA - Autore	Rossi F.
BIBD - Anno di edizione	1987
BIBH - Sigla per citazione	NR
BIBN - V., pp., nn.	p. 85

BIB - BIBLIOGRAFIA

BIBX - Genere	bibliografia specifica
BIBA - Autore	Rossi F.
BIBD - Anno di edizione	1988
BIBH - Sigla per citazione	NR
BIBN - V., pp., nn.	p. 75

BIB - BIBLIOGRAFIA

BIBX - Genere	bibliografia specifica
BIBA - Autore	Rossi F.
BIBD - Anno di edizione	1991
BIBH - Sigla per citazione	NR
BIBN - V., pp., nn.	p. 32

BIB - BIBLIOGRAFIA

BIBX - Genere	bibliografia specifica
BIBA - Autore	Zeri F./ Rossi F.
BIBD - Anno di edizione	1986
BIBH - Sigla per citazione	NR
BIBN - V., pp., nn.	pp. 181-182

BIB - BIBLIOGRAFIA

BIBX - Genere	bibliografia specifica
BIBA - Autore	Lermolieff I.
BIBD - Anno di edizione	1886
BIBH - Sigla per citazione	NR
BIBN - V., pp., nn.	p. 437

BIB - BIBLIOGRAFIA

BIBX - Genere	bibliografia specifica
BIBA - Autore	Lermolieff I.
BIBD - Anno di edizione	1890
BIBH - Sigla per citazione	NR
BIBN - V., pp., nn.	p. 207

BIB - BIBLIOGRAFIA

BIBX - Genere	bibliografia specifica
BIBA - Autore	Frizzoni G.
BIBD - Anno di edizione	1892
BIBH - Sigla per citazione	NR
BIBN - V., pp., nn.	p. 50

BIB - BIBLIOGRAFIA

BIBX - Genere	bibliografia specifica
BIBA - Autore	Frizzoni G.
BIBD - Anno di edizione	1892
BIBH - Sigla per citazione	NR
BIBN - V., pp., nn.	p. 224

BIB - BIBLIOGRAFIA

BIBX - Genere	bibliografia specifica
BIBA - Autore	A. M.
BIBD - Anno di edizione	1893
BIBH - Sigla per citazione	NR
BIBN - V., pp., nn.	p. 148

BIB - BIBLIOGRAFIA

BIBX - Genere	bibliografia specifica
BIBA - Autore	Frizzoni G.
BIBD - Anno di edizione	1897
BIBH - Sigla per citazione	NR
BIBN - V., pp., nn.	p. 86

BIB - BIBLIOGRAFIA

BIBX - Genere	bibliografia specifica
BIBA - Autore	Morelli G.
BIBD - Anno di edizione	1897
BIBH - Sigla per citazione	NR
BIBN - V., pp., nn.	p. 160

BIB - BIBLIOGRAFIA

BIBX - Genere	bibliografia specifica
BIBA - Autore	Frizzoni G.
BIBD - Anno di edizione	1901
BIBH - Sigla per citazione	NR
BIBN - V., pp., nn.	p. 110

BIB - BIBLIOGRAFIA

BIBX - Genere	bibliografia specifica
BIBA - Autore	Berenson B.
BIBD - Anno di edizione	1907
BIBH - Sigla per citazione	NR
BIBN - V., pp., nn.	p. 170

BIB - BIBLIOGRAFIA

BIBX - Genere	bibliografia specifica
BIBA - Autore	Frizzoni G.
BIBD - Anno di edizione	1907
BIBH - Sigla per citazione	NR
BIBN - V., pp., nn.	p. 62

BIB - BIBLIOGRAFIA

BIBX - Genere	bibliografia specifica
BIBA - Autore	Paoli G.
BIBD - Anno di edizione	1909
BIBH - Sigla per citazione	NR
BIBN - V., pp., nn.	p. 257

BIB - BIBLIOGRAFIA

BIBX - Genere	bibliografia specifica
BIBA - Autore	Suida W.
BIBD - Anno di edizione	1929
BIBH - Sigla per citazione	NR
BIBN - V., pp., nn.	pp. 194, 288

BIB - BIBLIOGRAFIA

BIBX - Genere	bibliografia specifica
BIBA - Autore	Berenson B.
BIBD - Anno di edizione	1932
BIBH - Sigla per citazione	NR
BIBN - V., pp., nn.	p. 92

BIB - BIBLIOGRAFIA

BIBX - Genere	bibliografia specifica
BIBA - Autore	Berenson B.
BIBD - Anno di edizione	1936
BIBH - Sigla per citazione	NR
BIBN - V., pp., nn.	p. 78

BIB - BIBLIOGRAFIA

BIBX - Genere	bibliografia specifica
BIBA - Autore	Heydenreich L.
BIBD - Anno di edizione	1964
BIBH - Sigla per citazione	NR
BIBN - V., pp., nn.	p. 83

BIB - BIBLIOGRAFIA

BIBX - Genere	bibliografia specifica
BIBA - Autore	Berenson B.
BIBD - Anno di edizione	1968
BIBH - Sigla per citazione	NR
BIBN - V., pp., nn.	p. 55

BIB - BIBLIOGRAFIA

BIBX - Genere	bibliografia specifica
BIBA - Autore	Levi d'Ancona M.
BIBD - Anno di edizione	1977
BIBH - Sigla per citazione	NR
BIBN - V., pp., nn.	p. 189

BIB - BIBLIOGRAFIA

BIBX - Genere	bibliografia specifica
BIBA - Autore	Lazzari L.
BIBD - Anno di edizione	1979
BIBH - Sigla per citazione	NR
BIBN - V., pp., nn.	p. 49

BIB - BIBLIOGRAFIA

BIBX - Genere	bibliografia specifica
BIBA - Autore	Vezzosi A.
BIBD - Anno di edizione	1984
BIBH - Sigla per citazione	NR
BIBN - V., pp., nn.	p. 150

BIB - BIBLIOGRAFIA

BIBX - Genere	bibliografia specifica
BIBA - Autore	Panzeri M.
BIBD - Anno di edizione	1985
BIBH - Sigla per citazione	NR
BIBN - V., pp., nn.	p. 85

AD - ACCESSO AI DATI**ADS - SPECIFICHE DI ACCESSO AI DATI**

ADSP - Profilo di accesso	1
ADSM - Motivazione	scheda contenente dati liberamente accessibili

CM - COMPILAZIONE**CMP - COMPILAZIONE**

CMPD - Data	1999
CMPN - Nome	Trichies, Silvia
FUR - Funzionario responsabile	Rossi, Francesco
AGG - AGGIORNAMENTO - REVISIONE	
AGGD - Data	2007
AGGN - Nome	Muzzin, Silvia
AGGE - Ente	Accademia Carrara
AGGF - Funzionario responsabile	Valagussa, Giovanni
ISP - ISPEZIONI	
ISPD - Data	2007
ISPN - Funzionario responsabile	Valagussa G.
AN - ANNOTAZIONI	
OSS - Osservazioni	<CONV302> REL(1)=Composizione simile: di ambito milanese, Salvator Mundi, Bergamo, Accademia Carrara, n. 1017, olio su tavola, 69.4 x 53.2 <CONV302> REL(2)=Composizione simile: (ghirlanda d"edera sulla fronte), Testa di Cristo come Bacco, Torino, Biblioteca Reale, n. 1587, disegno <CONV302> REL(3)=Composizione simile: (ghirlanda d"edera sulla fronte), Boltraffio Giovan Antonio, cerchia, Testa di Bacco, Venezia, Galleria dell"Accademia, n. 263, disegno