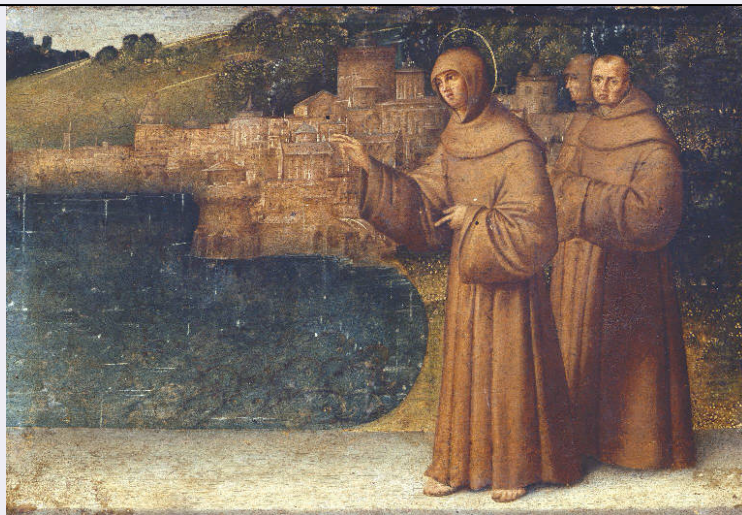


SCHEDA



CD - CODICI

TSK - Tipo Scheda	OA
LIR - Livello ricerca	P
NCT - CODICE UNIVOCO	
NCTR - Codice regione	03
NCTN - Numero catalogo generale	00644400
ESC - Ente schedatore	R03
ECP - Ente competente	S27

OG - OGGETTO

OGT - OGGETTO

OGTD - Definizione	dipinto
OGTV - Identificazione	frammento

SGT - SOGGETTO

SGTI - Identificazione	Sant'Antonio da Padova predica ai pesci
------------------------	---

LC - LOCALIZZAZIONE GEOGRAFICO-AMMINISTRATIVA

PVC - LOCALIZZAZIONE GEOGRAFICO-AMMINISTRATIVA ATTUALE

PVCS - Stato	Italia
PVCR - Regione	Lombardia
PVCP - Provincia	BG
PVCC - Comune	Bergamo

LDC - COLLOCAZIONE SPECIFICA

LDCT - Tipologia	museo
LDCN - Denominazione	Accademia Carrara
LDCU - Denominazione spazio viabilistico	Piazza Giacomo Carrara, 82
LDCM - Denominazione raccolta	Accademia Carrara - Museo
LDCS - Specifiche	Sala 8, parete est, appeso in vetrina

UB - UBICAZIONE E DATI PATRIMONIALI

INV - INVENTARIO DI MUSEO O SOPRINTENDENZA

INVN - Numero 58MR00039

INVD - Data 1958

INV - INVENTARIO DI MUSEO O SOPRINTENDENZA

INVN - Numero R0517

INVD - Data 1912

LA - ALTRE LOCALIZZAZIONI GEOGRAFICO-AMMINISTRATIVE

TCL - Tipo di localizzazione luogo di provenienza

PRV - LOCALIZZAZIONE GEOGRAFICO-AMMINISTRATIVA

PRVS - Stato Italia

PRVR - Regione Lombardia

PRVP - Provincia BO

PRVC - Comune Imola

PRC - COLLOCAZIONE SPECIFICA

PRCT - Tipologia chiesa

PRCD - Denominazione Chiesa dei Francescani Riformati (?)

LA - ALTRE LOCALIZZAZIONI GEOGRAFICO-AMMINISTRATIVE

TCL - Tipo di localizzazione luogo di provenienza

PRV - LOCALIZZAZIONE GEOGRAFICO-AMMINISTRATIVA

PRVS - Stato Italia

PRVR - Regione Lombardia

PRVP - Provincia NR

PRVC - Comune NR

PRC - COLLOCAZIONE SPECIFICAPRCM - Denominazione
raccolta Collezione privata**LA - ALTRE LOCALIZZAZIONI GEOGRAFICO-AMMINISTRATIVE**

TCL - Tipo di localizzazione luogo di provenienza

PRV - LOCALIZZAZIONE GEOGRAFICO-AMMINISTRATIVA

PRVS - Stato Italia

PRVR - Regione Lombardia

PRVP - Provincia RM

PRVC - Comune Roma

PRC - COLLOCAZIONE SPECIFICAPRCM - Denominazione
raccolta Monte di Pietà (?)**LA - ALTRE LOCALIZZAZIONI GEOGRAFICO-AMMINISTRATIVE**

TCL - Tipo di localizzazione luogo di provenienza

PRV - LOCALIZZAZIONE GEOGRAFICO-AMMINISTRATIVA

PRVS - Stato Italia

PRVR - Regione Lombardia

PRVP - Provincia MI

PRVC - Comune Milano

PRC - COLLOCAZIONE SPECIFICA**PRCM - Denominazione
raccolta**

Collezione privata Morelli Giovanni

PRD - DATA**PRDU - Data uscita**

1891

DT - CRONOLOGIA**DTZ - CRONOLOGIA GENERICA****DTZG - Secolo**

sec. XVI

DTS - CRONOLOGIA SPECIFICA**DTSI - Da**

1509

DTSF - A

1509

DTM - Motivazione cronologia

documentazione

AU - DEFINIZIONE CULTURALE**AUT - AUTORE****AUTM - Motivazione
dell'attribuzione**

bibliografia

AUTN - Nome scelto

Zaganelli Francesco

AUTA - Dati anagrafici

1475 ca./ 1532

AUTH - Sigla per citazione

10000229

CMM - COMMITTENZA**CMMD - Data**

1509/04/07

MT - DATI TECNICI**MTC - Materia e tecnica**

olio su tavola

MIS - MISURE**MISU - Unita'**

cm

MISA - Altezza

20,7

MISL - Larghezza

29,3

MISV - Varie

dimensioni originali 20,7 x 50 ca.

CO - CONSERVAZIONE**STC - STATO DI CONSERVAZIONE****STCC - Stato di
conservazione**

discreto

**STCS - Indicazioni
specifiche**Supporto leggermente incurvato; tarlato; ridotto ai lati. Pellicola
pittorica: offuscata; ritocchi**RS - RESTAURI****RST - RESTAURI****RSTD - Data**

1974

DA - DATI ANALITICI**DES - DESCRIZIONE****DESO - Indicazioni
sull'oggetto**

NR

DESI - Codifica Iconclass

NR

DESS - Indicazioni sulPersonaggi: Sant'antonio da Padova. Attributi: (Sant'antonio da
Padova) saio. Ecclesiastici: frati francescani. Mare. Paesaggio: città di

soggetto	mare. Costruzioni: case. Animali: pesci.
ISR - ISCRIZIONI	
ISRS - Tecnica di scrittura	NR
ISRP - Posizione	al verso, su cartellino
ISRI - Trascrizione	[...] inghelmi / 1021
STM - STEMMI, EMBLEMI, MARCHI	
STMC - Classe di appartenenza	bollo
STMP - Posizione	al verso, al centro
STMD - Descrizione	di ceralacca: LP
NSC - Notizie storico-critiche	Si tratta probabilmente di un frammento (la tavola deve essere stata decurtata di circa 20 cm in larghezza) del pannello laterale destro della predella del polittico della Chiesa dei Francescani Riformati di Imola. Oggetti collegati: Miracolo dell'asino che si inginocchia davanti al SS. Sacramento (Berlino, Staatliche Museen), Miracolo di S. Antonio che fa parlare un neonato per discolpare la madre (Berlino, Staatliche Museen), Vergine che adora il Bambino con i Santi Francesco d'Assisi, Antonio da Padova (?) e Bernardino da Siena (Zaganelli Francesco e Bernardino, Dublin, National Gallery of Ireland), Cristo morto sorretto da due angeli (Roma, Villa Albani, Collezione Torlonia). La data certa 1509 è riferita sulla base della pala conservata a Dublino. La cornice risale al secolo XX ed è in listello ligneo (liscio) dorato. La scritta sul cartellino è poco leggibile.

TU - CONDIZIONE GIURIDICA E VINCOLI

ACQ - ACQUISIZIONE

ACQT - Tipo acquisizione	titolarità
ACQN - Nome	Comune di Bergamo
ACQD - Data acquisizione	1958
ACQL - Luogo acquisizione	Bergamo

CDG - CONDIZIONE GIURIDICA

CDGG - Indicazione generica	proprietà Ente pubblico territoriale
CDGS - Indicazione specifica	Comune di Bergamo

DO - FONTI E DOCUMENTI DI RIFERIMENTO

FTA - DOCUMENTAZIONE FOTOGRAFICA

FTAX - Genere	documentazione allegata
FTAP - Tipo	fotocolor
FTAN - Codice identificativo	R03 OA-C0050-01014_01

FNT - FONTI E DOCUMENTI

FNTP - Tipo	catalogo
FNTA - Autore	Bernardi V.
FNTT - Denominazione	Catalogo dei quadri esistenti nell'Accademia Carrara, compilato dal Signor Commendatore Dr. Corrado Ricci nel 1912
FNTD - Data	1920
FNTF - Foglio/Carta	n. 517
FNTN - Nome archivio	Archivio Accademia Carrara

FNTS - Posizione	NR
FNTI - Codice identificativo	NR
FNT - FONTI E DOCUMENTI	
FNTP - Tipo	inventario
FNTA - Autore	Rossi F.
FNTT - Denominazione	Inventario dei dipinti
FNTD - Data	1976
FNTF - Foglio/Carta	n. 1014
FNTN - Nome archivio	Archivio Accademia Carrara
FNTS - Posizione	NR
FNTI - Codice identificativo	NR
FNT - FONTI E DOCUMENTI	
FNTP - Tipo	inventario
FNTA - Autore	Rossi F.
FNTT - Denominazione	Inventario
FNTD - Data	1992 post
FNTF - Foglio/Carta	n. P1008
FNTN - Nome archivio	NR
FNTS - Posizione	NR
FNTI - Codice identificativo	NR
FNT - FONTI E DOCUMENTI	
FNTP - Tipo	atto notarile
FNTA - Autore	Morelli G.
FNTT - Denominazione	Testamento di Giovanni Morelli
FNTD - Data	1889
FNTN - Nome archivio	NR
FNTS - Posizione	NR
FNTI - Codice identificativo	NR
BIB - BIBLIOGRAFIA	
BIBX - Genere	bibliografia specifica
BIBA - Autore	Frizzoni G.
BIBD - Anno di edizione	1892
BIBH - Sigla per citazione	NR
BIBN - V., pp., nn.	p. 10 n. 15
BIB - BIBLIOGRAFIA	
BIBX - Genere	bibliografia specifica
BIBA - Autore	Ricci C.
BIBD - Anno di edizione	1912
BIBH - Sigla per citazione	NR
BIBN - V., pp., nn.	p. 100 n. 517
BIB - BIBLIOGRAFIA	
BIBX - Genere	bibliografia specifica

BIBA - Autore	Ricci C.
BIBD - Anno di edizione	1930
BIBH - Sigla per citazione	NR
BIBN - V., pp., nn.	p. 87
BIB - BIBLIOGRAFIA	
BIBX - Genere	bibliografia specifica
BIBA - Autore	Morassi A.
BIBD - Anno di edizione	1934
BIBH - Sigla per citazione	NR
BIBN - V., pp., nn.	p. 50
BIB - BIBLIOGRAFIA	
BIBX - Genere	bibliografia specifica
BIBA - Autore	Wittgens F.
BIBD - Anno di edizione	1954
BIBH - Sigla per citazione	NR
BIBN - V., pp., nn.	p. 18
BIB - BIBLIOGRAFIA	
BIBX - Genere	bibliografia specifica
BIBA - Autore	Immissione Comune
BIBD - Anno di edizione	1958
BIBH - Sigla per citazione	NR
BIBN - V., pp., nn.	p. 3 n. M 39
BIB - BIBLIOGRAFIA	
BIBX - Genere	bibliografia specifica
BIBA - Autore	Ottino della Chiesa A.
BIBD - Anno di edizione	1966
BIBH - Sigla per citazione	NR
BIBN - V., pp., nn.	p. 82
BIB - BIBLIOGRAFIA	
BIBX - Genere	bibliografia specifica
BIBA - Autore	Russoli F.
BIBD - Anno di edizione	1967
BIBH - Sigla per citazione	NR
BIBN - V., pp., nn.	p. 44
BIB - BIBLIOGRAFIA	
BIBX - Genere	bibliografia specifica
BIBA - Autore	Rossi F.
BIBD - Anno di edizione	1979
BIBH - Sigla per citazione	NR
BIBN - V., pp., nn.	p. 75
BIB - BIBLIOGRAFIA	
BIBX - Genere	bibliografia specifica

BIBA - Autore	Rossi F.
BIBD - Anno di edizione	1982
BIBH - Sigla per citazione	NR
BIBN - V., pp., nn.	p. 27
BIB - BIBLIOGRAFIA	
BIBX - Genere	bibliografia specifica
BIBA - Autore	Rossi F.
BIBD - Anno di edizione	1984
BIBH - Sigla per citazione	NR
BIBN - V., pp., nn.	p. 32
BIB - BIBLIOGRAFIA	
BIBX - Genere	bibliografia specifica
BIBA - Autore	Rossi F.
BIBD - Anno di edizione	1987
BIBH - Sigla per citazione	NR
BIBN - V., pp., nn.	p. 92
BIB - BIBLIOGRAFIA	
BIBX - Genere	bibliografia specifica
BIBA - Autore	Rossi F.
BIBD - Anno di edizione	1988
BIBH - Sigla per citazione	NR
BIBN - V., pp., nn.	p. 328
BIB - BIBLIOGRAFIA	
BIBX - Genere	bibliografia specifica
BIBA - Autore	Rossi F.
BIBD - Anno di edizione	1991
BIBH - Sigla per citazione	NR
BIBN - V., pp., nn.	p. 32
BIB - BIBLIOGRAFIA	
BIBX - Genere	bibliografia specifica
BIBA - Autore	Zeri F./ Rossi F.
BIBD - Anno di edizione	1986
BIBH - Sigla per citazione	NR
BIBN - V., pp., nn.	pp. 221-223
BIB - BIBLIOGRAFIA	
BIBX - Genere	bibliografia specifica
BIBA - Autore	Lanzi L.
BIBD - Anno di edizione	1796
BIBH - Sigla per citazione	NR
BIBN - V., pp., nn.	p. 29
BIB - BIBLIOGRAFIA	
BIBX - Genere	bibliografia specifica

BIBA - Autore	Lermolieff I.
BIBD - Anno di edizione	1893
BIBH - Sigla per citazione	NR
BIBN - V., pp., nn.	p. 68
BIB - BIBLIOGRAFIA	
BIBX - Genere	bibliografia specifica
BIBA - Autore	Berenson B.
BIBD - Anno di edizione	1909
BIBH - Sigla per citazione	NR
BIBN - V., pp., nn.	p. 264
BIB - BIBLIOGRAFIA	
BIBX - Genere	bibliografia specifica
BIBA - Autore	Venturi A.
BIBD - Anno di edizione	1914
BIBH - Sigla per citazione	NR
BIBN - V., pp., nn.	p. 1024
BIB - BIBLIOGRAFIA	
BIBX - Genere	bibliografia specifica
BIBA - Autore	Buscaroli R.
BIBD - Anno di edizione	1931
BIBH - Sigla per citazione	NR
BIBN - V., pp., nn.	p. 345
BIB - BIBLIOGRAFIA	
BIBX - Genere	bibliografia specifica
BIBA - Autore	Berenson B.
BIBD - Anno di edizione	1932
BIBH - Sigla per citazione	NR
BIBN - V., pp., nn.	p. 603
BIB - BIBLIOGRAFIA	
BIBX - Genere	bibliografia specifica
BIBA - Autore	Kunze I.
BIBD - Anno di edizione	1941
BIBH - Sigla per citazione	NR
BIBN - V., pp., nn.	v. XXXVII p. 383
BIB - BIBLIOGRAFIA	
BIBX - Genere	bibliografia specifica
BIBA - Autore	Ottino della Chiesa A.
BIBD - Anno di edizione	1955
BIBH - Sigla per citazione	NR
BIBN - V., pp., nn.	p. 105
BIB - BIBLIOGRAFIA	
BIBX - Genere	bibliografia specifica

BIBA - Autore	Roli R.
BIBD - Anno di edizione	1965
BIBH - Sigla per citazione	NR
BIBN - V., pp., nn.	p. 237
BIB - BIBLIOGRAFIA	
BIBX - Genere	bibliografia specifica
BIBA - Autore	Berenson B.
BIBD - Anno di edizione	1968
BIBH - Sigla per citazione	NR
BIBN - V., pp., nn.	p. 451
BIB - BIBLIOGRAFIA	
BIBX - Genere	bibliografia specifica
BIBA - Autore	Dizionario Bolaffi
BIBD - Anno di edizione	1976
BIBH - Sigla per citazione	NR
BIBN - V., pp., nn.	v. XI p. 384
BIB - BIBLIOGRAFIA	
BIBX - Genere	bibliografia specifica
BIBA - Autore	Panzeri M.
BIBD - Anno di edizione	1985
BIBH - Sigla per citazione	NR
BIBN - V., pp., nn.	p. 84
AD - ACCESSO AI DATI	
ADS - SPECIFICHE DI ACCESSO AI DATI	
ADSP - Profilo di accesso	1
ADSM - Motivazione	scheda contenente dati liberamente accessibili
CM - COMPILAZIONE	
CMP - COMPILAZIONE	
CMPD - Data	1999
CMPN - Nome	Trichies, Silvia
FUR - Funzionario responsabile	Rossi, Francesco
AGG - AGGIORNAMENTO - REVISIONE	
AGGD - Data	2007
AGGN - Nome	Muzzin, Silvia
AGGE - Ente	Accademia Carrara
AGGF - Funzionario responsabile	Valagussa, Giovanni
ISP - ISPEZIONI	
ISPD - Data	2007
ISPN - Funzionario responsabile	Valagussa G.
AN - ANNOTAZIONI	

