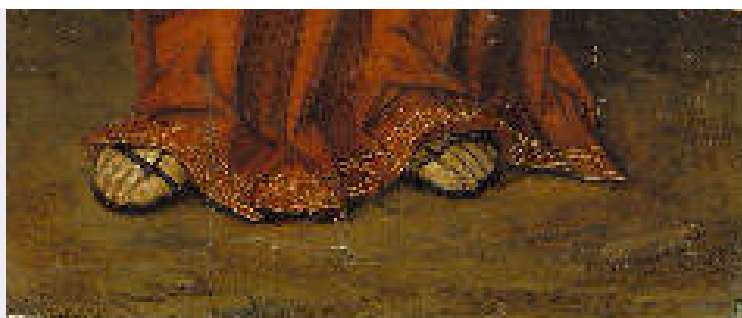


SCHEDA





CD - CODICI

TSK - Tipo Scheda OA

LIR - Livello ricerca P

NCT - CODICE UNIVOCO

NCTR - Codice regione 03

NCTN - Numero catalogo generale 00643706

ESC - Ente schedatore R03

ECP - Ente competente S27

RV - RELAZIONI

RVE - STRUTTURA COMPLESSA

RVEL - Livello 2

RVER - Codice bene radice 0300643706

OG - OGGETTO

OGT - OGGETTO

OGTD - Definizione dipinto

OGTV - Identificazione elemento d'insieme

SGT - SOGGETTO

SGTI - Identificazione San Paolo

LC - LOCALIZZAZIONE GEOGRAFICO-AMMINISTRATIVA

PVC - LOCALIZZAZIONE GEOGRAFICO-AMMINISTRATIVA ATTUALE

PVCS - Stato Italia

PVCR - Regione Lombardia

PVCP - Provincia BG

PVCC - Comune Bergamo

LDC - COLLOCAZIONE SPECIFICA

LDCT - Tipologia museo

LDCN - Denominazione Accademia Carrara

LDCU - Denominazione spazio viabilistico Piazza Giacomo Carrara, 82

LDCM - Denominazione raccolta Accademia Carrara - Museo

LDCS - Specifiche Sala 4 (CD), parete est, appeso a parete

UB - UBICAZIONE E DATI PATRIMONIALI

INV - INVENTARIO DI MUSEO O SOPRINTENDENZA

INVN - Numero 58AC00038

INVD - Data	1958
INV - INVENTARIO DI MUSEO O SOPRINTENDENZA	
INVN - Numero	R0291
INVD - Data	1912
LA - ALTRE LOCALIZZAZIONI GEOGRAFICO-AMMINISTRATIVE	
TCL - Tipo di localizzazione	luogo di provenienza
PRV - LOCALIZZAZIONE GEOGRAFICO-AMMINISTRATIVA	
PRVS - Stato	Italia
PRVR - Regione	Lombardia
PRVP - Provincia	BG
PRVC - Comune	Bergamo
PRC - COLLOCAZIONE SPECIFICA	
PRCM - Denominazione raccolta	Collezione privata Petrobelli Ludovico
PRD - DATA	
PRDI - Data ingresso	1860
LA - ALTRE LOCALIZZAZIONI GEOGRAFICO-AMMINISTRATIVE	
TCL - Tipo di localizzazione	luogo di provenienza
PRV - LOCALIZZAZIONE GEOGRAFICO-AMMINISTRATIVA	
PRVS - Stato	Italia
PRVR - Regione	Lombardia
PRVP - Provincia	BG
PRVC - Comune	Bergamo
PRC - COLLOCAZIONE SPECIFICA	
PRCM - Denominazione raccolta	Collezione privata Baglioni Francesco
PRD - DATA	
PRDU - Data uscita	1900
DT - CRONOLOGIA	
DTZ - CRONOLOGIA GENERICA	
DTZG - Secolo	sec. XV
DTS - CRONOLOGIA SPECIFICA	
DTSI - Da	1480
DTSF - A	1490
DTM - Motivazione cronologia	bibliografia
AU - DEFINIZIONE CULTURALE	
AUT - AUTORE	
AUTM - Motivazione dell'attribuzione	NR (recupero pregresso)
AUTN - Nome scelto	Ambrogio da Fossano detto Bergognone
AUTA - Dati anagrafici	1451-1456/ 1525
AUTH - Sigla per citazione	10000281
MT - DATI TECNICI	

MTC - Materia e tecnica	olio su tavola
MTC - Materia e tecnica	oro in foglia, bulinato, punzonato
MIS - MISURE	
MISU - Unita'	cm
MISA - Altezza	57,6
MISL - Larghezza	18,1
CO - CONSERVAZIONE	
STC - STATO DI CONSERVAZIONE	
STCC - Stato di conservazione	buono
STCS - Indicazioni specifiche	Supporto: stabile, con tre traverse (al verso). Pellicola pittorica: in origine rientrante di 1 cm. rispetto al supporto; consunta (aureola); buona (volto, mani); incrostature su piccoli sollevamenti incollati (veste, soprattutto la manica, e manto); piccole lacune (manto, veste in basso); stuccature e ridipinture (lacune); crepa (piede destro); graffio sottile (tempia destra); rifacimento (fascia lungo il lato lungo destro); ridipinture (lettere a fine riga sulla pagina destra del libro)
RS - RESTAURI	
RST - RESTAURI	
RSTD - Data	XIX secolo (?)
RST - RESTAURI	
RSTD - Data	1932
RST - RESTAURI	
RSTD - Data	1974
DA - DATI ANALITICI	
DES - DESCRIZIONE	
DESO - Indicazioni sull'oggetto	NR
DESI - Codifica Iconclass	NR
DESS - Indicazioni sul soggetto	Personaggi: San Paolo di Tarso. Attributi: (San Paolo di Tarso) spada; libro.
ISR - ISCRIZIONI	
ISRS - Tecnica di scrittura	a bulino
ISRT - Tipo di caratteri	caratteri gotici
ISRP - Posizione	In alto al centro, nell'aureola
ISRI - Trascrizione	SANCTUS PAULUS APOSTULUS
ISR - ISCRIZIONI	
ISRS - Tecnica di scrittura	a pennello
ISRT - Tipo di caratteri	caratteri gotici
ISRP - Posizione	Al centro a destra, sul libro
ISRI - Trascrizione	DUM / TEM: / PUS: / HAC / EMUI / OPES / MURO / BONT
STM - STEMMI, EMBLEMI, MARCHI	
STMC - Classe di appartenenza	bollo
STMP - Posizione	Al verso, in alto

STMD - Descrizione	di ceralacca, con iscrizione illeggibile in tre righe
NSC - Notizie storico-critiche	Si tratta dello scomparto destro del Dittico Baglioni. Oggetti collegati: San Giovanni Evangelista.
TU - CONDIZIONE GIURIDICA E VINCOLI	
ACQ - ACQUISIZIONE	
ACQT - Tipo acquisizione	immissione
ACQN - Nome	Accademia Carrara
ACQD - Data acquisizione	1958
CDG - CONDIZIONE GIURIDICA	
CDGG - Indicazione generica	proprietà Ente pubblico territoriale
CDGS - Indicazione specifica	Comune di Bergamo
DO - FONTI E DOCUMENTI DI RIFERIMENTO	
FTA - DOCUMENTAZIONE FOTOGRAFICA	
FTAX - Genere	documentazione allegata
FTAP - Tipo	fotografia b/n
FTAN - Codice identificativo	R03 OA-C0050-01056_01
FNT - FONTI E DOCUMENTI	
FNTP - Tipo	NR
FNTT - Denominazione	scheda di rilevamento
FNTD - Data	1994
FNTN - Nome archivio	NR
FNTS - Posizione	NR
FNTI - Codice identificativo	NR
FNT - FONTI E DOCUMENTI	
FNTP - Tipo	inventario
FNTA - Autore	Petrobelli L.
FNTT - Denominazione	Inventario
FNTD - Data	1860
FNTF - Foglio/Carta	n. 17
FNTN - Nome archivio	NR
FNTS - Posizione	NR
FNTI - Codice identificativo	NR
FNT - FONTI E DOCUMENTI	
FNTP - Tipo	verbale
FNTT - Denominazione	Verbali di seduta
FNTD - Data	1886-1901
FNTF - Foglio/Carta	1900/11/12
FNTN - Nome archivio	NR
FNTS - Posizione	NR
FNTI - Codice identificativo	NR
FNT - FONTI E DOCUMENTI	

FNTP - Tipo	verbale
FNTT - Denominazione	Verbale di ... Testamento ... Baglioni
FNTD - Data	1900/10/17
FNTN - Nome archivio	NR
FNTS - Posizione	NR
FNTI - Codice identificativo	NR
FNT - FONTI E DOCUMENTI	
FNTP - Tipo	catalogo
FNTT - Denominazione	Catalogo dei quadri esistenti
FNTD - Data	1912-1976
FNTF - Foglio/Carta	n. 291
FNTN - Nome archivio	NR
FNTS - Posizione	NR
FNTI - Codice identificativo	NR
FNT - FONTI E DOCUMENTI	
FNTP - Tipo	inventario
FNTT - Denominazione	Inventario (ingresso)
FNTD - Data	1976 post
FNTF - Foglio/Carta	n. 1056
FNTN - Nome archivio	NR
FNTS - Posizione	NR
FNTI - Codice identificativo	NR
FNT - FONTI E DOCUMENTI	
FNTP - Tipo	inventario
FNTT - Denominazione	Inventario del legato ... Baglioni
FNTD - Data	1900
FNTF - Foglio/Carta	n. 6
FNTN - Nome archivio	NR
FNTS - Posizione	NR
FNTI - Codice identificativo	NR
FNT - FONTI E DOCUMENTI	
FNTP - Tipo	inventario
FNTA - Autore	Rossi F.
FNTT - Denominazione	Inventario
FNTD - Data	1992 post
FNTF - Foglio/Carta	n. P1051
FNTN - Nome archivio	NR
FNTS - Posizione	NR
FNTI - Codice identificativo	NR
BIB - BIBLIOGRAFIA	
BIBX - Genere	bibliografia specifica
BIBA - Autore	Elenco quadri

BIBD - Anno di edizione	1912
BIBH - Sigla per citazione	NR
BIBN - V., pp., nn.	p. 65
BIB - BIBLIOGRAFIA	
BIBX - Genere	bibliografia specifica
BIBA - Autore	Accademia Carrara
BIBD - Anno di edizione	1930
BIBH - Sigla per citazione	NR
BIBN - V., pp., nn.	p. 106
BIB - BIBLIOGRAFIA	
BIBX - Genere	bibliografia specifica
BIBA - Autore	Morassi A.
BIBD - Anno di edizione	1934
BIBH - Sigla per citazione	NR
BIBN - V., pp., nn.	p. 29
BIB - BIBLIOGRAFIA	
BIBX - Genere	bibliografia specifica
BIBA - Autore	Accademia Carrara
BIBD - Anno di edizione	1955
BIBH - Sigla per citazione	NR
BIBN - V., pp., nn.	p. 9
BIB - BIBLIOGRAFIA	
BIBX - Genere	bibliografia specifica
BIBA - Autore	Immissione Comune
BIBD - Anno di edizione	1958
BIBH - Sigla per citazione	NR
BIBN - V., pp., nn.	p. 5
BIB - BIBLIOGRAFIA	
BIBX - Genere	bibliografia specifica
BIBA - Autore	Ottino della Chiesa A.
BIBD - Anno di edizione	1964
BIBH - Sigla per citazione	NR
BIBN - V., pp., nn.	p. 70
BIB - BIBLIOGRAFIA	
BIBX - Genere	bibliografia specifica
BIBA - Autore	Russoli F.
BIBD - Anno di edizione	1967
BIBH - Sigla per citazione	NR
BIBN - V., pp., nn.	p. 33
BIB - BIBLIOGRAFIA	
BIBX - Genere	bibliografia specifica
BIBA - Autore	Russoli F.

BIBD - Anno di edizione	1976
BIBH - Sigla per citazione	NR
BIBN - V., pp., nn.	p. 33
BIB - BIBLIOGRAFIA	
BIBX - Genere	bibliografia specifica
BIBA - Autore	Rossi F.
BIBD - Anno di edizione	1979
BIBH - Sigla per citazione	NR
BIBN - V., pp., nn.	p. 83
BIB - BIBLIOGRAFIA	
BIBX - Genere	bibliografia specifica
BIBA - Autore	Rossi F.
BIBD - Anno di edizione	1981
BIBH - Sigla per citazione	NR
BIBN - V., pp., nn.	p. 16
BIB - BIBLIOGRAFIA	
BIBX - Genere	bibliografia specifica
BIBA - Autore	Rossi F.
BIBD - Anno di edizione	1987
BIBH - Sigla per citazione	NR
BIBN - V., pp., nn.	p. 57
BIB - BIBLIOGRAFIA	
BIBX - Genere	bibliografia specifica
BIBA - Autore	Rossi F.
BIBD - Anno di edizione	1988
BIBH - Sigla per citazione	NR
BIBN - V., pp., nn.	p. 63
BIB - BIBLIOGRAFIA	
BIBX - Genere	bibliografia specifica
BIBA - Autore	Rossi F.
BIBD - Anno di edizione	1991
BIBH - Sigla per citazione	NR
BIBN - V., pp., nn.	p. 21
MST - MOSTRE	
MSTT - Titolo	La raccolta Baglioni
MSTL - Luogo	Bergamo, Accademia Carrara, , 1976
MSTD - Data	NR
AD - ACCESSO AI DATI	
ADS - SPECIFICHE DI ACCESSO AI DATI	
ADSP - Profilo di accesso	1
ADSM - Motivazione	scheda contenente dati liberamente accessibili
CM - COMPILAZIONE	

CMP - COMPILAZIONE**CMPD - Data** 1999**CMPN - Nome** Trichies, Silvia**FUR - Funzionario responsabile** Rossi, Francesco**FUR - Funzionario responsabile** Valagussa, Giovanni**AGG - AGGIORNAMENTO - REVISIONE****AGGD - Data** 1999**AGGN - Nome** Fava Cristina, Trichies Silvia**AGGE - Ente** Accademia Carrara**AGGF - Funzionario responsabile** Valagussa, Giovanni**AGG - AGGIORNAMENTO - REVISIONE****AGGD - Data** 1999**AGGN - Nome** Trichies, Silvia**AGGE - Ente** Accademia Carrara**AGGF - Funzionario responsabile** Valagussa, Giovanni**AGG - AGGIORNAMENTO - REVISIONE****AGGD - Data** 2006**AGGN - Nome** Civai, Alessandra**AGGE - Ente** Accademia Carrara**AGGF - Funzionario responsabile** Valagussa, Giovanni**AGG - AGGIORNAMENTO - REVISIONE****AGGD - Data** 2006**AGGN - Nome** Muzzin, Silvia**AGGE - Ente** Accademia Carrara**AGGF - Funzionario responsabile** Valagussa, Giovanni**AN - ANNOTAZIONI****OSS - Osservazioni** Il restauro del 1932 e 1974 avvenne in concomitanza con il dipinto n. 1055?||Bibliografia: Descrizione degli oggetti ... Baglioni, 1900, n. 6, pp. 4-5; Rossi F., 1976, n. 6, p. 18