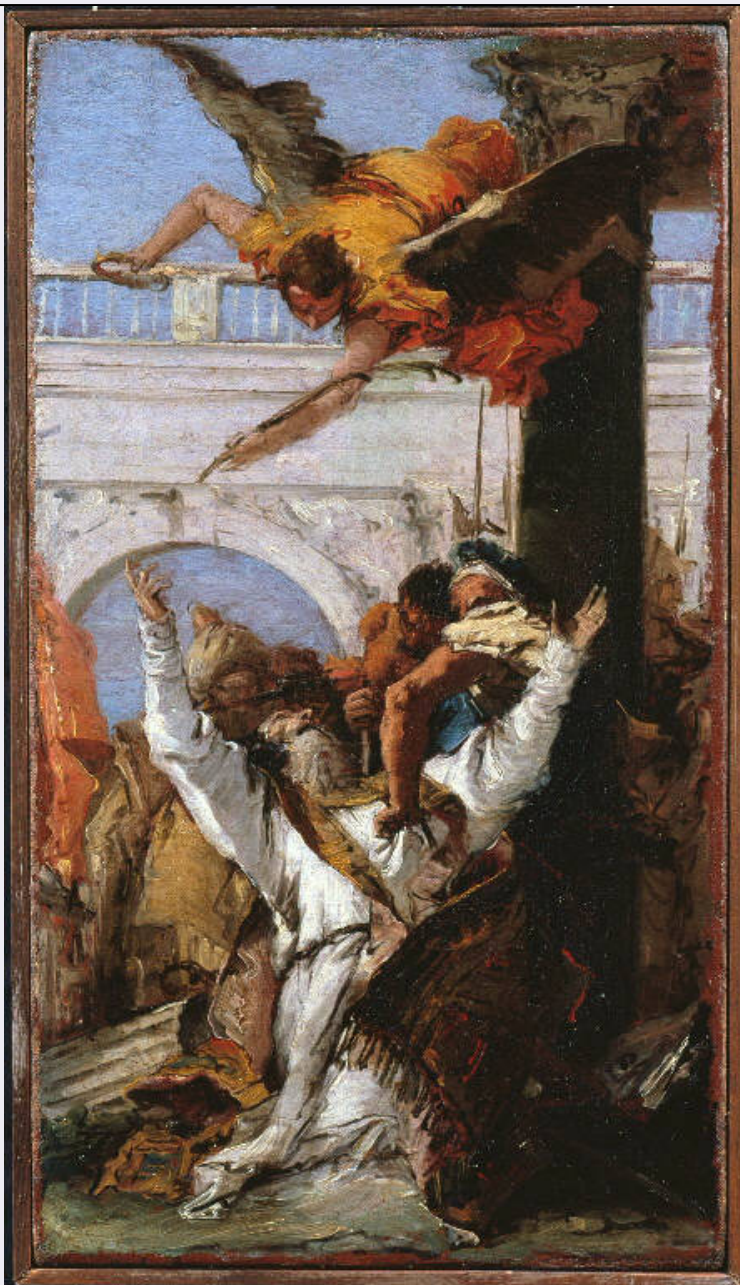


# SCHEDA



## CD - CODICI

TSK - Tipo Scheda	OA
LIR - Livello ricerca	P
<b>NCT - CODICE UNIVOCO</b>	
NCTR - Codice regione	03
NCTN - Numero catalogo generale	00643720
ESC - Ente schedatore	R03
ECP - Ente competente	S27

## OG - OGGETTO

<b>OGT - OGGETTO</b>	
OGTD - Definizione	dipinto
<b>SGT - SOGGETTO</b>	
SGTI - Identificazione	Martirio di San Giovanni Episcopo

**LC - LOCALIZZAZIONE GEOGRAFICO-AMMINISTRATIVA****PVC - LOCALIZZAZIONE GEOGRAFICO-AMMINISTRATIVA ATTUALE**

<b>PVCS - Stato</b>	Italia
<b>PVCR - Regione</b>	Lombardia
<b>PVCP - Provincia</b>	BG
<b>PVCC - Comune</b>	Bergamo

**LDC - COLLOCAZIONE SPECIFICA**

<b>LDCT - Tipologia</b>	museo
<b>LDCN - Denominazione</b>	Accademia Carrara
<b>LDCU - Denominazione spazio viabilistico</b>	Piazza Giacomo Carrara, 82
<b>LDCM - Denominazione raccolta</b>	Accademia Carrara - Museo
<b>LDCS - Specifiche</b>	Sala 15 (CR), parete sud, appeso su pannello a parete

**UB - UBICAZIONE E DATI PATRIMONIALI****INV - INVENTARIO DI MUSEO O SOPRINTENDENZA**

<b>INVN - Numero</b>	58AC00145
<b>INVD - Data</b>	1958

**INV - INVENTARIO DI MUSEO O SOPRINTENDENZA**

<b>INVN - Numero</b>	R0244
<b>INVD - Data</b>	1912

**LA - ALTRE LOCALIZZAZIONI GEOGRAFICO-AMMINISTRATIVE**

<b>TCL - Tipo di localizzazione</b>	luogo di provenienza
-------------------------------------	----------------------

**PRV - LOCALIZZAZIONE GEOGRAFICO-AMMINISTRATIVA**

<b>PRVS - Stato</b>	Italia
<b>PRVR - Regione</b>	Lombardia
<b>PRVP - Provincia</b>	BG
<b>PRVC - Comune</b>	Bergamo

**PRC - COLLOCAZIONE SPECIFICA**

<b>PRCM - Denominazione raccolta</b>	Collezione privata Bonomi Cereda
--------------------------------------	----------------------------------

**LA - ALTRE LOCALIZZAZIONI GEOGRAFICO-AMMINISTRATIVE**

<b>TCL - Tipo di localizzazione</b>	luogo di provenienza
-------------------------------------	----------------------

**PRV - LOCALIZZAZIONE GEOGRAFICO-AMMINISTRATIVA**

<b>PRVS - Stato</b>	Italia
<b>PRVR - Regione</b>	Lombardia
<b>PRVP - Provincia</b>	BG
<b>PRVC - Comune</b>	Bergamo

**PRC - COLLOCAZIONE SPECIFICA**

<b>PRCM - Denominazione raccolta</b>	Collezione privata Baglioni Francesco
--------------------------------------	---------------------------------------

**PRD - DATA**

<b>PRDU - Data uscita</b>	1900
---------------------------	------

**DT - CRONOLOGIA****DTZ - CRONOLOGIA GENERICA**

DTZG - Secolo sec. XVIII

**DTS - CRONOLOGIA SPECIFICA**

DTSI - Da 1742

DTSF - A 1742

DTM - Motivazione cronologia documentazione

**AU - DEFINIZIONE CULTURALE****AUT - AUTORE**

AUTM - Motivazione dell'attribuzione bibliografia

AUTN - Nome scelto Tiepolo Giovanni Battista

AUTA - Dati anagrafici 1696/ 1770

AUTH - Sigla per citazione 10000208

**CMM - COMMITTENZA**

CMMN - Nome Esecutori testamentari del Canonico Giupponi

CMMD - Data 1742

CMMF - Fonte documentazione

**MT - DATI TECNICI**

MTC - Materia e tecnica olio su tela

**MIS - MISURE**

MISU - Unita' cm

MISA - Altezza 38

MISL - Larghezza 21

**CO - CONSERVAZIONE****STC - STATO DI CONSERVAZIONE**

STCC - Stato di conservazione mediocre

STCS - Indicazioni specifiche Pellicola pittorica: forti segni di telaio; alcune crepe maggiormente accentuate (la lacuna al centro è aggravata)

**RS - RESTAURI****RST - RESTAURI**

RSTD - Data 1932/10/27

RSTN - Nome operatore Pelliccioli Mauro

**DA - DATI ANALITICI****DES - DESCRIZIONE**

DESO - Indicazioni sull'oggetto NR

DESI - Codifica Iconclass NR

DESS - Indicazioni sul soggetto Personaggi: San Giovanni. Figure: uomini,; angelo. Oggetti: palma del martirio; corona del martirio. Elementi architettonici: colonne. Ermi: pugnale.

**ISR - ISCRIZIONI**

ISRS - Tecnica di scrittura a china

<b>ISRP - Posizione</b>	Al verso, al centro a destra
<b>ISRI - Trascrizione</b>	Cereda
<b>NSC - Notizie storico-critiche</b>	Francesco Baglioni acquistò l'opera prima del 1900. Si tratta di un bozzetto.
<b>TU - CONDIZIONE GIURIDICA E VINCOLI</b>	
<b>ACQ - ACQUISIZIONE</b>	
<b>ACQT - Tipo acquisizione</b>	immissione
<b>ACQN - Nome</b>	Accademia Carrara
<b>ACQD - Data acquisizione</b>	1958
<b>CDG - CONDIZIONE GIURIDICA</b>	
<b>CDGG - Indicazione generica</b>	proprietà Ente pubblico territoriale
<b>CDGS - Indicazione specifica</b>	Comune di Bergamo
<b>DO - FONTI E DOCUMENTI DI RIFERIMENTO</b>	
<b>FTA - DOCUMENTAZIONE FOTOGRAFICA</b>	
<b>FTAX - Genere</b>	documentazione allegata
<b>FTAP - Tipo</b>	fotografia colore
<b>FTAN - Codice identificativo</b>	R03 OA-C0050-01072_01
<b>FNT - FONTI E DOCUMENTI</b>	
<b>FNTP - Tipo</b>	NR
<b>FNTT - Denominazione</b>	Restauri
<b>FNTD - Data</b>	1932
<b>FNTN - Nome archivio</b>	Archivio Accademia Carrara
<b>FNTS - Posizione</b>	IV-3
<b>FNTI - Codice identificativo</b>	NR
<b>FNT - FONTI E DOCUMENTI</b>	
<b>FNTP - Tipo</b>	verbale
<b>FNTT - Denominazione</b>	Verbali di seduta
<b>FNTD - Data</b>	1886-1901
<b>FNTF - Foglio/Carta</b>	1900/11/12
<b>FNTN - Nome archivio</b>	NR
<b>FNTS - Posizione</b>	NR
<b>FNTI - Codice identificativo</b>	NR
<b>FNT - FONTI E DOCUMENTI</b>	
<b>FNTP - Tipo</b>	verbale
<b>FNTT - Denominazione</b>	Verbale di ... Testamento ... Baglioni
<b>FNTD - Data</b>	1900/10/17
<b>FNTN - Nome archivio</b>	NR
<b>FNTS - Posizione</b>	NR
<b>FNTI - Codice identificativo</b>	NR
<b>FNT - FONTI E DOCUMENTI</b>	
<b>FNTP - Tipo</b>	catalogo

<b>FNTT - Denominazione</b>	Catalogo dei quadri esistenti
<b>FNTD - Data</b>	1912-1976
<b>FNTF - Foglio/Carta</b>	n. 244
<b>FNTN - Nome archivio</b>	NR
<b>FNTS - Posizione</b>	NR
<b>FNTI - Codice identificativo</b>	NR
<b>FNT - FONTI E DOCUMENTI</b>	
<b>FNTP - Tipo</b>	inventario
<b>FNTT - Denominazione</b>	Inventario (ingresso)
<b>FNTD - Data</b>	1976 post
<b>FNTF - Foglio/Carta</b>	n. 1072
<b>FNTN - Nome archivio</b>	NR
<b>FNTS - Posizione</b>	NR
<b>FNTI - Codice identificativo</b>	NR
<b>FNT - FONTI E DOCUMENTI</b>	
<b>FNTP - Tipo</b>	NR
<b>FNTA - Autore</b>	Rossi F.
<b>FNTD - Data</b>	1991
<b>FNTN - Nome archivio</b>	NR
<b>FNTS - Posizione</b>	NR
<b>FNTI - Codice identificativo</b>	NR
<b>FNT - FONTI E DOCUMENTI</b>	
<b>FNTP - Tipo</b>	NR
<b>FNTD - Data</b>	1948-1960
<b>FNTN - Nome archivio</b>	Archivio Accademia Carrara
<b>FNTS - Posizione</b>	IV-8
<b>FNTI - Codice identificativo</b>	NR
<b>FNT - FONTI E DOCUMENTI</b>	
<b>FNTP - Tipo</b>	NR
<b>FNTT - Denominazione</b>	Prestiti e depositi diversi
<b>FNTD - Data</b>	1993
<b>FNTN - Nome archivio</b>	Archivio Accademia Carrara
<b>FNTS - Posizione</b>	cat. 2-V
<b>FNTI - Codice identificativo</b>	NR
<b>FNT - FONTI E DOCUMENTI</b>	
<b>FNTP - Tipo</b>	NR
<b>FNTT - Denominazione</b>	Prestiti e depositi diversi
<b>FNTD - Data</b>	1995
<b>FNTN - Nome archivio</b>	Archivio Accademia Carrara
<b>FNTS - Posizione</b>	cat. 2-V
<b>FNTI - Codice identificativo</b>	NR
<b>FNT - FONTI E DOCUMENTI</b>	

<b>FNTP - Tipo</b>	NR
<b>FNTD - Data</b>	1743
<b>FNTN - Nome archivio</b>	Biblioteca Civica Angelo Maj
<b>FNTS - Posizione</b>	MS CAP 238
<b>FNTI - Codice identificativo</b>	NR
<b>FNT - FONTI E DOCUMENTI</b>	
<b>FNTP - Tipo</b>	inventario
<b>FNTT - Denominazione</b>	Inventario del legato ... Baglioni
<b>FNTD - Data</b>	1990
<b>FNTN - Nome archivio</b>	NR
<b>FNTS - Posizione</b>	NR
<b>FNTI - Codice identificativo</b>	NR
<b>FNT - FONTI E DOCUMENTI</b>	
<b>FNTP - Tipo</b>	inventario
<b>FNTA - Autore</b>	Rossi F.
<b>FNTT - Denominazione</b>	Inventario
<b>FNTD - Data</b>	1992 post
<b>FNTF - Foglio/Carta</b>	n. P1067
<b>FNTN - Nome archivio</b>	NR
<b>FNTS - Posizione</b>	NR
<b>FNTI - Codice identificativo</b>	NR
<b>BIB - BIBLIOGRAFIA</b>	
<b>BIBX - Genere</b>	bibliografia specifica
<b>BIBA - Autore</b>	Elenco quadri
<b>BIBD - Anno di edizione</b>	1912
<b>BIBH - Sigla per citazione</b>	NR
<b>BIBN - V., pp., nn.</b>	p. 57
<b>BIB - BIBLIOGRAFIA</b>	
<b>BIBX - Genere</b>	bibliografia specifica
<b>BIBA - Autore</b>	Accademia Carrara
<b>BIBD - Anno di edizione</b>	1930
<b>BIBH - Sigla per citazione</b>	NR
<b>BIBN - V., pp., nn.</b>	p. 128
<b>BIB - BIBLIOGRAFIA</b>	
<b>BIBX - Genere</b>	bibliografia specifica
<b>BIBA - Autore</b>	Morassi A.
<b>BIBD - Anno di edizione</b>	1934
<b>BIBH - Sigla per citazione</b>	NR
<b>BIBN - V., pp., nn.</b>	pp. 23-48
<b>BIB - BIBLIOGRAFIA</b>	
<b>BIBX - Genere</b>	bibliografia specifica
<b>BIBA - Autore</b>	Accademia Carrara

<b>BIBD - Anno di edizione</b>	1955
<b>BIBH - Sigla per citazione</b>	NR
<b>BIBN - V., pp., nn.</b>	p. 30
<b>BIB - BIBLIOGRAFIA</b>	
<b>BIBX - Genere</b>	bibliografia specifica
<b>BIBA - Autore</b>	Immissione Comune
<b>BIBD - Anno di edizione</b>	1958
<b>BIBH - Sigla per citazione</b>	NR
<b>BIBN - V., pp., nn.</b>	p. 6
<b>BIB - BIBLIOGRAFIA</b>	
<b>BIBX - Genere</b>	bibliografia specifica
<b>BIBA - Autore</b>	Ottino della Chiesa A.
<b>BIBD - Anno di edizione</b>	1964
<b>BIBH - Sigla per citazione</b>	NR
<b>BIBN - V., pp., nn.</b>	n. 81
<b>BIB - BIBLIOGRAFIA</b>	
<b>BIBX - Genere</b>	bibliografia specifica
<b>BIBA - Autore</b>	Russoli F.
<b>BIBD - Anno di edizione</b>	1967
<b>BIBH - Sigla per citazione</b>	NR
<b>BIBN - V., pp., nn.</b>	p. 61
<b>BIB - BIBLIOGRAFIA</b>	
<b>BIBX - Genere</b>	bibliografia specifica
<b>BIBA - Autore</b>	Russoli F.
<b>BIBD - Anno di edizione</b>	1976
<b>BIBH - Sigla per citazione</b>	NR
<b>BIBN - V., pp., nn.</b>	p. 61
<b>BIB - BIBLIOGRAFIA</b>	
<b>BIBX - Genere</b>	bibliografia specifica
<b>BIBA - Autore</b>	Rossi F.
<b>BIBD - Anno di edizione</b>	1979
<b>BIBH - Sigla per citazione</b>	NR
<b>BIBN - V., pp., nn.</b>	p. 340
<b>BIB - BIBLIOGRAFIA</b>	
<b>BIBX - Genere</b>	bibliografia specifica
<b>BIBA - Autore</b>	Rossi F.
<b>BIBD - Anno di edizione</b>	1981
<b>BIBH - Sigla per citazione</b>	NR
<b>BIBN - V., pp., nn.</b>	p. 41
<b>BIB - BIBLIOGRAFIA</b>	
<b>BIBX - Genere</b>	bibliografia specifica
<b>BIBA - Autore</b>	Rossi F.

<b>BIBD - Anno di edizione</b>	1987
<b>BIBH - Sigla per citazione</b>	NR
<b>BIBN - V., pp., nn.</b>	p. 88
<b>BIB - BIBLIOGRAFIA</b>	
<b>BIBX - Genere</b>	bibliografia specifica
<b>BIBA - Autore</b>	Rossi F.
<b>BIBD - Anno di edizione</b>	1989
<b>BIBH - Sigla per citazione</b>	NR
<b>BIBN - V., pp., nn.</b>	p. 240
<b>BIB - BIBLIOGRAFIA</b>	
<b>BIBX - Genere</b>	bibliografia specifica
<b>BIBA - Autore</b>	Rossi F.
<b>BIBD - Anno di edizione</b>	1991
<b>BIBH - Sigla per citazione</b>	NR
<b>BIBN - V., pp., nn.</b>	p. 52
<b>BIB - BIBLIOGRAFIA</b>	
<b>BIBX - Genere</b>	bibliografia specifica
<b>BIBA - Autore</b>	Mostra Fra' Galgario
<b>BIBD - Anno di edizione</b>	1955
<b>BIBH - Sigla per citazione</b>	NR
<b>BIBN - V., pp., nn.</b>	p. 48
<b>BIB - BIBLIOGRAFIA</b>	
<b>BIBX - Genere</b>	bibliografia specifica
<b>BIBA - Autore</b>	Settecento lombardo
<b>BIBD - Anno di edizione</b>	1991
<b>BIBH - Sigla per citazione</b>	NR
<b>BIBN - V., pp., nn.</b>	p. 192
<b>BIB - BIBLIOGRAFIA</b>	
<b>BIBX - Genere</b>	bibliografia specifica
<b>BIBA - Autore</b>	Bergamo terra
<b>BIBD - Anno di edizione</b>	1995
<b>BIBH - Sigla per citazione</b>	NR
<b>BIBN - V., pp., nn.</b>	p. 43
<b>MST - MOSTRE</b>	
<b>MSTT - Titolo</b>	Esposizione d'arte antica. Bergamo 1875
<b>MSTL - Luogo</b>	Bergamo, Scuola Nuova ai Tre Passi, , 1875
<b>MSTD - Data</b>	NR
<b>MST - MOSTRE</b>	
<b>MSTT - Titolo</b>	Kunstschatze der Lombardei
<b>MSTL - Luogo</b>	Zurich, Kunsthaus Zurich, , 1948
<b>MSTD - Data</b>	NR
<b>MST - MOSTRE</b>	



<b>MSTT - Titolo</b>	Mostra del Tiepolo
<b>MSTL - Luogo</b>	Venezia, Palazzo dei Giardini e Ca' Rezzonico, , 1
<b>MSTD - Data</b>	NR
<b>MST - MOSTRE</b>	
<b>MSTT - Titolo</b>	Mostra di Frà Galgario e del Settecento in Bergamo
<b>MSTL - Luogo</b>	Bergamo, Palazzo della Ragione, , 1955
<b>MSTD - Data</b>	NR
<b>MST - MOSTRE</b>	
<b>MSTT - Titolo</b>	Mostra del Tiepolo
<b>MSTL - Luogo</b>	Passariano, Villa Manin, , 1971
<b>MSTD - Data</b>	NR
<b>MST - MOSTRE</b>	
<b>MSTT - Titolo</b>	La raccolta Baglioni
<b>MSTL - Luogo</b>	Bergamo, Accademia Carrara, , 1976
<b>MSTD - Data</b>	NR
<b>MST - MOSTRE</b>	
<b>MSTT - Titolo</b>	Settecento lombardo
<b>MSTL - Luogo</b>	Milano, Palazzo Reale, , 1991
<b>MSTD - Data</b>	NR
<b>MST - MOSTRE</b>	
<b>MSTT - Titolo</b>	Giovan Battista Tiepolo. Master of the oil sketch
<b>MSTL - Luogo</b>	Fort Worth, Kimbell Art Museum, , 1993
<b>MSTD - Data</b>	NR
<b>MST - MOSTRE</b>	
<b>MSTT - Titolo</b>	Bergamo. Terra di San Marco
<b>MSTL - Luogo</b>	Ville de Luxembourg, Palais Cercle Municipal, , 19
<b>MSTD - Data</b>	NR
<b>MST - MOSTRE</b>	
<b>MSTT - Titolo</b>	Tiepolo. Intorno alla pala del Duomo di Bergamo
<b>MSTL - Luogo</b>	Bergamo, , 2001
<b>MSTD - Data</b>	NR
<b>AD - ACCESSO AI DATI</b>	
<b>ADS - SPECIFICHE DI ACCESSO AI DATI</b>	
<b>ADSP - Profilo di accesso</b>	1
<b>ADSM - Motivazione</b>	scheda contenente dati liberamente accessibili
<b>CM - COMPILAZIONE</b>	
<b>CMP - COMPILAZIONE</b>	
<b>CMPD - Data</b>	1999
<b>CMPN - Nome</b>	Trichies, Silvia
<b>FUR - Funzionario responsabile</b>	Rossi, Francesco
<b>FUR - Funzionario responsabile</b>	Valagussa, Giovanni

**AGG - AGGIORNAMENTO - REVISIONE**

<b>AGGD - Data</b>	1997
<b>AGGN - Nome</b>	Trichies, Silvia
<b>AGGE - Ente</b>	Accademia Carrara
<b>AGGF - Funzionario responsabile</b>	Valagussa, Giovanni

**AGG - AGGIORNAMENTO - REVISIONE**

<b>AGGD - Data</b>	1999
<b>AGGN - Nome</b>	Trichies, Silvia
<b>AGGE - Ente</b>	Accademia Carrara
<b>AGGF - Funzionario responsabile</b>	Valagussa, Giovanni

**AGG - AGGIORNAMENTO - REVISIONE**

<b>AGGD - Data</b>	1999
<b>AGGN - Nome</b>	Fava Cristina, Trichies Silvia
<b>AGGE - Ente</b>	Accademia Carrara
<b>AGGF - Funzionario responsabile</b>	Valagussa, Giovanni

**AGG - AGGIORNAMENTO - REVISIONE**

<b>AGGD - Data</b>	2001
<b>AGGN - Nome</b>	Trichies, Silvia
<b>AGGE - Ente</b>	Accademia Carrara
<b>AGGF - Funzionario responsabile</b>	Valagussa, Giovanni

**AGG - AGGIORNAMENTO - REVISIONE**

<b>AGGD - Data</b>	2006
<b>AGGN - Nome</b>	Civai, Alessandra
<b>AGGE - Ente</b>	Accademia Carrara
<b>AGGF - Funzionario responsabile</b>	Valagussa, Giovanni

**AGG - AGGIORNAMENTO - REVISIONE**

<b>AGGD - Data</b>	2006
<b>AGGN - Nome</b>	Muzzin, Silvia
<b>AGGE - Ente</b>	Accademia Carrara
<b>AGGF - Funzionario responsabile</b>	Valagussa, Giovanni

**AN - ANNOTAZIONI****OSS - Osservazioni**

Documentazione della mostra non riscontrata. Stime: ...1955: 7.000.000, lire italiane (assicurazione); 1991: 300.000.000, lire italiane (assicurazione); 1993: 600.000.000, lire italiane (assicurazione); 1995: 500.000.000, lire italiane (assicurazione). ||Bibliografia: Esposizione d'Arte Antica. Bergamo 1875, [1875], n. 85; Descrizione degli oggetti ... Baglioni, 1900, n. 23, p. 7; Kunstschatze der Lombardei, 1948, n. 797; Mostra del Tiepolo, 1951, p. 70; RUSSOLI Franco, 1962, s. p.; Mostra del Tiepolo. Dipinti, 1971, p. 91; Rossi F., 1976, p. 28; BOSSAGLIA Rossana, 1989, p. 71; ROSSI Francesco,

1991, p. 100; Giambattista Tiepolo. Master of the Oil Sketch, 1993, pp. 209-211; Tiepolo. Intorno alla pala del Duomo di Bergamo, 2001, p. 66.||<CONV302> ALS=1948, Perito ignoto, Lire, 500000, ass.;" 1951, Perito ignoto, lire italiane, 400000, ass....||