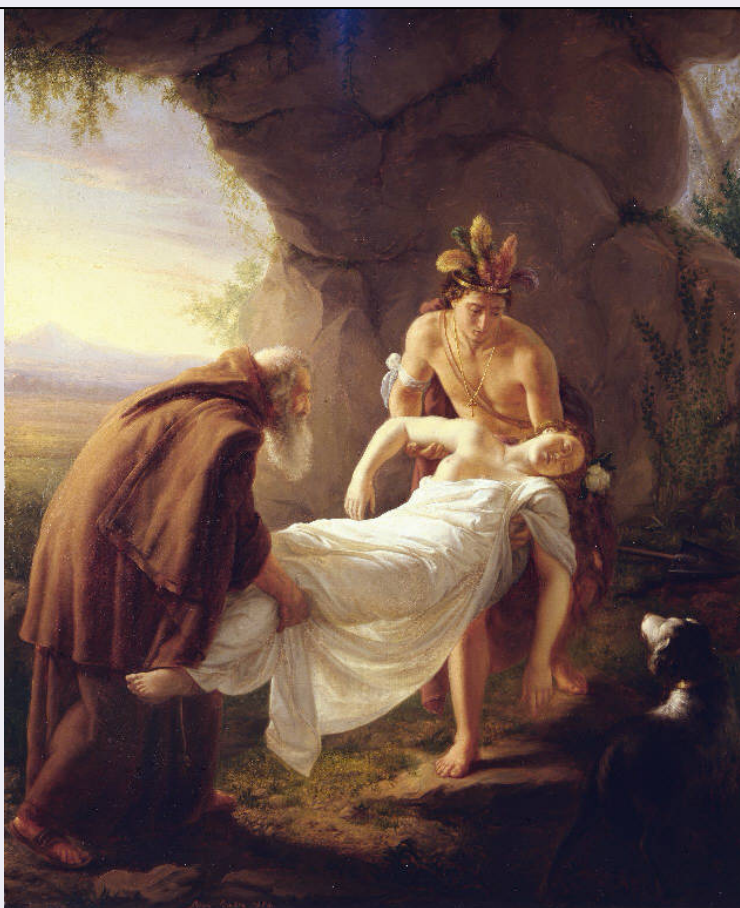


# SCHEDA



## CD - CODICI

TSK - Tipo Scheda OA

LIR - Livello ricerca P

### NCT - CODICE UNIVOCO

NCTR - Codice regione 03

NCTN - Numero catalogo generale 00643817

ESC - Ente schedatore R03

ECP - Ente competente S27

## OG - OGGETTO

### OGT - OGGETTO

OGTD - Definizione dipinto

### SGT - SOGGETTO

SGTI - Identificazione Sepoltura di Atala

## LC - LOCALIZZAZIONE GEOGRAFICO-AMMINISTRATIVA

### PVC - LOCALIZZAZIONE GEOGRAFICO-AMMINISTRATIVA ATTUALE

PVCS - Stato Italia

PVCR - Regione Lombardia

PVCP - Provincia BG

PVCC - Comune Bergamo

### LDC - COLLOCAZIONE SPECIFICA

LDCT - Tipologia museo

|                                                 |                                             |
|-------------------------------------------------|---------------------------------------------|
| <b>LDCN - Denominazione</b>                     | Accademia Carrara                           |
| <b>LDCU - Denominazione spazio viabilistico</b> | Piazza Giacomo Carrara, 82                  |
| <b>LDCM - Denominazione raccolta</b>            | Accademia Carrara - Museo                   |
| <b>LDCS - Specifiche</b>                        | in deposito presso la Prefettura di Bergamo |

#### **UB - UBICAZIONE E DATI PATRIMONIALI**

##### **INV - INVENTARIO DI MUSEO O SOPRINTENDENZA**

|                      |           |
|----------------------|-----------|
| <b>INVN - Numero</b> | 58AC00703 |
| <b>INVD - Data</b>   | 1958      |

##### **INV - INVENTARIO DI MUSEO O SOPRINTENDENZA**

|                      |       |
|----------------------|-------|
| <b>INVN - Numero</b> | R0675 |
| <b>INVD - Data</b>   | 1912  |

#### **LA - ALTRE LOCALIZZAZIONI GEOGRAFICO-AMMINISTRATIVE**

**TCL - Tipo di localizzazione** luogo di provenienza

##### **PRV - LOCALIZZAZIONE GEOGRAFICO-AMMINISTRATIVA**

|                         |           |
|-------------------------|-----------|
| <b>PRVS - Stato</b>     | Italia    |
| <b>PRVR - Regione</b>   | Lombardia |
| <b>PRVP - Provincia</b> | BG        |
| <b>PRVC - Comune</b>    | Bergamo   |

##### **PRC - COLLOCAZIONE SPECIFICA**

|                                      |                         |
|--------------------------------------|-------------------------|
| <b>PRCM - Denominazione raccolta</b> | Collezione privata Riva |
|--------------------------------------|-------------------------|

##### **PRD - DATA**

|                           |      |
|---------------------------|------|
| <b>PRDU - Data uscita</b> | 1911 |
|---------------------------|------|

#### **LA - ALTRE LOCALIZZAZIONI GEOGRAFICO-AMMINISTRATIVE**

**TCL - Tipo di localizzazione** luogo di deposito

##### **PRV - LOCALIZZAZIONE GEOGRAFICO-AMMINISTRATIVA**

|                         |           |
|-------------------------|-----------|
| <b>PRVS - Stato</b>     | Italia    |
| <b>PRVR - Regione</b>   | Lombardia |
| <b>PRVP - Provincia</b> | BG        |
| <b>PRVC - Comune</b>    | Bergamo   |

##### **PRC - COLLOCAZIONE SPECIFICA**

|                             |                               |
|-----------------------------|-------------------------------|
| <b>PRCT - Tipologia</b>     | palazzo                       |
| <b>PRCD - Denominazione</b> | Prefettura                    |
| <b>PRCS - Specifiche</b>    | Ufficio del Capo di Gabinetto |

#### **DT - CRONOLOGIA**

##### **DTZ - CRONOLOGIA GENERICA**

|                      |          |
|----------------------|----------|
| <b>DTZG - Secolo</b> | sec. XIX |
|----------------------|----------|

##### **DTS - CRONOLOGIA SPECIFICA**

|                                     |      |
|-------------------------------------|------|
| <b>DTSI - Da</b>                    | 1859 |
| <b>DTSF - A</b>                     | 1859 |
| <b>DTM - Motivazione cronologia</b> | data |

**AU - DEFINIZIONE CULTURALE****AUT - AUTORE**

|                                             |                        |
|---------------------------------------------|------------------------|
| <b>AUTM - Motivazione dell'attribuzione</b> | firma                  |
| <b>AUTN - Nome scelto</b>                   | Riva Giovanni Battista |
| <b>AUTA - Dati anagrafici</b>               | 1830/ 1910             |
| <b>AUTH - Sigla per citazione</b>           | 10000474               |

**MT - DATI TECNICI**

**MTC - Materia e tecnica** olio su tela

**MIS - MISURE**

|                         |     |
|-------------------------|-----|
| <b>MISU - Unita'</b>    | cm  |
| <b>MISA - Altezza</b>   | 126 |
| <b>MISL - Larghezza</b> | 102 |

**CO - CONSERVAZIONE****STC - STATO DI CONSERVAZIONE**

|                                      |                                                                                 |
|--------------------------------------|---------------------------------------------------------------------------------|
| <b>STCC - Stato di conservazione</b> | mediocre                                                                        |
| <b>STCS - Indicazioni specifiche</b> | Supporto: tela allentata. Pellicola pittorica: screpolature (settore inferiore) |

**RS - RESTAURI****RST - RESTAURI**

**RSTD - Data** 1989/03/16/ 1989/03/23

**RST - RESTAURI**

**RSTD - Data** 1996  
**RSTN - Nome operatore** Benigni Antonio

**RST - RESTAURI**

**RSTD - Data** 2001

**DA - DATI ANALITICI****DES - DESCRIZIONE**

|                                        |                                                                                                                                                     |
|----------------------------------------|-----------------------------------------------------------------------------------------------------------------------------------------------------|
| <b>DESO - Indicazioni sull'oggetto</b> | NR                                                                                                                                                  |
| <b>DESI - Codifica Iconclass</b>       | NR                                                                                                                                                  |
| <b>DESS - Indicazioni sul soggetto</b> | Personaggi: Atala morta; Chactas. Oggetti: lenzuolo. Ecclesiastici: padre missionario. Animali: un cane. Paesaggio: arco roccioso; grotta; pianura. |

**ISR - ISCRIZIONI**

**ISRS - Tecnica di scrittura** NR  
**ISRP - Posizione** In basso al centro  
**ISRI - Trascrizione** Riva Batta 1859

**TU - CONDIZIONE GIURIDICA E VINCOLI****ACQ - ACQUISIZIONE**

|                                 |                   |
|---------------------------------|-------------------|
| <b>ACQT - Tipo acquisizione</b> | immissione        |
| <b>ACQN - Nome</b>              | Accademia Carrara |
| <b>ACQD - Data acquisizione</b> | 1958              |

**CDG - CONDIZIONE GIURIDICA**

|                                     |                                      |
|-------------------------------------|--------------------------------------|
| <b>CDGG - Indicazione generica</b>  | proprietà Ente pubblico territoriale |
| <b>CDGS - Indicazione specifica</b> | Comune di Bergamo                    |

**DO - FONTI E DOCUMENTI DI RIFERIMENTO****FTA - DOCUMENTAZIONE FOTOGRAFICA**

|                                     |                         |
|-------------------------------------|-------------------------|
| <b>FTAX - Genere</b>                | documentazione allegata |
| <b>FTAP - Tipo</b>                  | fotografia b/n          |
| <b>FTAN - Codice identificativo</b> | R03 OA-C0050-01204_01   |

**FTA - DOCUMENTAZIONE FOTOGRAFICA**

|                                     |                                          |
|-------------------------------------|------------------------------------------|
| <b>FTAX - Genere</b>                | documentazione esistente                 |
| <b>FTAP - Tipo</b>                  | fotografia b/n                           |
| <b>FTAN - Codice identificativo</b> | R03 OA-C0050-01204_02                    |
| <b>FTAT - Note</b>                  | Prima del restauro. Datazione foto: 1996 |

**FTA - DOCUMENTAZIONE FOTOGRAFICA**

|                                     |                                           |
|-------------------------------------|-------------------------------------------|
| <b>FTAX - Genere</b>                | documentazione esistente                  |
| <b>FTAP - Tipo</b>                  | fotografia b/n                            |
| <b>FTAN - Codice identificativo</b> | R03 OA-C0050-01204_03                     |
| <b>FTAT - Note</b>                  | Durante il restauro. Datazione foto: 1996 |

**FTA - DOCUMENTAZIONE FOTOGRAFICA**

|                                     |                                           |
|-------------------------------------|-------------------------------------------|
| <b>FTAX - Genere</b>                | documentazione esistente                  |
| <b>FTAP - Tipo</b>                  | fotografia b/n                            |
| <b>FTAN - Codice identificativo</b> | R03 OA-C0050-01204_04                     |
| <b>FTAT - Note</b>                  | A restauro ultimato. Datazione foto: 1996 |

**FNT - FONTI E DOCUMENTI**

|                                     |                            |
|-------------------------------------|----------------------------|
| <b>FNTP - Tipo</b>                  | scheda di restauro         |
| <b>FNTT - Denominazione</b>         | Scheda di restauro         |
| <b>FNTD - Data</b>                  | 1996                       |
| <b>FNTN - Nome archivio</b>         | Archivio Accademia Carrara |
| <b>FNTS - Posizione</b>             | NR                         |
| <b>FNTI - Codice identificativo</b> | NR                         |

**FNT - FONTI E DOCUMENTI**

|                                     |             |
|-------------------------------------|-------------|
| <b>FNTP - Tipo</b>                  | NR          |
| <b>FNTT - Denominazione</b>         | Consigli    |
| <b>FNTD - Data</b>                  | 1891-1914   |
| <b>FNTF - Foglio/Carta</b>          | pp. 168-169 |
| <b>FNTN - Nome archivio</b>         | NR          |
| <b>FNTS - Posizione</b>             | NR          |
| <b>FNTI - Codice identificativo</b> | NR          |

**FNT - FONTI E DOCUMENTI**

|                             |                                         |
|-----------------------------|-----------------------------------------|
| <b>FNTP - Tipo</b>          | NR                                      |
| <b>FNTT - Denominazione</b> | Legati e Doni (lettera di accettazione) |

|                                     |                                   |
|-------------------------------------|-----------------------------------|
| <b>FNTD - Data</b>                  | 1906-1931                         |
| <b>FNTF - Foglio/Carta</b>          | 1911/01/21                        |
| <b>FNTN - Nome archivio</b>         | NR                                |
| <b>FNTS - Posizione</b>             | NR                                |
| <b>FNTI - Codice identificativo</b> | NR                                |
| <b>FNT - FONTI E DOCUMENTI</b>      |                                   |
| <b>FNTP - Tipo</b>                  | catalogo                          |
| <b>FNTT - Denominazione</b>         | Catalogo dei quadri esistenti     |
| <b>FNTD - Data</b>                  | 1912-1976                         |
| <b>FNTF - Foglio/Carta</b>          | n. 675                            |
| <b>FNTN - Nome archivio</b>         | NR                                |
| <b>FNTS - Posizione</b>             | NR                                |
| <b>FNTI - Codice identificativo</b> | NR                                |
| <b>FNT - FONTI E DOCUMENTI</b>      |                                   |
| <b>FNTP - Tipo</b>                  | inventario                        |
| <b>FNTT - Denominazione</b>         | Inventario (ingresso)             |
| <b>FNTD - Data</b>                  | 1976 post                         |
| <b>FNTF - Foglio/Carta</b>          | n. 1204                           |
| <b>FNTN - Nome archivio</b>         | NR                                |
| <b>FNTS - Posizione</b>             | NR                                |
| <b>FNTI - Codice identificativo</b> | NR                                |
| <b>FNT - FONTI E DOCUMENTI</b>      |                                   |
| <b>FNTP - Tipo</b>                  | NR                                |
| <b>FNTT - Denominazione</b>         | Mostre e manifestazioni culturali |
| <b>FNTD - Data</b>                  | 1996                              |
| <b>FNTN - Nome archivio</b>         | Archivio Accademia Carrara        |
| <b>FNTS - Posizione</b>             | cat. 2-III                        |
| <b>FNTI - Codice identificativo</b> | NR                                |
| <b>FNT - FONTI E DOCUMENTI</b>      |                                   |
| <b>FNTP - Tipo</b>                  | inventario                        |
| <b>FNTA - Autore</b>                | Rossi F.                          |
| <b>FNTT - Denominazione</b>         | Inventario                        |
| <b>FNTD - Data</b>                  | 1992 post                         |
| <b>FNTF - Foglio/Carta</b>          | n. P1188                          |
| <b>FNTN - Nome archivio</b>         | NR                                |
| <b>FNTS - Posizione</b>             | NR                                |
| <b>FNTI - Codice identificativo</b> | NR                                |
| <b>BIB - BIBLIOGRAFIA</b>           |                                   |
| <b>BIBX - Genere</b>                | bibliografia specifica            |
| <b>BIBA - Autore</b>                | Elenco quadri                     |
| <b>BIBD - Anno di edizione</b>      | 1912                              |
| <b>BIBH - Sigla per citazione</b>   | NR                                |

|                                   |                        |
|-----------------------------------|------------------------|
| <b>BIBN - V., pp., nn.</b>        | p. 37                  |
| <b>BIB - BIBLIOGRAFIA</b>         |                        |
| <b>BIBX - Genere</b>              | bibliografia specifica |
| <b>BIBA - Autore</b>              | Accademia Carrara      |
| <b>BIBD - Anno di edizione</b>    | 1930                   |
| <b>BIBH - Sigla per citazione</b> | NR                     |
| <b>BIBN - V., pp., nn.</b>        | p. 157                 |
| <b>BIB - BIBLIOGRAFIA</b>         |                        |
| <b>BIBX - Genere</b>              | bibliografia specifica |
| <b>BIBA - Autore</b>              | Morassi A.             |
| <b>BIBD - Anno di edizione</b>    | 1934                   |
| <b>BIBH - Sigla per citazione</b> | NR                     |
| <b>BIBN - V., pp., nn.</b>        | p. 44                  |
| <b>BIB - BIBLIOGRAFIA</b>         |                        |
| <b>BIBX - Genere</b>              | bibliografia specifica |
| <b>BIBA - Autore</b>              | Immissione Comune      |
| <b>BIBD - Anno di edizione</b>    | 1958                   |
| <b>BIBH - Sigla per citazione</b> | NR                     |
| <b>BIBN - V., pp., nn.</b>        | p. 14                  |
| <b>BIB - BIBLIOGRAFIA</b>         |                        |
| <b>BIBX - Genere</b>              | bibliografia specifica |
| <b>BIBA - Autore</b>              | Rossi F.               |
| <b>BIBD - Anno di edizione</b>    | 1979                   |
| <b>BIBH - Sigla per citazione</b> | NR                     |
| <b>BIBN - V., pp., nn.</b>        | p. 416                 |
| <b>BIB - BIBLIOGRAFIA</b>         |                        |
| <b>BIBX - Genere</b>              | bibliografia specifica |
| <b>BIBA - Autore</b>              | Rossi F.               |
| <b>BIBD - Anno di edizione</b>    | 1987                   |
| <b>BIBH - Sigla per citazione</b> | NR                     |
| <b>BIBN - V., pp., nn.</b>        | p. 83                  |
| <b>BIB - BIBLIOGRAFIA</b>         |                        |
| <b>BIBX - Genere</b>              | bibliografia specifica |
| <b>BIBA - Autore</b>              | Rossi F.               |
| <b>BIBD - Anno di edizione</b>    | 1995                   |
| <b>BIBH - Sigla per citazione</b> | NR                     |
| <b>BIBN - V., pp., nn.</b>        | p. 116                 |
| <b>BIB - BIBLIOGRAFIA</b>         |                        |
| <b>BIBX - Genere</b>              | bibliografia specifica |
| <b>BIBA - Autore</b>              | Maestri artisti        |
| <b>BIBD - Anno di edizione</b>    | 1996                   |
| <b>BIBH - Sigla per citazione</b> | NR                     |

|                                            |                                                                                                               |
|--------------------------------------------|---------------------------------------------------------------------------------------------------------------|
| <b>BIBN - V., pp., nn.</b>                 | p. 284                                                                                                        |
| <b>MST - MOSTRE</b>                        |                                                                                                               |
| <b>MSTT - Titolo</b>                       | Maestri e Artisti. 200 anni della Accademia Carrara                                                           |
| <b>MSTL - Luogo</b>                        | Bergamo, Ex Monastero di Sant'Agostino, , 1996                                                                |
| <b>MSTD - Data</b>                         | NR                                                                                                            |
| <b>AD - ACCESSO AI DATI</b>                |                                                                                                               |
| <b>ADS - SPECIFICHE DI ACCESSO AI DATI</b> |                                                                                                               |
| <b>ADSP - Profilo di accesso</b>           | 1                                                                                                             |
| <b>ADSM - Motivazione</b>                  | scheda contenente dati liberamente accessibili                                                                |
| <b>CM - COMPILAZIONE</b>                   |                                                                                                               |
| <b>CMP - COMPILAZIONE</b>                  |                                                                                                               |
| <b>CMPD - Data</b>                         | 2000                                                                                                          |
| <b>CMPN - Nome</b>                         | Trichies, Silvia                                                                                              |
| <b>FUR - Funzionario responsabile</b>      | Rossi, Francesco                                                                                              |
| <b>FUR - Funzionario responsabile</b>      | Valagussa, Giovanni                                                                                           |
| <b>AGG - AGGIORNAMENTO - REVISIONE</b>     |                                                                                                               |
| <b>AGGD - Data</b>                         | 2004                                                                                                          |
| <b>AGGN - Nome</b>                         | Cazzola, Isabella                                                                                             |
| <b>AGGE - Ente</b>                         | Accademia Carrara                                                                                             |
| <b>AGGF - Funzionario responsabile</b>     | Valagussa, Giovanni                                                                                           |
| <b>AGG - AGGIORNAMENTO - REVISIONE</b>     |                                                                                                               |
| <b>AGGD - Data</b>                         | 2006                                                                                                          |
| <b>AGGN - Nome</b>                         | Civai, Alessandra                                                                                             |
| <b>AGGE - Ente</b>                         | Accademia Carrara                                                                                             |
| <b>AGGF - Funzionario responsabile</b>     | Valagussa, Giovanni                                                                                           |
| <b>AGG - AGGIORNAMENTO - REVISIONE</b>     |                                                                                                               |
| <b>AGGD - Data</b>                         | 2006                                                                                                          |
| <b>AGGN - Nome</b>                         | Muzzin, Silvia                                                                                                |
| <b>AGGE - Ente</b>                         | Accademia Carrara                                                                                             |
| <b>AGGF - Funzionario responsabile</b>     | Valagussa, Giovanni                                                                                           |
| <b>AN - ANNOTAZIONI</b>                    |                                                                                                               |
| <b>OSS - Osservazioni</b>                  | Marzo 2001: il dipinto è attualmente in restauro.  <CONV302><br>ALS=1996, Perito ignoto, Lire, 100000000, ass |