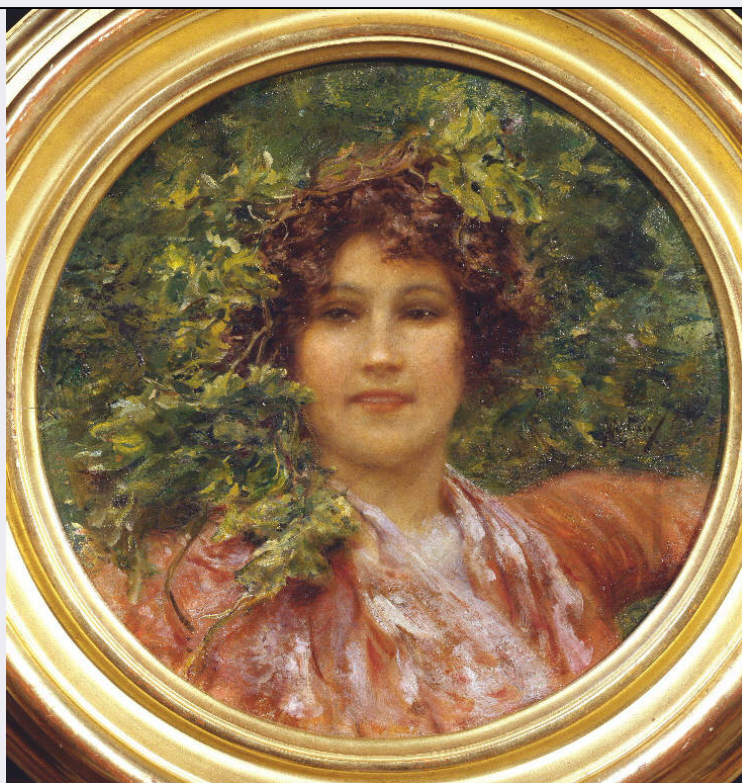


SCHEDA



CD - CODICI

TSK - Tipo Scheda OA

LIR - Livello ricerca P

NCT - CODICE UNIVOCO

NCTR - Codice regione 03

NCTN - Numero catalogo generale 00643887

ESC - Ente schedatore R03

ECP - Ente competente S27

OG - OGGETTO

OGT - OGGETTO

OGTD - Definizione dipinto

SGT - SOGGETTO

SGTI - Identificazione Ritratto di giovane donna napoletana con tralci di vite

LC - LOCALIZZAZIONE GEOGRAFICO-AMMINISTRATIVA

PVC - LOCALIZZAZIONE GEOGRAFICO-AMMINISTRATIVA ATTUALE

PVCS - Stato Italia

PVCR - Regione Lombardia

PVCP - Provincia BG

PVCC - Comune Bergamo

LDC - COLLOCAZIONE SPECIFICA

LDCT - Tipologia museo

LDCN - Denominazione Accademia Carrara

LDCU - Denominazione spazio viabilistico Piazza Giacomo Carrara, 82

LDCM - Denominazione raccolta	Accademia Carrara - Museo
LDCS - Specifiche	Sala 22 (BHB), appoggiato in vetrina
UB - UBICAZIONE E DATI PATRIMONIALI	
INV - INVENTARIO DI MUSEO O SOPRINTENDENZA	
INVN - Numero	58AC00657
INVD - Data	1958
INV - INVENTARIO DI MUSEO O SOPRINTENDENZA	
INVN - Numero	R1183
INVD - Data	1912
LA - ALTRE LOCALIZZAZIONI GEOGRAFICO-AMMINISTRATIVE	
TCL - Tipo di localizzazione	luogo di provenienza
PRV - LOCALIZZAZIONE GEOGRAFICO-AMMINISTRATIVA	
PRVS - Stato	Italia
PRVR - Regione	Lombardia
PRVP - Provincia	NA
PRVC - Comune	Napoli
PRC - COLLOCAZIONE SPECIFICA	
PRCD - Denominazione	Cicolo Artistico
PRD - DATA	
PRDI - Data ingresso	1880
LA - ALTRE LOCALIZZAZIONI GEOGRAFICO-AMMINISTRATIVE	
TCL - Tipo di localizzazione	luogo di provenienza
PRV - LOCALIZZAZIONE GEOGRAFICO-AMMINISTRATIVA	
PRVS - Stato	Italia
PRVR - Regione	Lombardia
PRVP - Provincia	NR
PRVC - Comune	NR
PRC - COLLOCAZIONE SPECIFICA	
PRCM - Denominazione raccolta	Collezione privata Calabresi Oreste
PRD - DATA	
PRDI - Data ingresso	1880/post
LA - ALTRE LOCALIZZAZIONI GEOGRAFICO-AMMINISTRATIVE	
TCL - Tipo di localizzazione	luogo di provenienza
PRV - LOCALIZZAZIONE GEOGRAFICO-AMMINISTRATIVA	
PRVS - Stato	Italia
PRVR - Regione	Lombardia
PRVP - Provincia	MI
PRVC - Comune	Milano
PRC - COLLOCAZIONE SPECIFICA	
PRCM - Denominazione raccolta	Collezione privata Pisoni Cesare

PRD - DATA	
PRDI - Data ingresso	1923
PRDU - Data uscita	1924/03
DT - CRONOLOGIA	
DTZ - CRONOLOGIA GENERICA	
DTZG - Secolo	sec. XIX
DTS - CRONOLOGIA SPECIFICA	
DTSI - Da	1880
DTSV - Validita'	ca
DTSF - A	1880
DTSL - Validita'	ca
DTM - Motivazione cronologia	bibliografia
AU - DEFINIZIONE CULTURALE	
AUT - AUTORE	
AUTM - Motivazione dell'attribuzione	firma
AUTN - Nome scelto	Migliaro Vincenzo
AUTA - Dati anagrafici	1858/ 1938
AUTH - Sigla per citazione	10000490
AAT - Altre attribuzioni	Pagliano Eleuterio
MT - DATI TECNICI	
MTC - Materia e tecnica	olio su tela applicata su tavola
MIS - MISURE	
MISU - Unita'	cm
MISA - Altezza	24
MISL - Larghezza	24
FRM - Formato	tondo
CO - CONSERVAZIONE	
STC - STATO DI CONSERVAZIONE	
STCC - Stato di conservazione	buono
STCS - Indicazioni specifiche	Pellicola pittorica: un po' opaca
DA - DATI ANALITICI	
DES - DESCRIZIONE	
DESO - Indicazioni sull'oggetto	NR
DESI - Codifica Iconclass	NR
DESS - Indicazioni sul soggetto	Ritratti: donna napoletana. Frutti: vite.
ISR - ISCRIZIONI	
ISRS - Tecnica di scrittura	NR
ISRP - Posizione	Al centro a destra
ISRI - Trascrizione	Migliaro

ISR - ISCRIZIONI	
ISRS - Tecnica di scrittura	NR
ISRT - Tipo di caratteri	caratteri a stampa
ISRP - Posizione	Al verso, sul telaio, su cartellino
ISRI - Trascrizione	MIGLIARO-testa di giovinetta napoletana fra i / tralci di uva. Meravigliosa pittura ad olio di sesto rotondo. Cornice dorata: Dono fatto all'artista Oreste / Calabresi dal Circolo Artistico di Napoli nel 1880 in / occasione della sua serata d'onore al Teatro de' Fio / rentini
NSC - Notizie storico-critiche	L'opera fu donata a Oreste Calabresi dopo il 1880.
TU - CONDIZIONE GIURIDICA E VINCOLI	
ACQ - ACQUISIZIONE	
ACQT - Tipo acquisizione	immissione
ACQN - Nome	Accademia Carrara
ACQD - Data acquisizione	1958
CDG - CONDIZIONE GIURIDICA	
CDGG - Indicazione generica	proprietà Ente pubblico territoriale
CDGS - Indicazione specifica	Comune di Bergamo
DO - FONTI E DOCUMENTI DI RIFERIMENTO	
FTA - DOCUMENTAZIONE FOTOGRAFICA	
FTAX - Genere	documentazione allegata
FTAP - Tipo	fotografia b/n
FTAN - Codice identificativo	R03 OA-C0050-01295_01
FNT - FONTI E DOCUMENTI	
FNTP - Tipo	NR
FNTT - Denominazione	Legati e Doni
FNTD - Data	1906-1931
FNTN - Nome archivio	NR
FNTS - Posizione	NR
FNTI - Codice identificativo	NR
FNT - FONTI E DOCUMENTI	
FNTP - Tipo	NR
FNTA - Autore	Baronchelli L.
FNTD - Data	1995
FNTF - Foglio/Carta	pp. 107-109
FNTN - Nome archivio	NR
FNTS - Posizione	NR
FNTI - Codice identificativo	NR
FNT - FONTI E DOCUMENTI	
FNTP - Tipo	catalogo
FNTT - Denominazione	Catalogo dei quadri esistenti
FNTD - Data	1912-1976
FNTF - Foglio/Carta	n. 1183

FNTN - Nome archivio	NR
FNTS - Posizione	NR
FNTI - Codice identificativo	NR
FNT - FONTI E DOCUMENTI	
FNTP - Tipo	inventario
FNTT - Denominazione	Inventario (ingresso)
FNTD - Data	1976 post
FNTF - Foglio/Carta	n. 1295
FNTN - Nome archivio	NR
FNTS - Posizione	NR
FNTI - Codice identificativo	NR
FNT - FONTI E DOCUMENTI	
FNTP - Tipo	elenco
FNTT - Denominazione	Elenco quadri [Dono Cesare Pisoni]
FNTD - Data	[1924]
FNTF - Foglio/Carta	n. 6
FNTN - Nome archivio	NR
FNTS - Posizione	NR
FNTI - Codice identificativo	NR
FNT - FONTI E DOCUMENTI	
FNTP - Tipo	inventario
FNTA - Autore	Rossi F.
FNTT - Denominazione	Inventario
FNTD - Data	1992 post
FNTF - Foglio/Carta	n. P1282
FNTN - Nome archivio	NR
FNTS - Posizione	NR
FNTI - Codice identificativo	NR
BIB - BIBLIOGRAFIA	
BIBX - Genere	bibliografia specifica
BIBA - Autore	Accademia Carrara
BIBD - Anno di edizione	1930
BIBH - Sigla per citazione	NR
BIBN - V., pp., nn.	p. 165
BIB - BIBLIOGRAFIA	
BIBX - Genere	bibliografia specifica
BIBA - Autore	Morassi A.
BIBD - Anno di edizione	1934
BIBH - Sigla per citazione	NR
BIBN - V., pp., nn.	p. 40
BIB - BIBLIOGRAFIA	
BIBX - Genere	bibliografia specifica

BIBA - Autore	Immissione Comune
BIBD - Anno di edizione	1958
BIBH - Sigla per citazione	NR
BIBN - V., pp., nn.	p. 14
BIB - BIBLIOGRAFIA	
BIBX - Genere	bibliografia specifica
BIBA - Autore	Russoli F.
BIBD - Anno di edizione	1967
BIBH - Sigla per citazione	NR
BIBN - V., pp., nn.	p. 101
BIB - BIBLIOGRAFIA	
BIBX - Genere	bibliografia specifica
BIBA - Autore	Russoli F.
BIBD - Anno di edizione	1976
BIBH - Sigla per citazione	NR
BIBN - V., pp., nn.	p. 94
BIB - BIBLIOGRAFIA	
BIBX - Genere	bibliografia specifica
BIBA - Autore	Rossi F.
BIBD - Anno di edizione	1979
BIBH - Sigla per citazione	NR
BIBN - V., pp., nn.	p. 392
BIB - BIBLIOGRAFIA	
BIBX - Genere	bibliografia specifica
BIBA - Autore	Rossi F.
BIBD - Anno di edizione	1987
BIBH - Sigla per citazione	NR
BIBN - V., pp., nn.	p. 76
BIB - BIBLIOGRAFIA	
BIBX - Genere	bibliografia specifica
BIBA - Autore	Rossi F.
BIBD - Anno di edizione	1995
BIBH - Sigla per citazione	NR
BIBN - V., pp., nn.	p. 82
MST - MOSTRE	
MSTT - Titolo	Per una Galleria d'Arte Moderna
MSTL - Luogo	Bergamo, Accademia Carrara, , 1985
MSTD - Data	NR
AD - ACCESSO AI DATI	
ADS - SPECIFICHE DI ACCESSO AI DATI	
ADSP - Profilo di accesso	1
ADSM - Motivazione	scheda contenente dati liberamente accessibili

CM - COMPILAZIONE**CMP - COMPILAZIONE**

CMPD - Data	2000
CMPN - Nome	Trichies, Silvia
FUR - Funzionario responsabile	Rossi, Francesco
FUR - Funzionario responsabile	Valagussa, Giovanni

AGG - AGGIORNAMENTO - REVISIONE

AGGD - Data	2000
AGGN - Nome	Trichies, Silvia
AGGE - Ente	Accademia Carrara
AGGF - Funzionario responsabile	Valagussa, Giovanni

AGG - AGGIORNAMENTO - REVISIONE

AGGD - Data	2006
AGGN - Nome	Muzzin, Silvia
AGGE - Ente	Accademia Carrara
AGGF - Funzionario responsabile	Valagussa, Giovanni

AGG - AGGIORNAMENTO - REVISIONE

AGGD - Data	2006
AGGN - Nome	Civai, Alessandra
AGGE - Ente	Accademia Carrara
AGGF - Funzionario responsabile	Valagussa, Giovanni