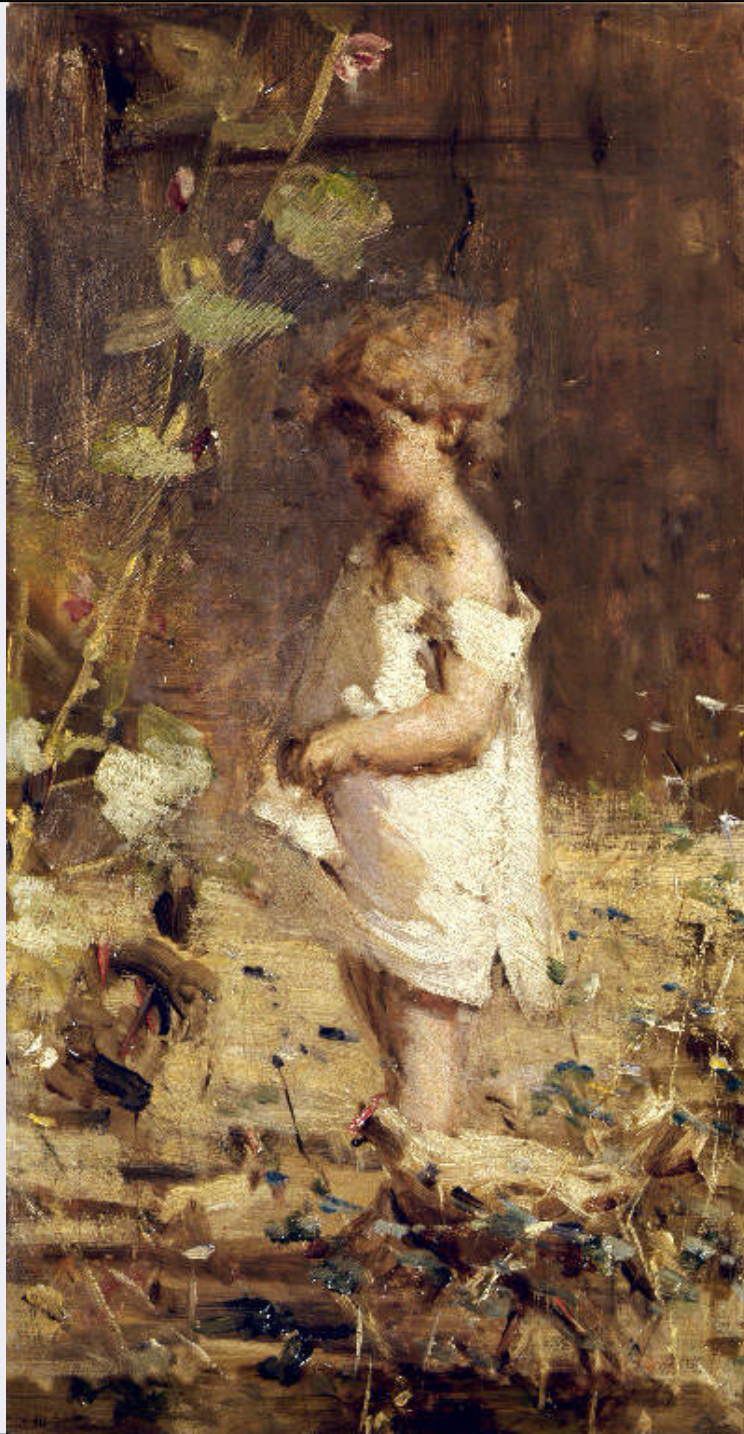


SCHEDA



CD - CODICI

TSK - Tipo Scheda OA

LIR - Livello ricerca P

NCT - CODICE UNIVOCO

NCTR - Codice regione 03

NCTN - Numero catalogo generale 00643888

ESC - Ente schedatore R03

ECP - Ente competente S27

OG - OGGETTO

OGT - OGGETTO

OGTD - Definizione	dipinto
SGT - SOGGETTO	
SGTI - Identificazione	Bambina in giardino
LC - LOCALIZZAZIONE GEOGRAFICO-AMMINISTRATIVA	
PVC - LOCALIZZAZIONE GEOGRAFICO-AMMINISTRATIVA ATTUALE	
PVCS - Stato	Italia
PVCR - Regione	Lombardia
PVCP - Provincia	BG
PVCC - Comune	Bergamo
LDC - COLLOCAZIONE SPECIFICA	
LDCT - Tipologia	museo
LDCN - Denominazione	Accademia Carrara
LDCU - Denominazione spazio viabilistico	Piazza Giacomo Carrara, 82
LDCM - Denominazione raccolta	Accademia Carrara - Museo
LDCS - Specifiche	Sala 22 (BHB), parete ovest, appeso a parete
UB - UBICAZIONE E DATI PATRIMONIALI	
INV - INVENTARIO DI MUSEO O SOPRINTENDENZA	
INVN - Numero	58AC00820
INVD - Data	1958
INV - INVENTARIO DI MUSEO O SOPRINTENDENZA	
INVN - Numero	R1282
INVD - Data	1912
LA - ALTRE LOCALIZZAZIONI GEOGRAFICO-AMMINISTRATIVE	
TCL - Tipo di localizzazione	luogo di provenienza
PRV - LOCALIZZAZIONE GEOGRAFICO-AMMINISTRATIVA	
PRVS - Stato	Italia
PRVR - Regione	Lombardia
PRVP - Provincia	MI
PRVC - Comune	Milano
PRC - COLLOCAZIONE SPECIFICA	
PRCM - Denominazione raccolta	Collezione privata Pisoni Cesare
PRD - DATA	
PRDI - Data ingresso	1923
PRDU - Data uscita	1924/03
DT - CRONOLOGIA	
DTZ - CRONOLOGIA GENERICA	
DTZG - Secolo	secc. XIX/ XX
DTS - CRONOLOGIA SPECIFICA	
DTSI - Da	1895
DTSF - A	1905

DTM - Motivazione cronologia	bibliografia
-------------------------------------	--------------

AU - DEFINIZIONE CULTURALE

AUT - AUTORE

AUTM - Motivazione dell'attribuzione	firma
AUTN - Nome scelto	Rapetti Camillo
AUTA - Dati anagrafici	1859/ 1929
AUTH - Sigla per citazione	10000350
AAT - Altre attribuzioni	Pagliano Eleuterio
AAT - Altre attribuzioni	Rapetti Camillo

MT - DATI TECNICI

MTC - Materia e tecnica	olio su tavola
--------------------------------	----------------

MIS - MISURE

MISU - Unita'	cm
MISA - Altezza	44
MISL - Larghezza	25

CO - CONSERVAZIONE

STC - STATO DI CONSERVAZIONE

STCC - Stato di conservazione	buono
STCS - Indicazioni specifiche	Pellicola pittorica: un po' sporca

DA - DATI ANALITICI

DES - DESCRIZIONE

DESO - Indicazioni sull'oggetto	NR
DESI - Codifica Iconclass	NR
DESS - Indicazioni sul soggetto	Paesaggio: giardino. Figure: bambina. abbigliamento: camiciola leggera. Animali: gallo; gallina.

ISR - ISCRIZIONI

ISRS - Tecnica di scrittura	NR
ISRP - Posizione	In basso a sinistra
ISRI - Trascrizione	Rapetti

TU - CONDIZIONE GIURIDICA E VINCOLI

ACQ - ACQUISIZIONE

ACQT - Tipo acquisizione	immissione
ACQN - Nome	Accademia Carrara
ACQD - Data acquisizione	1958

CDG - CONDIZIONE GIURIDICA

CDGG - Indicazione generica	proprietà Ente pubblico territoriale
CDGS - Indicazione specifica	Comune di Bergamo

DO - FONTI E DOCUMENTI DI RIFERIMENTO

FTA - DOCUMENTAZIONE FOTOGRAFICA**FTAX - Genere** documentazione allegata**FTAP - Tipo** fotografia b/n**FTAN - Codice identificativo** R03 OA-C0050-01296_01**FNT - FONTI E DOCUMENTI****FNTP - Tipo** NR**FNTT - Denominazione** Legati e Doni**FNTD - Data** 1906-1931**FNTN - Nome archivio** NR**FNTS - Posizione** NR**FNTI - Codice identificativo** NR**FNT - FONTI E DOCUMENTI****FNTP - Tipo** NR**FNTA - Autore** Baronchelli L.**FNTD - Data** 1995**FNTF - Foglio/Carta** pp. 110-112**FNTN - Nome archivio** NR**FNTS - Posizione** NR**FNTI - Codice identificativo** NR**FNT - FONTI E DOCUMENTI****FNTP - Tipo** catalogo**FNTT - Denominazione** Catalogo dei quadri esistenti**FNTD - Data** 1912-1976**FNTF - Foglio/Carta** n. 1182**FNTN - Nome archivio** NR**FNTS - Posizione** NR**FNTI - Codice identificativo** NR**FNT - FONTI E DOCUMENTI****FNTP - Tipo** inventario**FNTT - Denominazione** Inventario (ingresso)**FNTD - Data** 1976 post**FNTF - Foglio/Carta** n. 1296**FNTN - Nome archivio** NR**FNTS - Posizione** NR**FNTI - Codice identificativo** NR**FNT - FONTI E DOCUMENTI****FNTP - Tipo** elenco**FNTT - Denominazione** Elenco quadri [Dono Cesare Pisoni]**FNTD - Data** [1924]**FNTF - Foglio/Carta** n. 7**FNTN - Nome archivio** NR**FNTS - Posizione** NR

FNTI - Codice identificativo	NR
FNT - FONTI E DOCUMENTI	
FNTP - Tipo	inventario
FNTA - Autore	Rossi F.
FNTT - Denominazione	Inventario
FNTD - Data	1992 post
FNTF - Foglio/Carta	n. P1283
FNTN - Nome archivio	NR
FNTS - Posizione	NR
FNTI - Codice identificativo	NR
BIB - BIBLIOGRAFIA	
BIBX - Genere	bibliografia specifica
BIBA - Autore	Immissione Comune
BIBD - Anno di edizione	1958
BIBH - Sigla per citazione	NR
BIBN - V., pp., nn.	p. 16
BIB - BIBLIOGRAFIA	
BIBX - Genere	bibliografia specifica
BIBA - Autore	Rossi F.
BIBD - Anno di edizione	1979
BIBH - Sigla per citazione	NR
BIBN - V., pp., nn.	p. 393
BIB - BIBLIOGRAFIA	
BIBX - Genere	bibliografia specifica
BIBA - Autore	Rossi F.
BIBD - Anno di edizione	1987
BIBH - Sigla per citazione	NR
BIBN - V., pp., nn.	p. 83
BIB - BIBLIOGRAFIA	
BIBX - Genere	bibliografia specifica
BIBA - Autore	Rossi F.
BIBD - Anno di edizione	1995
BIBH - Sigla per citazione	NR
BIBN - V., pp., nn.	p. 113
MST - MOSTRE	
MSTT - Titolo	Per una Galleria d'Arte Moderna
MSTL - Luogo	Bergamo, Accademia Carrara, , 1985
MSTD - Data	NR
AD - ACCESSO AI DATI	
ADS - SPECIFICHE DI ACCESSO AI DATI	
ADSP - Profilo di accesso	1
ADSM - Motivazione	scheda contenente dati liberamente accessibili

CM - COMPILAZIONE**CMP - COMPILAZIONE**

CMPD - Data	2000
CMPN - Nome	Trichies, Silvia
FUR - Funzionario responsabile	Rossi, Francesco

FUR - Funzionario responsabile	Valagussa, Giovanni
---------------------------------------	---------------------

AGG - AGGIORNAMENTO - REVISIONE

AGGD - Data	2006
AGGN - Nome	Civai, Alessandra
AGGE - Ente	Accademia Carrara
AGGF - Funzionario responsabile	Valagussa, Giovanni

AGG - AGGIORNAMENTO - REVISIONE

AGGD - Data	2006
AGGN - Nome	Muzzin, Silvia
AGGE - Ente	Accademia Carrara
AGGF - Funzionario responsabile	Valagussa, Giovanni

AN - ANNOTAZIONI

OSS - Osservazioni	<CONV302> REL(1)=Composizione simile di Perelli Lidia, Bambina in giardino, Milano, olio su tela
---------------------------	--