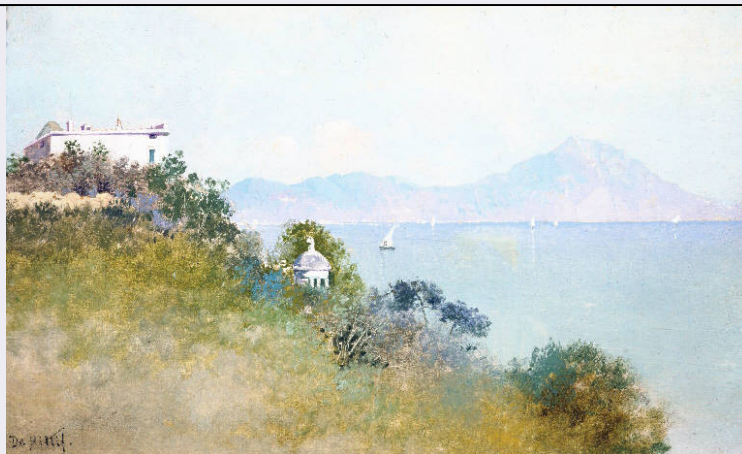


# SCHEDA



## CD - CODICI

TSK - Tipo Scheda	OA
LIR - Livello ricerca	P
<b>NCT - CODICE UNIVOCO</b>	
NCTR - Codice regione	03
NCTN - Numero catalogo generale	00643896
ESC - Ente schedatore	R03
ECP - Ente competente	S27

## OG - OGGETTO

<b>OGT - OGGETTO</b>	
OGTD - Definizione	dipinto
<b>SGT - SOGGETTO</b>	
SGTI - Identificazione	Veduta del golfo di Napoli dall'hotel Bartolini
SGTT - Titolo	Dal Bertolinis Hotel, Napoli

## LC - LOCALIZZAZIONE GEOGRAFICO-AMMINISTRATIVA

### PVC - LOCALIZZAZIONE GEOGRAFICO-AMMINISTRATIVA ATTUALE

PVCS - Stato	Italia
PVCR - Regione	Lombardia
PVCP - Provincia	BG
PVCC - Comune	Bergamo

### LDC - COLLOCAZIONE SPECIFICA

LDCT - Tipologia	museo
LDCN - Denominazione	Accademia Carrara
LDCU - Denominazione spazio viabilistico	Piazza Giacomo Carrara, 82
LDCM - Denominazione raccolta	Accademia Carrara - Museo
LDCS - Specifiche	Deposito (AA), rastrelliera 14, lato B, appeso su rastrelliera

## UB - UBICAZIONE E DATI PATRIMONIALI

### INV - INVENTARIO DI MUSEO O SOPRINTENDENZA

<b>INVN - Numero</b>	58AC00552
<b>INVD - Data</b>	1958
<b>INV - INVENTARIO DI MUSEO O SOPRINTENDENZA</b>	
<b>INVN - Numero</b>	R1174
<b>INVD - Data</b>	1912
<b>LA - ALTRE LOCALIZZAZIONI GEOGRAFICO-AMMINISTRATIVE</b>	
<b>TCL - Tipo di localizzazione</b>	luogo di provenienza
<b>PRV - LOCALIZZAZIONE GEOGRAFICO-AMMINISTRATIVA</b>	
<b>PRVS - Stato</b>	Italia
<b>PRVR - Regione</b>	Lombardia
<b>PRVP - Provincia</b>	MI
<b>PRVC - Comune</b>	Milano
<b>PRC - COLLOCAZIONE SPECIFICA</b>	
<b>PRCM - Denominazione raccolta</b>	Collezione privata Pisoni Cesare
<b>PRD - DATA</b>	
<b>PRDI - Data ingresso</b>	1923
<b>PRDU - Data uscita</b>	1924/03
<b>DT - CRONOLOGIA</b>	
<b>DTZ - CRONOLOGIA GENERICA</b>	
<b>DTZG - Secolo</b>	sec. XIX
<b>DTS - CRONOLOGIA SPECIFICA</b>	
<b>DTSI - Da</b>	1881
<b>DTSF - A</b>	1881
<b>DTM - Motivazione cronologia</b>	data
<b>AU - DEFINIZIONE CULTURALE</b>	
<b>AUT - AUTORE</b>	
<b>AUTM - Motivazione dell'attribuzione</b>	firma
<b>AUTN - Nome scelto</b>	Nittis Giuseppe de
<b>AUTA - Dati anagrafici</b>	1846/ 1884
<b>AUTH - Sigla per citazione</b>	10000496
<b>MT - DATI TECNICI</b>	
<b>MTC - Materia e tecnica</b>	olio su tavola
<b>MIS - MISURE</b>	
<b>MISU - Unita'</b>	cm
<b>MISA - Altezza</b>	30
<b>MISL - Larghezza</b>	39
<b>CO - CONSERVAZIONE</b>	
<b>STC - STATO DI CONSERVAZIONE</b>	
<b>STCC - Stato di conservazione</b>	buono
<b>STCS - Indicazioni</b>	Pellicola pittorica: ridipinture e macchie di restauro (cielo). Vernice:

specifiche	alterata
<b>RS - RESTAURI</b>	
<b>RST - RESTAURI</b>	
RSTD - Data	1985
<b>DA - DATI ANALITICI</b>	
<b>DES - DESCRIZIONE</b>	
DESO - Indicazioni sull'oggetto	NR
DESI - Codifica Iconclass	NR
DESS - Indicazioni sul soggetto	Veduta: Napoli: golfo; Vesuvio (dall'Hotel Bertolini). Piante: macchia mediterranea. Costruzioni: edificio. Mezzi di trasporto: barche a vela.
<b>ISR - ISCRIZIONI</b>	
ISRS - Tecnica di scrittura	a matita
ISRP - Posizione	In basso a sinistra
ISRI - Trascrizione	De Nittis
<b>ISR - ISCRIZIONI</b>	
ISRS - Tecnica di scrittura	a inchiostro
ISRP - Posizione	Al verso, al centro
ISRI - Trascrizione	De Nittis 1881
<b>ISR - ISCRIZIONI</b>	
ISRS - Tecnica di scrittura	a matita
ISRP - Posizione	Al verso, al centro
ISRI - Trascrizione	Dal Bartolinis Hotel, Napoli
<b>TU - CONDIZIONE GIURIDICA E VINCOLI</b>	
<b>ACQ - ACQUISIZIONE</b>	
ACQT - Tipo acquisizione	immissione
ACQN - Nome	Accademia Carrara
ACQD - Data acquisizione	1958
<b>CDG - CONDIZIONE GIURIDICA</b>	
CDGG - Indicazione generica	proprietà Ente pubblico territoriale
CDGS - Indicazione specifica	Comune di Bergamo
<b>ALN - MUTAMENTI TITOLARITA'/POSSESSO/DETENZIONE</b>	
ALNT - Tipo evento	Furto durante la mostr...
ALND - Data evento	1986
<b>ALN - MUTAMENTI TITOLARITA'/POSSESSO/DETENZIONE</b>	
ALNT - Tipo evento	Recupero
ALND - Data evento	1986
<b>DO - FONTI E DOCUMENTI DI RIFERIMENTO</b>	
<b>FTA - DOCUMENTAZIONE FOTOGRAFICA</b>	
FTAX - Genere	documentazione allegata
FTAP - Tipo	fotografia b/n

<b>FTAN - Codice identificativo</b>	R03 OA-C0050-01305_01
<b>FTA - DOCUMENTAZIONE FOTOGRAFICA</b>	
<b>FTAX - Genere</b>	documentazione esistente
<b>FTAP - Tipo</b>	fotografia b/n
<b>FTAN - Codice identificativo</b>	R03 OA-C0050-01305_02
<b>FTAT - Note</b>	Prima del restauro. Datazione foto: 1985
<b>FTA - DOCUMENTAZIONE FOTOGRAFICA</b>	
<b>FTAX - Genere</b>	documentazione esistente
<b>FTAP - Tipo</b>	fotografia b/n
<b>FTAN - Codice identificativo</b>	R03 OA-C0050-01305_03
<b>FTAT - Note</b>	Durante il restauro. Datazione foto: 1985
<b>FTA - DOCUMENTAZIONE FOTOGRAFICA</b>	
<b>FTAX - Genere</b>	documentazione esistente
<b>FTAP - Tipo</b>	fotografia b/n
<b>FTAN - Codice identificativo</b>	R03 OA-C0050-01305_04
<b>FTAT - Note</b>	A restauro ultimato. Datazione foto: 1985/09
<b>FNT - FONTI E DOCUMENTI</b>	
<b>FNTP - Tipo</b>	scheda di restauro
<b>FNTT - Denominazione</b>	Scheda di restauro
<b>FNTD - Data</b>	1985
<b>FNTN - Nome archivio</b>	Archivio Accademia Carrara
<b>FNTS - Posizione</b>	NR
<b>FNTI - Codice identificativo</b>	NR
<b>FNT - FONTI E DOCUMENTI</b>	
<b>FNTP - Tipo</b>	NR
<b>FNTT - Denominazione</b>	Legati e Doni
<b>FNTD - Data</b>	1906-1931
<b>FNTN - Nome archivio</b>	NR
<b>FNTS - Posizione</b>	NR
<b>FNTI - Codice identificativo</b>	NR
<b>FNT - FONTI E DOCUMENTI</b>	
<b>FNTP - Tipo</b>	NR
<b>FNTA - Autore</b>	Baronchelli L.
<b>FNTD - Data</b>	1995
<b>FNTF - Foglio/Carta</b>	pp. 125-127
<b>FNTN - Nome archivio</b>	NR
<b>FNTS - Posizione</b>	NR
<b>FNTI - Codice identificativo</b>	NR
<b>FNT - FONTI E DOCUMENTI</b>	
<b>FNTP - Tipo</b>	catalogo
<b>FNTT - Denominazione</b>	Catalogo dei quadri esistenti
<b>FNTD - Data</b>	1912-1976

<b>FNTF - Foglio/Carta</b>	n. 1174
<b>FNTN - Nome archivio</b>	NR
<b>FNTS - Posizione</b>	NR
<b>FNTI - Codice identificativo</b>	NR
<b>FNT - FONTI E DOCUMENTI</b>	
<b>FNTP - Tipo</b>	inventario
<b>FNTT - Denominazione</b>	Inventario (ingresso)
<b>FNTD - Data</b>	1976 post
<b>FNTF - Foglio/Carta</b>	n. 1305
<b>FNTN - Nome archivio</b>	NR
<b>FNTS - Posizione</b>	NR
<b>FNTI - Codice identificativo</b>	NR
<b>FNT - FONTI E DOCUMENTI</b>	
<b>FNTP - Tipo</b>	elenco
<b>FNTT - Denominazione</b>	Elenco quadri [Dono Cesare Pisoni]
<b>FNTD - Data</b>	[1924]
<b>FNTF - Foglio/Carta</b>	n. 15
<b>FNTN - Nome archivio</b>	NR
<b>FNTS - Posizione</b>	NR
<b>FNTI - Codice identificativo</b>	NR
<b>FNT - FONTI E DOCUMENTI</b>	
<b>FNTP - Tipo</b>	inventario
<b>FNTA - Autore</b>	Rossi F.
<b>FNTT - Denominazione</b>	Inventario
<b>FNTD - Data</b>	1992 post
<b>FNTF - Foglio/Carta</b>	n. P1292
<b>FNTN - Nome archivio</b>	NR
<b>FNTS - Posizione</b>	NR
<b>FNTI - Codice identificativo</b>	NR
<b>BIB - BIBLIOGRAFIA</b>	
<b>BIBX - Genere</b>	bibliografia specifica
<b>BIBA - Autore</b>	Accademia Carrara
<b>BIBD - Anno di edizione</b>	1930
<b>BIBH - Sigla per citazione</b>	NR
<b>BIBN - V., pp., nn.</b>	p. 162
<b>BIB - BIBLIOGRAFIA</b>	
<b>BIBX - Genere</b>	bibliografia specifica
<b>BIBA - Autore</b>	Morassi A.
<b>BIBD - Anno di edizione</b>	1934
<b>BIBH - Sigla per citazione</b>	NR
<b>BIBN - V., pp., nn.</b>	p. 41
<b>BIB - BIBLIOGRAFIA</b>	

<b>BIBX - Genere</b>	bibliografia specifica
<b>BIBA - Autore</b>	Immissione Comune
<b>BIBD - Anno di edizione</b>	1958
<b>BIBH - Sigla per citazione</b>	NR
<b>BIBN - V., pp., nn.</b>	p. 12
<b>BIB - BIBLIOGRAFIA</b>	
<b>BIBX - Genere</b>	bibliografia specifica
<b>BIBA - Autore</b>	Rossi F.
<b>BIBD - Anno di edizione</b>	1979
<b>BIBH - Sigla per citazione</b>	NR
<b>BIBN - V., pp., nn.</b>	p. 424
<b>BIB - BIBLIOGRAFIA</b>	
<b>BIBX - Genere</b>	bibliografia specifica
<b>BIBA - Autore</b>	Rossi F.
<b>BIBD - Anno di edizione</b>	1981
<b>BIBH - Sigla per citazione</b>	NR
<b>BIBN - V., pp., nn.</b>	p. 57
<b>BIB - BIBLIOGRAFIA</b>	
<b>BIBX - Genere</b>	bibliografia specifica
<b>BIBA - Autore</b>	Rossi F.
<b>BIBD - Anno di edizione</b>	1987
<b>BIBH - Sigla per citazione</b>	NR
<b>BIBN - V., pp., nn.</b>	p. 65
<b>BIB - BIBLIOGRAFIA</b>	
<b>BIBX - Genere</b>	bibliografia specifica
<b>BIBA - Autore</b>	Rossi F.
<b>BIBD - Anno di edizione</b>	1991
<b>BIBH - Sigla per citazione</b>	NR
<b>BIBN - V., pp., nn.</b>	p. 71
<b>BIB - BIBLIOGRAFIA</b>	
<b>BIBX - Genere</b>	bibliografia specifica
<b>BIBA - Autore</b>	Rossi F.
<b>BIBD - Anno di edizione</b>	1995
<b>BIBH - Sigla per citazione</b>	NR
<b>BIBN - V., pp., nn.</b>	p. 37
<b>BIB - BIBLIOGRAFIA</b>	
<b>BIBX - Genere</b>	bibliografia specifica
<b>BIBA - Autore</b>	Galleria arte
<b>BIBD - Anno di edizione</b>	1985
<b>BIBH - Sigla per citazione</b>	NR
<b>BIBN - V., pp., nn.</b>	p. 39
<b>MST - MOSTRE</b>	

<b>MSTT - Titolo</b>	Per una Galleria d'Arte Moderna
<b>MSTL - Luogo</b>	Bergamo, Accademia Carrara, , 1985
<b>MSTD - Data</b>	NR
<b>AD - ACCESSO AI DATI</b>	
<b>ADS - SPECIFICHE DI ACCESSO AI DATI</b>	
<b>ADSP - Profilo di accesso</b>	1
<b>ADSM - Motivazione</b>	scheda contenente dati liberamente accessibili
<b>CM - COMPILAZIONE</b>	
<b>CMP - COMPILAZIONE</b>	
<b>CMPD - Data</b>	2000
<b>CMPN - Nome</b>	Trichies, Silvia
<b>FUR - Funzionario responsabile</b>	Rossi, Francesco
<b>FUR - Funzionario responsabile</b>	Valagussa, Giovanni
<b>AGG - AGGIORNAMENTO - REVISIONE</b>	
<b>AGGD - Data</b>	1999
<b>AGGN - Nome</b>	Trichies, Silvia
<b>AGGE - Ente</b>	Accademia Carrara
<b>AGGF - Funzionario responsabile</b>	Valagussa, Giovanni
<b>AGG - AGGIORNAMENTO - REVISIONE</b>	
<b>AGGD - Data</b>	2001
<b>AGGN - Nome</b>	Trichies, Silvia
<b>AGGE - Ente</b>	Accademia Carrara
<b>AGGF - Funzionario responsabile</b>	Valagussa, Giovanni
<b>AGG - AGGIORNAMENTO - REVISIONE</b>	
<b>AGGD - Data</b>	2004
<b>AGGN - Nome</b>	Cazzola, Isabella
<b>AGGE - Ente</b>	Accademia Carrara
<b>AGGF - Funzionario responsabile</b>	Valagussa, Giovanni
<b>AGG - AGGIORNAMENTO - REVISIONE</b>	
<b>AGGD - Data</b>	2006
<b>AGGN - Nome</b>	Civai, Alessandra
<b>AGGE - Ente</b>	Accademia Carrara
<b>AGGF - Funzionario responsabile</b>	Valagussa, Giovanni
<b>AGG - AGGIORNAMENTO - REVISIONE</b>	
<b>AGGD - Data</b>	2006
<b>AGGN - Nome</b>	Muzzin, Silvia
<b>AGGE - Ente</b>	Accademia Carrara
<b>AGGF - Funzionario</b>	

**responsabile**

Valagussa, Giovanni

**AN - ANNOTAZIONI**

**OSS - Osservazioni**

In ITER PROV. la prima istanza è stata ripresa da CADI e va verificata. Mutamenti di titolarità e possesso: ...a "Per una Galleria d'Arte Moderna".