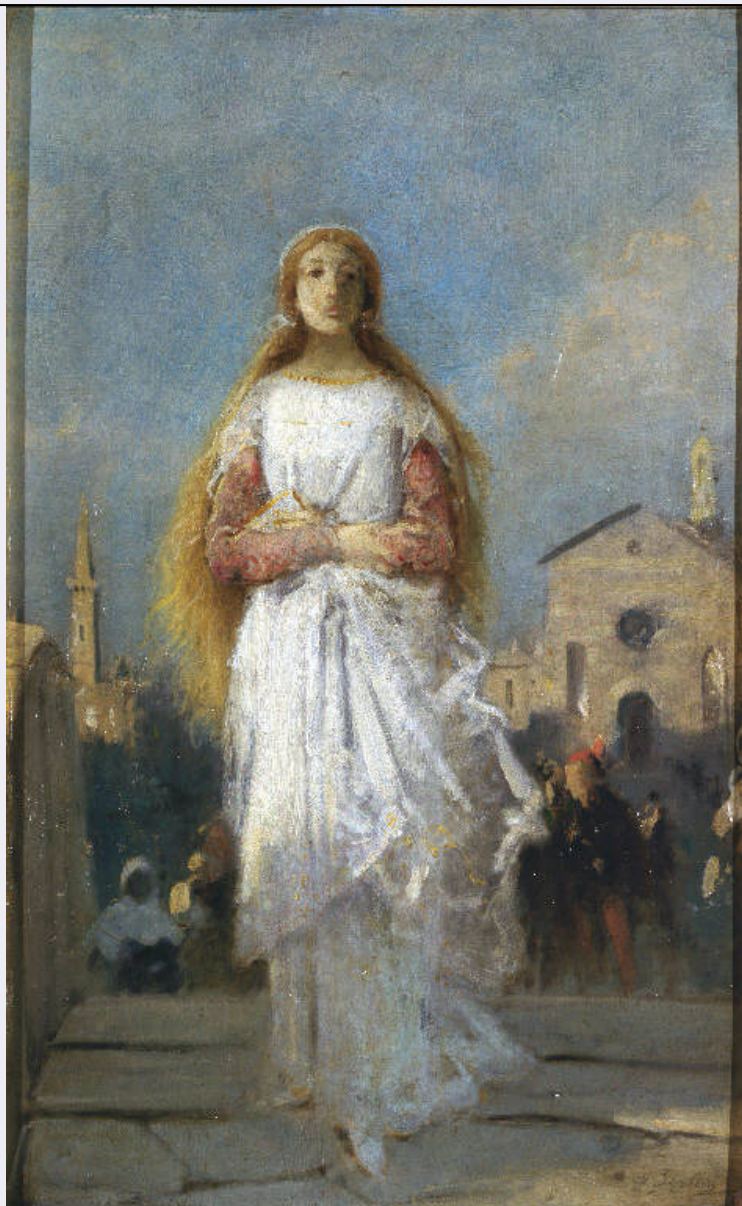


SCHEDA



CD - CODICI

TSK - Tipo Scheda	OA
LIR - Livello ricerca	P
NCT - CODICE UNIVOCO	
NCTR - Codice regione	03
NCTN - Numero catalogo generale	00643908
ESC - Ente schedatore	R03
ECP - Ente competente	S27

OG - OGGETTO

OGT - OGGETTO

OGTD - Definizione dipinto

SGT - SOGGETTO

SGTI - Identificazione Beatrice

LC - LOCALIZZAZIONE GEOGRAFICO-AMMINISTRATIVA

PVC - LOCALIZZAZIONE GEOGRAFICO-AMMINISTRATIVA ATTUALE

PVCS - Stato	Italia
PVCR - Regione	Lombardia
PVCP - Provincia	BG
PVCC - Comune	Bergamo
LDC - COLLOCAZIONE SPECIFICA	
LDCT - Tipologia	museo
LDCN - Denominazione	Accademia Carrara
LDCU - Denominazione spazio viabilistico	Piazza Giacomo Carrara, 82
LDCM - Denominazione raccolta	Accademia Carrara - Museo
LDCS - Specifiche	Deposito (AA), rastrelliera 14, lato B, appeso su rastrelliera
UB - UBICAZIONE E DATI PATRIMONIALI	
INV - INVENTARIO DI MUSEO O SOPRINTENDENZA	
INVN - Numero	58AC00813
INVD - Data	1958
INV - INVENTARIO DI MUSEO O SOPRINTENDENZA	
INVN - Numero	R1194
INVD - Data	1912
LA - ALTRE LOCALIZZAZIONI GEOGRAFICO-AMMINISTRATIVE	
TCL - Tipo di localizzazione	luogo di provenienza
PRV - LOCALIZZAZIONE GEOGRAFICO-AMMINISTRATIVA	
PRVS - Stato	Italia
PRVR - Regione	Lombardia
PRVP - Provincia	MI
PRVC - Comune	Milano
PRC - COLLOCAZIONE SPECIFICA	
PRCM - Denominazione raccolta	Collezione privata Pisoni Cesare
PRD - DATA	
PRDI - Data ingresso	1923
PRDU - Data uscita	1924/03
DT - CRONOLOGIA	
DTZ - CRONOLOGIA GENERICA	
DTZG - Secolo	sec. XIX
DTS - CRONOLOGIA SPECIFICA	
DTSI - Da	1875
DTSF - A	1885
DTM - Motivazione cronologia	bibliografia
AU - DEFINIZIONE CULTURALE	
AUT - AUTORE	
AUTM - Motivazione dell'attribuzione	firma

AUTN - Nome scelto	Bertini Giuseppe
AUTA - Dati anagrafici	1825/ 1898
AUTH - Sigla per citazione	10000505
MT - DATI TECNICI	
MTC - Materia e tecnica	olio su tavola
MIS - MISURE	
MISU - Unita'	cm
MISA - Altezza	42
MISL - Larghezza	27
CO - CONSERVAZIONE	
STC - STATO DI CONSERVAZIONE	
STCC - Stato di conservazione	buono
STCS - Indicazioni specifiche	Pellicola pittorica: arida; scurita; sporca
RS - RESTAURI	
RST - RESTAURI	
RSTD - Data	1991
RSTN - Nome operatore	Benigni Antonio
DA - DATI ANALITICI	
DES - DESCRIZIONE	
DESO - Indicazioni sull'oggetto	NR
DESI - Codifica Iconclass	NR
DESS - Indicazioni sul soggetto	Personaggi: Beatrice. Paesaggio: strada. Figure. Costruzioni: edifici: chiesa; campanile; case.
ISR - ISCRIZIONI	
ISRS - Tecnica di scrittura	NR
ISRP - Posizione	In basso a destra
ISRI - Trascrizione	G. Bertini
TU - CONDIZIONE GIURIDICA E VINCOLI	
ACQ - ACQUISIZIONE	
ACQT - Tipo acquisizione	immissione
ACQN - Nome	Accademia Carrara
ACQD - Data acquisizione	1958
CDG - CONDIZIONE GIURIDICA	
CDGG - Indicazione generica	proprietà Ente pubblico territoriale
CDGS - Indicazione specifica	Comune di Bergamo
DO - FONTI E DOCUMENTI DI RIFERIMENTO	
FTA - DOCUMENTAZIONE FOTOGRAFICA	
FTAX - Genere	documentazione allegata
FTAP - Tipo	fotografia b/n

FTAN - Codice identificativo	R03 OA-C0050-01318_01
FTA - DOCUMENTAZIONE FOTOGRAFICA	
FTAX - Genere	documentazione esistente
FTAP - Tipo	fotografia b/n
FTAN - Codice identificativo	R03 OA-C0050-01318_02
FTAT - Note	datazione foto: 1933/03/18
FTA - DOCUMENTAZIONE FOTOGRAFICA	
FTAX - Genere	documentazione esistente
FTAP - Tipo	fotografia b/n
FTAN - Codice identificativo	R03 OA-C0050-01318_03
FTAT - Note	Prima del restauro; il dossier contiene due stampe fotografiche. Datazione foto: 1991
FTA - DOCUMENTAZIONE FOTOGRAFICA	
FTAX - Genere	documentazione esistente
FTAP - Tipo	fotografia b/n
FTAN - Codice identificativo	R03 OA-C0050-01318_04
FTAT - Note	A restauro ultimato. Datazione foto: 1991
FNT - FONTI E DOCUMENTI	
FNTP - Tipo	scheda di restauro
FNTT - Denominazione	Scheda di restauro
FNTD - Data	1991
FNTN - Nome archivio	Archivio Accademia Carrara
FNTS - Posizione	NR
FNTI - Codice identificativo	NR
FNT - FONTI E DOCUMENTI	
FNTP - Tipo	NR
FNTT - Denominazione	Legati e Doni
FNTD - Data	1906-1931
FNTN - Nome archivio	NR
FNTS - Posizione	NR
FNTI - Codice identificativo	NR
FNT - FONTI E DOCUMENTI	
FNTP - Tipo	NR
FNTA - Autore	Baronchelli L.
FNTD - Data	1995
FNTF - Foglio/Carta	pp. 159-161
FNTN - Nome archivio	NR
FNTS - Posizione	NR
FNTI - Codice identificativo	NR
FNT - FONTI E DOCUMENTI	
FNTP - Tipo	catalogo
FNTT - Denominazione	Catalogo dei quadri esistenti
FNTD - Data	1912-1976

FNTF - Foglio/Carta	n. 1194
FNTN - Nome archivio	NR
FNTS - Posizione	NR
FNTI - Codice identificativo	NR
FNT - FONTI E DOCUMENTI	
FNTP - Tipo	inventario
FNTT - Denominazione	Inventario (ingresso)
FNTD - Data	1976 post
FNTF - Foglio/Carta	n. 1318
FNTN - Nome archivio	NR
FNTS - Posizione	NR
FNTI - Codice identificativo	NR
FNT - FONTI E DOCUMENTI	
FNTP - Tipo	elenco
FNTT - Denominazione	Elenco quadri [Dono Cesare Pisoni]
FNTD - Data	[1924]
FNTF - Foglio/Carta	n. 27
FNTN - Nome archivio	NR
FNTS - Posizione	NR
FNTI - Codice identificativo	NR
FNT - FONTI E DOCUMENTI	
FNTP - Tipo	inventario
FNTA - Autore	Rossi F.
FNTT - Denominazione	Inventario
FNTD - Data	1992 post
FNTF - Foglio/Carta	n. P1305
FNTN - Nome archivio	NR
FNTS - Posizione	NR
FNTI - Codice identificativo	NR
BIB - BIBLIOGRAFIA	
BIBX - Genere	bibliografia specifica
BIBA - Autore	Immissione Comune
BIBD - Anno di edizione	1958
BIBH - Sigla per citazione	NR
BIBN - V., pp., nn.	p. 16
BIB - BIBLIOGRAFIA	
BIBX - Genere	bibliografia specifica
BIBA - Autore	Rossi F.
BIBD - Anno di edizione	1979
BIBH - Sigla per citazione	NR
BIBN - V., pp., nn.	p. 390
BIB - BIBLIOGRAFIA	

BIBX - Genere	bibliografia specifica
BIBA - Autore	Rossi F.
BIBD - Anno di edizione	1981
BIBH - Sigla per citazione	NR
BIBN - V., pp., nn.	p. 58
BIB - BIBLIOGRAFIA	
BIBX - Genere	bibliografia specifica
BIBA - Autore	Rossi F.
BIBD - Anno di edizione	1987
BIBH - Sigla per citazione	NR
BIBN - V., pp., nn.	p. 58
BIB - BIBLIOGRAFIA	
BIBX - Genere	bibliografia specifica
BIBA - Autore	Rossi F.
BIBD - Anno di edizione	1991
BIBH - Sigla per citazione	NR
BIBN - V., pp., nn.	p. 72
BIB - BIBLIOGRAFIA	
BIBX - Genere	bibliografia specifica
BIBA - Autore	Rossi F.
BIBD - Anno di edizione	1995
BIBH - Sigla per citazione	NR
BIBN - V., pp., nn.	p. 19
BIB - BIBLIOGRAFIA	
BIBX - Genere	bibliografia specifica
BIBA - Autore	Galleria arte
BIBD - Anno di edizione	1985
BIBH - Sigla per citazione	NR
BIBN - V., pp., nn.	p. 37
MST - MOSTRE	
MSTT - Titolo	Per una Galleria d'Arte Moderna
MSTL - Luogo	Bergamo, Accademia Carrara, , 1985
MSTD - Data	NR
AD - ACCESSO AI DATI	
ADS - SPECIFICHE DI ACCESSO AI DATI	
ADSP - Profilo di accesso	1
ADSM - Motivazione	scheda contenente dati liberamente accessibili
CM - COMPILAZIONE	
CMP - COMPILAZIONE	
CMPD - Data	2000
CMPN - Nome	Trichies, Silvia
FUR - Funzionario responsabile	Rossi, Francesco

FUR - Funzionario responsabile	Valagussa, Giovanni
AGG - AGGIORNAMENTO - REVISIONE	
AGGD - Data	1999
AGGN - Nome	Trichies, Silvia
AGGE - Ente	Accademia Carrara
AGGF - Funzionario responsabile	Valagussa, Giovanni
AGG - AGGIORNAMENTO - REVISIONE	
AGGD - Data	2001
AGGN - Nome	Trichies, Silvia
AGGE - Ente	Accademia Carrara
AGGF - Funzionario responsabile	Valagussa, Giovanni
AGG - AGGIORNAMENTO - REVISIONE	
AGGD - Data	2004
AGGN - Nome	Cazzola, Isabella
AGGE - Ente	Accademia Carrara
AGGF - Funzionario responsabile	Valagussa, Giovanni
AGG - AGGIORNAMENTO - REVISIONE	
AGGD - Data	2006
AGGN - Nome	Civai, Alessandra
AGGE - Ente	Accademia Carrara
AGGF - Funzionario responsabile	Valagussa, Giovanni
AGG - AGGIORNAMENTO - REVISIONE	
AGGD - Data	2006
AGGN - Nome	Muzzin, Silvia
AGGE - Ente	Accademia Carrara
AGGF - Funzionario responsabile	Valagussa, Giovanni