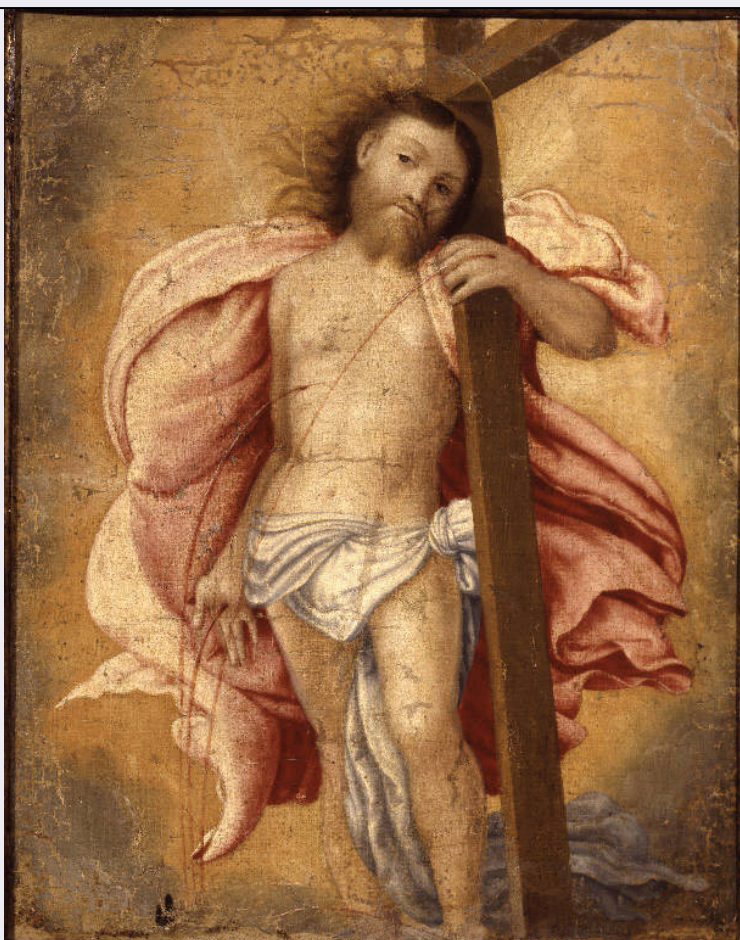


SCHEDA



CD - CODICI

TSK - Tipo Scheda OA

LIR - Livello ricerca P

NCT - CODICE UNIVOCO

NCTR - Codice regione 03

NCTN - Numero catalogo generale 00643963

ESC - Ente schedatore R03

ECP - Ente competente S27

OG - OGGETTO

OGT - OGGETTO

OGTD - Definizione dipinto

OGTV - Identificazione frammento

SGT - SOGGETTO

SGTI - Identificazione Cristo redentore con la croce

LC - LOCALIZZAZIONE GEOGRAFICO-AMMINISTRATIVA

PVC - LOCALIZZAZIONE GEOGRAFICO-AMMINISTRATIVA ATTUALE

PVCS - Stato Italia

PVCR - Regione Lombardia

PVCP - Provincia BG

PVCC - Comune Bergamo

LDC - COLLOCAZIONE SPECIFICA

| | |
|---|---|
| LDCT - Tipologia | museo |
| LDCN - Denominazione | Accademia Carrara |
| LDCU - Denominazione spazio viabilistico | Piazza Giacomo Carrara, 82 |
| LDCM - Denominazione raccolta | Accademia Carrara - Museo |
| LDCS - Specifiche | Sala 18 (BE), parete ovest, appeso a parete |

UB - UBICAZIONE E DATI PATRIMONIALI**INV - INVENTARIO DI MUSEO O SOPRINTENDENZA**

| | |
|----------------------|-----------|
| INVN - Numero | 58AC00207 |
| INVD - Data | 1958 |

INV - INVENTARIO DI MUSEO O SOPRINTENDENZA

| | |
|----------------------|-------|
| INVN - Numero | R1120 |
| INVD - Data | 1912 |

LA - ALTRE LOCALIZZAZIONI GEOGRAFICO-AMMINISTRATIVE

| | |
|-------------------------------------|----------------------|
| TCL - Tipo di localizzazione | luogo di provenienza |
|-------------------------------------|----------------------|

PRV - LOCALIZZAZIONE GEOGRAFICO-AMMINISTRATIVA

| | |
|-------------------------|-----------|
| PRVS - Stato | Italia |
| PRVR - Regione | Lombardia |
| PRVP - Provincia | BG |
| PRVC - Comune | Bergamo |

PRC - COLLOCAZIONE SPECIFICA

| | |
|--------------------------------------|---------------------------------|
| PRCM - Denominazione raccolta | Collezione privata Ceresa Carlo |
|--------------------------------------|---------------------------------|

PRD - DATA

| | |
|---------------------------|------|
| PRDU - Data uscita | 1924 |
|---------------------------|------|

DT - CRONOLOGIA**DTZ - CRONOLOGIA GENERICA**

| | |
|----------------------|----------|
| DTZG - Secolo | sec. XVI |
|----------------------|----------|

DTS - CRONOLOGIA SPECIFICA

| | |
|-------------------------------------|--------------|
| DTSI - Da | 1555 |
| DTSF - A | 1565 |
| DTM - Motivazione cronologia | bibliografia |

AU - DEFINIZIONE CULTURALE**ATB - AMBITO CULTURALE**

| | |
|---|----------------------|
| ATBD - Denominazione | ambito bergamasco |
| ATBM - Motivazione dell'attribuzione | bibliografia |
| AAT - Altre attribuzioni | Lotto Lorenzo |
| AAT - Altre attribuzioni | Lolmo Giovanni Paolo |

MT - DATI TECNICI

| | |
|--------------------------------|--------------|
| MTC - Materia e tecnica | olio su tela |
|--------------------------------|--------------|

| | |
|--|--|
| MIS - MISURE | |
| MISU - Unita' | cm |
| MISA - Altezza | 60 |
| MISL - Larghezza | 47 |
| CO - CONSERVAZIONE | |
| STC - STATO DI CONSERVAZIONE | |
| STCC - Stato di conservazione | cattivo |
| STCS - Indicazioni specifiche | Supporto: tela tagliata (in alto e probabilmente anche in basso). Pellicola pittorica: crepe diffuse; lacune molto estese (più vistose ai margini); brutte stuccature rozzamente ridipinte |
| RS - RESTAURI | |
| RST - RESTAURI | |
| RSTD - Data | 1971 |
| RSTE - Ente responsabile | Sovrintendenza alle Gallerie |
| RSTN - Nome operatore | Benigni Antonio |
| DA - DATI ANALITICI | |
| DES - DESCRIZIONE | |
| DESO - Indicazioni sull'oggetto | NR |
| DESI - Codifica Iconclass | NR |
| DESS - Indicazioni sul soggetto | Personaggi: Gesù Cristo redentore. Simboli della Passione: croce. |
| TU - CONDIZIONE GIURIDICA E VINCOLI | |
| ACQ - ACQUISIZIONE | |
| ACQT - Tipo acquisizione | immissione |
| ACQN - Nome | Accademia Carrara |
| ACQD - Data acquisizione | 1958 |
| CDG - CONDIZIONE GIURIDICA | |
| CDGG - Indicazione generica | proprietà Ente pubblico territoriale |
| CDGS - Indicazione specifica | Comune di Bergamo |
| DO - FONTI E DOCUMENTI DI RIFERIMENTO | |
| FTA - DOCUMENTAZIONE FOTOGRAFICA | |
| FTAX - Genere | documentazione allegata |
| FTAP - Tipo | fotografia b/n |
| FTAN - Codice identificativo | R03 OA-C0050-01377_01 |
| FNT - FONTI E DOCUMENTI | |
| FNTP - Tipo | NR |
| FNTT - Denominazione | Scheda informativa di intervento |
| FNTD - Data | NR |
| FNTN - Nome archivio | NR |
| FNTS - Posizione | NR |

| | |
|-------------------------------------|---|
| FNTI - Codice identificativo | NR |
| FNT - FONTI E DOCUMENTI | |
| FNTP - Tipo | catalogo |
| FNTT - Denominazione | Catalogo dei quadri esistenti |
| FNTD - Data | 1912-1976 |
| FNTF - Foglio/Carta | n. 1120 |
| FNTN - Nome archivio | NR |
| FNTS - Posizione | NR |
| FNTI - Codice identificativo | NR |
| FNT - FONTI E DOCUMENTI | |
| FNTP - Tipo | inventario |
| FNTT - Denominazione | Inventario (ingresso) |
| FNTD - Data | 1976 post |
| FNTF - Foglio/Carta | n. 1377 |
| FNTN - Nome archivio | NR |
| FNTS - Posizione | NR |
| FNTI - Codice identificativo | NR |
| FNT - FONTI E DOCUMENTI | |
| FNTP - Tipo | atto notarile |
| FNTA - Autore | Ceresa C. |
| FNTT - Denominazione | Testamento |
| FNTD - Data | 1924 |
| FNTN - Nome archivio | NR |
| FNTS - Posizione | NR |
| FNTI - Codice identificativo | NR |
| FNT - FONTI E DOCUMENTI | |
| FNTP - Tipo | NR |
| FNTT - Denominazione | Atto di ... consegna... [Legato Carlo Ceresa] |
| FNTD - Data | 1924/12/20 |
| FNTF - Foglio/Carta | n. 26 |
| FNTN - Nome archivio | NR |
| FNTS - Posizione | NR |
| FNTI - Codice identificativo | NR |
| FNT - FONTI E DOCUMENTI | |
| FNTP - Tipo | inventario |
| FNTA - Autore | Rossi F. |
| FNTT - Denominazione | Inventario |
| FNTD - Data | 1992 post |
| FNTF - Foglio/Carta | n. P1362 |
| FNTN - Nome archivio | NR |
| FNTS - Posizione | NR |
| FNTI - Codice identificativo | NR |

BIB - BIBLIOGRAFIA

| | |
|-----------------------------------|------------------------|
| BIBX - Genere | bibliografia specifica |
| BIBA - Autore | Accademia Carrara |
| BIBD - Anno di edizione | 1930 |
| BIBH - Sigla per citazione | NR |
| BIBN - V., pp., nn. | p. 38 |

BIB - BIBLIOGRAFIA

| | |
|-----------------------------------|------------------------|
| BIBX - Genere | bibliografia specifica |
| BIBA - Autore | Morassi A. |
| BIBD - Anno di edizione | 1934 |
| BIBH - Sigla per citazione | NR |
| BIBN - V., pp., nn. | p. 38 |

BIB - BIBLIOGRAFIA

| | |
|-----------------------------------|------------------------|
| BIBX - Genere | bibliografia specifica |
| BIBA - Autore | Immissione Comune |
| BIBD - Anno di edizione | 1958 |
| BIBH - Sigla per citazione | NR |
| BIBN - V., pp., nn. | p. 7 |

BIB - BIBLIOGRAFIA

| | |
|-----------------------------------|------------------------|
| BIBX - Genere | bibliografia specifica |
| BIBA - Autore | Ottino della Chiesa A. |
| BIBD - Anno di edizione | 1964 |
| BIBH - Sigla per citazione | NR |
| BIBN - V., pp., nn. | p. 75 |

BIB - BIBLIOGRAFIA

| | |
|-----------------------------------|------------------------|
| BIBX - Genere | bibliografia specifica |
| BIBA - Autore | Russoli F. |
| BIBD - Anno di edizione | 1967 |
| BIBH - Sigla per citazione | NR |
| BIBN - V., pp., nn. | p. 70 |

BIB - BIBLIOGRAFIA

| | |
|-----------------------------------|------------------------|
| BIBX - Genere | bibliografia specifica |
| BIBA - Autore | Russoli F. |
| BIBD - Anno di edizione | 1976 |
| BIBH - Sigla per citazione | NR |
| BIBN - V., pp., nn. | p. 70 |

BIB - BIBLIOGRAFIA

| | |
|-----------------------------------|------------------------|
| BIBX - Genere | bibliografia specifica |
| BIBA - Autore | Rossi F. |
| BIBD - Anno di edizione | 1979 |
| BIBH - Sigla per citazione | NR |
| BIBN - V., pp., nn. | p. 144 |

BIB - BIBLIOGRAFIA

| | |
|-----------------------------------|------------------------|
| BIBX - Genere | bibliografia specifica |
| BIBA - Autore | Rossi F. |
| BIBD - Anno di edizione | 1987 |
| BIBH - Sigla per citazione | NR |
| BIBN - V., pp., nn. | p. 73 |

BIB - BIBLIOGRAFIA

| | |
|-----------------------------------|------------------------|
| BIBX - Genere | bibliografia specifica |
| BIBA - Autore | Rossi F. |
| BIBD - Anno di edizione | 1988 |
| BIBH - Sigla per citazione | NR |
| BIBN - V., pp., nn. | p. 179 |

AD - ACCESSO AI DATI**ADS - SPECIFICHE DI ACCESSO AI DATI**

| | |
|----------------------------------|--|
| ADSP - Profilo di accesso | 1 |
| ADSM - Motivazione | scheda contenente dati liberamente accessibili |

CM - COMPILAZIONE**CMP - COMPILAZIONE**

| | |
|---------------------------------------|---------------------|
| CMPD - Data | 2001 |
| CMPN - Nome | Trichies, Silvia |
| FUR - Funzionario responsabile | Rossi, Francesco |
| FUR - Funzionario responsabile | Valagussa, Giovanni |

AGG - AGGIORNAMENTO - REVISIONE

| | |
|--|---------------------|
| AGGD - Data | 2006 |
| AGGN - Nome | Civai, Alessandra |
| AGGE - Ente | Accademia Carrara |
| AGGF - Funzionario responsabile | Valagussa, Giovanni |

AGG - AGGIORNAMENTO - REVISIONE

| | |
|--|---------------------|
| AGGD - Data | 2006 |
| AGGN - Nome | Muzzin, Silvia |
| AGGE - Ente | Accademia Carrara |
| AGGF - Funzionario responsabile | Valagussa, Giovanni |

AN - ANNOTAZIONI

| | |
|---------------------------|--|
| OSS - Osservazioni | Bibliografia: CIARDI DUPRÉ Maria Grazia, 1978, p. 34, n. 24; |
|---------------------------|--|