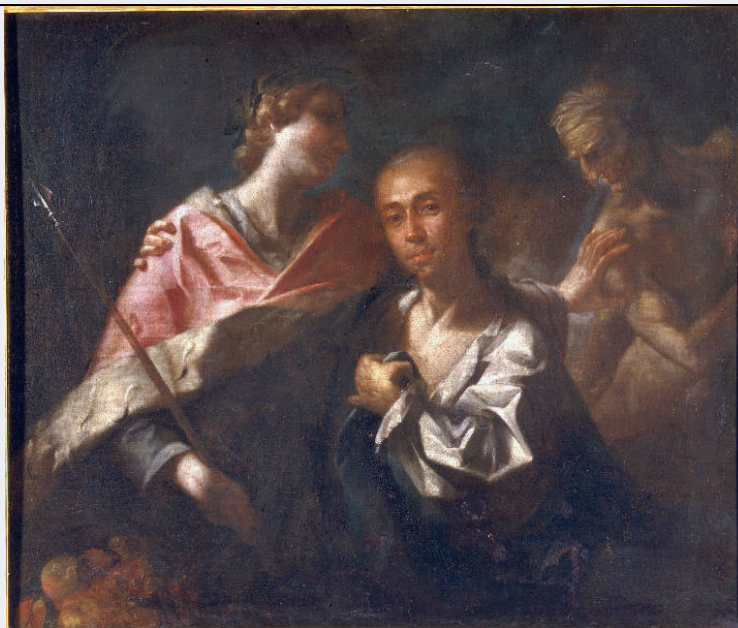


SCHEDA



CD - CODICI

TSK - Tipo Scheda OA

LIR - Livello ricerca P

NCT - CODICE UNIVOCO

NCTR - Codice regione 03

NCTN - Numero catalogo generale 00643965

ESC - Ente schedatore R03

ECP - Ente competente S27

OG - OGGETTO

OGT - OGGETTO

OGTD - Definizione dipinto

SGT - SOGGETTO

SGTI - Identificazione Allegoria (?)

SGTT - Titolo Ritratto allegorico

LC - LOCALIZZAZIONE GEOGRAFICO-AMMINISTRATIVA

PVC - LOCALIZZAZIONE GEOGRAFICO-AMMINISTRATIVA ATTUALE

PVCS - Stato Italia

PVCR - Regione Lombardia

PVCP - Provincia BG

PVCC - Comune Bergamo

LDC - COLLOCAZIONE SPECIFICA

LDCT - Tipologia museo

LDCN - Denominazione Accademia Carrara

LDCU - Denominazione spazio viabilistico Piazza Giacomo Carrara, 82

LDCM - Denominazione raccolta Accademia Carrara - Museo

LDCS - Specifiche	Sala 21 (BHA), parete est, appeso a parete
--------------------------	--

UB - UBICAZIONE E DATI PATRIMONIALI

INV - INVENTARIO DI MUSEO O SOPRINTENDENZA

INVN - Numero	58AC00343
----------------------	-----------

INVD - Data	1958
--------------------	------

INV - INVENTARIO DI MUSEO O SOPRINTENDENZA

INVN - Numero	R1122
----------------------	-------

INVD - Data	1912
--------------------	------

LA - ALTRE LOCALIZZAZIONI GEOGRAFICO-AMMINISTRATIVE

TCL - Tipo di localizzazione	luogo di provenienza
-------------------------------------	----------------------

PRV - LOCALIZZAZIONE GEOGRAFICO-AMMINISTRATIVA

PRVS - Stato	Italia
---------------------	--------

PRVR - Regione	Lombardia
-----------------------	-----------

PRVP - Provincia	BG
-------------------------	----

PRVC - Comune	Bergamo
----------------------	---------

PRC - COLLOCAZIONE SPECIFICA

PRCM - Denominazione raccolta	Collezione privata Ceresa Carlo
--------------------------------------	---------------------------------

PRD - DATA

PRDU - Data uscita	1924
---------------------------	------

DT - CRONOLOGIA

DTZ - CRONOLOGIA GENERICA

DTZG - Secolo	sec. XVIII
----------------------	------------

DTS - CRONOLOGIA SPECIFICA

DTSI - Da	1700
------------------	------

DTSF - A	1709
-----------------	------

DTM - Motivazione cronologia	bibliografia
-------------------------------------	--------------

AU - DEFINIZIONE CULTURALE

AUT - AUTORE

AUTM - Motivazione dell'attribuzione	NR (recupero pregresso)
---	-------------------------

AUTN - Nome scelto	Adler Salomon
---------------------------	---------------

AUTA - Dati anagrafici	1630/ 1709
-------------------------------	------------

AUTH - Sigla per citazione	10000081
-----------------------------------	----------

MT - DATI TECNICI

MTC - Materia e tecnica	olio su tela
--------------------------------	--------------

MIS - MISURE

MISU - Unita'	cm
----------------------	----

MISA - Altezza	107
-----------------------	-----

MISL - Larghezza	128
-------------------------	-----

CO - CONSERVAZIONE

STC - STATO DI CONSERVAZIONE

STCC - Stato di	
------------------------	--

conservazione	discreto
STCS - Indicazioni specifiche	Supporto: con fodera; numerosi strappi stuccati e ridipinti; toni molto scuri. Vernice: scurita (?)
RS - RESTAURI	
RST - RESTAURI	
RSTD - Data	s.d.
DA - DATI ANALITICI	
DES - DESCRIZIONE	
DESO - Indicazioni sull'oggetto	NR
DESI - Codifica Iconclass	NR
DESS - Indicazioni sul soggetto	Interno. Figure: gentiluomo. Abbigliamento: veste da camera. Personificazioni. Armi: lancia. Piante: alloro.
TU - CONDIZIONE GIURIDICA E VINCOLI	
ACQ - ACQUISIZIONE	
ACQT - Tipo acquisizione	immissione
ACQN - Nome	Accademia Carrara
ACQD - Data acquisizione	1958
CDG - CONDIZIONE GIURIDICA	
CDGG - Indicazione generica	proprietà Ente pubblico territoriale
CDGS - Indicazione specifica	Comune di Bergamo
DO - FONTI E DOCUMENTI DI RIFERIMENTO	
FTA - DOCUMENTAZIONE FOTOGRAFICA	
FTAX - Genere	documentazione allegata
FTAP - Tipo	fotografia b/n
FTAN - Codice identificativo	R03 OA-C0050-01379_01
FNT - FONTI E DOCUMENTI	
FNTP - Tipo	catalogo
FNTT - Denominazione	Catalogo dei quadri esistenti
FNTD - Data	1912-1976
FNTF - Foglio/Carta	n. 1122
FNTN - Nome archivio	NR
FNTS - Posizione	NR
FNTI - Codice identificativo	NR
FNT - FONTI E DOCUMENTI	
FNTP - Tipo	inventario
FNTT - Denominazione	Inventario (ingresso)
FNTD - Data	1976 post
FNTF - Foglio/Carta	n. 1379
FNTN - Nome archivio	NR
FNTS - Posizione	NR
FNTI - Codice identificativo	NR

FNT - FONTI E DOCUMENTI

FNTP - Tipo	atto notarile
FNTA - Autore	Ceresa C.
FNTT - Denominazione	Testamento
FNTD - Data	1924
FNTN - Nome archivio	NR
FNTS - Posizione	NR
FNTI - Codice identificativo	NR

FNT - FONTI E DOCUMENTI

FNTP - Tipo	NR
FNTT - Denominazione	Atto di ... consegna... [Legato Carlo Ceresa]
FNTD - Data	1924/12/20
FNTF - Foglio/Carta	n. 28
FNTN - Nome archivio	NR
FNTS - Posizione	NR
FNTI - Codice identificativo	NR

FNT - FONTI E DOCUMENTI

FNTP - Tipo	inventario
FNTA - Autore	Rossi F.
FNTT - Denominazione	Inventario
FNTD - Data	1992 post
FNTF - Foglio/Carta	n. P1364
FNTN - Nome archivio	NR
FNTS - Posizione	NR
FNTI - Codice identificativo	NR

BIB - BIBLIOGRAFIA

BIBX - Genere	bibliografia specifica
BIBA - Autore	Accademia Carrara
BIBD - Anno di edizione	1930
BIBH - Sigla per citazione	NR
BIBN - V., pp., nn.	p. 55

BIB - BIBLIOGRAFIA

BIBX - Genere	bibliografia specifica
BIBA - Autore	Morassi A.
BIBD - Anno di edizione	1934
BIBH - Sigla per citazione	NR
BIBN - V., pp., nn.	pp. 12-28

BIB - BIBLIOGRAFIA

BIBX - Genere	bibliografia specifica
BIBA - Autore	Immissione Comune
BIBD - Anno di edizione	1958
BIBH - Sigla per citazione	NR

BIBN - V., pp., nn.	p. 9
BIB - BIBLIOGRAFIA	
BIBX - Genere	bibliografia specifica
BIBA - Autore	Ottino della Chiesa A.
BIBD - Anno di edizione	1964
BIBH - Sigla per citazione	NR
BIBN - V., pp., nn.	p. 69
BIB - BIBLIOGRAFIA	
BIBX - Genere	bibliografia specifica
BIBA - Autore	Russoli F.
BIBD - Anno di edizione	1967
BIBH - Sigla per citazione	NR
BIBN - V., pp., nn.	p. 20
BIB - BIBLIOGRAFIA	
BIBX - Genere	bibliografia specifica
BIBA - Autore	Rossi F.
BIBD - Anno di edizione	1979
BIBH - Sigla per citazione	NR
BIBN - V., pp., nn.	p. 360
BIB - BIBLIOGRAFIA	
BIBX - Genere	bibliografia specifica
BIBA - Autore	Rossi F.
BIBD - Anno di edizione	1981
BIBH - Sigla per citazione	NR
BIBN - V., pp., nn.	p. 55
BIB - BIBLIOGRAFIA	
BIBX - Genere	bibliografia specifica
BIBA - Autore	Rossi F.
BIBD - Anno di edizione	1987
BIBH - Sigla per citazione	NR
BIBN - V., pp., nn.	p. 53
BIB - BIBLIOGRAFIA	
BIBX - Genere	bibliografia specifica
BIBA - Autore	Rossi F.
BIBD - Anno di edizione	1989
BIBH - Sigla per citazione	NR
BIBN - V., pp., nn.	p. 11
BIB - BIBLIOGRAFIA	
BIBX - Genere	bibliografia specifica
BIBA - Autore	Rossi F.
BIBD - Anno di edizione	1991
BIBH - Sigla per citazione	NR

BIBN - V., pp., nn.

p. 68

AD - ACCESSO AI DATI**ADS - SPECIFICHE DI ACCESSO AI DATI****ADSP - Profilo di accesso**

1

ADSM - Motivazione

scheda contenente dati liberamente accessibili

CM - COMPILAZIONE**CMP - COMPILAZIONE****CMPD - Data**

2001

CMPN - Nome

Trichies, Silvia

**FUR - Funzionario
responsabile**

Rossi, Francesco

**FUR - Funzionario
responsabile**

Valagussa, Giovanni

AGG - AGGIORNAMENTO - REVISIONE**AGGD - Data**

2006

AGGN - Nome

Civai, Alessandra

AGGE - Ente

Accademia Carrara

**AGGF - Funzionario
responsabile**

Valagussa, Giovanni

AGG - AGGIORNAMENTO - REVISIONE**AGGD - Data**

2006

AGGN - Nome

Muzzin, Silvia

AGGE - Ente

Accademia Carrara

**AGGF - Funzionario
responsabile**

Valagussa, Giovanni