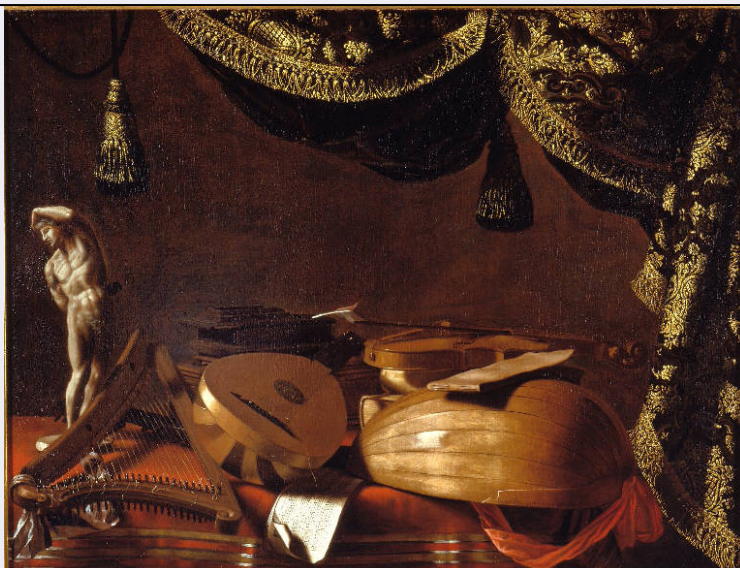


# SCHEDA



## CD - CODICI

TSK - Tipo Scheda OA

LIR - Livello ricerca P

### NCT - CODICE UNIVOCO

NCTR - Codice regione 03

NCTN - Numero catalogo generale 00643974

ESC - Ente schedatore R03

ECP - Ente competente S27

## OG - OGGETTO

### OGT - OGGETTO

OGTD - Definizione dipinto

### SGT - SOGGETTO

SGTI - Identificazione Natura morta con strumenti musicali

## LC - LOCALIZZAZIONE GEOGRAFICO-AMMINISTRATIVA

### PVC - LOCALIZZAZIONE GEOGRAFICO-AMMINISTRATIVA ATTUALE

PVCS - Stato Italia

PVCR - Regione Lombardia

PVCP - Provincia BG

PVCC - Comune Bergamo

### LDC - COLLOCAZIONE SPECIFICA

LDCT - Tipologia museo

LDCN - Denominazione Accademia Carrara

LDCU - Denominazione spazio viabilistico Piazza Giacomo Carrara, 82

LDCM - Denominazione raccolta Accademia Carrara - Museo

LDCS - Specifiche Sala 12 bis, parete sud, appeso a parete

## UB - UBICAZIONE E DATI PATRIMONIALI

**INV - INVENTARIO DI MUSEO O SOPRINTENDENZA****INVN - Numero** 58AC00119**INVD - Data** 1958**INV - INVENTARIO DI MUSEO O SOPRINTENDENZA****INVN - Numero** R1138**INVD - Data** 1912**LA - ALTRE LOCALIZZAZIONI GEOGRAFICO-AMMINISTRATIVE****TCL - Tipo di localizzazione** luogo di provenienza**PRV - LOCALIZZAZIONE GEOGRAFICO-AMMINISTRATIVA****PRVS - Stato** Italia**PRVR - Regione** Lombardia**PRVP - Provincia** BG**PRVC - Comune** Bergamo**PRC - COLLOCAZIONE SPECIFICA****PRCM - Denominazione  
raccolta** Collezione privata Secco Suardo Leonino**PRD - DATA****PRDI - Data ingresso** 1810**LA - ALTRE LOCALIZZAZIONI GEOGRAFICO-AMMINISTRATIVE****TCL - Tipo di localizzazione** luogo di provenienza**PRV - LOCALIZZAZIONE GEOGRAFICO-AMMINISTRATIVA****PRVS - Stato** Italia**PRVR - Regione** Lombardia**PRVP - Provincia** BG**PRVC - Comune** Bergamo**PRC - COLLOCAZIONE SPECIFICA****PRCM - Denominazione  
raccolta** Collezione privata Marenzi Andrea**PRD - DATA****PRDI - Data ingresso** 1891/ante**PRDU - Data uscita** 1891**LA - ALTRE LOCALIZZAZIONI GEOGRAFICO-AMMINISTRATIVE****TCL - Tipo di localizzazione** luogo di provenienza**PRV - LOCALIZZAZIONE GEOGRAFICO-AMMINISTRATIVA****PRVS - Stato** Italia**PRVR - Regione** Lombardia**PRVP - Provincia** BG**PRVC - Comune** Bergamo**PRC - COLLOCAZIONE SPECIFICA****PRCM - Denominazione  
raccolta** Collezione privata Marenzi Giovanni Giacomo**PRD - DATA****PRDI - Data ingresso** 1891

PRDU - Data uscita	1912
<b>LA - ALTRE LOCALIZZAZIONI GEOGRAFICO-AMMINISTRATIVE</b>	
TCL - Tipo di localizzazione	luogo di provenienza
<b>PRV - LOCALIZZAZIONE GEOGRAFICO-AMMINISTRATIVA</b>	
PRVS - Stato	Italia
PRVR - Regione	Lombardia
PRVP - Provincia	BS
PRVC - Comune	Torbiato
<b>PRC - COLLOCAZIONE SPECIFICA</b>	
PRCM - Denominazione raccolta	Collezione privata Marenzi Giacomo
<b>PRD - DATA</b>	
PRDI - Data ingresso	1912
PRDU - Data uscita	1921
<b>LA - ALTRE LOCALIZZAZIONI GEOGRAFICO-AMMINISTRATIVE</b>	
TCL - Tipo di localizzazione	luogo di provenienza
<b>PRV - LOCALIZZAZIONE GEOGRAFICO-AMMINISTRATIVA</b>	
PRVS - Stato	Italia
PRVR - Regione	Lombardia
PRVP - Provincia	BG
PRVC - Comune	Bergamo
<b>PRC - COLLOCAZIONE SPECIFICA</b>	
PRCM - Denominazione raccolta	Collezione privata Marenzi Giovanni
<b>PRD - DATA</b>	
PRDU - Data uscita	1921
<b>LA - ALTRE LOCALIZZAZIONI GEOGRAFICO-AMMINISTRATIVE</b>	
TCL - Tipo di localizzazione	luogo di provenienza
<b>PRV - LOCALIZZAZIONE GEOGRAFICO-AMMINISTRATIVA</b>	
PRVS - Stato	Italia
PRVR - Regione	Lombardia
PRVP - Provincia	BG
PRVC - Comune	Bergamo
<b>PRC - COLLOCAZIONE SPECIFICA</b>	
PRCM - Denominazione raccolta	Collezione privata Delmati Marenzi Isabella
<b>PRD - DATA</b>	
PRDI - Data ingresso	1921
PRDU - Data uscita	1926
<b>DT - CRONOLOGIA</b>	
<b>DTZ - CRONOLOGIA GENERICA</b>	
DTZG - Secolo	sec. XVII
<b>DTS - CRONOLOGIA SPECIFICA</b>	

<b>DTSI - Da</b>	1660
<b>DTSF - A</b>	1670
<b>DTM - Motivazione cronologia</b>	bibliografia
<b>AU - DEFINIZIONE CULTURALE</b>	
<b>AUT - AUTORE</b>	
<b>AUTM - Motivazione dell'attribuzione</b>	firma
<b>AUTN - Nome scelto</b>	Baschenis Evaristo
<b>AUTA - Dati anagrafici</b>	1617/ 1677
<b>AUTH - Sigla per citazione</b>	10000183
<b>MT - DATI TECNICI</b>	
<b>MTC - Materia e tecnica</b>	olio su tela
<b>MIS - MISURE</b>	
<b>MISU - Unita'</b>	cm
<b>MISA - Altezza</b>	88,6
<b>MISL - Larghezza</b>	114,7
<b>CO - CONSERVAZIONE</b>	
<b>STC - STATO DI CONSERVAZIONE</b>	
<b>STCC - Stato di conservazione</b>	buono
<b>STCS - Indicazioni specifiche</b>	Pellicola pittorica: difetti di adesione; ritocchi (abrasioni e lacune nel settore sinistro). Vernice: opacizzata
<b>RS - RESTAURI</b>	
<b>RST - RESTAURI</b>	
<b>RSTD - Data</b>	1930 (?)
<b>RST - RESTAURI</b>	
<b>RSTD - Data</b>	1983
<b>DA - DATI ANALITICI</b>	
<b>DES - DESCRIZIONE</b>	
<b>DESO - Indicazioni sull'oggetto</b>	NR
<b>DESI - Codifica Iconclass</b>	NR
<b>DESS - Indicazioni sul soggetto</b>	Mobilia. tavolo. Oggetti: libri; foglio con notazione musicale; calamaio; cofanetto; tenda broccata. Strumenti musicali: arpa; mandora; liuto attiorbato; violino con archetto. Sculture: statuetta con nudo virile in torsione.
<b>ISR - ISCRIZIONI</b>	
<b>ISRS - Tecnica di scrittura</b>	NR
<b>ISRP - Posizione</b>	Al centro, sul bordo del liuto
<b>ISRI - Trascrizione</b>	EVARISTVS BASCHENIS F. BERGOMI
<b>NSC - Notizie storico-critiche</b>	Oggetti collegati: Cucina (Torbiato, BS, Collezione privata). Nel foglio, spartito per la musica vocale: è costituito da quattro pentagrammi invece di sei, e il testo è casuale. Inv. Marenzi: "Altri due con Cornice inverniciata rappresentanti istromentida suono, lire dodeci ... 12 ... ". Andrea Marenzi ereditò l'opera prima del 1891 e la lasciò in eredità a Giovanni Giacomo, quindi passò a Giulio, da lui a

Giovanni che la donò alla Carrara, lasciandola in usufrutto per alcuni anni Isabella Delmati Marenzi. La cornice risale al 1950.

## **TU - CONDIZIONE GIURIDICA E VINCOLI**

### **ACQ - ACQUISIZIONE**

**ACQT - Tipo acquisizione** immissione

**ACQN - Nome** Accademia Carrara

**ACQD - Data acquisizione** 1958

### **CDG - CONDIZIONE GIURIDICA**

**CDGG - Indicazione generica** proprietà Ente pubblico territoriale

**CDGS - Indicazione specifica** Comune di Bergamo

## **DO - FONTI E DOCUMENTI DI RIFERIMENTO**

### **FTA - DOCUMENTAZIONE FOTOGRAFICA**

**FTAX - Genere** documentazione allegata

**FTAP - Tipo** fotografia colore

**FTAN - Codice identificativo** R03 OA-C0050-01390\_01

### **FTA - DOCUMENTAZIONE FOTOGRAFICA**

**FTAX - Genere** documentazione esistente

**FTAP - Tipo** fotografia b/n

**FTAN - Codice identificativo** R03 OA-C0050-01390\_02

**FTAT - Note** datazione foto: 1930

### **FTA - DOCUMENTAZIONE FOTOGRAFICA**

**FTAX - Genere** documentazione esistente

**FTAP - Tipo** fotografia colore

**FTAN - Codice identificativo** R03 OA-C0050-01390\_03

**FTAT - Note** datazione foto: 1930

### **FTA - DOCUMENTAZIONE FOTOGRAFICA**

**FTAX - Genere** documentazione esistente

**FTAP - Tipo** fotografia b/n

**FTAN - Codice identificativo** R03 OA-C0050-01390\_04

**FTAT - Note** Restauro. Datazione foto: 1930

### **FTA - DOCUMENTAZIONE FOTOGRAFICA**

**FTAX - Genere** documentazione esistente

**FTAP - Tipo** fotografia b/n

**FTAN - Codice identificativo** R03 OA-C0050-01390\_05

**FTAT - Note** Durante il restauro; il dossier contiene due stampe fotografiche identiche. Datazione foto: 1983/03/06 ante

### **FNT - FONTI E DOCUMENTI**

**FNTP - Tipo** scheda di restauro

**FNTT - Denominazione** Scheda di restauro

**FNTD - Data** 1983

**FNTN - Nome archivio** Archivio Accademia Carrara

**FNTS - Posizione** NR

<b>FNTI - Codice identificativo</b>	NR
<b>FNT - FONTI E DOCUMENTI</b>	
<b>FNTP - Tipo</b>	inventario
<b>FNTA - Autore</b>	Secco Suardo A. L.
<b>FNTT - Denominazione</b>	Inventario
<b>FNTD - Data</b>	1810
<b>FNTF - Foglio/Carta</b>	n. 718
<b>FNTN - Nome archivio</b>	NR
<b>FNTS - Posizione</b>	NR
<b>FNTI - Codice identificativo</b>	NR
<b>FNT - FONTI E DOCUMENTI</b>	
<b>FNTP - Tipo</b>	NR
<b>FNTT - Denominazione</b>	Legati e Doni
<b>FNTD - Data</b>	1906-1931
<b>FNTN - Nome archivio</b>	NR
<b>FNTS - Posizione</b>	NR
<b>FNTI - Codice identificativo</b>	NR
<b>FNT - FONTI E DOCUMENTI</b>	
<b>FNTP - Tipo</b>	catalogo
<b>FNTT - Denominazione</b>	Catalogo dei quadri esistenti
<b>FNTD - Data</b>	1912-1976
<b>FNTF - Foglio/Carta</b>	n. 1138
<b>FNTN - Nome archivio</b>	NR
<b>FNTS - Posizione</b>	NR
<b>FNTI - Codice identificativo</b>	NR
<b>FNT - FONTI E DOCUMENTI</b>	
<b>FNTP - Tipo</b>	inventario
<b>FNTT - Denominazione</b>	Inventario (ingresso)
<b>FNTD - Data</b>	1976 post
<b>FNTF - Foglio/Carta</b>	n. 1390
<b>FNTN - Nome archivio</b>	NR
<b>FNTS - Posizione</b>	NR
<b>FNTI - Codice identificativo</b>	NR
<b>FNT - FONTI E DOCUMENTI</b>	
<b>FNTP - Tipo</b>	atto notarile
<b>FNTA - Autore</b>	Marenzi G.
<b>FNTT - Denominazione</b>	Testamento
<b>FNTD - Data</b>	1921
<b>FNTN - Nome archivio</b>	NR
<b>FNTS - Posizione</b>	NR
<b>FNTI - Codice identificativo</b>	NR
<b>FNT - FONTI E DOCUMENTI</b>	

<b>FNTP - Tipo</b>	NR
<b>FNTT - Denominazione</b>	Prestiti e depositi diversi
<b>FNTD - Data</b>	1982
<b>FNTN - Nome archivio</b>	Archivio Accademia Carrara
<b>FNTS - Posizione</b>	cat. 2-V
<b>FNTI - Codice identificativo</b>	NR
<b>FNT - FONTI E DOCUMENTI</b>	
<b>FNTP - Tipo</b>	NR
<b>FNTT - Denominazione</b>	Prestiti e depositi diversi
<b>FNTD - Data</b>	1994
<b>FNTN - Nome archivio</b>	Archivio Accademia Carrara
<b>FNTS - Posizione</b>	cat. 2-V
<b>FNTI - Codice identificativo</b>	NR
<b>FNT - FONTI E DOCUMENTI</b>	
<b>FNTP - Tipo</b>	NR
<b>FNTT - Denominazione</b>	Mostre e manifestazioni culturali
<b>FNTD - Data</b>	1996
<b>FNTN - Nome archivio</b>	Archivio Accademia Carrara
<b>FNTS - Posizione</b>	cat. 2-III
<b>FNTI - Codice identificativo</b>	NR
<b>FNT - FONTI E DOCUMENTI</b>	
<b>FNTP - Tipo</b>	NR
<b>FNTT - Denominazione</b>	Prestiti e depositi diversi
<b>FNTD - Data</b>	1999
<b>FNTN - Nome archivio</b>	Archivio Accademia Carrara
<b>FNTS - Posizione</b>	cat. 2-V
<b>FNTI - Codice identificativo</b>	NR
<b>FNT - FONTI E DOCUMENTI</b>	
<b>FNTP - Tipo</b>	elenco
<b>FNTT - Denominazione</b>	Elenco ... Giovanni Marenzi
<b>FNTD - Data</b>	1926
<b>FNTF - Foglio/Carta</b>	n. 128
<b>FNTN - Nome archivio</b>	NR
<b>FNTS - Posizione</b>	NR
<b>FNTI - Codice identificativo</b>	NR
<b>FNT - FONTI E DOCUMENTI</b>	
<b>FNTP - Tipo</b>	inventario
<b>FNTA - Autore</b>	Rossi F.
<b>FNTT - Denominazione</b>	Inventario
<b>FNTD - Data</b>	1992 post
<b>FNTF - Foglio/Carta</b>	n. P1372
<b>FNTN - Nome archivio</b>	NR



<b>FNTS - Posizione</b>	NR
<b>FNTI - Codice identificativo</b>	NR
<b>BIB - BIBLIOGRAFIA</b>	
<b>BIBX - Genere</b>	bibliografia specifica
<b>BIBA - Autore</b>	Accademia Carrara
<b>BIBD - Anno di edizione</b>	1930
<b>BIBH - Sigla per citazione</b>	NR
<b>BIBN - V., pp., nn.</b>	p. 54
<b>BIB - BIBLIOGRAFIA</b>	
<b>BIBX - Genere</b>	bibliografia specifica
<b>BIBA - Autore</b>	Morassi A.
<b>BIBD - Anno di edizione</b>	1934
<b>BIBH - Sigla per citazione</b>	NR
<b>BIBN - V., pp., nn.</b>	p. 28
<b>BIB - BIBLIOGRAFIA</b>	
<b>BIBX - Genere</b>	bibliografia specifica
<b>BIBA - Autore</b>	Accademia Carrara
<b>BIBD - Anno di edizione</b>	1955
<b>BIBH - Sigla per citazione</b>	NR
<b>BIBN - V., pp., nn.</b>	p. 25
<b>BIB - BIBLIOGRAFIA</b>	
<b>BIBX - Genere</b>	bibliografia specifica
<b>BIBA - Autore</b>	Immissione Comune
<b>BIBD - Anno di edizione</b>	1958
<b>BIBH - Sigla per citazione</b>	NR
<b>BIBN - V., pp., nn.</b>	p. 6
<b>BIB - BIBLIOGRAFIA</b>	
<b>BIBX - Genere</b>	bibliografia specifica
<b>BIBA - Autore</b>	Ottino della Chiesa A.
<b>BIBD - Anno di edizione</b>	1964
<b>BIBH - Sigla per citazione</b>	NR
<b>BIBN - V., pp., nn.</b>	p. 69
<b>BIB - BIBLIOGRAFIA</b>	
<b>BIBX - Genere</b>	bibliografia specifica
<b>BIBA - Autore</b>	Russoli F.
<b>BIBD - Anno di edizione</b>	1967
<b>BIBH - Sigla per citazione</b>	NR
<b>BIBN - V., pp., nn.</b>	p. 55
<b>BIB - BIBLIOGRAFIA</b>	
<b>BIBX - Genere</b>	bibliografia specifica
<b>BIBA - Autore</b>	Russoli F.
<b>BIBD - Anno di edizione</b>	1976



BIBH - Sigla per citazione	NR
BIBN - V., pp., nn.	p. 55
BIB - BIBLIOGRAFIA	
BIBX - Genere	bibliografia specifica
BIBA - Autore	Rossi F.
BIBD - Anno di edizione	1979
BIBH - Sigla per citazione	NR
BIBN - V., pp., nn.	p. 295
BIB - BIBLIOGRAFIA	
BIBX - Genere	bibliografia specifica
BIBA - Autore	Rossi F.
BIBD - Anno di edizione	1981
BIBH - Sigla per citazione	NR
BIBN - V., pp., nn.	p. 35
BIB - BIBLIOGRAFIA	
BIBX - Genere	bibliografia specifica
BIBA - Autore	NR
BIBD - Anno di edizione	1984
BIBH - Sigla per citazione	NR
BIBN - V., pp., nn.	p. 42
BIB - BIBLIOGRAFIA	
BIBX - Genere	bibliografia specifica
BIBA - Autore	Rossi F.
BIBD - Anno di edizione	1987
BIBH - Sigla per citazione	NR
BIBN - V., pp., nn.	p. 54
BIB - BIBLIOGRAFIA	
BIBX - Genere	bibliografia specifica
BIBA - Autore	Rossi F.
BIBD - Anno di edizione	1988
BIBH - Sigla per citazione	NR
BIBN - V., pp., nn.	p. 15
BIB - BIBLIOGRAFIA	
BIBX - Genere	bibliografia specifica
BIBA - Autore	Rossi F.
BIBD - Anno di edizione	1991
BIBH - Sigla per citazione	NR
BIBN - V., pp., nn.	p. 42
BIB - BIBLIOGRAFIA	
BIBX - Genere	bibliografia specifica
BIBA - Autore	Arte da Bergamo
BIBD - Anno di edizione	1994

<b>BIBH - Sigla per citazione</b>	NR
<b>BIBN - V., pp., nn.</b>	p. 37
<b>BIB - BIBLIOGRAFIA</b>	
<b>BIBX - Genere</b>	bibliografia specifica
<b>BIBA - Autore</b>	Evaristo Baschenis
<b>BIBD - Anno di edizione</b>	1996
<b>BIBH - Sigla per citazione</b>	NR
<b>BIBN - V., pp., nn.</b>	pp. 156-157 (De Pascale Enrico)
<b>BIB - BIBLIOGRAFIA</b>	
<b>BIBX - Genere</b>	bibliografia specifica
<b>BIBA - Autore</b>	Natura morta
<b>BIBD - Anno di edizione</b>	1999
<b>BIBH - Sigla per citazione</b>	NR
<b>BIBN - V., pp., nn.</b>	pp. 140-141
<b>MST - MOSTRE</b>	
<b>MSTT - Titolo</b>	Italian Still-Life Paintings from Three Centuries
<b>MSTL - Luogo</b>	New York, National Academy of Design, , 1983
<b>MSTD - Data</b>	NR
<b>MST - MOSTRE</b>	
<b>MSTT - Titolo</b>	Italian Still-Life Paintings from Three Centuries
<b>MSTL - Luogo</b>	Tulsa, Philbrook Art Center, , 1983
<b>MSTD - Data</b>	NR
<b>MST - MOSTRE</b>	
<b>MSTT - Titolo</b>	Italian Still-Life Paintings from Three Centuries
<b>MSTL - Luogo</b>	Dayton, Art Institute, , 1983
<b>MSTD - Data</b>	NR
<b>MST - MOSTRE</b>	
<b>MSTT - Titolo</b>	Arte da Bergamo
<b>MSTL - Luogo</b>	Roma, Arciconfraternita dei Bergamaschi, , 1994
<b>MSTD - Data</b>	NR
<b>MST - MOSTRE</b>	
<b>MSTT - Titolo</b>	Evaristo Baschenis e la natura morta in Europa
<b>MSTL - Luogo</b>	Bergamo, Accademia Carrara - GAMC, , 1996
<b>MSTD - Data</b>	NR
<b>MST - MOSTRE</b>	
<b>MSTT - Titolo</b>	Natura morta lombarda
<b>MSTL - Luogo</b>	Milano, Palazzo Reale, , 1999
<b>MSTD - Data</b>	NR
<b>AD - ACCESSO AI DATI</b>	
<b>ADS - SPECIFICHE DI ACCESSO AI DATI</b>	
<b>ADSP - Profilo di accesso</b>	1
<b>ADSM - Motivazione</b>	scheda contenente dati liberamente accessibili

**CM - COMPILAZIONE****CMP - COMPILAZIONE**

<b>CMPD - Data</b>	1999
<b>CMPN - Nome</b>	Trichies, Silvia
<b>FUR - Funzionario responsabile</b>	Rossi, Francesco
<b>FUR - Funzionario responsabile</b>	Valagussa, Giovanni

**AGG - AGGIORNAMENTO - REVISIONE**

<b>AGGD - Data</b>	1997
<b>AGGN - Nome</b>	Trichies, Silvia
<b>AGGE - Ente</b>	Accademia Carrara
<b>AGGF - Funzionario responsabile</b>	Valagussa, Giovanni

**AGG - AGGIORNAMENTO - REVISIONE**

<b>AGGD - Data</b>	1999
<b>AGGN - Nome</b>	Fava Cristina, Trichies Silvia
<b>AGGE - Ente</b>	Accademia Carrara
<b>AGGF - Funzionario responsabile</b>	Valagussa, Giovanni

**AGG - AGGIORNAMENTO - REVISIONE**

<b>AGGD - Data</b>	1999
<b>AGGN - Nome</b>	Trichies, Silvia
<b>AGGE - Ente</b>	Accademia Carrara
<b>AGGF - Funzionario responsabile</b>	Valagussa, Giovanni

**AGG - AGGIORNAMENTO - REVISIONE**

<b>AGGD - Data</b>	2001
<b>AGGN - Nome</b>	Trichies, Silvia
<b>AGGE - Ente</b>	Accademia Carrara
<b>AGGF - Funzionario responsabile</b>	Valagussa, Giovanni

**AGG - AGGIORNAMENTO - REVISIONE**

<b>AGGD - Data</b>	2004
<b>AGGN - Nome</b>	Cazzola, Isabella
<b>AGGE - Ente</b>	Accademia Carrara
<b>AGGF - Funzionario responsabile</b>	Valagussa, Giovanni

**AGG - AGGIORNAMENTO - REVISIONE**

<b>AGGD - Data</b>	2006
<b>AGGN - Nome</b>	Civai, Alessandra
<b>AGGE - Ente</b>	Accademia Carrara
<b>AGGF - Funzionario responsabile</b>	Valagussa, Giovanni

**AGG - AGGIORNAMENTO - REVISIONE**

<b>AGGD - Data</b>	2006
<b>AGGN - Nome</b>	Muzzin, Silvia
<b>AGGE - Ente</b>	Accademia Carrara
<b>AGGF - Funzionario responsabile</b>	Valagussa, Giovanni

**AN - ANNOTAZIONI****OSS - Osservazioni**

In relazioni manca la compilazione degli ultimi due campi. Va verificato se il dipinto subì un restauro nel 1930 Stime: ...1994: 800.000.000, lire italiane (assicurazione); 1996: 600.000.000, lire italiane (assicurazione); 1999: 800.000.000, lire italiane (assicurazione). ||Bibliografia: BIANCALE Michele, 1912, p. 344; Italian Sill Life Paintings, 1983, p. 72; ROSCI Marco 1985, p. 7, 76; ||<CONV302> ALS=1891 ante, Perito ignoto, Lire, 6, ass."; "1983, Perito ignoto, dollari, 150000, ass...||<CONV302> REL(1) =Composizione simile (statuetta), Baschenis Evaristo, Strumenti musicali, Rotterdam, Boymans-van Beuningen Museum||<CONV302> REL(2)=Variante della bottega di Baschenis Evaristo, Strumenti musicali, Stockholm, Galerie Morgan||<CONV302> REL(3)=Variante dello stesso autore, Strumenti musicali, Bergamo, Collezione privata||<CONV302> REL(4)=Variante della bottega di Baschenis Evaristo, Strumenti musicali, Bissone, Collezione Tencalla||<CONV302> REL(5)=Variante della cerchia di Baschenis Evaristo, Strumenti musicali, Bergamo, Collezione privata||<CONV302> REL(6)=Variante di ambito bergamasco, Strumenti musicali, Boston, Museum of Fine Art||<CONV302> REL(7)=Variante di ambito bergamasco, Strumenti musicali, Marne, Collezione Colleoni||<CONV302> REL(8)=Variante della bottega di Baschenis Evaristo, Strumenti musicali, Monza, Collezione privata||<CONV302> REL(9)=Variante di ambito bergamasco, Strumenti musicali, Gromo (BG), Collezione Gelmini||<CONV302> REL(10)=Variante di ambito bergamasco, Strumenti musicali, Pedrengo (BG), Collezione Mascheretti