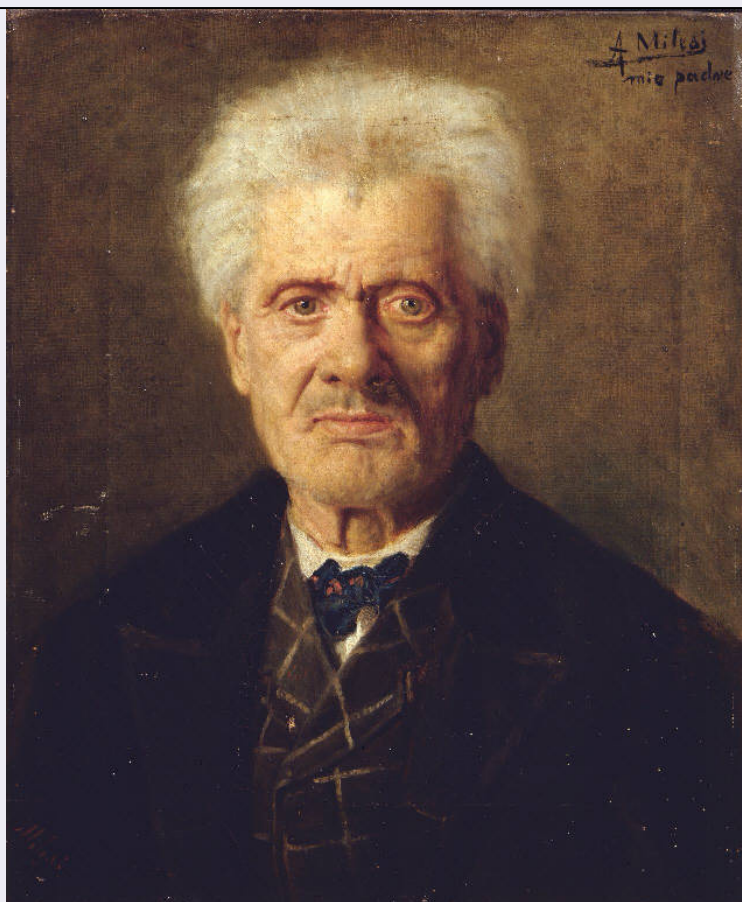


SCHEDA



CD - CODICI

TSK - Tipo Scheda OA

LIR - Livello ricerca P

NCT - CODICE UNIVOCO

NCTR - Codice regione 03

NCTN - Numero catalogo generale 00644010

ESC - Ente schedatore R03

ECP - Ente competente S27

OG - OGGETTO

OGT - OGGETTO

OGTD - Definizione dipinto

SGT - SOGGETTO

SGTI - Identificazione Ritratto dell'anziano padre di Alessandro Milesi

LC - LOCALIZZAZIONE GEOGRAFICO-AMMINISTRATIVA

PVC - LOCALIZZAZIONE GEOGRAFICO-AMMINISTRATIVA ATTUALE

PVCS - Stato Italia

PVCR - Regione Lombardia

PVCP - Provincia BG

PVCC - Comune Bergamo

LDC - COLLOCAZIONE SPECIFICA

LDCT - Tipologia museo

LDCN - Denominazione	Accademia Carrara
LDCU - Denominazione spazio viabilistico	Piazza Giacomo Carrara, 82
LDCM - Denominazione raccolta	Accademia Carrara - Museo
LDCS - Specifiche	Sala 22, parete ovest, appeso a parete

UB - UBICAZIONE E DATI PATRIMONIALI

INV - INVENTARIO DI MUSEO O SOPRINTENDENZA

INVN - Numero	58AC00591
INVD - Data	1958

INV - INVENTARIO DI MUSEO O SOPRINTENDENZA

INVN - Numero	R1370
INVD - Data	1912

LA - ALTRE LOCALIZZAZIONI GEOGRAFICO-AMMINISTRATIVE

TCL - Tipo di localizzazione luogo di provenienza

PRV - LOCALIZZAZIONE GEOGRAFICO-AMMINISTRATIVA

PRVR - Regione	NR
PRVP - Provincia	NR
PRVC - Comune	NR

PRC - COLLOCAZIONE SPECIFICA

PRCM - Denominazione raccolta	Collezione privata Milesi Antonietta e Lina
--------------------------------------	---

PRD - DATA

PRDU - Data uscita	1952
---------------------------	------

DT - CRONOLOGIA

DTZ - CRONOLOGIA GENERICA

DTZG - Secolo	secc. XIX/ XX
----------------------	---------------

DTS - CRONOLOGIA SPECIFICA

DTSI - Da	1895
DTSF - A	1905
DTM - Motivazione cronologia	bibliografia

AU - DEFINIZIONE CULTURALE

AUT - AUTORE

AUTM - Motivazione dell'attribuzione	firma
AUTN - Nome scelto	Milesi Alessandro
AUTA - Dati anagrafici	1856/ 1945
AUTH - Sigla per citazione	10000487

MT - DATI TECNICI

MTC - Materia e tecnica olio su tela

MIS - MISURE

MISU - Unita'	cm
MISA - Altezza	46

MISL - Larghezza	38
CO - CONSERVAZIONE	
STC - STATO DI CONSERVAZIONE	
STCC - Stato di conservazione	discreto
DA - DATI ANALITICI	
DES - DESCRIZIONE	
DESO - Indicazioni sull'oggetto	NR
DESI - Codifica Iconclass	NR
DESS - Indicazioni sul soggetto	Ritratti: padre di Alessandro Milesi.
TU - CONDIZIONE GIURIDICA E VINCOLI	
ACQ - ACQUISIZIONE	
ACQT - Tipo acquisizione	immissione
ACQN - Nome	Accademia Carrara
ACQD - Data acquisizione	1958
CDG - CONDIZIONE GIURIDICA	
CDGG - Indicazione generica	proprietà Ente pubblico territoriale
CDGS - Indicazione specifica	Comune di Bergamo
DO - FONTI E DOCUMENTI DI RIFERIMENTO	
FTA - DOCUMENTAZIONE FOTOGRAFICA	
FTAX - Genere	documentazione allegata
FTAP - Tipo	fotografia b/n
FTAN - Codice identificativo	R03 OA-C0050-01433_01
BIB - BIBLIOGRAFIA	
BIBX - Genere	bibliografia specifica
BIBA - Autore	Immissione Comune
BIBD - Anno di edizione	1958
BIBH - Sigla per citazione	NR
BIBN - V., pp., nn.	p. 13
AD - ACCESSO AI DATI	
ADS - SPECIFICHE DI ACCESSO AI DATI	
ADSP - Profilo di accesso	1
ADSM - Motivazione	scheda contenente dati liberamente accessibili
CM - COMPILAZIONE	
CMP - COMPILAZIONE	
CMPD - Data	2001
CMPN - Nome	Trichies, Silvia
FUR - Funzionario responsabile	Rossi, Francesco
FUR - Funzionario	

responsabile	Valagussa, Giovanni
AGG - AGGIORNAMENTO - REVISIONE	
AGGD - Data	2006
AGGN - Nome	Civai, Alessandra
AGGE - Ente	Accademia Carrara
AGGF - Funzionario responsabile	Valagussa, Giovanni
AGG - AGGIORNAMENTO - REVISIONE	
AGGD - Data	2006
AGGN - Nome	Muzzin, Silvia
AGGE - Ente	Accademia Carrara
AGGF - Funzionario responsabile	Valagussa, Giovanni