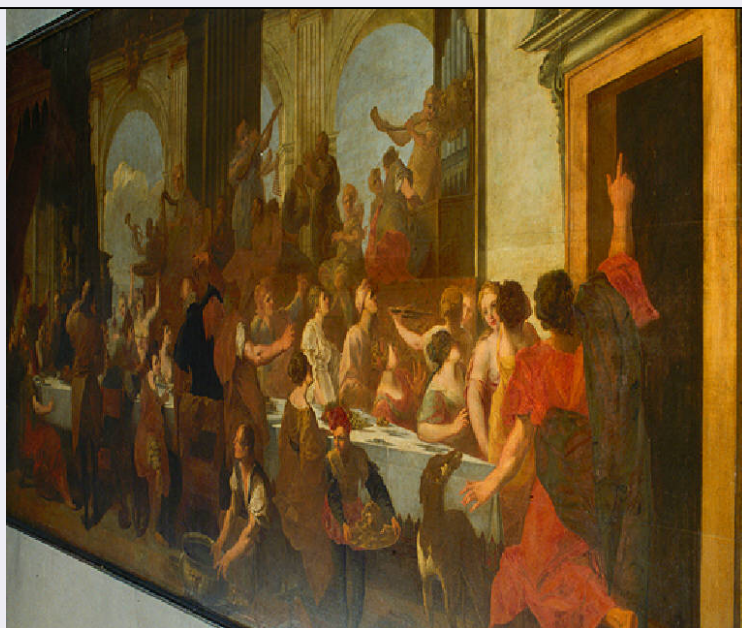


SCHEDA



CD - CODICI

TSK - Tipo Scheda OA

LIR - Livello ricerca I

NCT - CODICE UNIVOCO

NCTR - Codice regione 03

NCTN - Numero catalogo generale 02122667

ESC - Ente schedatore R03

ECP - Ente competente S23

OG - OGGETTO

OGT - OGGETTO

OGTD - Definizione dipinto

OGTV - Identificazione opera isolata

SGT - SOGGETTO

SGTI - Identificazione Convito di Baldassarre

LC - LOCALIZZAZIONE GEOGRAFICO-AMMINISTRATIVA

PVC - LOCALIZZAZIONE GEOGRAFICO-AMMINISTRATIVA ATTUALE

PVCS - Stato Italia

PVCR - Regione Lombardia

PVCP - Provincia BS

PVCC - Comune Brescia

LDC - COLLOCAZIONE SPECIFICA

LDCT - Tipologia palazzo

LDCN - Denominazione Palazzo Martinengo da Barco

LDCU - Denominazione spazio viabilistico Via Martinengo da Barco, 1

LDCM - Denominazione raccolta Musei Civici d'Arte e Storia

LDCS - Specifiche

Pinacoteca Tosio Martinengo, Sezione dipinti, scalone d'uscita, parete ovest

UB - UBICAZIONE E DATI PATRIMONIALI**INV - INVENTARIO DI MUSEO O SOPRINTENDENZA****INVN - Numero**

11

INVD - Data

1988

DT - CRONOLOGIA**DTZ - CRONOLOGIA GENERICA****DTZG - Secolo**

sec. XVIII

DTZS - Frazione di secolo

primo quarto

DTS - CRONOLOGIA SPECIFICA**DTSI - Da**

1700

DTSV - Validita'

post

DTSF - A

1724

DTSL - Validita'

ante

DTM - Motivazione cronologia

bibliografia

AU - DEFINIZIONE CULTURALE**AUT - AUTORE****AUTM - Motivazione dell'attribuzione**

NR (recupero pregresso)

AUTN - Nome scelto

Tortelli Giuseppe

AUTA - Dati anagrafici

1662/ 1738 post

AUTH - Sigla per citazione

10000551

MT - DATI TECNICI**MTC - Materia e tecnica**

olio su tela

MIS - MISURE**MISU - Unita'**

cm

MISA - Altezza

408

MISL - Larghezza

790

CO - CONSERVAZIONE**STC - STATO DI CONSERVAZIONE****STCC - Stato di conservazione**

buono

DA - DATI ANALITICI**DES - DESCRIZIONE****DESO - Indicazioni sull'oggetto**

Entro una vasta sala aperta sullo sfondo con archi di un porticato, Baldassarre, in piedi a sinistra di fronte al tavolo di un affollato banchetto, alza lo sguardo verso il lato opposto della sala dove una mano uscente da una nuvola scrive tre parole sulla parete. Gli astanti e i cortigiani hanno espressioni impaurite e gesti concitati. La numerosa servitù reca ricche stoviglie di oro e argento.

DESI - Codifica Iconclass

NR

DESS - Indicazioni sul soggetto

NR

ISR - ISCRIZIONI

ISRS - Tecnica di scrittura	NR
ISRP - Posizione	in alto a destra
ISRI - Trascrizione	MANE. THECEL. PHARES
TU - CONDIZIONE GIURIDICA E VINCOLI	
ACQ - ACQUISIZIONE	
ACQT - Tipo acquisizione	Dono
ACQN - Nome	Mangiante fratelli
ACQD - Data acquisizione	1890
CDG - CONDIZIONE GIURIDICA	
CDGG - Indicazione generica	proprietà Ente pubblico territoriale
CDGS - Indicazione specifica	Comune di Brescia
CDGI - Indirizzo	Brescia, Via Tosio, 8
DO - FONTI E DOCUMENTI DI RIFERIMENTO	
FTA - DOCUMENTAZIONE FOTOGRAFICA	
FTAX - Genere	documentazione allegata
FTAP - Tipo	fotografia digitale
FTAN - Codice identificativo	R03 OA-D0090-00011_01
FNT - FONTI E DOCUMENTI	
FNTP - Tipo	repertorio
FNTT - Denominazione	Inventario generale
FNTD - Data	1950
FNTF - Foglio/Carta	p. 11
FNTN - Nome archivio	Brescia, Archivio Musei Arte e Storia
FNTS - Posizione	NR
FNTI - Codice identificativo	NR
BIB - BIBLIOGRAFIA	
BIBX - Genere	bibliografia specifica
BIBA - Autore	Elenco opere
BIBD - Anno di edizione	1940
BIBH - Sigla per citazione	NR
BIBN - V., pp., nn.	p. 4
BIB - BIBLIOGRAFIA	
BIBX - Genere	bibliografia specifica
BIBA - Autore	Nicodemi G.
BIBD - Anno di edizione	1927
BIBH - Sigla per citazione	NR
BIBN - V., pp., nn.	p. 17
BIB - BIBLIOGRAFIA	
BIBX - Genere	bibliografia specifica
BIBA - Autore	Panazza G.
BIBD - Anno di edizione	1959

BIBH - Sigla per citazione	NR
BIBN - V., pp., nn.	p. 75
BIB - BIBLIOGRAFIA	
BIBX - Genere	bibliografia specifica
BIBA - Autore	Panazza G.
BIBD - Anno di edizione	1973
BIBH - Sigla per citazione	NR
BIBN - V., pp., nn.	p. 75
BIB - BIBLIOGRAFIA	
BIBX - Genere	bibliografia specifica
BIBA - Autore	Passamani B.
BIBD - Anno di edizione	1988
BIBH - Sigla per citazione	NR
BIBN - V., pp., nn.	p. 14
BIB - BIBLIOGRAFIA	
BIBX - Genere	bibliografia specifica
BIBA - Autore	Pittura Brescia
BIBD - Anno di edizione	1935
BIBH - Sigla per citazione	NR
BIBN - V., pp., nn.	p. 78
AD - ACCESSO AI DATI	
ADS - SPECIFICHE DI ACCESSO AI DATI	
ADSP - Profilo di accesso	1
ADSM - Motivazione	scheda contenente dati liberamente accessibili
CM - COMPILAZIONE	
CMP - COMPILAZIONE	
CMPD - Data	1991
CMPN - Nome	Basta, C.
FUR - Funzionario responsabile	Pacia, A.
AGG - AGGIORNAMENTO - REVISIONE	
AGGD - Data	2003
AGGN - Nome	Giuffredi, L.
AGGF - Funzionario responsabile	NR