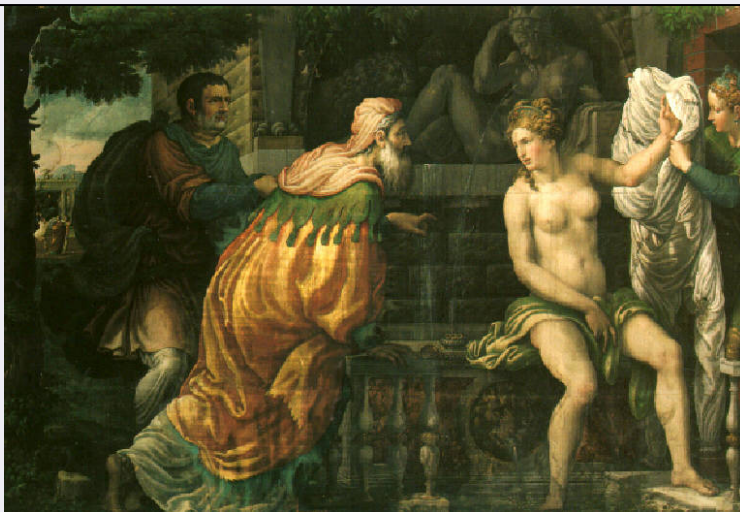


# SCHEDA



## CD - CODICI

TSK - Tipo Scheda	OA
LIR - Livello ricerca	I
<b>NCT - CODICE UNIVOCO</b>	
NCTR - Codice regione	03
NCTN - Numero catalogo generale	02122670
ESC - Ente schedatore	R03
ECP - Ente competente	S23

## OG - OGGETTO

### OGT - OGGETTO

OGTD - Definizione	dipinto
OGTV - Identificazione	opera isolata

### SGT - SOGGETTO

SGTI - Identificazione	Susanna e i vecchioni
------------------------	-----------------------

## LC - LOCALIZZAZIONE GEOGRAFICO-AMMINISTRATIVA

### PVC - LOCALIZZAZIONE GEOGRAFICO-AMMINISTRATIVA ATTUALE

PVCS - Stato	Italia
PVCR - Regione	Lombardia
PVCP - Provincia	BS
PVCC - Comune	Brescia

### LDC - COLLOCAZIONE SPECIFICA

LDCT - Tipologia	palazzo
LDCN - Denominazione	Palazzo Martinengo da Barco
LDCU - Denominazione spazio viabilistico	Via Martinengo da Barco, 1
LDCM - Denominazione raccolta	Musei Civici d'Arte e Storia
LDCS - Specifiche	Pinacoteca Tosio Martinengo, Sezione dipinti, sala 13, parete sud

## UB - UBICAZIONE E DATI PATRIMONIALI

**INV - INVENTARIO DI MUSEO O SOPRINTENDENZA**

<b>INVN - Numero</b>	14
<b>INVD - Data</b>	1988

**DT - CRONOLOGIA****DTZ - CRONOLOGIA GENERICA**

<b>DTZG - Secolo</b>	sec. XVI
<b>DTZS - Frazione di secolo</b>	secondo quarto

**DTS - CRONOLOGIA SPECIFICA**

<b>DTSI - Da</b>	1525
<b>DTSV - Validita'</b>	post
<b>DTSF - A</b>	1549
<b>DTSL - Validita'</b>	ante
<b>DTM - Motivazione cronologia</b>	documentazione

**AU - DEFINIZIONE CULTURALE****AUT - AUTORE**

<b>AUTM - Motivazione dell'attribuzione</b>	NR (recupero pregresso)
<b>AUTN - Nome scelto</b>	Campi Antonio
<b>AUTA - Dati anagrafici</b>	1523/ 1587
<b>AUTH - Sigla per citazione</b>	10000553
<b>AAT - Altre attribuzioni</b>	I Campi
<b>AAT - Altre attribuzioni</b>	Del Campi
<b>AAT - Altre attribuzioni</b>	Campi Giulio e Campi Antonio

**MT - DATI TECNICI**

<b>MTC - Materia e tecnica</b>	tempera su tela
--------------------------------	-----------------

**MIS - MISURE**

<b>MISU - Unita'</b>	cm
<b>MISA - Altezza</b>	189,5
<b>MISL - Larghezza</b>	283,5

**CO - CONSERVAZIONE****STC - STATO DI CONSERVAZIONE**

<b>STCC - Stato di conservazione</b>	discreto
<b>STCS - Indicazioni specifiche</b>	Supporto con fodera, pellicola pittorica con estese macchie di umidità, sporco

**DA - DATI ANALITICI****DES - DESCRIZIONE**

<b>DESO - Indicazioni sull'oggetto</b>	In primo piano a destra Susanna seminuda, seduta ad una fontana con sculture e decorazioni, riceve la veste dalla serva all'estrema destra. A sinistra della fonte due vecchioni la osservano. Nel fondo a sinistra, in lontananza, architettura classicheggiante con cinque figure.
<b>DESI - Codifica Iconclass</b>	NR
<b>DESS - Indicazioni sul soggetto</b>	NR

**TU - CONDIZIONE GIURIDICA E VINCOLI****ACQ - ACQUISIZIONE**

<b>ACQT - Tipo acquisizione</b>	Deposito
<b>ACQN - Nome</b>	Palazzo della Loggia, Brescia
<b>ACQD - Data acquisizione</b>	1854

**CDG - CONDIZIONE GIURIDICA**

<b>CDGG - Indicazione generica</b>	proprietà Ente pubblico territoriale
<b>CDGS - Indicazione specifica</b>	Comune di Brescia
<b>CDGI - Indirizzo</b>	Brescia, Via Tosio, 8

**DO - FONTI E DOCUMENTI DI RIFERIMENTO****FTA - DOCUMENTAZIONE FOTOGRAFICA**

<b>FTAX - Genere</b>	documentazione allegata
<b>FTAP - Tipo</b>	fotografia colore
<b>FTAN - Codice identificativo</b>	R03 OA-D0090-00014_01

**FTA - DOCUMENTAZIONE FOTOGRAFICA**

<b>FTAX - Genere</b>	documentazione esistente
<b>FTAP - Tipo</b>	fotografia b/n
<b>FTAN - Codice identificativo</b>	R03 OA-D0090-00014_02

**FTA - DOCUMENTAZIONE FOTOGRAFICA**

<b>FTAX - Genere</b>	documentazione esistente
<b>FTAP - Tipo</b>	fotografia colore
<b>FTAN - Codice identificativo</b>	R03 OA-D0090-00014_03

**FNT - FONTI E DOCUMENTI**

<b>FNTP - Tipo</b>	repertorio
<b>FNTA - Autore</b>	Castellini T.
<b>FNTT - Denominazione</b>	Catalogo dei quadri, sculture, stampe, ed altri oggetti d'arte, conservati nella civica Pinacoteca Tosio
<b>FNTD - Data</b>	1868
<b>FNTF - Foglio/Carta</b>	p. 21
<b>FNTN - Nome archivio</b>	Brescia, Archivio Musei Arte e Storia
<b>FNTS - Posizione</b>	NR
<b>FNTI - Codice identificativo</b>	NR

**FNT - FONTI E DOCUMENTI**

<b>FNTP - Tipo</b>	repertorio
<b>FNTA - Autore</b>	Ariassi G.
<b>FNTT - Denominazione</b>	Catalogo di tutte le opere d'Arti belle esistenti nella Pinacoteca Tosio di proprietà del Municipio di Brescia. Ordinato secondo la collocazione dei lavori d'arte del 1857
<b>FNTD - Data</b>	1896
<b>FNTF - Foglio/Carta</b>	p. 1
<b>FNTN - Nome archivio</b>	Brescia, Archivio Musei Arte e Storia
<b>FNTS - Posizione</b>	NR

<b>FNTI - Codice identificativo</b>	NR
<b>FNT - FONTI E DOCUMENTI</b>	
<b>FNTP - Tipo</b>	repertorio
<b>FNTT - Denominazione</b>	Inventario generale
<b>FNTD - Data</b>	1950
<b>FNTF - Foglio/Carta</b>	num. 14
<b>FNTN - Nome archivio</b>	Brescia, Archivio Musei Arte e Storia
<b>FNTS - Posizione</b>	NR
<b>FNTI - Codice identificativo</b>	NR
<b>BIB - BIBLIOGRAFIA</b>	
<b>BIBX - Genere</b>	bibliografia specifica
<b>BIBA - Autore</b>	Averoldo G. A.
<b>BIBD - Anno di edizione</b>	1700
<b>BIBH - Sigla per citazione</b>	NR
<b>BIBN - V., pp., nn.</b>	pp. 58-62
<b>BIB - BIBLIOGRAFIA</b>	
<b>BIBX - Genere</b>	bibliografia specifica
<b>BIBA - Autore</b>	Brognoli P.
<b>BIBD - Anno di edizione</b>	1826
<b>BIBH - Sigla per citazione</b>	NR
<b>BIBN - V., pp., nn.</b>	p. 60
<b>BIB - BIBLIOGRAFIA</b>	
<b>BIBX - Genere</b>	bibliografia specifica
<b>BIBA - Autore</b>	Campi cultura
<b>BIBD - Anno di edizione</b>	1985
<b>BIBH - Sigla per citazione</b>	NR
<b>BIBN - V., pp., nn.</b>	p. 136
<b>BIB - BIBLIOGRAFIA</b>	
<b>BIBX - Genere</b>	bibliografia specifica
<b>BIBA - Autore</b>	[Carboni G. B.]
<b>BIBD - Anno di edizione</b>	1760
<b>BIBH - Sigla per citazione</b>	NR
<b>BIBN - V., pp., nn.</b>	pp. 17-18
<b>BIB - BIBLIOGRAFIA</b>	
<b>BIBX - Genere</b>	bibliografia specifica
<b>BIBA - Autore</b>	Elenco opere
<b>BIBD - Anno di edizione</b>	1940
<b>BIBH - Sigla per citazione</b>	NR
<b>BIBN - V., pp., nn.</b>	p. 4
<b>BIB - BIBLIOGRAFIA</b>	
<b>BIBX - Genere</b>	bibliografia specifica
<b>BIBA - Autore</b>	Maccarinelli F.

<b>BIBD - Anno di edizione</b>	1959
<b>BIBH - Sigla per citazione</b>	NR
<b>BIBN - V., pp., nn.</b>	pp. 79-80
<b>BIB - BIBLIOGRAFIA</b>	
<b>BIBX - Genere</b>	bibliografia specifica
<b>BIBA - Autore</b>	Nicodemi G.
<b>BIBD - Anno di edizione</b>	1927
<b>BIBH - Sigla per citazione</b>	NR
<b>BIBN - V., pp., nn.</b>	p. 18
<b>BIB - BIBLIOGRAFIA</b>	
<b>BIBX - Genere</b>	bibliografia specifica
<b>BIBA - Autore</b>	Nicoli Cristiani F.
<b>BIBD - Anno di edizione</b>	1807
<b>BIBH - Sigla per citazione</b>	NR
<b>BIBN - V., pp., nn.</b>	pp. 13-15
<b>BIB - BIBLIOGRAFIA</b>	
<b>BIBX - Genere</b>	bibliografia specifica
<b>BIBA - Autore</b>	[Odorici F.]
<b>BIBD - Anno di edizione</b>	1854
<b>BIBH - Sigla per citazione</b>	NR
<b>BIBN - V., pp., nn.</b>	p. 5
<b>BIB - BIBLIOGRAFIA</b>	
<b>BIBX - Genere</b>	bibliografia specifica
<b>BIBA - Autore</b>	[Odorici F.]
<b>BIBD - Anno di edizione</b>	1863
<b>BIBH - Sigla per citazione</b>	NR
<b>BIBN - V., pp., nn.</b>	p. 6
<b>BIB - BIBLIOGRAFIA</b>	
<b>BIBX - Genere</b>	bibliografia specifica
<b>BIBA - Autore</b>	Paglia F.
<b>BIBD - Anno di edizione</b>	1967
<b>BIBH - Sigla per citazione</b>	NR
<b>BIBN - V., pp., nn.</b>	pp. 287, 752
<b>BIB - BIBLIOGRAFIA</b>	
<b>BIBX - Genere</b>	bibliografia specifica
<b>BIBA - Autore</b>	Panazza G./ Boselli C.
<b>BIBD - Anno di edizione</b>	1974
<b>BIBH - Sigla per citazione</b>	NR
<b>BIBN - V., pp., nn.</b>	pp. 112-113, 127
<b>BIB - BIBLIOGRAFIA</b>	
<b>BIBX - Genere</b>	bibliografia specifica
<b>BIBA - Autore</b>	Panazza G.

<b>BIBD - Anno di edizione</b>	1959
<b>BIBH - Sigla per citazione</b>	NR
<b>BIBN - V., pp., nn.</b>	p. 59
<b>BIB - BIBLIOGRAFIA</b>	
<b>BIBX - Genere</b>	bibliografia specifica
<b>BIBA - Autore</b>	Panazza G.
<b>BIBD - Anno di edizione</b>	1973
<b>BIBH - Sigla per citazione</b>	NR
<b>BIBN - V., pp., nn.</b>	p. 59
<b>BIB - BIBLIOGRAFIA</b>	
<b>BIBX - Genere</b>	bibliografia specifica
<b>BIBA - Autore</b>	Passamani B.
<b>BIBD - Anno di edizione</b>	1988
<b>BIBH - Sigla per citazione</b>	NR
<b>BIBN - V., pp., nn.</b>	p. 79
<b>BIB - BIBLIOGRAFIA</b>	
<b>BIBX - Genere</b>	bibliografia specifica
<b>BIBA - Autore</b>	Pinacoteca comunale
<b>BIBD - Anno di edizione</b>	1888
<b>BIBH - Sigla per citazione</b>	NR
<b>BIBN - V., pp., nn.</b>	p. 2
<b>BIB - BIBLIOGRAFIA</b>	
<b>BIBX - Genere</b>	bibliografia specifica
<b>BIBA - Autore</b>	[Sala A.]
<b>BIBD - Anno di edizione</b>	1834
<b>BIBH - Sigla per citazione</b>	NR
<b>BIBN - V., pp., nn.</b>	p. 101
<b>AD - ACCESSO AI DATI</b>	
<b>ADS - SPECIFICHE DI ACCESSO AI DATI</b>	
<b>ADSP - Profilo di accesso</b>	1
<b>ADSM - Motivazione</b>	scheda contenente dati liberamente accessibili
<b>CM - COMPILAZIONE</b>	
<b>CMP - COMPILAZIONE</b>	
<b>CMPD - Data</b>	1991
<b>CMPN - Nome</b>	Panazza, P.
<b>FUR - Funzionario responsabile</b>	Pacia, A.
<b>AGG - AGGIORNAMENTO - REVISIONE</b>	
<b>AGGD - Data</b>	2003
<b>AGGN - Nome</b>	Giuffredi, L.
<b>AGGF - Funzionario responsabile</b>	NR