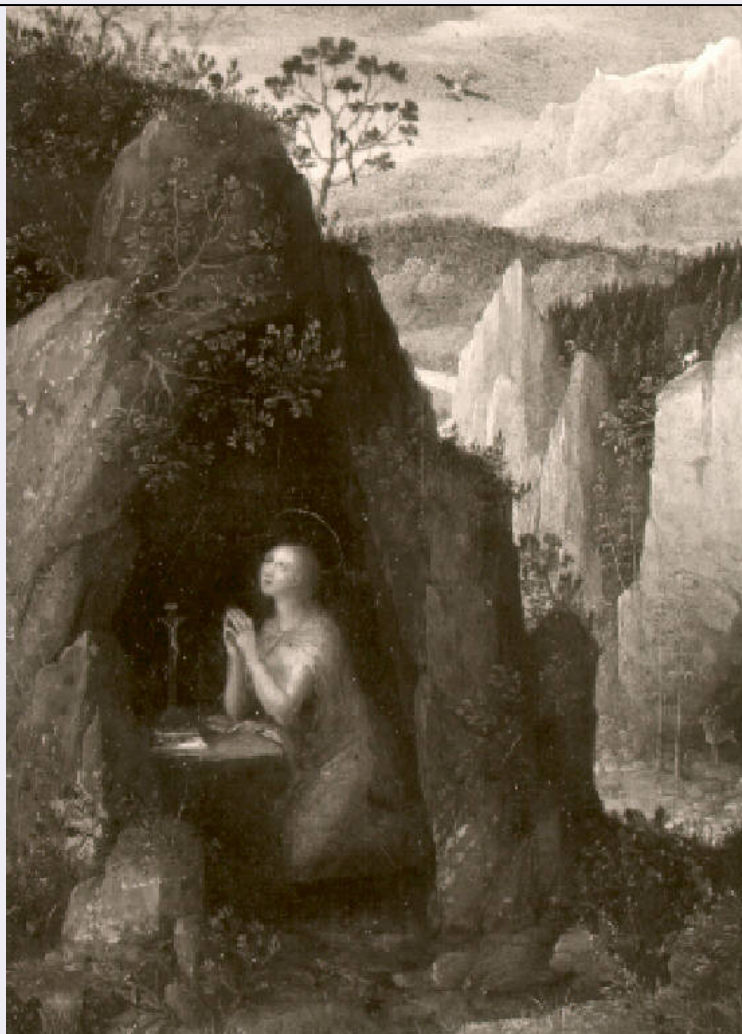


SCHEDA



CD - CODICI

TSK - Tipo Scheda OA

LIR - Livello ricerca I

NCT - CODICE UNIVOCO

NCTR - Codice regione 03

NCTN - Numero catalogo generale 02122778

ESC - Ente schedatore R03

ECP - Ente competente S23

OG - OGGETTO

OGT - OGGETTO

OGTD - Definizione dipinto

OGTV - Identificazione opera isolata

SGT - SOGGETTO

SGTI - Identificazione Santa Maria Maddalena penitente

LC - LOCALIZZAZIONE GEOGRAFICO-AMMINISTRATIVA

PVC - LOCALIZZAZIONE GEOGRAFICO-AMMINISTRATIVA ATTUALE

PVCS - Stato Italia

PVCR - Regione Lombardia

PVCP - Provincia	BS
PVCC - Comune	Brescia
LDC - COLLOCAZIONE SPECIFICA	
LDCT - Tipologia	palazzo
LDCN - Denominazione	Palazzo Martinengo da Barco
LDCU - Denominazione spazio viabilistico	Via Martinengo da Barco, 1
LDCM - Denominazione raccolta	Musei Civici d'Arte e Storia
LDCS - Specifiche	Pinacoteca Tosio Martinengo, Sezione dipinti, Ex - ufficio d. ssa Stradiotti, entro armadio ligneo a muro
UB - UBICAZIONE E DATI PATRIMONIALI	
INV - INVENTARIO DI MUSEO O SOPRINTENDENZA	
INVN - Numero	164
INVD - Data	1988
DT - CRONOLOGIA	
DTZ - CRONOLOGIA GENERICA	
DTZG - Secolo	sec. XVI
DTZS - Frazione di secolo	ultimo quarto
DTS - CRONOLOGIA SPECIFICA	
DTSI - Da	1575
DTSV - Validita'	post
DTSF - A	1599
DTSL - Validita'	ante
DTM - Motivazione cronologia	bibliografia
AU - DEFINIZIONE CULTURALE	
AUT - AUTORE	
AUTM - Motivazione dell'attribuzione	NR (recupero pregresso)
AUTN - Nome scelto	Verhaecht Tobias
AUTA - Dati anagrafici	1561/ 1631
AUTH - Sigla per citazione	10000577
AAT - Altre attribuzioni	Fiammingo
AAT - Altre attribuzioni	Brill
MT - DATI TECNICI	
MTC - Materia e tecnica	olio su rame
MIS - MISURE	
MISU - Unita'	cm
MISA - Altezza	15
MISL - Larghezza	11
CO - CONSERVAZIONE	
STC - STATO DI CONSERVAZIONE	
STCC - Stato di conservazione	buono

STCS - Indicazioni specifiche	Pellicola pittorica con sporco
DA - DATI ANALITICI	
DES - DESCRIZIONE	
DESO - Indicazioni sull'oggetto	La Maddalena è inginocchiata entro un anfratto roccioso; davanti a si ha un crocefisso e un libro aperto; in secondo piano, un paesaggio composto di montagne e profondi dirupi, tra i quali si intravedono cervi.
DESI - Codifica Iconclass	NR
DESS - Indicazioni sul soggetto	NR
TU - CONDIZIONE GIURIDICA E VINCOLI	
ACQ - ACQUISIZIONE	
ACQT - Tipo acquisizione	Legato
ACQN - Nome	Tosio Paolo
ACQD - Data acquisizione	1844
CDG - CONDIZIONE GIURIDICA	
CDGG - Indicazione generica	proprietà Ente pubblico territoriale
CDGS - Indicazione specifica	Comune di Brescia
CDGI - Indirizzo	Brescia, Via Tosio, 8
DO - FONTI E DOCUMENTI DI RIFERIMENTO	
FTA - DOCUMENTAZIONE FOTOGRAFICA	
FTAX - Genere	documentazione allegata
FTAP - Tipo	fotografia b/n
FTAN - Codice identificativo	R03 OA-D0090-00164_01
FNT - FONTI E DOCUMENTI	
FNTP - Tipo	repertorio
FNTT - Denominazione	Riepilogo del valore attribuito ai Quadri, Scolture, Cammei, Stampe, Disegni e libri legati alla R.a Città di Brescia dal fu Signor Conte Paolo Tosio
FNTD - Data	1844
FNTF - Foglio/Carta	c. 6
FNTN - Nome archivio	Brescia, Archivio Musei Arte e Storia
FNTS - Posizione	NR
FNTI - Codice identificativo	NR
FNT - FONTI E DOCUMENTI	
FNTP - Tipo	repertorio
FNTT - Denominazione	Oggetti d'arte esistenti nella Galleria Tosio in Brescia
FNTD - Data	1846
FNTF - Foglio/Carta	num. 176
FNTN - Nome archivio	Brescia, Archivio Musei Arte e Storia
FNTS - Posizione	NR
FNTI - Codice identificativo	NR

FNT - FONTI E DOCUMENTI

FNTP - Tipo	repertorio
FNTA - Autore	Ariassi G.
FNTT - Denominazione	Catalogo di tutte le opere d'Arti belle esistenti nella Pinacoteca Tosio di proprietà del Municipio di Brescia. Ordinato secondo la collocazione dei lavori d'arte del 1857
FNTD - Data	1896
FNTF - Foglio/Carta	p. 13
FNTN - Nome archivio	Brescia, Archivio Musei Arte e Storia
FNTS - Posizione	NR
FNTI - Codice identificativo	NR

FNT - FONTI E DOCUMENTI

FNTP - Tipo	repertorio
FNTT - Denominazione	Inventario generale
FNTD - Data	1950
FNTF - Foglio/Carta	num. 164
FNTN - Nome archivio	Brescia, Archivio Musei Arte e Storia
FNTS - Posizione	NR
FNTI - Codice identificativo	NR

BIB - BIBLIOGRAFIA

BIBX - Genere	bibliografia specifica
BIBA - Autore	Elenco opere
BIBD - Anno di edizione	1940
BIBH - Sigla per citazione	NR
BIBN - V., pp., nn.	p. 24

BIB - BIBLIOGRAFIA

BIBX - Genere	bibliografia specifica
BIBA - Autore	Fiamminghi Arte
BIBD - Anno di edizione	1990
BIBH - Sigla per citazione	NR
BIBN - V., pp., nn.	p. 64

BIB - BIBLIOGRAFIA

BIBX - Genere	bibliografia specifica
BIBA - Autore	Nicodemi G.
BIBD - Anno di edizione	1927
BIBH - Sigla per citazione	NR
BIBN - V., pp., nn.	p. 64

BIB - BIBLIOGRAFIA

BIBX - Genere	bibliografia specifica
BIBA - Autore	[Odorici F.]
BIBD - Anno di edizione	1863
BIBH - Sigla per citazione	NR
BIBN - V., pp., nn.	p. 9

BIB - BIBLIOGRAFIA

BIBX - Genere	bibliografia specifica
BIBA - Autore	Odorici F.
BIBD - Anno di edizione	1882
BIBH - Sigla per citazione	NR
BIBN - V., pp., nn.	p. 134

BIB - BIBLIOGRAFIA

BIBX - Genere	bibliografia specifica
BIBA - Autore	Panazza G.
BIBD - Anno di edizione	1959
BIBH - Sigla per citazione	NR
BIBN - V., pp., nn.	p. 68

BIB - BIBLIOGRAFIA

BIBX - Genere	bibliografia specifica
BIBA - Autore	Panazza G.
BIBD - Anno di edizione	1973
BIBH - Sigla per citazione	NR
BIBN - V., pp., nn.	p. 68

BIB - BIBLIOGRAFIA

BIBX - Genere	bibliografia specifica
BIBA - Autore	Passamani B.
BIBD - Anno di edizione	1988
BIBH - Sigla per citazione	NR
BIBN - V., pp., nn.	p. 118

AD - ACCESSO AI DATI**ADS - SPECIFICHE DI ACCESSO AI DATI**

ADSP - Profilo di accesso	1
ADSM - Motivazione	scheda contenente dati liberamente accessibili

CM - COMPILAZIONE**CMP - COMPILAZIONE**

CMPD - Data	1991
CMPN - Nome	Basta, C.
FUR - Funzionario responsabile	Pacia, A.

AGG - AGGIORNAMENTO - REVISIONE

AGGD - Data	1995
AGGN - Nome	NR
AGGF - Funzionario responsabile	NR