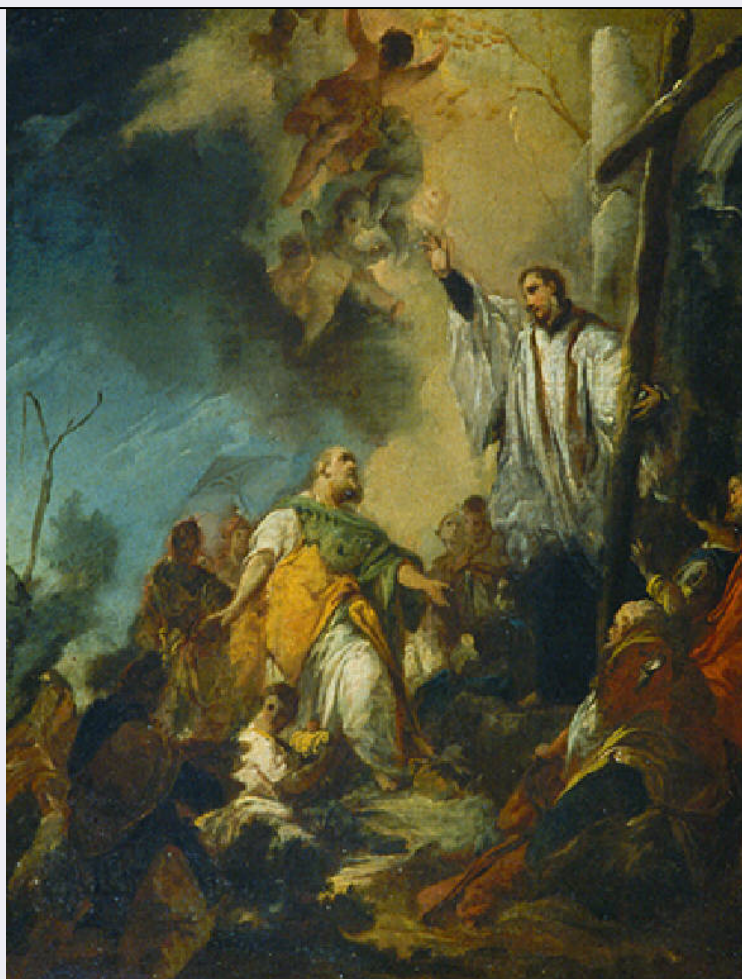


SCHEDA



CD - CODICI

TSK - Tipo Scheda OA

LIR - Livello ricerca I

NCT - CODICE UNIVOCO

NCTR - Codice regione 03

NCTN - Numero catalogo generale 02122832

ESC - Ente schedatore R03

ECP - Ente competente S23

OG - OGGETTO

OGT - OGGETTO

OGTD - Definizione dipinto

OGTV - Identificazione opera isolata

SGT - SOGGETTO

SGTI - Identificazione Predicazione di San Francesco saverio

LC - LOCALIZZAZIONE GEOGRAFICO-AMMINISTRATIVA

PVC - LOCALIZZAZIONE GEOGRAFICO-AMMINISTRATIVA ATTUALE

PVCS - Stato Italia

PVCR - Regione Lombardia

PVCP - Provincia BS

PVCC - Comune	Brescia
LDC - COLLOCAZIONE SPECIFICA	
LDCT - Tipologia	palazzo
LDCN - Denominazione	Palazzo Martinengo da Barco
LDCU - Denominazione spazio viabilistico	Via Martinengo da Barco, 1
LDCM - Denominazione raccolta	Musei Civici d'Arte e Storia
LDCS - Specifiche	Pinacoteca Tosio Martinengo, Sezione dipinti, deposito
UB - UBICAZIONE E DATI PATRIMONIALI	
INV - INVENTARIO DI MUSEO O SOPRINTENDENZA	
INVN - Numero	224
INVD - Data	1988
DT - CRONOLOGIA	
DTZ - CRONOLOGIA GENERICA	
DTZG - Secolo	sec. XVIII
DTS - CRONOLOGIA SPECIFICA	
DTSI - Da	1700
DTSV - Validita'	post
DTSF - A	1799
DTSL - Validita'	ante
DTM - Motivazione cronologia	bibliografia
AU - DEFINIZIONE CULTURALE	
AUT - AUTORE	
AUTM - Motivazione dell'attribuzione	NR (recupero pregresso)
AUTN - Nome scelto	Mariotti Giovanni Battista
AUTA - Dati anagrafici	1694 ca./ 1765
AUTH - Sigla per citazione	10000601
MT - DATI TECNICI	
MTC - Materia e tecnica	olio su tela
MIS - MISURE	
MISU - Unita'	cm
MISA - Altezza	56
MISL - Larghezza	44
CO - CONSERVAZIONE	
STC - STATO DI CONSERVAZIONE	
STCC - Stato di conservazione	buono
STCS - Indicazioni specifiche	Supporto con fodera, sporco
DA - DATI ANALITICI	
DES - DESCRIZIONE	
	Sulla destra, presso un'architettura diruta, si trova il santo vestito di

DESO - Indicazioni sull'oggetto	cotta nell'atto di sostenere con una mano la croce, mentre l'altra è sollevata; di fronte al predicatore, una figura di vecchio barbuto e drappeggiato altri personaggi assistono alla scena, mentre in alto è uno stuolo di angeli fra le nuvole.
DESI - Codifica Iconclass	NR
DESS - Indicazioni sul soggetto	NR

TU - CONDIZIONE GIURIDICA E VINCOLI

ACQ - ACQUISIZIONE

ACQT - Tipo acquisizione	Legato
ACQN - Nome	Filippini
ACQD - Data acquisizione	1914

CDG - CONDIZIONE GIURIDICA

CDGG - Indicazione generica	proprietà Ente pubblico territoriale
CDGS - Indicazione specifica	Comune di Brescia
CDGI - Indirizzo	Brescia, Via Tosio, 8

DO - FONTI E DOCUMENTI DI RIFERIMENTO

FTA - DOCUMENTAZIONE FOTOGRAFICA

FTAX - Genere	documentazione allegata
FTAP - Tipo	fotografia b/n
FTAN - Codice identificativo	R03 OA-D0090-00224_01

FNT - FONTI E DOCUMENTI

FNTP - Tipo	repertorio
FNTT - Denominazione	Inventario generale
FNTD - Data	1950
FNTF - Foglio/Carta	num. 224
FNTN - Nome archivio	Brescia, Archivio Musei Arte e Storia
FNTS - Posizione	NR
FNTI - Codice identificativo	NR

BIB - BIBLIOGRAFIA

BIBX - Genere	bibliografia specifica
BIBA - Autore	Elenco opere
BIBD - Anno di edizione	1940
BIBH - Sigla per citazione	NR
BIBN - V., pp., nn.	p. 26

BIB - BIBLIOGRAFIA

BIBX - Genere	bibliografia specifica
BIBA - Autore	Nicodemi G.
BIBD - Anno di edizione	1927
BIBH - Sigla per citazione	NR
BIBN - V., pp., nn.	p. 78

BIB - BIBLIOGRAFIA

BIBX - Genere	bibliografia specifica
BIBA - Autore	Panazza G.
BIBD - Anno di edizione	1959
BIBH - Sigla per citazione	NR
BIBN - V., pp., nn.	p. 69
BIB - BIBLIOGRAFIA	
BIBX - Genere	bibliografia specifica
BIBA - Autore	Panazza G.
BIBD - Anno di edizione	1973
BIBH - Sigla per citazione	NR
BIBN - V., pp., nn.	p. 69
BIB - BIBLIOGRAFIA	
BIBX - Genere	bibliografia specifica
BIBA - Autore	Passamani B.
BIBD - Anno di edizione	1988
BIBH - Sigla per citazione	NR
BIBN - V., pp., nn.	p. 107
AD - ACCESSO AI DATI	
ADS - SPECIFICHE DI ACCESSO AI DATI	
ADSP - Profilo di accesso	1
ADSM - Motivazione	scheda contenente dati liberamente accessibili
CM - COMPILAZIONE	
CMP - COMPILAZIONE	
CMPD - Data	1991
CMPN - Nome	Basta, C.
FUR - Funzionario responsabile	Pacia, A.
AGG - AGGIORNAMENTO - REVISIONE	
AGGD - Data	2003
AGGN - Nome	Giuffredi, L.
AGGF - Funzionario responsabile	NR