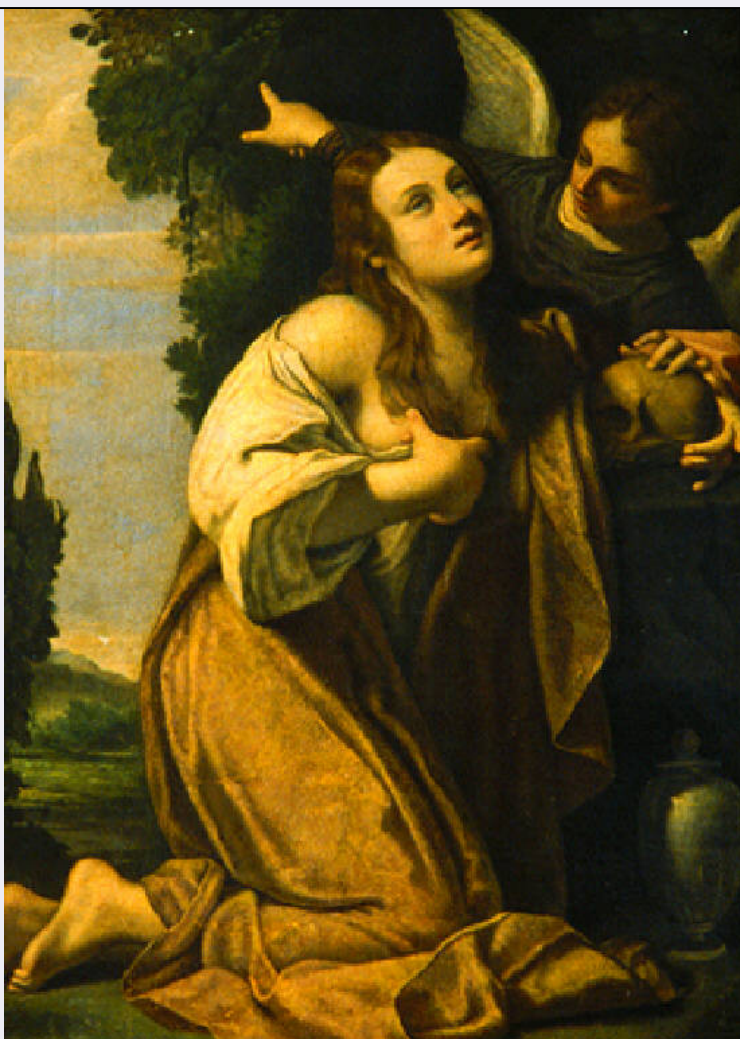


SCHEDA



CD - CODICI

TSK - Tipo Scheda OA

LIR - Livello ricerca I

NCT - CODICE UNIVOCO

NCTR - Codice regione 03

NCTN - Numero catalogo generale 02122834

ESC - Ente schedatore R03

ECP - Ente competente S23

OG - OGGETTO

OGT - OGGETTO

OGTD - Definizione dipinto

OGTV - Identificazione opera isolata

SGT - SOGGETTO

SGTI - Identificazione Santa Maria Maddalena e l'angelo

LC - LOCALIZZAZIONE GEOGRAFICO-AMMINISTRATIVA

PVC - LOCALIZZAZIONE GEOGRAFICO-AMMINISTRATIVA ATTUALE

PVCS - Stato Italia

PVCR - Regione Lombardia

PVCP - Provincia	BS
PVCC - Comune	Brescia
LDC - COLLOCAZIONE SPECIFICA	
LDCT - Tipologia	palazzo
LDCN - Denominazione	Palazzo Martinengo da Barco
LDCU - Denominazione spazio viabilistico	Via Martinengo da Barco, 1
LDCM - Denominazione raccolta	Musei Civici d'Arte e Storia
LDCS - Specifiche	Pinacoteca Tosio Martinengo, Sezione dipinti, sala 24, parete nord
UB - UBICAZIONE E DATI PATRIMONIALI	
INV - INVENTARIO DI MUSEO O SOPRINTENDENZA	
INVN - Numero	227
INVD - Data	1988
DT - CRONOLOGIA	
DTZ - CRONOLOGIA GENERICA	
DTZG - Secolo	sec. XVII
DTZS - Frazione di secolo	secondo quarto
DTS - CRONOLOGIA SPECIFICA	
DTSI - Da	1625
DTSV - Validita'	post
DTSF - A	1649
DTSL - Validita'	ante
DTM - Motivazione cronologia	bibliografia
AU - DEFINIZIONE CULTURALE	
ATB - AMBITO CULTURALE	
ATBD - Denominazione	scuola bolognese
ATBM - Motivazione dell'attribuzione	analisi stilistica
AAT - Altre attribuzioni	Caracci Annibale
AAT - Altre attribuzioni	Saraceni C
MT - DATI TECNICI	
MTC - Materia e tecnica	olio su tela
MIS - MISURE	
MISU - Unita'	cm
MISA - Altezza	71,5
MISL - Larghezza	50,5
CO - CONSERVAZIONE	
STC - STATO DI CONSERVAZIONE	
STCC - Stato di conservazione	buono
DA - DATI ANALITICI	
DES - DESCRIZIONE	

DESO - Indicazioni sull'oggetto	La Maddalena, volta di tre quarti verso destra, è in ginocchio, appoggiata ad una roccia (?); tiene lo sguardo rivolto verso l'alto e porta al petto la mano destra, mentre con la sinistra stringe un teschio. A destra un angelo, il braccio destro alzato, le indica un punto in alto nel cielo; in primo piano a destra il vaso del profumo, nello sfondo paesaggio.
DESI - Codifica Iconclass	NR
DESS - Indicazioni sul soggetto	NR
TU - CONDIZIONE GIURIDICA E VINCOLI	
ACQ - ACQUISIZIONE	
ACQT - Tipo acquisizione	Legato
ACQN - Nome	Tosio Paolo
ACQD - Data acquisizione	1846
CDG - CONDIZIONE GIURIDICA	
CDGG - Indicazione generica	proprietà Ente pubblico territoriale
CDGS - Indicazione specifica	Comune di Brescia
CDGI - Indirizzo	Brescia, Via Tosio, 8
DO - FONTI E DOCUMENTI DI RIFERIMENTO	
FTA - DOCUMENTAZIONE FOTOGRAFICA	
FTAX - Genere	documentazione allegata
FTAP - Tipo	fotografia b/n
FTAN - Codice identificativo	R03 OA-D0090-00227_01
FNT - FONTI E DOCUMENTI	
FNTP - Tipo	repertorio
FNTT - Denominazione	Riepilogo del valore attribuito ai Quadri, Scolture, Cammei, Stampe, Disegni e libri legati alla R.a Città di Brescia dal fu Signor Conte Paolo Tosio
FNTD - Data	1844
FNTF - Foglio/Carta	c. 5
FNTN - Nome archivio	Brescia, Archivio Musei Arte e Storia
FNTS - Posizione	NR
FNTI - Codice identificativo	NR
FNT - FONTI E DOCUMENTI	
FNTP - Tipo	repertorio
FNTT - Denominazione	Oggetti d'arte esistenti nella Galleria Tosio in Brescia
FNTD - Data	1846
FNTF - Foglio/Carta	num. 90
FNTN - Nome archivio	Brescia, Archivio Musei Arte e Storia
FNTS - Posizione	NR
FNTI - Codice identificativo	NR
FNT - FONTI E DOCUMENTI	
FNTP - Tipo	repertorio

FNTA - Autore	Ariassi G.
FNTT - Denominazione	Catalogo di tutte le opere d'Arti belle esistenti nella Pinacoteca Tosio di proprietà del Municipio di Brescia. Ordinato secondo la collocazione dei lavori d'arte del 1857
FNTD - Data	1896
FNTF - Foglio/Carta	pp. 9-10
FNTN - Nome archivio	Brescia, Archivio Musei Arte e Storia
FNTS - Posizione	NR
FNTI - Codice identificativo	NR
FNT - FONTI E DOCUMENTI	
FNTP - Tipo	repertorio
FNTT - Denominazione	Inventario generale
FNTD - Data	1950
FNTF - Foglio/Carta	num. 227
FNTN - Nome archivio	Brescia, Archivio Musei Arte e Storia
FNTS - Posizione	NR
FNTI - Codice identificativo	NR
BIB - BIBLIOGRAFIA	
BIBX - Genere	bibliografia specifica
BIBA - Autore	Ariassi G.
BIBD - Anno di edizione	1904
BIBH - Sigla per citazione	NR
BIBN - V., pp., nn.	pp. 1-2
BIB - BIBLIOGRAFIA	
BIBX - Genere	bibliografia specifica
BIBA - Autore	Nicodemi G.
BIBD - Anno di edizione	1927
BIBH - Sigla per citazione	NR
BIBN - V., pp., nn.	p. 78
BIB - BIBLIOGRAFIA	
BIBX - Genere	bibliografia specifica
BIBA - Autore	[Odorici F.]
BIBD - Anno di edizione	1854
BIBH - Sigla per citazione	NR
BIBN - V., pp., nn.	p. 15
BIB - BIBLIOGRAFIA	
BIBX - Genere	bibliografia specifica
BIBA - Autore	[Odorici F.]
BIBD - Anno di edizione	1863
BIBH - Sigla per citazione	NR
BIBN - V., pp., nn.	p. 17
BIB - BIBLIOGRAFIA	
BIBX - Genere	bibliografia specifica

BIBA - Autore	[Odorici F.]
BIBD - Anno di edizione	1879
BIBH - Sigla per citazione	NR
BIBN - V., pp., nn.	p. 11
BIB - BIBLIOGRAFIA	
BIBX - Genere	bibliografia specifica
BIBA - Autore	[Odorici F.]
BIBD - Anno di edizione	1888
BIBH - Sigla per citazione	NR
BIBN - V., pp., nn.	p. 22
BIB - BIBLIOGRAFIA	
BIBX - Genere	bibliografia specifica
BIBA - Autore	Panazza G.
BIBD - Anno di edizione	1959
BIBH - Sigla per citazione	NR
BIBN - V., pp., nn.	p. 66
BIB - BIBLIOGRAFIA	
BIBX - Genere	bibliografia specifica
BIBA - Autore	Panazza G.
BIBD - Anno di edizione	1973
BIBH - Sigla per citazione	NR
BIBN - V., pp., nn.	p. 66
AD - ACCESSO AI DATI	
ADS - SPECIFICHE DI ACCESSO AI DATI	
ADSP - Profilo di accesso	1
ADSM - Motivazione	scheda contenente dati liberamente accessibili
CM - COMPILAZIONE	
CMP - COMPILAZIONE	
CMPD - Data	1991
CMPN - Nome	Cavallari, L.
FUR - Funzionario responsabile	Pacia, A.
AGG - AGGIORNAMENTO - REVISIONE	
AGGD - Data	2003
AGGN - Nome	Giuffredi, L.
AGGF - Funzionario responsabile	NR