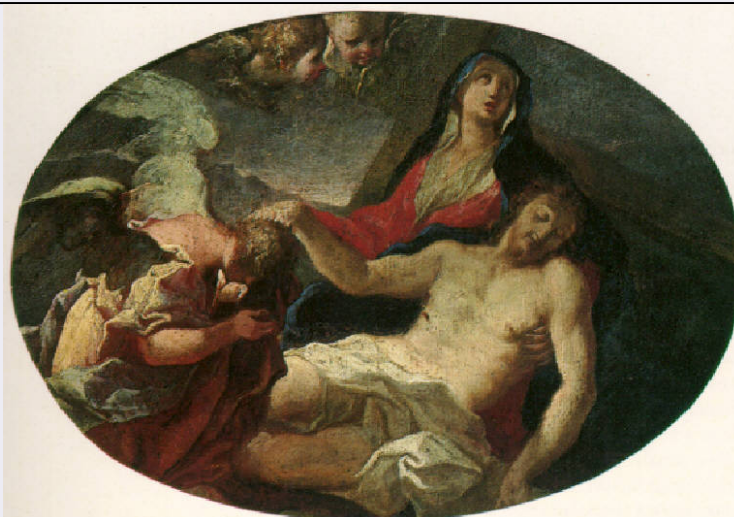


SCHEDA



CD - CODICI

TSK - Tipo Scheda OA

LIR - Livello ricerca I

NCT - CODICE UNIVOCO

NCTR - Codice regione 03

NCTN - Numero catalogo generale 02122872

ESC - Ente schedatore R03

ECP - Ente competente S23

OG - OGGETTO

OGT - OGGETTO

OGTD - Definizione dipinto

OGTV - Identificazione opera isolata

SGT - SOGGETTO

SGTI - Identificazione Cristus patiens sorretto dalla madre e un angelo

LC - LOCALIZZAZIONE GEOGRAFICO-AMMINISTRATIVA

PVC - LOCALIZZAZIONE GEOGRAFICO-AMMINISTRATIVA ATTUALE

PVCS - Stato Italia

PVCR - Regione Lombardia

PVCP - Provincia BS

PVCC - Comune Brescia

LDC - COLLOCAZIONE SPECIFICA

LDCT - Tipologia palazzo

LDCN - Denominazione Palazzo Martinengo da Barco

LDCU - Denominazione spazio viabilistico Via Martinengo da Barco, 1

LDCM - Denominazione raccolta Musei Civici d'Arte e Storia

LDCS - Specifiche Pinacoteca Tosio Martinengo, Sezione dipinti, deposito

UB - UBICAZIONE E DATI PATRIMONIALI

INV - INVENTARIO DI MUSEO O SOPRINTENDENZA	
INVN - Numero	285
INVD - Data	1988
DT - CRONOLOGIA	
DTZ - CRONOLOGIA GENERICA	
DTZG - Secolo	sec. XVIII
DTS - CRONOLOGIA SPECIFICA	
DTSI - Da	1700
DTSV - Validita'	post
DTSF - A	1799
DTSL - Validita'	ante
DTM - Motivazione cronologia	bibliografia
AU - DEFINIZIONE CULTURALE	
AUT - AUTORE	
AUTM - Motivazione dell'attribuzione	NR (recupero pregresso)
AUTN - Nome scelto	Cattaneo Santo
AUTA - Dati anagrafici	1739/ 1819
AUTH - Sigla per citazione	10000614
MT - DATI TECNICI	
MTC - Materia e tecnica	olio su tela
MIS - MISURE	
MISU - Unita'	cm
MISA - Altezza	25
MISL - Larghezza	39
CO - CONSERVAZIONE	
STC - STATO DI CONSERVAZIONE	
STCC - Stato di conservazione	discreto
STCS - Indicazioni specifiche	Telaio inadatto, supporto con fodera, con un buco in basso a destra, pellicola pittorica con lacuna (in corrispondenza del buco del supporto), sporco, 6
DA - DATI ANALITICI	
DES - DESCRIZIONE	
DESO - Indicazioni sull'oggetto	La Vergine, gli occhi volti in alto e il capo velato, sorregge il corpo esanime del figlio con la mano destra, mentre la sinistra solleva una mano di Cristo; alla spalle di Maria,la croce e due cherubini; a sinistra, un angelo di profilo china il capo e si asciuga le lacrime con un lembo di manto.
DESI - Codifica Iconclass	NR
DESS - Indicazioni sul soggetto	NR
TU - CONDIZIONE GIURIDICA E VINCOLI	
ACQ - ACQUISIZIONE	
ACQT - Tipo acquisizione	Legato

ACQN - Nome	Rizzini Prospero
ACQD - Data acquisizione	1918
CDG - CONDIZIONE GIURIDICA	
CDGG - Indicazione generica	proprietà Ente pubblico territoriale
CDGS - Indicazione specifica	Comune di Brescia
CDGI - Indirizzo	Brescia, Via Tosio, 8
DO - FONTI E DOCUMENTI DI RIFERIMENTO	
FTA - DOCUMENTAZIONE FOTOGRAFICA	
FTAX - Genere	documentazione allegata
FTAP - Tipo	fotografia b/n
FTAN - Codice identificativo	R03 OA-D0090-00285_01
FNT - FONTI E DOCUMENTI	
FNTP - Tipo	repertorio
FNTT - Denominazione	Inventario generale
FNTD - Data	1950
FNTF - Foglio/Carta	num. 285
FNTN - Nome archivio	Brescia, Archivio Musei Arte e Storia
FNTS - Posizione	NR
FNTI - Codice identificativo	NR
BIB - BIBLIOGRAFIA	
BIBX - Genere	bibliografia specifica
BIBA - Autore	Elenco opere
BIBD - Anno di edizione	1940
BIBH - Sigla per citazione	NR
BIBN - V., pp., nn.	p. 26
BIB - BIBLIOGRAFIA	
BIBX - Genere	bibliografia specifica
BIBA - Autore	Nicodemi G.
BIBD - Anno di edizione	1927
BIBH - Sigla per citazione	NR
BIB - BIBLIOGRAFIA	
BIBX - Genere	bibliografia specifica
BIBA - Autore	Panazza G.
BIBD - Anno di edizione	1959
BIBH - Sigla per citazione	NR
BIBN - V., pp., nn.	p. 60
BIB - BIBLIOGRAFIA	
BIBX - Genere	bibliografia specifica
BIBA - Autore	Panazza G.
BIBD - Anno di edizione	1973
BIBH - Sigla per citazione	NR

BIBN - V., pp., nn.	p. 60
AD - ACCESSO AI DATI	
ADS - SPECIFICHE DI ACCESSO AI DATI	
ADSP - Profilo di accesso	1
ADSM - Motivazione	scheda contenente dati liberamente accessibili
CM - COMPILAZIONE	
CMP - COMPILAZIONE	
CMPD - Data	1991
CMPN - Nome	Basta, C.
FUR - Funzionario responsabile	Pacia, A.
AGG - AGGIORNAMENTO - REVISIONE	
AGGD - Data	2003
AGGN - Nome	Giuffredi, L.
AGGF - Funzionario responsabile	NR