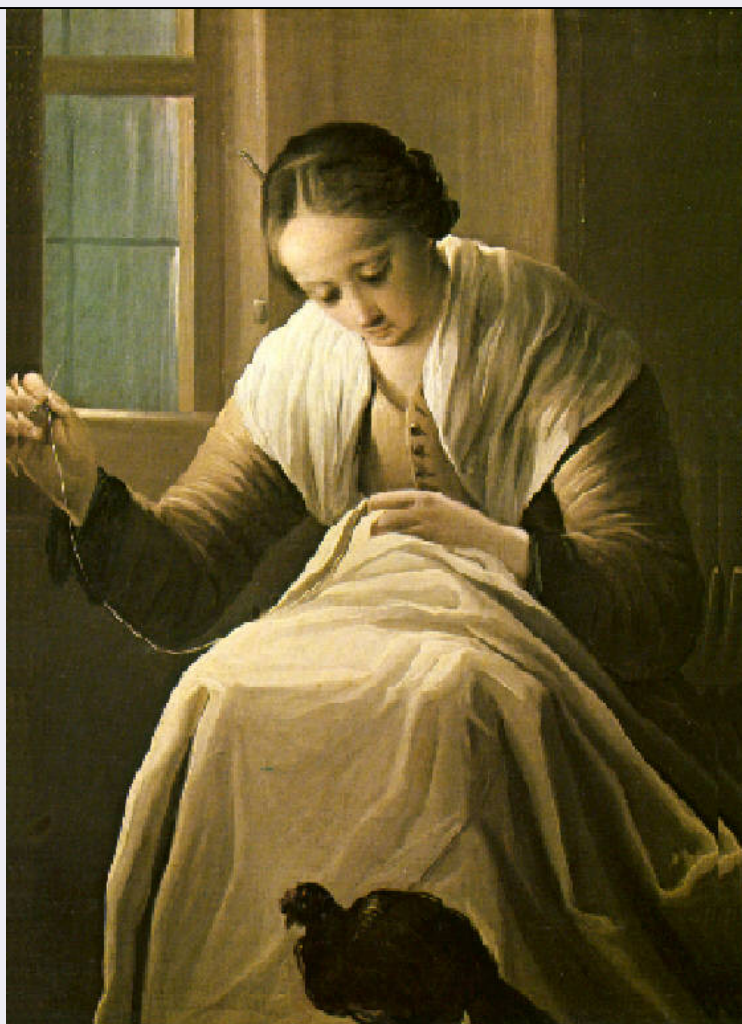


SCHEDA



CD - CODICI

TSK - Tipo Scheda OA

LIR - Livello ricerca I

NCT - CODICE UNIVOCO

NCTR - Codice regione 03

NCTN - Numero catalogo generale 02123160

ESC - Ente schedatore R03

ECP - Ente competente S23

OG - OGGETTO

OGT - OGGETTO

OGTD - Definizione dipinto

OGTV - Identificazione opera isolata

SGT - SOGGETTO

SGTI - Identificazione Figura femminile che cuce

LC - LOCALIZZAZIONE GEOGRAFICO-AMMINISTRATIVA

PVC - LOCALIZZAZIONE GEOGRAFICO-AMMINISTRATIVA ATTUALE

PVCS - Stato Italia

PVCR - Regione Lombardia

| | |
|---|---|
| PVCP - Provincia | BS |
| PVCC - Comune | Brescia |
| LDC - COLLOCAZIONE SPECIFICA | |
| LDCT - Tipologia | palazzo |
| LDCN - Denominazione | Palazzo Martinengo da Barco |
| LDCU - Denominazione spazio viabilistico | Via Martinengo da Barco, 1 |
| LDCM - Denominazione raccolta | Musei Civici d'Arte e Storia |
| LDCS - Specifiche | Pinacoteca Tosio Martinengo, Sezione dipinti, sala 15, parete sud |
| UB - UBICAZIONE E DATI PATRIMONIALI | |
| INV - INVENTARIO DI MUSEO O SOPRINTENDENZA | |
| INVN - Numero | 631 |
| INVD - Data | 1988 |
| DT - CRONOLOGIA | |
| DTZ - CRONOLOGIA GENERICA | |
| DTZG - Secolo | sec. XVIII |
| DTZS - Frazione di secolo | secondo quarto |
| DTS - CRONOLOGIA SPECIFICA | |
| DTSI - Da | 1725 |
| DTSV - Validita' | post |
| DTSF - A | 1749 |
| DTSL - Validita' | ante |
| DTM - Motivazione cronologia | bibliografia |
| AU - DEFINIZIONE CULTURALE | |
| AUT - AUTORE | |
| AUTM - Motivazione dell'attribuzione | NR (recupero pregresso) |
| AUTN - Nome scelto | Cifrondi Antonio |
| AUTA - Dati anagrafici | 1656/ 1730 |
| AUTH - Sigla per citazione | 10000027 |
| MT - DATI TECNICI | |
| MTC - Materia e tecnica | olio su tela |
| MIS - MISURE | |
| MISU - Unita' | cm |
| MISA - Altezza | 108,5 |
| MISL - Larghezza | 81 |
| CO - CONSERVAZIONE | |
| STC - STATO DI CONSERVAZIONE | |
| STCC - Stato di conservazione | buono |
| STCS - Indicazioni specifiche | Supporto con fodera, sporco |
| RS - RESTAURI | |

RST - RESTAURI

| | |
|------------------------------|--------------------|
| RSTD - Data | 1977 |
| RSTN - Nome operatore | Scalvini e Casella |

DA - DATI ANALITICI**DES - DESCRIZIONE**

| | |
|--|--|
| DESO - Indicazioni sull'oggetto | In un interno rischiarato da una finestra sulla sinistra una giovane è intenta a cucire: ha i capelli divisi in due bande e raccolti, uno scialle le copre le spalle, sulle ginocchia il panno dal quale esce la gugliata di filo sostenuta dal gesto sospeso della mano sinistra. |
| DESI - Codifica Iconclass | NR |
| DESS - Indicazioni sul soggetto | NR |

TU - CONDIZIONE GIURIDICA E VINCOLI**ACQ - ACQUISIZIONE**

| | |
|---------------------------------|---------------|
| ACQT - Tipo acquisizione | Acquisto |
| ACQN - Nome | Bonini Vitale |
| ACQD - Data acquisizione | 1935 |

CDG - CONDIZIONE GIURIDICA

| | |
|-------------------------------------|--------------------------------------|
| CDGG - Indicazione generica | proprietà Ente pubblico territoriale |
| CDGS - Indicazione specifica | Comune di Brescia |
| CDGI - Indirizzo | Brescia, Via Tosio, 8 |

DO - FONTI E DOCUMENTI DI RIFERIMENTO**FTA - DOCUMENTAZIONE FOTOGRAFICA**

| | |
|-------------------------------------|-------------------------|
| FTAX - Genere | documentazione allegata |
| FTAP - Tipo | fotografia b/n |
| FTAN - Codice identificativo | R03 OA-D0090-00631_01 |

FNT - FONTI E DOCUMENTI

| | |
|-------------------------------------|---------------------------------------|
| FNTP - Tipo | repertorio |
| FNTT - Denominazione | Inventario generale |
| FNTD - Data | 1950 |
| FNTF - Foglio/Carta | num. 631 |
| FNTN - Nome archivio | Brescia, Archivio Musei Arte e Storia |
| FNTS - Posizione | NR |
| FNTI - Codice identificativo | NR |

BIB - BIBLIOGRAFIA

| | |
|-----------------------------------|------------------------|
| BIBX - Genere | bibliografia specifica |
| BIBA - Autore | Anelli L. |
| BIBD - Anno di edizione | 1982 |
| BIBH - Sigla per citazione | NR |
| BIBN - V., pp., nn. | p. 133 |

BIB - BIBLIOGRAFIA

| | |
|----------------------|------------------------|
| BIBX - Genere | bibliografia specifica |
|----------------------|------------------------|

| | |
|--|--|
| BIBA - Autore | Dal Poggetto P. |
| BIBD - Anno di edizione | 1982 |
| BIBH - Sigla per citazione | NR |
| BIBN - V., pp., nn. | p. 485 |
| BIB - BIBLIOGRAFIA | |
| BIBX - Genere | bibliografia specifica |
| BIBA - Autore | Elenco opere |
| BIBD - Anno di edizione | 1940 |
| BIBH - Sigla per citazione | NR |
| BIBN - V., pp., nn. | p. 24 |
| BIB - BIBLIOGRAFIA | |
| BIBX - Genere | bibliografia specifica |
| BIBA - Autore | Calabi E. |
| BIBD - Anno di edizione | 1935 |
| BIBH - Sigla per citazione | NR |
| BIBN - V., pp., nn. | p. 96 |
| BIB - BIBLIOGRAFIA | |
| BIBX - Genere | bibliografia specifica |
| BIBA - Autore | Panazza G. |
| BIBD - Anno di edizione | 1959 |
| BIBH - Sigla per citazione | NR |
| BIBN - V., pp., nn. | p. 60 |
| BIB - BIBLIOGRAFIA | |
| BIBX - Genere | bibliografia specifica |
| BIBA - Autore | Panazza G. |
| BIBD - Anno di edizione | 1973 |
| BIBH - Sigla per citazione | NR |
| BIBN - V., pp., nn. | p. 60 |
| BIB - BIBLIOGRAFIA | |
| BIBX - Genere | bibliografia specifica |
| BIBA - Autore | Passamani B. |
| BIBD - Anno di edizione | 1964 |
| BIBH - Sigla per citazione | NR |
| BIBN - V., pp., nn. | p. 669 |
| AD - ACCESSO AI DATI | |
| ADS - SPECIFICHE DI ACCESSO AI DATI | |
| ADSP - Profilo di accesso | 1 |
| ADSM - Motivazione | scheda contenente dati liberamente accessibili |
| CM - COMPILAZIONE | |
| CMP - COMPILAZIONE | |
| CMPD - Data | 1990 |
| CMPN - Nome | Basta, C. |

**FUR - Funzionario
responsabile**

Pacia, A.

AGG - AGGIORNAMENTO - REVISIONE

AGGD - Data

2003

AGGN - Nome

Giuffredi, L.

**AGGF - Funzionario
responsabile**

NR