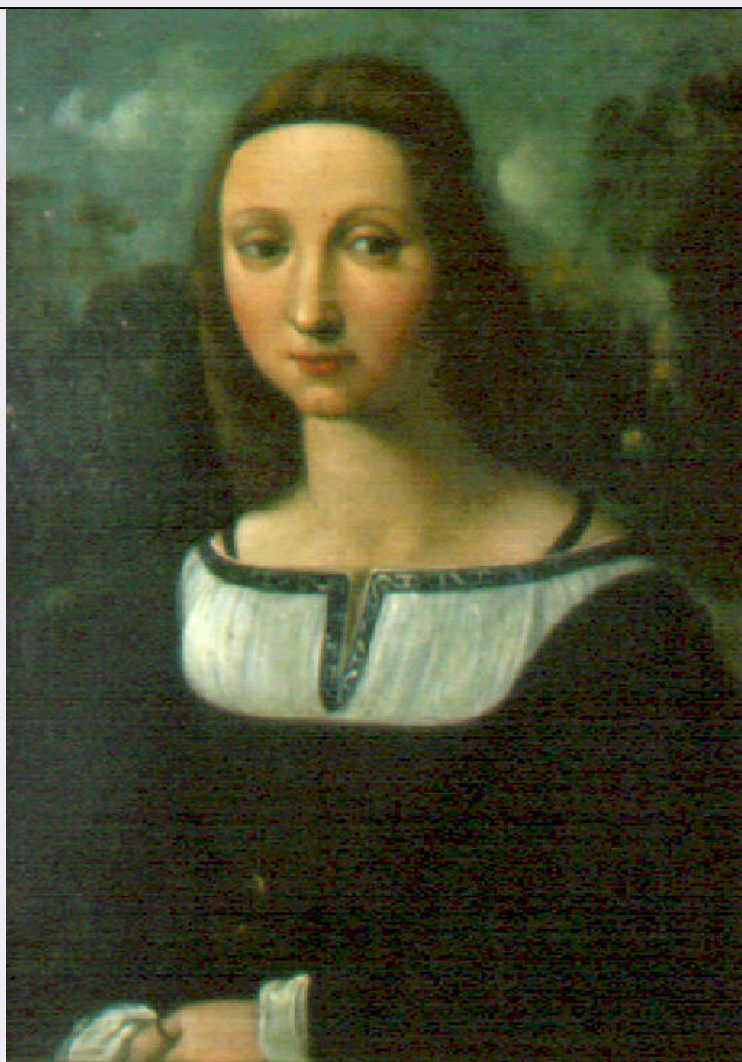


# SCHEDA



## CD - CODICI

TSK - Tipo Scheda OA

LIR - Livello ricerca I

### NCT - CODICE UNIVOCO

NCTR - Codice regione 03

NCTN - Numero catalogo generale 02123257

ESC - Ente schedatore R03

ECP - Ente competente S23

## OG - OGGETTO

### OGT - OGGETTO

OGTD - Definizione dipinto

OGTV - Identificazione opera isolata

### SGT - SOGGETTO

SGTI - Identificazione Figura di giovane donna con abito scuro

## LC - LOCALIZZAZIONE GEOGRAFICO-AMMINISTRATIVA

### PVC - LOCALIZZAZIONE GEOGRAFICO-AMMINISTRATIVA ATTUALE

PVCS - Stato Italia

PVCR - Regione Lombardia

<b>PVCP - Provincia</b>	BS
<b>PVCC - Comune</b>	Brescia
<b>LDC - COLLOCAZIONE SPECIFICA</b>	
<b>LDCT - Tipologia</b>	palazzo
<b>LDCN - Denominazione</b>	Palazzo Martinengo da Barco
<b>LDCU - Denominazione spazio viabilistico</b>	Via Martinengo da Barco, 1
<b>LDCM - Denominazione raccolta</b>	Musei Civici d'Arte e Storia
<b>LDCS - Specifiche</b>	Pinacoteca Tosio Martinengo, Sezione dipinti, deposito, sala 6, scomparto 1, lato ovest
<b>UB - UBICAZIONE E DATI PATRIMONIALI</b>	
<b>INV - INVENTARIO DI MUSEO O SOPRINTENDENZA</b>	
<b>INVN - Numero</b>	790
<b>INVD - Data</b>	1988
<b>DT - CRONOLOGIA</b>	
<b>DTZ - CRONOLOGIA GENERICA</b>	
<b>DTZG - Secolo</b>	sec. XVI
<b>DTZS - Frazione di secolo</b>	fine
<b>DTS - CRONOLOGIA SPECIFICA</b>	
<b>DTSI - Da</b>	1590
<b>DTSV - Validita'</b>	post
<b>DTSF - A</b>	1599
<b>DTSL - Validita'</b>	ante
<b>DTM - Motivazione cronologia</b>	bibliografia
<b>AU - DEFINIZIONE CULTURALE</b>	
<b>ATB - AMBITO CULTURALE</b>	
<b>ATBD - Denominazione</b>	scuola ferrarese
<b>ATBM - Motivazione dell'attribuzione</b>	analisi stilistica
<b>AAT - Altre attribuzioni</b>	Scuola toscana secolo XVI - XVII
<b>AAT - Altre attribuzioni</b>	Maestro toscano secolo XVI - XVII
<b>MT - DATI TECNICI</b>	
<b>MTC - Materia e tecnica</b>	olio su rame
<b>MIS - MISURE</b>	
<b>MISU - Unita'</b>	cm
<b>MISA - Altezza</b>	23
<b>MISL - Larghezza</b>	17,5
<b>CO - CONSERVAZIONE</b>	
<b>STC - STATO DI CONSERVAZIONE</b>	
<b>STCC - Stato di conservazione</b>	buono
<b>STCS - Indicazioni specifiche</b>	Sporco, ritocchi alterati

**DA - DATI ANALITICI****DES - DESCRIZIONE****DESO - Indicazioni  
sull'oggetto**

Busto di tre quarti di giovane donna, che indossa un abito scuro ed ha i lunghi capelli sciolti trattenuti da un nastro sulla testa. Sul fondo paesaggio con alberi.

**DESI - Codifica Iconclass**

NR

**DESS - Indicazioni sul  
soggetto**

NR

**TU - CONDIZIONE GIURIDICA E VINCOLI****ACQ - ACQUISIZIONE****ACQD - Data acquisizione**

1950

**CDG - CONDIZIONE GIURIDICA****CDGG - Indicazione  
generica**

proprietà Ente pubblico territoriale

**CDGS - Indicazione  
specifica**

Comune di Brescia

**CDGI - Indirizzo**

Brescia, Via Tosio, 8

**DO - FONTI E DOCUMENTI DI RIFERIMENTO****FTA - DOCUMENTAZIONE FOTOGRAFICA****FTAX - Genere**

documentazione allegata

**FTAP - Tipo**

fotografia b/n

**FTAN - Codice identificativo**

R03 OA-D0090-00790\_01

**FNT - FONTI E DOCUMENTI****FNTP - Tipo**

repertorio

**FNTT - Denominazione**

Inventario generale

**FNTD - Data**

1950

**FNTF - Foglio/Carta**

num. 790

**FNTN - Nome archivio**

Brescia, Archivio Musei Arte e Storia

**FNTS - Posizione**

NR

**FNTI - Codice identificativo**

NR

**BIB - BIBLIOGRAFIA****BIBX - Genere**

bibliografia specifica

**BIBA - Autore**

Panazza G.

**BIBD - Anno di edizione**

1959

**BIBH - Sigla per citazione**

NR

**BIBN - V., pp., nn.**

p. 69

**BIB - BIBLIOGRAFIA****BIBX - Genere**

bibliografia specifica

**BIBA - Autore**

Panazza G.

**BIBD - Anno di edizione**

1973

**BIBH - Sigla per citazione**

NR

**BIBN - V., pp., nn.**

p. 69

**BIB - BIBLIOGRAFIA****BIBX - Genere**

bibliografia specifica

<b>BIBA - Autore</b>	Passamani B.
<b>BIBD - Anno di edizione</b>	1988
<b>BIBH - Sigla per citazione</b>	NR
<b>BIBN - V., pp., nn.</b>	p. 44
<b>AD - ACCESSO AI DATI</b>	
<b>ADS - SPECIFICHE DI ACCESSO AI DATI</b>	
<b>ADSP - Profilo di accesso</b>	1
<b>ADSM - Motivazione</b>	scheda contenente dati liberamente accessibili
<b>CM - COMPILAZIONE</b>	
<b>CMP - COMPILAZIONE</b>	
<b>CMPD - Data</b>	1991
<b>CMPN - Nome</b>	Passamani, B.
<b>FUR - Funzionario responsabile</b>	Pacia, A.
<b>AGG - AGGIORNAMENTO - REVISIONE</b>	
<b>AGGD - Data</b>	1996
<b>AGGN - Nome</b>	NR
<b>AGGF - Funzionario responsabile</b>	NR