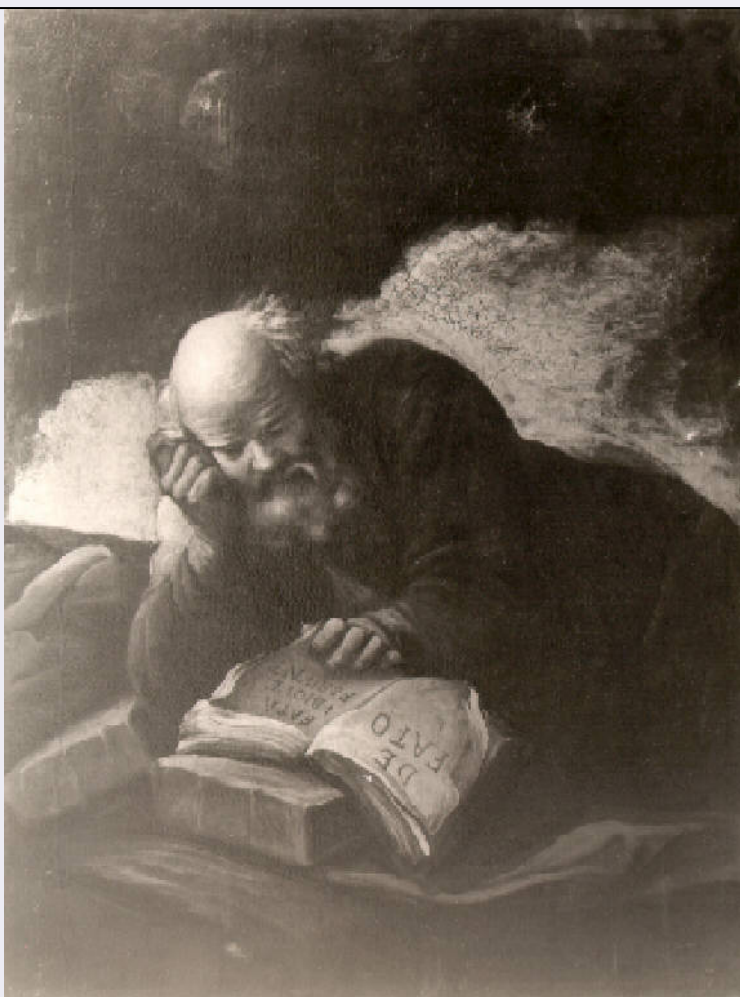


# SCHEDA



## CD - CODICI

TSK - Tipo Scheda OA

LIR - Livello ricerca I

### NCT - CODICE UNIVOCO

NCTR - Codice regione 03

NCTN - Numero catalogo generale 02123394

ESC - Ente schedatore R03

ECP - Ente competente S23

## OG - OGGETTO

### OGT - OGGETTO

OGTD - Definizione dipinto

OGTV - Identificazione opera isolata

### SGT - SOGGETTO

SGTI - Identificazione Figura di vecchio in meditazione

## LC - LOCALIZZAZIONE GEOGRAFICO-AMMINISTRATIVA

### PVC - LOCALIZZAZIONE GEOGRAFICO-AMMINISTRATIVA ATTUALE

PVCS - Stato Italia

PVCR - Regione Lombardia

PVCP - Provincia BS

<b>PVCC - Comune</b>	Brescia
<b>LDC - COLLOCAZIONE SPECIFICA</b>	
<b>LDCT - Tipologia</b>	palazzo
<b>LDCN - Denominazione</b>	Palazzo Martinengo da Barco
<b>LDCU - Denominazione spazio viabilistico</b>	Via Martinengo da Barco, 1
<b>LDCM - Denominazione raccolta</b>	Musei Civici d'Arte e Storia
<b>LDCS - Specifiche</b>	Pinacoteca Tosio Martinengo, Sezione dipinti, sala 15, parete sud

### UB - UBICAZIONE E DATI PATRIMONIALI

<b>INV - INVENTARIO DI MUSEO O SOPRINTENDENZA</b>	
<b>INVN - Numero</b>	1036
<b>INVD - Data</b>	1988

### DT - CRONOLOGIA

<b>DTZ - CRONOLOGIA GENERICA</b>	
<b>DTZG - Secolo</b>	sec. XVIII
<b>DTZS - Frazione di secolo</b>	prima metà
<b>DTS - CRONOLOGIA SPECIFICA</b>	
<b>DTSI - Da</b>	1700
<b>DTSV - Validita'</b>	post
<b>DTSF - A</b>	1749
<b>DTSL - Validita'</b>	ante
<b>DTM - Motivazione cronologia</b>	bibliografia

### AU - DEFINIZIONE CULTURALE

<b>AUT - AUTORE</b>	
<b>AUTS - Riferimento all'autore</b>	cerchia
<b>AUTM - Motivazione dell'attribuzione</b>	NR (recupero pregresso)
<b>AUTN - Nome scelto</b>	Cifrondi Antonio
<b>AUTA - Dati anagrafici</b>	1656/ 1730
<b>AUTH - Sigla per citazione</b>	10000027

### MT - DATI TECNICI

<b>MTC - Materia e tecnica</b>	olio su tela
<b>MIS - MISURE</b>	
<b>MISU - Unita'</b>	cm
<b>MISA - Altezza</b>	120,5
<b>MISL - Larghezza</b>	93,5

### CO - CONSERVAZIONE

<b>STC - STATO DI CONSERVAZIONE</b>	
<b>STCC - Stato di conservazione</b>	buono

### RS - RESTAURI

<b>RST - RESTAURI</b>	
-----------------------	--

<b>RSTD - Data</b>	1979
<b>RSTN - Nome operatore</b>	Seccamani R.
<b>DA - DATI ANALITICI</b>	
<b>DES - DESCRIZIONE</b>	
<b>DESO - Indicazioni sull'oggetto</b>	Il vecchio è sdraiato e poggia sulla mano sinistra una guancia, la mano destra tiene il lembo della pagina del libro aperto e poggiato su un altro.
<b>DESI - Codifica Iconclass</b>	NR
<b>DESS - Indicazioni sul soggetto</b>	NR
<b>ISR - ISCRIZIONI</b>	
<b>ISRS - Tecnica di scrittura</b>	NR
<b>ISRP - Posizione</b>	in basso
<b>ISRI - Trascrizione</b>	DE / FATO (Il Destino)
<b>ISR - ISCRIZIONI</b>	
<b>ISRS - Tecnica di scrittura</b>	NR
<b>ISRP - Posizione</b>	in basso
<b>ISRI - Trascrizione</b>	FATA / VBIQVE / FERIVNT (Il Destino colpisce ovunque)
<b>TU - CONDIZIONE GIURIDICA E VINCOLI</b>	
<b>ACQ - ACQUISIZIONE</b>	
<b>ACQT - Tipo acquisizione</b>	Legato
<b>ACQN - Nome</b>	Feroli Mignani
<b>ACQD - Data acquisizione</b>	1930
<b>CDG - CONDIZIONE GIURIDICA</b>	
<b>CDGG - Indicazione generica</b>	proprietà Ente pubblico territoriale
<b>CDGS - Indicazione specifica</b>	Comune di Brescia
<b>CDGI - Indirizzo</b>	Brescia, Via Tosio, 8
<b>DO - FONTI E DOCUMENTI DI RIFERIMENTO</b>	
<b>FTA - DOCUMENTAZIONE FOTOGRAFICA</b>	
<b>FTAX - Genere</b>	documentazione allegata
<b>FTAP - Tipo</b>	fotografia b/n
<b>FTAN - Codice identificativo</b>	R03 OA-D0090-01036_01
<b>FNT - FONTI E DOCUMENTI</b>	
<b>FNTP - Tipo</b>	repertorio
<b>FNTT - Denominazione</b>	Inventario generale
<b>FNTD - Data</b>	1950
<b>FNTF - Foglio/Carta</b>	num. 1036
<b>FNTN - Nome archivio</b>	Brescia, Archivio Musei Arte e Storia
<b>FNTS - Posizione</b>	NR
<b>FNTI - Codice identificativo</b>	NR
<b>BIB - BIBLIOGRAFIA</b>	
<b>BIBX - Genere</b>	bibliografia specifica

<b>BIBA - Autore</b>	Anelli L.
<b>BIBD - Anno di edizione</b>	1982
<b>BIBH - Sigla per citazione</b>	NR
<b>BIBN - V., pp., nn.</b>	p. 140
<b>AD - ACCESSO AI DATI</b>	
<b>ADS - SPECIFICHE DI ACCESSO AI DATI</b>	
<b>ADSP - Profilo di accesso</b>	1
<b>ADSM - Motivazione</b>	scheda contenente dati liberamente accessibili
<b>CM - COMPILAZIONE</b>	
<b>CMP - COMPILAZIONE</b>	
<b>CMPD - Data</b>	1990
<b>CMPN - Nome</b>	Basta, C.
<b>FUR - Funzionario responsabile</b>	Pacia, A.
<b>AGG - AGGIORNAMENTO - REVISIONE</b>	
<b>AGGD - Data</b>	2003
<b>AGGN - Nome</b>	Giuffredi, L.
<b>AGGF - Funzionario responsabile</b>	NR