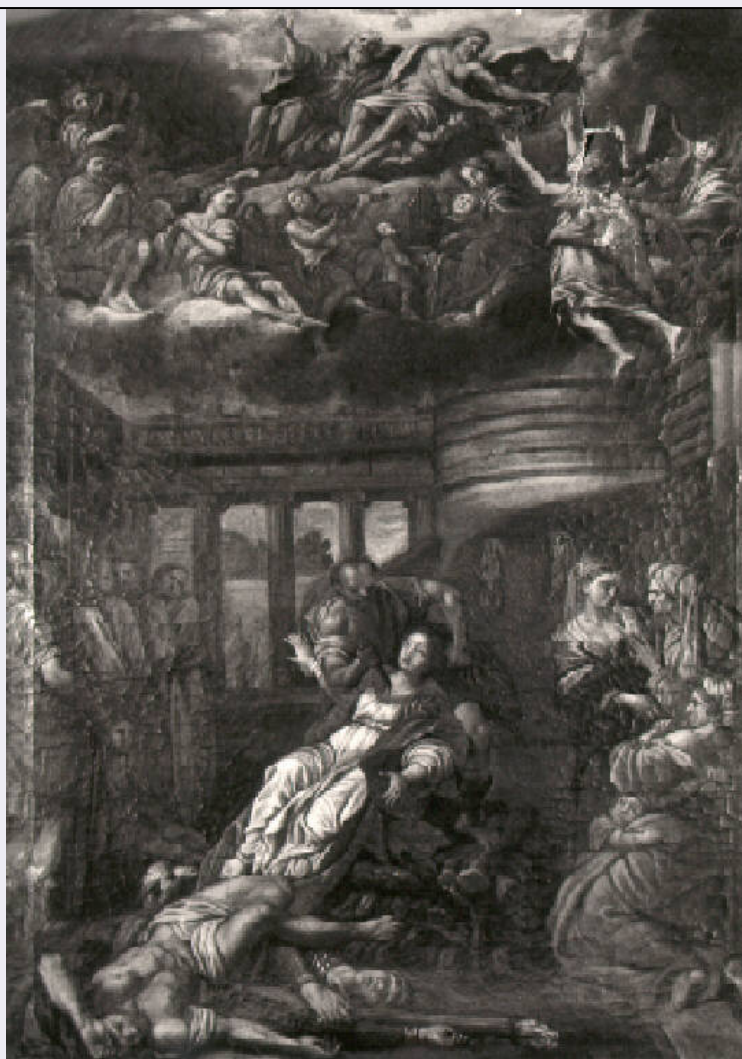


# SCHEDA



## CD - CODICI

TSK - Tipo Scheda OA

LIR - Livello ricerca I

### NCT - CODICE UNIVOCO

NCTR - Codice regione 03

NCTN - Numero catalogo generale 02123396

ESC - Ente schedatore R03

ECP - Ente competente S23

## OG - OGGETTO

### OGT - OGGETTO

OGTD - Definizione dipinto

OGTV - Identificazione opera isolata

### SGT - SOGGETTO

SGTI - Identificazione Martirio di tre santi

## LC - LOCALIZZAZIONE GEOGRAFICO-AMMINISTRATIVA

### PVC - LOCALIZZAZIONE GEOGRAFICO-AMMINISTRATIVA ATTUALE

PVCS - Stato Italia

PVCR - Regione Lombardia

PVCP - Provincia	BS
PVCC - Comune	Brescia
LDC - COLLOCAZIONE SPECIFICA	
LDCT - Tipologia	palazzo
LDCU - Denominazione spazio viabilistico	Via San Martino della Battaglia, 18
LDCM - Denominazione raccolta	Musei Civici d'Arte e Storia
LDCS - Specifiche	Procura Generale della Repubblica, Uffici giudiziari, Ufficio del Sostituto Procuratore Cavazzini, parete est
UB - UBICAZIONE E DATI PATRIMONIALI	
INV - INVENTARIO DI MUSEO O SOPRINTENDENZA	
INVN - Numero	1042
INVD - Data	1988
DT - CRONOLOGIA	
DTZ - CRONOLOGIA GENERICA	
DTZG - Secolo	sec. XVIII
DTZS - Frazione di secolo	primo quarto
DTS - CRONOLOGIA SPECIFICA	
DTSI - Da	1700
DTSV - Validita'	post
DTSF - A	1724
DTSL - Validita'	ante
DTM - Motivazione cronologia	bibliografia
AU - DEFINIZIONE CULTURALE	
ATB - AMBITO CULTURALE	
ATBD - Denominazione	scuola lombarda (?)
ATBM - Motivazione dell'attribuzione	analisi stilistica
MT - DATI TECNICI	
MTC - Materia e tecnica	olio su tela
MIS - MISURE	
MISU - Unita'	cm
MISA - Altezza	81,5
MISL - Larghezza	59
CO - CONSERVAZIONE	
STC - STATO DI CONSERVAZIONE	
STCC - Stato di conservazione	mediocre
STCS - Indicazioni specifiche	Telaio da sostituire, supporto deformato, consunto, due strappi in alto a destra, pellicola pittorica con difetti di adesione (cretto molto evidente), vernice ingiallita, sporco, 4
DA - DATI ANALITICI	
DES - DESCRIZIONE	

<b>DESO - Indicazioni sull'oggetto</b>	In basso, in primo piano, una figura maschile seminuda giace esanime sul corpo di un soldato morto e dietro si scorge un agnello; in secondo piano, al centro, una giovane martire viene colpita al petto da un carnefice che, trattenendola per i capelli la trascina verso la pira; a sinistra, gruppo di figure in piedi, tra cui si riconosce un soldato romano, mentre a destra personaggi femminili commentano la scena o si ritraggono spaventati. La scena si svolge entro un'elaborata architettura di sapore classico, con colonnato ionico, al di sopra della quale tra le nubi, si trova una schiera di angeli musicanti e, più sopra, Dio Padre, il braccio destro alzato, la colomba dello Spirito Santo e Gesù, che porge ad un angelo in volo una corona di fiori e la palma del martirio.
<b>DESI - Codifica Iconclass</b>	NR
<b>DESS - Indicazioni sul soggetto</b>	NR
<b>TU - CONDIZIONE GIURIDICA E VINCOLI</b>	
<b>ACQ - ACQUISIZIONE</b>	
<b>ACQN - Nome</b>	Ateneo di Brescia
<b>ACQD - Data acquisizione</b>	1927
<b>CDG - CONDIZIONE GIURIDICA</b>	
<b>CDGG - Indicazione generica</b>	proprietà Ente pubblico territoriale
<b>CDGS - Indicazione specifica</b>	Comune di Brescia
<b>CDGI - Indirizzo</b>	Brescia, Via Tosio, 8
<b>DO - FONTI E DOCUMENTI DI RIFERIMENTO</b>	
<b>FTA - DOCUMENTAZIONE FOTOGRAFICA</b>	
<b>FTAX - Genere</b>	documentazione allegata
<b>FTAP - Tipo</b>	fotografia b/n
<b>FTAN - Codice identificativo</b>	R03 OA-D0090-01042_01
<b>FNT - FONTI E DOCUMENTI</b>	
<b>FNTP - Tipo</b>	repertorio
<b>FNTT - Denominazione</b>	Inventario generale
<b>FNTD - Data</b>	1950
<b>FNTF - Foglio/Carta</b>	num. 1042
<b>FNTN - Nome archivio</b>	Brescia, Archivio Musei Arte e Storia
<b>FNTS - Posizione</b>	NR
<b>FNTI - Codice identificativo</b>	NR
<b>BIB - BIBLIOGRAFIA</b>	
<b>BIBX - Genere</b>	bibliografia specifica
<b>BIBA - Autore</b>	Panazza G.
<b>BIBD - Anno di edizione</b>	1959
<b>BIBH - Sigla per citazione</b>	NR
<b>BIBN - V., pp., nn.</b>	p. 65
<b>BIB - BIBLIOGRAFIA</b>	
<b>BIBX - Genere</b>	bibliografia specifica

<b>BIBA - Autore</b>	Panazza G.
<b>BIBD - Anno di edizione</b>	1973
<b>BIBH - Sigla per citazione</b>	NR
<b>BIBN - V., pp., nn.</b>	p. 65
<b>AD - ACCESSO AI DATI</b>	
<b>ADS - SPECIFICHE DI ACCESSO AI DATI</b>	
<b>ADSP - Profilo di accesso</b>	1
<b>ADSM - Motivazione</b>	scheda contenente dati liberamente accessibili
<b>CM - COMPILAZIONE</b>	
<b>CMP - COMPILAZIONE</b>	
<b>CMPD - Data</b>	1991
<b>CMPN - Nome</b>	Cavallari, L.
<b>FUR - Funzionario responsabile</b>	Pacia, A.
<b>AGG - AGGIORNAMENTO - REVISIONE</b>	
<b>AGGD - Data</b>	1993
<b>AGGN - Nome</b>	NR
<b>AGGF - Funzionario responsabile</b>	NR