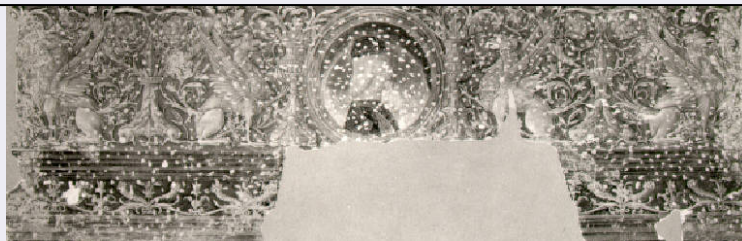


# SCHEDA



## CD - CODICI

TSK - Tipo Scheda OA

LIR - Livello ricerca I

### NCT - CODICE UNIVOCO

NCTR - Codice regione 03

NCTN - Numero catalogo generale 02123632

ESC - Ente schedatore R03

ECP - Ente competente S23

## OG - OGGETTO

### OGT - OGGETTO

OGTD - Definizione dipinto

OGTV - Identificazione opera isolata

### SGT - SOGGETTO

SGTI - Identificazione Fregio con tondo e ritratto maschile, ippogrifi, vasi e volute vegetali

## LC - LOCALIZZAZIONE GEOGRAFICO-AMMINISTRATIVA

### PVC - LOCALIZZAZIONE GEOGRAFICO-AMMINISTRATIVA ATTUALE

PVCS - Stato Italia

PVCR - Regione Lombardia

PVCP - Provincia BS

PVCC - Comune Brescia

### LDC - COLLOCAZIONE SPECIFICA

LDCT - Tipologia palazzo

LDCN - Denominazione Palazzo Martinengo da Barco

LDCU - Denominazione spazio viabilistico Via Martinengo da Barco, 1

LDCM - Denominazione raccolta Musei Civici d'Arte e Storia

LDCS - Specifiche Pinacoteca Tosio Martinengo, Sezione dipinti, Primo piano, vano 14, parete nord

## UB - UBICAZIONE E DATI PATRIMONIALI

### INV - INVENTARIO DI MUSEO O SOPRINTENDENZA

INVN - Numero 1706

INVD - Data 1988

## DT - CRONOLOGIA

### DTZ - CRONOLOGIA GENERICA

<b>DTZG - Secolo</b>	sec. XV
<b>DTZS - Frazione di secolo</b>	fine
<b>DTS - CRONOLOGIA SPECIFICA</b>	
<b>DTSI - Da</b>	1490
<b>DTSV - Validita'</b>	post
<b>DTSF - A</b>	1499
<b>DTSL - Validita'</b>	ante
<b>DTM - Motivazione cronologia</b>	bibliografia
<b>AU - DEFINIZIONE CULTURALE</b>	
<b>ATB - AMBITO CULTURALE</b>	
<b>ATBD - Denominazione</b>	scuola bresciana
<b>ATBM - Motivazione dell'attribuzione</b>	analisi stilistica
<b>MT - DATI TECNICI</b>	
<b>MTC - Materia e tecnica</b>	affresco su pannello
<b>MIS - MISURE</b>	
<b>MISU - Unita'</b>	cm
<b>MISA - Altezza</b>	95
<b>MISL - Larghezza</b>	300
<b>CO - CONSERVAZIONE</b>	
<b>STC - STATO DI CONSERVAZIONE</b>	
<b>STCC - Stato di conservazione</b>	buono
<b>RS - RESTAURI</b>	
<b>RST - RESTAURI</b>	
<b>RSTD - Data</b>	1973
<b>RST - RESTAURI</b>	
<b>RSTD - Data</b>	1979
<b>DA - DATI ANALITICI</b>	
<b>DES - DESCRIZIONE</b>	
<b>DESO - Indicazioni sull'oggetto</b>	Tondo con ritratto di uomo con berretto di profilo verso destra; ai lati ippogrifi con zampa su vaso e volute vegetali.
<b>DESI - Codifica Iconclass</b>	NR
<b>DESS - Indicazioni sul soggetto</b>	NR
<b>TU - CONDIZIONE GIURIDICA E VINCOLI</b>	
<b>ACQ - ACQUISIZIONE</b>	
<b>ACQN - Nome</b>	Palazzo Maggi Gambara, Brescia
<b>ACQD - Data acquisizione</b>	1973
<b>CDG - CONDIZIONE GIURIDICA</b>	
<b>CDGG - Indicazione generica</b>	proprietà Ente pubblico territoriale
<b>CDGS - Indicazione specifica</b>	Comune di Brescia

<b>CDGI - Indirizzo</b>	Brescia, Via Tosio, 8
-------------------------	-----------------------

## **DO - FONTI E DOCUMENTI DI RIFERIMENTO**

### **FTA - DOCUMENTAZIONE FOTOGRAFICA**

<b>FTAX - Genere</b>	documentazione allegata
<b>FTAP - Tipo</b>	fotografia b/n
<b>FTAN - Codice identificativo</b>	R03 OA-D0090-01706_01

### **FNT - FONTI E DOCUMENTI**

<b>FNTP - Tipo</b>	repertorio
<b>FNTT - Denominazione</b>	Inventario generale
<b>FNTD - Data</b>	1950
<b>FNTF - Foglio/Carta</b>	num. 1706
<b>FNTN - Nome archivio</b>	Brescia, Archivio Musei Arte e Storia
<b>FNTS - Posizione</b>	NR
<b>FNTI - Codice identificativo</b>	NR

### **BIB - BIBLIOGRAFIA**

<b>BIBX - Genere</b>	bibliografia specifica
<b>BIBA - Autore</b>	Brescia Romana
<b>BIBD - Anno di edizione</b>	1979
<b>BIBH - Sigla per citazione</b>	NR
<b>BIBN - V., pp., nn.</b>	vol. II

## **AD - ACCESSO AI DATI**

### **ADS - SPECIFICHE DI ACCESSO AI DATI**

<b>ADSP - Profilo di accesso</b>	1
<b>ADSM - Motivazione</b>	scheda contenente dati liberamente accessibili

## **CM - COMPILAZIONE**

### **CMP - COMPILAZIONE**

<b>CMPD - Data</b>	1991
<b>CMPN - Nome</b>	Stradiotti, R.
<b>FUR - Funzionario responsabile</b>	Pacia, A.

### **AGG - AGGIORNAMENTO - REVISIONE**

<b>AGGD - Data</b>	1995
<b>AGGN - Nome</b>	NR
<b>AGGF - Funzionario responsabile</b>	NR