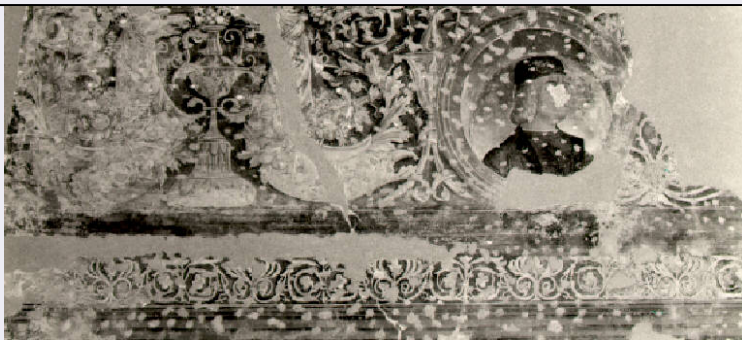


SCHEDA



CD - CODICI

TSK - Tipo Scheda OA

LIR - Livello ricerca I

NCT - CODICE UNIVOCO

NCTR - Codice regione 03

NCTN - Numero catalogo generale 02123633

ESC - Ente schedatore R03

ECP - Ente competente S23

OG - OGGETTO

OGT - OGGETTO

OGTD - Definizione dipinto

OGTV - Identificazione opera isolata

SGT - SOGGETTO

SGTI - Identificazione Fregio con tondo e ritratto, grifoni, vasi e volute vegetali

LC - LOCALIZZAZIONE GEOGRAFICO-AMMINISTRATIVA

PVC - LOCALIZZAZIONE GEOGRAFICO-AMMINISTRATIVA ATTUALE

PVCS - Stato Italia

PVCR - Regione Lombardia

PVCP - Provincia BS

PVCC - Comune Brescia

LDC - COLLOCAZIONE SPECIFICA

LDCT - Tipologia palazzo

LDCN - Denominazione Palazzo Martinengo da Barco

LDCU - Denominazione spazio viabilistico Via Martinengo da Barco, 1

LDCM - Denominazione raccolta Musei Civici d'Arte e Storia

LDCS - Specifiche Pinacoteca Tosio Martinengo, Sezione dipinti, Piano superiore, corridoio sinistro, parete nord

UB - UBICAZIONE E DATI PATRIMONIALI

INV - INVENTARIO DI MUSEO O SOPRINTENDENZA

INVN - Numero 1707

INVD - Data 1988

DT - CRONOLOGIA**DTZ - CRONOLOGIA GENERICA**

DTZG - Secolo sec. XV

DTZS - Frazione di secolo fine

DTS - CRONOLOGIA SPECIFICA

DTSI - Da 1490

DTSV - Validita' post

DTSF - A 1499

DTSL - Validita' ante

DTM - Motivazione cronologia bibliografia

AU - DEFINIZIONE CULTURALE**ATB - AMBITO CULTURALE**

ATBD - Denominazione scuola bresciana

**ATBM - Motivazione
dell'attribuzione** analisi stilistica

MT - DATI TECNICI

MTC - Materia e tecnica affresco su pannello

MIS - MISURE

MISU - Unita' cm

MISA - Altezza 95

MISL - Larghezza 215

CO - CONSERVAZIONE**STC - STATO DI CONSERVAZIONE**

**STCC - Stato di
conservazione** buono

RS - RESTAURI**RST - RESTAURI**

RSTD - Data 1973

RST - RESTAURI

RSTD - Data 1979

DA - DATI ANALITICI**DES - DESCRIZIONE**

**DESO - Indicazioni
sull'oggetto** Tondo con ritratto di uomo con berretto visto di tre quarti; a sinistra due grifoni affrontati con vaso centrale e volute vegetali.

DESI - Codifica Iconclass NR

**DESS - Indicazioni sul
soggetto** NR

TU - CONDIZIONE GIURIDICA E VINCOLI**ACQ - ACQUISIZIONE**

ACQN - Nome Palazzo Maggi Gambara, Brescia

ACQD - Data acquisizione 1973

CDG - CONDIZIONE GIURIDICA

**CDGG - Indicazione
generica** proprietà Ente pubblico territoriale

CDGS - Indicazione specifica	Comune di Brescia
CDGI - Indirizzo	Brescia, Via Tosio, 8
DO - FONTI E DOCUMENTI DI RIFERIMENTO	
FTA - DOCUMENTAZIONE FOTOGRAFICA	
FTAX - Genere	documentazione allegata
FTAP - Tipo	fotografia b/n
FTAN - Codice identificativo	R03 OA-D0090-01707_01
FNT - FONTI E DOCUMENTI	
FNTX - Tipo	repertorio
FNTT - Denominazione	Inventario generale
FNTD - Data	1950
FNTF - Foglio/Carta	num. 1707
FNTN - Nome archivio	Brescia, Archivio Musei Arte e Storia
FNTS - Posizione	NR
FNTI - Codice identificativo	NR
BIB - BIBLIOGRAFIA	
BIBX - Genere	bibliografia specifica
BIBA - Autore	Brescia Romana
BIBD - Anno di edizione	1979
BIBH - Sigla per citazione	NR
BIBN - V., pp., nn.	vol. II
AD - ACCESSO AI DATI	
ADS - SPECIFICHE DI ACCESSO AI DATI	
ADSP - Profilo di accesso	1
ADSM - Motivazione	scheda contenente dati liberamente accessibili
CM - COMPILAZIONE	
CMP - COMPILAZIONE	
CMPD - Data	1991
CMPN - Nome	Stradiotti, R.
FUR - Funzionario responsabile	Pacia, A.
AGG - AGGIORNAMENTO - REVISIONE	
AGGD - Data	1996
AGGN - Nome	NR
AGGF - Funzionario responsabile	NR