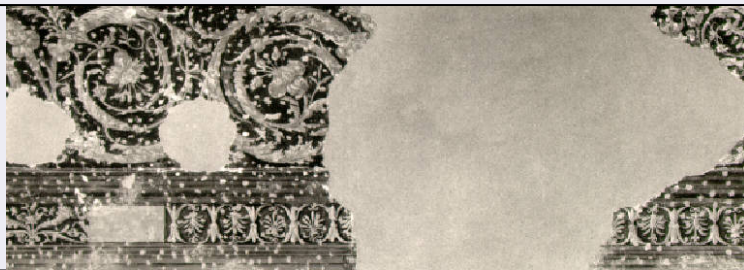


# SCHEDA



## CD - CODICI

TSK - Tipo Scheda OA

LIR - Livello ricerca I

### NCT - CODICE UNIVOCO

NCTR - Codice regione 03

NCTN - Numero catalogo generale 02123644

ESC - Ente schedatore R03

ECP - Ente competente S23

## OG - OGGETTO

### OGT - OGGETTO

OGTD - Definizione dipinto

OGTV - Identificazione opera isolata

### SGT - SOGGETTO

SGTI - Identificazione Fregio con volute vegetali

## LC - LOCALIZZAZIONE GEOGRAFICO-AMMINISTRATIVA

### PVC - LOCALIZZAZIONE GEOGRAFICO-AMMINISTRATIVA ATTUALE

PVCS - Stato Italia

PVCR - Regione Lombardia

PVCP - Provincia BS

PVCC - Comune Brescia

### LDC - COLLOCAZIONE SPECIFICA

LDCT - Tipologia palazzo

LDCU - Denominazione spazio viabilistico Via Marconi, 12

LDCM - Denominazione raccolta Musei Civici d'Arte e Storia

LDCS - Specifiche Comune, Settore Edilizia Privata, Dipartimento Gestione del, Ufficio Responsabile di Settore

## UB - UBICAZIONE E DATI PATRIMONIALI

### INV - INVENTARIO DI MUSEO O SOPRINTENDENZA

INVN - Numero 1729

INVD - Data 1988

## DT - CRONOLOGIA

### DTZ - CRONOLOGIA GENERICA

DTZG - Secolo sec. XV

|  |   |
|--|---|
| DTZS - Frazione di secolo                  | fine  |
| <b>DTS - CRONOLOGIA SPECIFICA</b>          |   |
| DTSI - Da                                  | 1490  |
| DTSV - Validita'                           | post  |
| DTSF - A                                   | 1499  |
| DTSL - Validita'                           | ante  |
| DTM - Motivazione cronologia               | bibliografia  |
| <b>AU - DEFINIZIONE CULTURALE</b>          |   |
| <b>ATB - AMBITO CULTURALE</b>              |   |
| ATBD - Denominazione                       | scuola bresciana  |
| ATBM - Motivazione dell'attribuzione       | analisi stilistica  |
| <b>MT - DATI TECNICI</b>                   |   |
| MTC - Materia e tecnica                    | affresco su pannello  |
| <b>MIS - MISURE</b>                        |   |
| MISU - Unita'                              | cm  |
| MISA - Altezza                             | 95  |
| MISL - Larghezza                           | 265   |
| <b>CO - CONSERVAZIONE</b>                  |   |
| <b>STC - STATO DI CONSERVAZIONE</b>        |   |
| STCC - Stato di conservazione              | buono   |
| <b>RS - RESTAURI</b>                       |   |
| <b>RST - RESTAURI</b>                      |   |
| RSTD - Data                                | 1973  |
| <b>RST - RESTAURI</b>                      |   |
| RSTD - Data                                | 1979  |
| <b>DA - DATI ANALITICI</b>                 |   |
| <b>DES - DESCRIZIONE</b>                   |   |
| DESO - Indicazioni sull'oggetto            | Volute vegetali e fascia a palmette alternate a fiori di loto limitata da finte modanature. |
| DESI - Codifica Iconclass                  | NR  |
| DESS - Indicazioni sul soggetto            | NR  |
| <b>TU - CONDIZIONE GIURIDICA E VINCOLI</b> |   |
| <b>ACQ - ACQUISIZIONE</b>                  |   |
| ACQN - Nome                                | Palazzo Maggi Gambara, Brescia  |
| ACQD - Data acquisizione                   | 1973  |
| <b>CDG - CONDIZIONE GIURIDICA</b>          |   |
| CDGG - Indicazione generica                | proprietà Ente pubblico territoriale  |
| CDGS - Indicazione specifica               | Comune di Brescia   |
| CDGI - Indirizzo                           | Brescia, Via Tosio, 8   |

**DO - FONTI E DOCUMENTI DI RIFERIMENTO****FTA - DOCUMENTAZIONE FOTOGRAFICA**

|                                     |                         |
|-------------------------------------|-------------------------|
| <b>FTAX - Genere</b>                | documentazione allegata |
| <b>FTAP - Tipo</b>                  | fotografia b/n          |
| <b>FTAN - Codice identificativo</b> | R03 OA-D0090-01729_01   |

**FNT - FONTI E DOCUMENTI**

|                                     |                                       |
|-------------------------------------|---------------------------------------|
| <b>FNTP - Tipo</b>                  | repertorio                            |
| <b>FNTT - Denominazione</b>         | Inventario generale                   |
| <b>FNTD - Data</b>                  | 1950                                  |
| <b>FNTF - Foglio/Carta</b>          | num. 1729                             |
| <b>FNTN - Nome archivio</b>         | Brescia, Archivio Musei Arte e Storia |
| <b>FNTS - Posizione</b>             | NR                                    |
| <b>FNTI - Codice identificativo</b> | NR                                    |

**BIB - BIBLIOGRAFIA**

|                                   |                        |
|-----------------------------------|------------------------|
| <b>BIBX - Genere</b>              | bibliografia specifica |
| <b>BIBA - Autore</b>              | Brescia Romana         |
| <b>BIBD - Anno di edizione</b>    | 1979                   |
| <b>BIBH - Sigla per citazione</b> | NR                     |
| <b>BIBN - V., pp., nn.</b>        | vol. II                |

**AD - ACCESSO AI DATI****ADS - SPECIFICHE DI ACCESSO AI DATI**

|                                  |  |
|----------------------------------|--|
| <b>ADSP - Profilo di accesso</b> | 1  |
| <b>ADSM - Motivazione</b>        | scheda contenente dati liberamente accessibili |

**CM - COMPILAZIONE****CMP - COMPILAZIONE**

|                                       |                |
|---------------------------------------|----------------|
| <b>CMPD - Data</b>                    | 1991           |
| <b>CMPN - Nome</b>                    | Stradiotti, R. |
| <b>FUR - Funzionario responsabile</b> | Pacia, A.      |

**AGG - AGGIORNAMENTO - REVISIONE**

|  |      |
|--|------|
| <b>AGGD - Data</b>                     | 1995 |
| <b>AGGN - Nome</b>                     | NR   |
| <b>AGGF - Funzionario responsabile</b> | NR   |