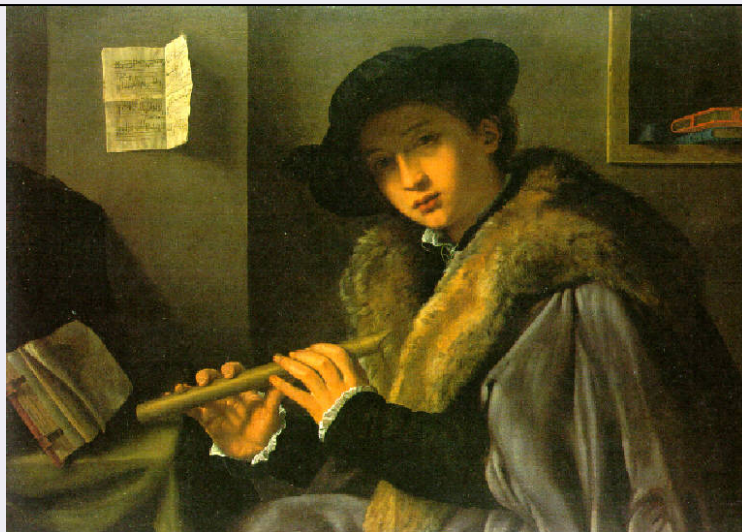


SCHEDA



CD - CODICI

TSK - Tipo Scheda	OA
LIR - Livello ricerca	I
NCT - CODICE UNIVOCO	
NCTR - Codice regione	03
NCTN - Numero catalogo generale	02123647
ESC - Ente schedatore	R03
ECP - Ente competente	S23

OG - OGGETTO

OGT - OGGETTO	
OGTD - Definizione	dipinto
OGTV - Identificazione	opera isolata
SGT - SOGGETTO	
SGTI - Identificazione	Figura di giovane uomo con flauto

LC - LOCALIZZAZIONE GEOGRAFICO-AMMINISTRATIVA

PVC - LOCALIZZAZIONE GEOGRAFICO-AMMINISTRATIVA ATTUALE

PVCS - Stato	Italia
PVCR - Regione	Lombardia
PVCP - Provincia	BS
PVCC - Comune	Brescia

LDC - COLLOCAZIONE SPECIFICA

LDCT - Tipologia	palazzo
LDCN - Denominazione	Palazzo Martinengo da Barco
LDCU - Denominazione spazio viabilistico	Via Martinengo da Barco, 1
LDCM - Denominazione raccolta	Musei Civici d'Arte e Storia
LDCS - Specifiche	Pinacoteca Tosio Martinengo, Sezione dipinti, sala 10, parete nord

UB - UBICAZIONE E DATI PATRIMONIALI

INV - INVENTARIO DI MUSEO O SOPRINTENDENZA

INVN - Numero 1765

INVD - Data 1988

DT - CRONOLOGIA**DTZ - CRONOLOGIA GENERICA**

DTZG - Secolo sec. XVI

DTZS - Frazione di secolo secondo quarto

DTS - CRONOLOGIA SPECIFICA

DTSI - Da 1525

DTSV - Validita' post

DTSF - A 1549

DTSL - Validita' ante

DTM - Motivazione cronologia bibliografia

AU - DEFINIZIONE CULTURALE**AUT - AUTORE**

AUTM - Motivazione dell'attribuzione NR (recupero pregresso)

AUTN - Nome scelto Savoldo Giovanni Gerolamo

AUTA - Dati anagrafici 1480 ca./ 1548 post

AUTH - Sigla per citazione 10000558

MT - DATI TECNICI

MTC - Materia e tecnica olio su tela

MIS - MISURE

MISU - Unita' cm

MISA - Altezza 74,3

MISL - Larghezza 100,3

CO - CONSERVAZIONE**STC - STATO DI CONSERVAZIONE**

STCC - Stato di conservazione buono

DA - DATI ANALITICI**DES - DESCRIZIONE**

DESO - Indicazioni sull'oggetto

Al centro, busto di tre quarti di giovane uomo che volge il viso allo spettatore; indossa copricapo nero, veste nera da cui sporgono i lembi di una camicia bianca e mantello orlato di pelliccia; è seduto davanti ad un piccolo tavolo su cui è aperto un libro con notazioni musicali e nelle mani tiene un flauto di legno; dietro, sulla parete della stanza, in alto a sinistra è appeso uno spartito e a destra si apre una nicchia con due libri chiusi e calamaio.

DESI - Codifica Iconclass NR

DESS - Indicazioni sul soggetto NR

ISR - ISCRIZIONI

ISRS - Tecnica di scrittura NR

ISRP - Posizione in alto

ISRI - Trascrizione	JOANES JERONIMUS SAUOLDIS DE / BRISIA / FACIEBAT
ISR - ISCRIZIONI	
ISRS - Tecnica di scrittura	NR
ISRP - Posizione	in basso
ISRI - Trascrizione	15(...)
TU - CONDIZIONE GIURIDICA E VINCOLI	
ACQ - ACQUISIZIONE	
ACQT - Tipo acquisizione	Deposito
ACQN - Nome	Banca Popolare di Brescia
ACQD - Data acquisizione	1993
CDG - CONDIZIONE GIURIDICA	
CDGG - Indicazione generica	proprietà Ente pubblico territoriale
CDGS - Indicazione specifica	Comune di Brescia
CDGI - Indirizzo	Brescia, Via Tosio, 8
DO - FONTI E DOCUMENTI DI RIFERIMENTO	
FTA - DOCUMENTAZIONE FOTOGRAFICA	
FTAX - Genere	documentazione allegata
FTAP - Tipo	fotografia colore
FTAN - Codice identificativo	R03 OA-D0090-01765_01
FTA - DOCUMENTAZIONE FOTOGRAFICA	
FTAX - Genere	documentazione esistente
FTAP - Tipo	fotografia b/n
FTAN - Codice identificativo	R03 OA-D0090-01765_02
FTA - DOCUMENTAZIONE FOTOGRAFICA	
FTAX - Genere	documentazione esistente
FTAP - Tipo	fotografia colore
FTAN - Codice identificativo	R03 OA-D0090-01765_03
FNT - FONTI E DOCUMENTI	
FNTP - Tipo	repertorio
FNTT - Denominazione	Inventario generale
FNTD - Data	1950
FNTF - Foglio/Carta	num. 1765
FNTN - Nome archivio	Brescia, Archivio Musei Arte e Storia
FNTS - Posizione	NR
FNTI - Codice identificativo	NR
BIB - BIBLIOGRAFIA	
BIBX - Genere	bibliografia specifica
BIBA - Autore	Boschetto G.
BIBD - Anno di edizione	1963
BIBH - Sigla per citazione	NR
BIBI - V., tavv., figg.	tav. 41

BIB - BIBLIOGRAFIA

BIBX - Genere	bibliografia specifica
BIBA - Autore	Gilbert Creighton E.
BIBD - Anno di edizione	1986
BIBH - Sigla per citazione	NR
BIBN - V., pp., nn.	pp. 170-171, 370, 473, 477, 515, 525

BIB - BIBLIOGRAFIA

BIBX - Genere	bibliografia specifica
BIBA - Autore	Giovanni Gerolamo
BIBD - Anno di edizione	1990
BIBH - Sigla per citazione	NR
BIBN - V., pp., nn.	p. 172

BIB - BIBLIOGRAFIA

BIBX - Genere	bibliografia specifica
BIBA - Autore	Giovanni Gerolamo
BIBD - Anno di edizione	1990
BIBH - Sigla per citazione	NR
BIBN - V., pp., nn.	p. 1178

BIB - BIBLIOGRAFIA

BIBX - Genere	bibliografia specifica
BIBA - Autore	Gilbert Creighton E.
BIBD - Anno di edizione	1985
BIBH - Sigla per citazione	NR
BIBN - V., pp., nn.	pp. 23, 26

BIB - BIBLIOGRAFIA

BIBX - Genere	bibliografia specifica
BIBA - Autore	Giovanni Gerolamo
BIBD - Anno di edizione	1985
BIBH - Sigla per citazione	NR
BIBN - V., pp., nn.	pp. 116-118

BIB - BIBLIOGRAFIA

BIBX - Genere	bibliografia specifica
BIBA - Autore	Lechi F./ Panazza G.
BIBD - Anno di edizione	1939
BIBH - Sigla per citazione	NR
BIBN - V., pp., nn.	p. 321

BIB - BIBLIOGRAFIA

BIBX - Genere	bibliografia specifica
BIBA - Autore	Venturi A.
BIBD - Anno di edizione	1901
BIBH - Sigla per citazione	NR
BIBN - V., pp., nn.	vol. IX parte III pp. 768-771

AD - ACCESSO AI DATI**ADS - SPECIFICHE DI ACCESSO AI DATI****ADSP - Profilo di accesso** 1**ADSM - Motivazione** scheda contenente dati liberamente accessibili**CM - COMPILAZIONE****CMP - COMPILAZIONE****CMPD - Data** 1995**CMPN - Nome** Panazza, P.**FUR - Funzionario responsabile** Pacia, A.**AGG - AGGIORNAMENTO - REVISIONE****AGGD - Data** 2003**AGGN - Nome** Giuffredi, L.**AGGF - Funzionario responsabile** NR