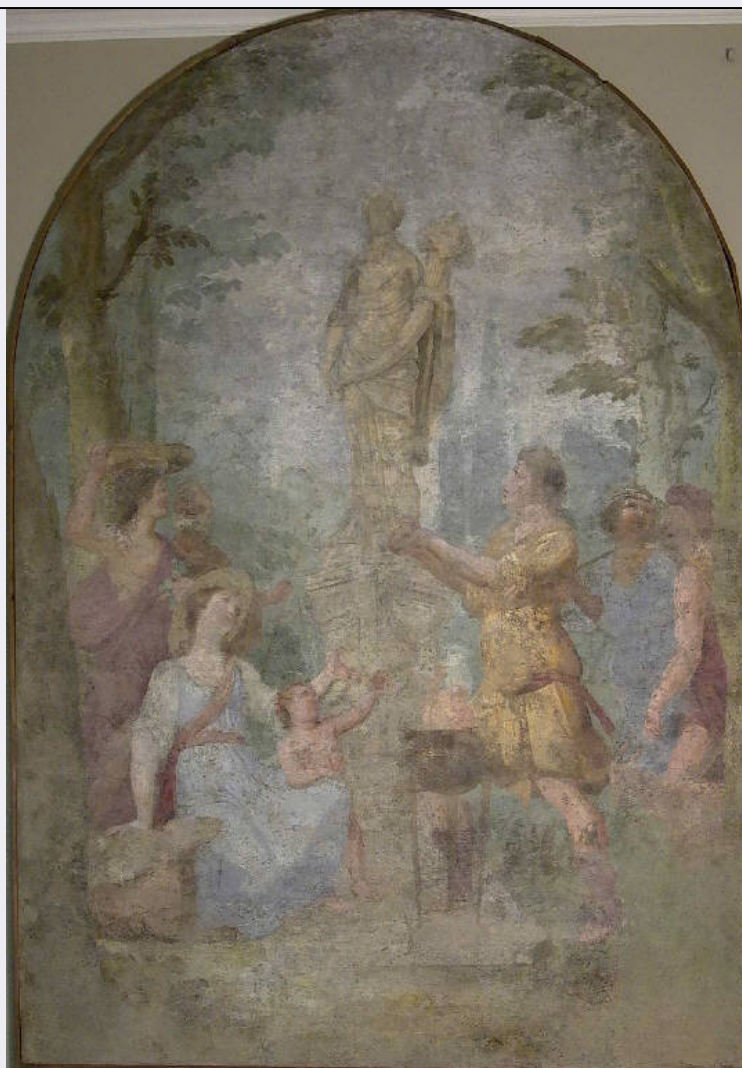


SCHEDA



CD - CODICI

TSK - Tipo Scheda OA

LIR - Livello ricerca C

NCT - CODICE UNIVOCO

NCTR - Codice regione 03

NCTN - Numero catalogo generale 00641770

ESC - Ente schedatore R03

ECP - Ente competente S23

OG - OGGETTO

OGT - OGGETTO

OGTD - Definizione dipinto

OGTV - Identificazione opera isolata

SGT - SOGGETTO

SGTI - Identificazione Offerta a Pomona

LC - LOCALIZZAZIONE GEOGRAFICO-AMMINISTRATIVA

PVC - LOCALIZZAZIONE GEOGRAFICO-AMMINISTRATIVA ATTUALE

PVCS - Stato Italia

PVCR - Regione	Lombardia
PVCP - Provincia	BS
PVCC - Comune	Chiari
LDC - COLLOCAZIONE SPECIFICA	
LDCT - Tipologia	palazzo
LDCQ - Qualificazione	privato
LDCN - Denominazione	Palazzo Faglia-Torri
LDCU - Denominazione spazio viabilistico	Via Bernardino Varisco, 9
LDCM - Denominazione raccolta	Fondazione Biblioteca Morcelli-Pinacoteca Reossi
LDCS - Specifiche	primo piano, sala "Giovan Battista e Giuseppe Teosa"
UB - UBICAZIONE E DATI PATRIMONIALI	
INV - INVENTARIO DI MUSEO O SOPRINTENDENZA	
INVN - Numero	D00004
INVD - Data	1991
LA - ALTRE LOCALIZZAZIONI GEOGRAFICO-AMMINISTRATIVE	
TCL - Tipo di localizzazione	luogo di provenienza
PRV - LOCALIZZAZIONE GEOGRAFICO-AMMINISTRATIVA	
PRVS - Stato	Italia
PRVR - Regione	Lombardia
PRVP - Provincia	BS
PRVC - Comune	Chiari
PRC - COLLOCAZIONE SPECIFICA	
PRCT - Tipologia	villa
PRCQ - Qualificazione	privata
PRCD - Denominazione	Villa Rusmina
PRCM - Denominazione raccolta	Collezione privata famiglia Faglia Terinelli
PRCS - Specifiche	muro di confine del giardino
PRD - DATA	
PRDI - Data ingresso	1790 ca.
PRDU - Data uscita	1914
DT - CRONOLOGIA	
DTZ - CRONOLOGIA GENERICA	
DTZG - Secolo	sec. XVIII
DTZS - Frazione di secolo	fine
DTS - CRONOLOGIA SPECIFICA	
DTSI - Da	1790
DTSV - Validita'	ca
DTSF - A	1790
DTSL - Validita'	ca
DTM - Motivazione cronologia	analisi stilistica

DTM - Motivazione cronologia	bibliografia
-------------------------------------	--------------

AU - DEFINIZIONE CULTURALE

AUT - AUTORE

AUTM - Motivazione dell'attribuzione	bibliografia
AUTN - Nome scelto	Teosa Giuseppe
AUTA - Dati anagrafici	1758-1760/ 1848
AUTH - Sigla per citazione	10000644

MT - DATI TECNICI

MTC - Materia e tecnica	affresco staccato riportato su tela
--------------------------------	-------------------------------------

MIS - MISURE

MISU - Unita'	cm
MISA - Altezza	292
MISL - Larghezza	204,5

CO - CONSERVAZIONE

STC - STATO DI CONSERVAZIONE

STCC - Stato di conservazione	cattivo
STCS - Indicazioni specifiche	Diffuse cadute di colore

RS - RESTAURI

RST - RESTAURI

RSTD - Data	1914
RSTN - Nome operatore	Riva Giuseppe
RSTR - Ente finanziatore	Fondazione Biblioteca Morcelli-Pinacoteca Repossi
RSTR - Ente finanziatore	Regione Lombardia
RSTR - Ente finanziatore	Fin-Beton srl

RST - RESTAURI

RSTD - Data	2004-2005
RSTE - Ente responsabile	SBAS MN
RSTN - Nome operatore	Bonali & Fassler snc
RSTR - Ente finanziatore	Fondazione Biblioteca Morcelli-Pinacoteca Repossi
RSTR - Ente finanziatore	Fin-Beton srl

DA - DATI ANALITICI

DES - DESCRIZIONE

DESO - Indicazioni sull'oggetto	Al centro di un giardino con alti alberi che fanno da quinta laterale, si trova la statua della dea Pomona a cui una mamma con il bambino, alcuni giovani e anche due uomini anziani portano frutti in omaggio; davanti alla statua è acceso un braciere a tripode.
DESI - Codifica Iconclass	NR
DESS - Indicazioni sul soggetto	Sculture: statua di Pomona. Figure: figure maschili; figure femminili; bambino. Piante. Animali: cane; capra. Oggetti: braciere a tripode; piatto. Frutti.
	Proveniente dalla villa Rusmina sulla via per Cologne, l'affresco, che si trovava sul fondo del muro di confine del giardino, fu strappato dal

NSC - Notizie storico-critiche

bergamasco Giuseppe Riva nel 1914 e donato dalla proprietaria, la contessa Paolina Faglia Terinelli, alla Pinacoteca. Già assai consunto dal tempo, l'affresco era in condizioni critiche di conservazione e il recente restauro ha potuto solo rimediare a questo precario stato di conservazione, limitando al minimo gli interventi di carattere estetico e ricostruttivo. La scena, ambientata in un giardino, vede al centro, su un alto basamento, la statua della dea Pomona venerata da due gruppi di persone che le portano doni. Impostato secondo i canoni del classicismo tardo settecentesco e con profondi debiti alla sintassi neoclassica, l'affresco dall'andamento simmetrico e semplificato, mostra tutti i caratteri tipici dell'accademismo teosano, solo un po' raddolcito da certe secchezze che saranno dell'artista negli affreschi per il palazzo Martinengo Cesaresco in via Trieste a Brescia dove forte si fa sentire il rapporto col Manfredini. Qui, piuttosto, pare di scorgere ancora qualcosa del procedere arcadico dei primi anni della formazione dell'artista, compiuti al seguito del trevigliano Fabrizio Gallari e per questo pare possibile confermare la datazione attorno al 1790 proposta da Terraroli.

TU - CONDIZIONE GIURIDICA E VINCOLI**ACQ - ACQUISIZIONE**

ACQT - Tipo acquisizione	donazione
ACQN - Nome	Faglia Terinelli Paolina, contessa
ACQD - Data acquisizione	1914/01/09
ACQL - Luogo acquisizione	BS/ Chiari

CDG - CONDIZIONE GIURIDICA

CDGG - Indicazione generica	proprietà privata
CDGS - Indicazione specifica	Fondazione Biblioteca Morcelli-Pinacoteca Repposi
CDGI - Indirizzo	Via Bernardino Varisco, 9 25032 Chiari (BS)

DO - FONTI E DOCUMENTI DI RIFERIMENTO**FTA - DOCUMENTAZIONE FOTOGRAFICA**

FTAX - Genere	documentazione allegata
FTAP - Tipo	fotografia digitale
FTAN - Codice identificativo	R03 OA-3y010-00004_01
FTAT - Note	riproduzione completa

FNT - FONTI E DOCUMENTI

FNTP - Tipo	elenco
FNTT - Denominazione	Elenco delle opere della Pinacoteca 1973
FNTD - Data	[1973]
FNTF - Foglio/Carta	c. 3v
FNTN - Nome archivio	Archivio Biblioteca Morcelli, Fondo Ginnasio
FNTS - Posizione	b. 1 inventari
FNTI - Codice identificativo	NR

FNT - FONTI E DOCUMENTI

FNTP - Tipo	inventario
FNTA - Autore	Rivetti Luigi
	Inventario dei beni mobili di qualunque specie compresi quelli per

FNTT - Denominazione	determinazione di legge
FNTD - Data	1918
FNTF - Foglio/Carta	pp. 18-19 n. 80
FNTN - Nome archivio	Archivio Biblioteca Morcelli, Fondo Ginnasio
FNTS - Posizione	b. 1 inventari
FNTI - Codice identificativo	NR
FNT - FONTI E DOCUMENTI	
FNTP - Tipo	inventario
FNTA - Autore	Rivetti Luigi
FNTT - Denominazione	Inventario dei beni mobili di qualunque specie compresi quelli per determinazione di legge aggiornato al 1921
FNTD - Data	1921
FNTF - Foglio/Carta	pp. 18-19 n. 95
FNTN - Nome archivio	Archivio Biblioteca Morcelli, Fondo Ginnasio
FNTS - Posizione	b. 1 inventari
FNTI - Codice identificativo	NR
FNT - FONTI E DOCUMENTI	
FNTP - Tipo	rapporto
FNTA - Autore	Lancini Pier Giuseppe
FNTT - Denominazione	Rapporto sulla Biblioteca Morcelliana e la Pinacoteca Repossi per l'ispettore
FNTD - Data	1929 gennaio 7
FNTN - Nome archivio	Archivio Biblioteca Morcelli, Fondo Ginnasio
FNTS - Posizione	b. 1 inventari
FNTI - Codice identificativo	NR
FNT - FONTI E DOCUMENTI	
FNTP - Tipo	atto notarile
FNTA - Autore	Scalvi Giuseppe notaio
FNTT - Denominazione	Atto di cessione di beni mobili ed immobili dall'Ente Comunale di Assistenza di Chiari alla Fondazione Biblioteca Morcelli-Pinacoteca Repossi
FNTD - Data	1971 febbraio 26
FNTN - Nome archivio	Archivio Fondazione Morcelli-Reposi
FNTS - Posizione	NR
FNTI - Codice identificativo	NR
FNT - FONTI E DOCUMENTI	
FNTP - Tipo	altro
FNTT - Denominazione	Bonali & Fasser snc, Relazione finale dell'intervento di restauro conservativo ed estetico del dipinto ad affresco strappato e riportato su tela, attribuito a Giuseppe Teosa e raffigurante "L'offerta a Pomona" (1790 ca.) (giugno 2005)
FNTD - Data	NR
FNTN - Nome archivio	NR
FNTS - Posizione	NR

FNTI - Codice identificativo	0
BIB - BIBLIOGRAFIA	
BIBX - Genere	bibliografia specifica
BIBA - Autore	Rivetti L.
BIBD - Anno di edizione	1917
BIBH - Sigla per citazione	NR
BIBN - V., pp., nn.	p. 9
BIB - BIBLIOGRAFIA	
BIBX - Genere	bibliografia specifica
BIBA - Autore	Rivetti L.
BIBD - Anno di edizione	1927
BIBH - Sigla per citazione	NR
BIBN - V., pp., nn.	p. 112
BIB - BIBLIOGRAFIA	
BIBX - Genere	bibliografia specifica
BIBA - Autore	Lancini P.G.
BIBD - Anno di edizione	1931
BIBH - Sigla per citazione	NR
BIBN - V., pp., nn.	p. 26
BIB - BIBLIOGRAFIA	
BIBX - Genere	bibliografia specifica
BIBA - Autore	Spataro B.
BIBD - Anno di edizione	1961
BIBH - Sigla per citazione	NR
BIBN - V., pp., nn.	p. 935; p. 935 nota 1
BIB - BIBLIOGRAFIA	
BIBX - Genere	bibliografia specifica
BIBA - Autore	Terraroli V.
BIBD - Anno di edizione	1991
BIBH - Sigla per citazione	NR
BIBN - V., pp., nn.	p. 42 n. 40; p. 142 n. 125
BIBI - V., tavv., figg.	p. 42
BIB - BIBLIOGRAFIA	
BIBX - Genere	bibliografia specifica
BIBA - Autore	Rivetti L.
BIBD - Anno di edizione	1920
BIBH - Sigla per citazione	NR
BIBN - V., pp., nn.	p. 93
AD - ACCESSO AI DATI	
ADS - SPECIFICHE DI ACCESSO AI DATI	
ADSP - Profilo di accesso	1
ADSM - Motivazione	scheda contenente dati liberamente accessibili

CM - COMPILAZIONE**CMP - COMPILAZIONE**

CMPD - Data	2006
CMPN - Nome	Fusari, Giuseppe
CMPN - Nome	Scorsetti, Monica
FUR - Funzionario responsabile	Bianchi, Eugenia

AN - ANNOTAZIONI

OSS - Osservazioni	Cornice a listello di inizio sec. XX (restaurata nel 2005).
---------------------------	---