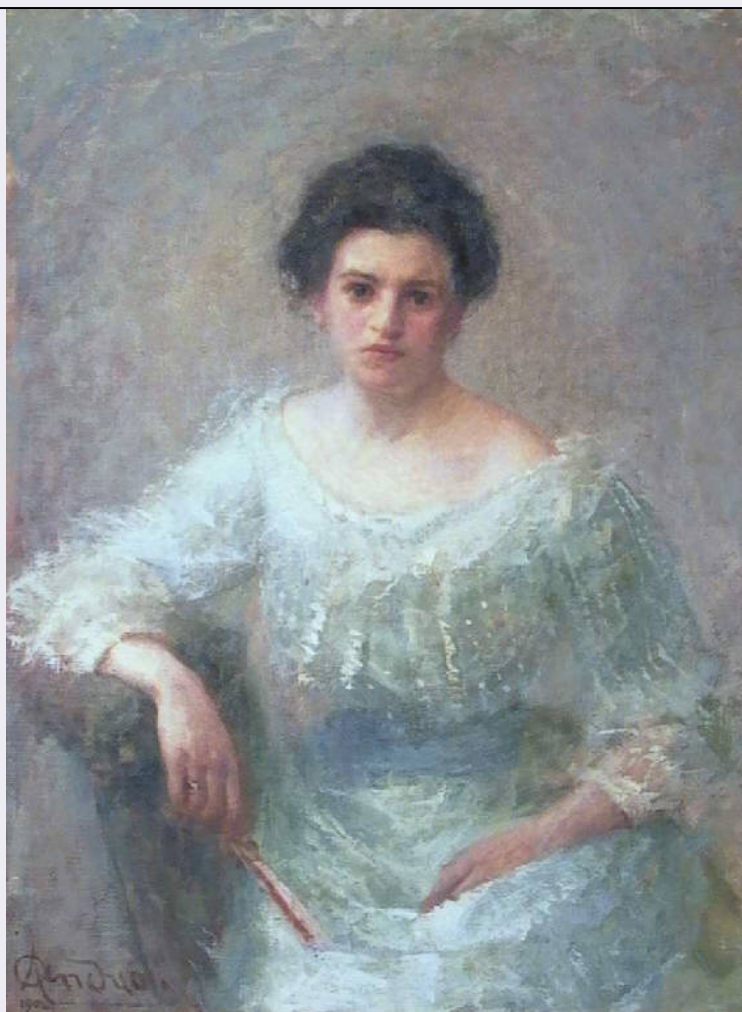


SCHEDA



CD - CODICI

TSK - Tipo Scheda OA

LIR - Livello ricerca C

NCT - CODICE UNIVOCO

NCTR - Codice regione 03

NCTN - Numero catalogo generale 00641773

ESC - Ente schedatore R03

ECP - Ente competente S23

OG - OGGETTO

OGT - OGGETTO

OGTD - Definizione dipinto

OGTV - Identificazione opera isolata

SGT - SOGGETTO

SGTI - Identificazione Ritratto della contessa Paolina Faglia vedova Terinelli

LC - LOCALIZZAZIONE GEOGRAFICO-AMMINISTRATIVA

PVC - LOCALIZZAZIONE GEOGRAFICO-AMMINISTRATIVA ATTUALE

PVCS - Stato Italia

PVCR - Regione Lombardia

PVCP - Provincia BS

PVCC - Comune	Chiari
LDC - COLLOCAZIONE SPECIFICA	
LDCT - Tipologia	palazzo
LDCQ - Qualificazione	privato
LDCN - Denominazione	Palazzo Faglia-Torri
LDCU - Denominazione spazio viabilistico	Via Bernardino Varisco, 9
LDCM - Denominazione raccolta	Fondazione Biblioteca Morcelli-Pinacoteca Reposi
LDCS - Specifiche	primo piano, galleria dei ritratti
UB - UBICAZIONE E DATI PATRIMONIALI	
INV - INVENTARIO DI MUSEO O SOPRINTENDENZA	
INVN - Numero	D00007
INVD - Data	1991
LA - ALTRE LOCALIZZAZIONI GEOGRAFICO-AMMINISTRATIVE	
TCL - Tipo di localizzazione	luogo di provenienza
PRV - LOCALIZZAZIONE GEOGRAFICO-AMMINISTRATIVA	
PRVS - Stato	Italia
PRVR - Regione	Lombardia
PRVP - Provincia	BS
PRVC - Comune	Chiari
PRC - COLLOCAZIONE SPECIFICA	
PRCT - Tipologia	villa
PRCQ - Qualificazione	privata
PRCD - Denominazione	Villa Rusmina
PRCM - Denominazione raccolta	Collezione privata famiglia Faglia Terinelli
PRD - DATA	
PRDI - Data ingresso	1902
PRDU - Data uscita	1962
DT - CRONOLOGIA	
DTZ - CRONOLOGIA GENERICA	
DTZG - Secolo	sec. XX
DTS - CRONOLOGIA SPECIFICA	
DTSI - Da	1902
DTSV - Validita'	post
DTSF - A	1902
DTSL - Validita'	ante
DTM - Motivazione cronologia	data
AU - DEFINIZIONE CULTURALE	
AUT - AUTORE	
AUTM - Motivazione dell'attribuzione	firma

AUTN - Nome scelto	Andreoli Attilio
AUTA - Dati anagrafici	1877/ 1950
AUTH - Sigla per citazione	10000645
MT - DATI TECNICI	
MTC - Materia e tecnica	olio su tela
MIS - MISURE	
MISU - Unita'	cm
MISA - Altezza	112,2
MISL - Larghezza	84
CO - CONSERVAZIONE	
STC - STATO DI CONSERVAZIONE	
STCC - Stato di conservazione	buono
STCS - Indicazioni specifiche	Leggero offuscamento
DA - DATI ANALITICI	
DES - DESCRIZIONE	
DESO - Indicazioni sull'oggetto	La contessa Paolina Faglia Terinelli è raffigurata al centro della tela, seduta, mentre regge nella mano destra un ventaglio chiuso; indossa un abito azzurro scollato e stretto in vita da una cintura di un azzurro più carico.
DESI - Codifica Iconclass	NR
DESS - Indicazioni sul soggetto	Personaggi: Faglia Terinelli Paolina. Abbigliamento: vestito. Oggetti: ventaglio. Gioielli: anello. Mobilia: sedia.
ISR - ISCRIZIONI	
ISRC - Classe di appartenenza	documentaria
ISRS - Tecnica di scrittura	a pennello
ISRP - Posizione	in basso a sinistra
ISRI - Trascrizione	Andreoli / 1902
ISR - ISCRIZIONI	
ISRC - Classe di appartenenza	documentaria
ISRS - Tecnica di scrittura	NR
ISRT - Tipo di caratteri	lettere capitali
ISRP - Posizione	su targa in ottone su cornice, in basso al centro
ISRI - Trascrizione	RITRATTO DELLA CONTESSA PAOLINA FAGLIA VED. TERINELLI / DONO DEI FIGLI SIG. LUDOVICO E DR GIUSEPPE / 10 - OTTOBRE - 1962
	L'opera, datata 1902, è stata donata alla Pinacoteca Reossi da Ludovico e Giuseppe Terinelli, figli della contessa Paolina, il 10 ottobre 1962; come gli altri ritratti conservati nella pinacoteca fa parte della produzione giovanile dell'artista, improntata sul realismo lombardo di secondo Ottocento a cui s'aggiungono elementi di più spigliata vivacità desunti dalla pittura milanese della Scapigliatura. D'altro canto in questo ritratto, di un anno solo posteriore al Ritratto di Giovanni Mazzotti Biancinelli (cfr. D00002), l'artista mostra una

NSC - Notizie storico-critiche

maggior libertà di tratto e una migliore padronanza della materia, trattata per filamenti luminosi e intrisa di vibrazioni cromatiche preziosissime. Qui "il pittore gioca sul non detto per conferire alla figura un'aura di sospesa delicatezza privilegiando il valore atmosferico del quadro" (Colusso M. 1994, p. 40), non eccedendo né sulla troppa foga espressiva né sul contrasto chiaroscurale esasperato. Al contrario il tono ribassato fa ricordare da vicino il Ritratto di Maria Lombardi (cfr. D00003) con i suoi toni pastello che qui l'artista rinforza matericamente con l'incalzare delle pennellate sugose ma abbreviate, quasi concitate nel costruire i volumi e plasmare la sodezza tornita delle carni della Faglia, descritta nei suoi tratti fisionomici con curiosità introspettiva e ingenuo rispetto nel fulmineo istante di una singolare apparizione. Sul retro della tela, come ha sottolineato Terraroli (1991, p. 50), è ancora visibile l'abbozzo di un altro ritratto femminile, probabilmente uno schizzo o un primo abbozzo del ritratto definitivo.

TU - CONDIZIONE GIURIDICA E VINCOLI**ACQ - ACQUISIZIONE**

ACQT - Tipo acquisizione	donazione
ACQN - Nome	Terinelli Ludovico e Giuseppe
ACQD - Data acquisizione	1962/10/10
ACQL - Luogo acquisizione	BS/ Chiari

CDG - CONDIZIONE GIURIDICA

CDGG - Indicazione generica	proprietà privata
CDGS - Indicazione specifica	Fondazione Biblioteca Morcelli-Pinacoteca Repossi
CDGI - Indirizzo	Via Bernardino Varisco, 9 25032 Chiari (BS)

DO - FONTI E DOCUMENTI DI RIFERIMENTO**FTA - DOCUMENTAZIONE FOTOGRAFICA**

FTAX - Genere	documentazione allegata
FTAP - Tipo	fotografia digitale
FTAN - Codice identificativo	R03 OA-3y010-00007_01
FTAT - Note	riproduzione completa

FNT - FONTI E DOCUMENTI

FNTP - Tipo	elenco
FNTT - Denominazione	Elenco delle opere della Pinacoteca 1973
FNTD - Data	[1973]
FNTF - Foglio/Carta	c. 3v
FNTN - Nome archivio	Archivio Biblioteca Morcelli, Fondo Ginnasio
FNTS - Posizione	b. 1 inventari
FNTI - Codice identificativo	NR

FNT - FONTI E DOCUMENTI

FNTP - Tipo	atto notarile
FNTA - Autore	Scalvi Giuseppe notaio
FNTT - Denominazione	Atto di cessione di beni mobili ed immobili dall'Ente Comunale di Assistenza di Chiari alla Fondazione Biblioteca Morcelli-Pinacoteca Repossi

FNTD - Data	1971 febbraio 26
FNTN - Nome archivio	Archivio Fondazione Morcelli-Repossi
FNTS - Posizione	NR
FNTI - Codice identificativo	NR
BIB - BIBLIOGRAFIA	
BIBX - Genere	bibliografia di confronto
BIBA - Autore	Cipriani R.
BIBD - Anno di edizione	1961
BIBH - Sigla per citazione	NR
BIBN - V., pp., nn.	p. 142
BIB - BIBLIOGRAFIA	
BIBX - Genere	bibliografia specifica
BIBA - Autore	Lucchesi Ragni E./ Stradiotti R.
BIBD - Anno di edizione	1985
BIBH - Sigla per citazione	NR
BIBN - V., pp., nn.	p. 219 n. M23
BIBI - V., tavv., figg.	p. 219
BIB - BIBLIOGRAFIA	
BIBX - Genere	bibliografia specifica
BIBA - Autore	Terraroli V.
BIBD - Anno di edizione	1991
BIBH - Sigla per citazione	NR
BIBN - V., pp., nn.	p. 50 n. 62; p. 139 n. 3
BIBI - V., tavv., figg.	tav. 21
BIB - BIBLIOGRAFIA	
BIBX - Genere	bibliografia specifica
BIBA - Autore	Colusso M.
BIBD - Anno di edizione	1994
BIBH - Sigla per citazione	NR
BIBN - V., pp., nn.	p. 40; p. 155
BIBI - V., tavv., figg.	p. 46
MST - MOSTRE	
MSTT - Titolo	Brescia postromantica e liberty 1880-1915
MSTL - Luogo	Brescia, , 1985
MSTD - Data	NR
MST - MOSTRE	
MSTT - Titolo	Il 900 clarense
MSTL - Luogo	BS/ Chiari, , 1994
MSTD - Data	NR
AD - ACCESSO AI DATI	
ADS - SPECIFICHE DI ACCESSO AI DATI	
ADSP - Profilo di accesso	1

ADSM - Motivazione	scheda contenente dati liberamente accessibili
CM - COMPILAZIONE	
CMP - COMPILAZIONE	
CMPD - Data	2006
CMPN - Nome	Fusari, Giuseppe
CMPN - Nome	Scorsetti, Monica
FUR - Funzionario responsabile	Bianchi, Eugenia
AN - ANNOTAZIONI	
OSS - Osservazioni	Cornice in legno intagliato con motivo a foglie d'alloro, dorato ed ebanizzato (cm 165.5x126.3) in buono stato di conservazione.