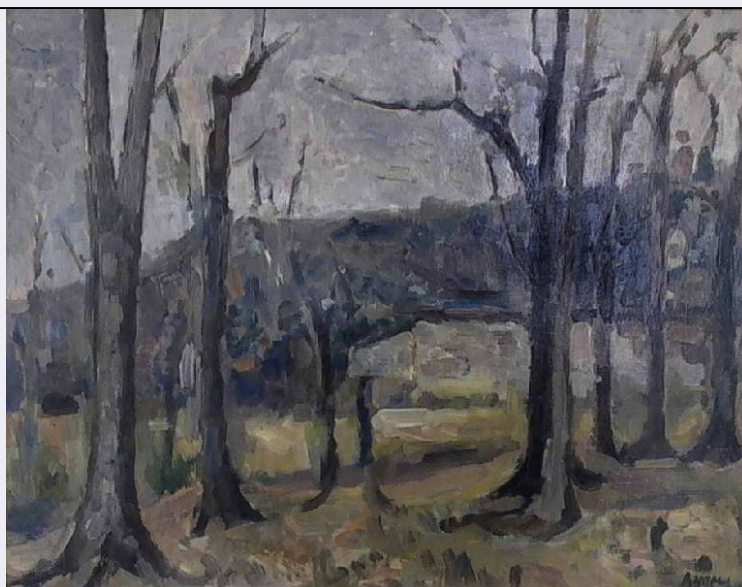


# SCHEDA



## CD - CODICI

TSK - Tipo Scheda OA

LIR - Livello ricerca C

### NCT - CODICE UNIVOCO

NCTR - Codice regione 03

NCTN - Numero catalogo generale 00641820

ESC - Ente schedatore R03

ECP - Ente competente S23

## OG - OGGETTO

### OGT - OGGETTO

OGTD - Definizione dipinto

OGTV - Identificazione opera isolata

### SGT - SOGGETTO

SGTI - Identificazione Paesaggio

SGTT - Titolo Paesaggio grigio

## LC - LOCALIZZAZIONE GEOGRAFICO-AMMINISTRATIVA

### PVC - LOCALIZZAZIONE GEOGRAFICO-AMMINISTRATIVA ATTUALE

PVCS - Stato Italia

PVCR - Regione Lombardia

PVCP - Provincia BS

PVCC - Comune Chiari

### LDC - COLLOCAZIONE SPECIFICA

LDCT - Tipologia palazzo

LDCQ - Qualificazione privato

LDCN - Denominazione Palazzo Faglia-Torri

LDCU - Denominazione spazio viabilistico Via Bernardino Varisco, 9

<b>LDCM - Denominazione raccolta</b>	Fondazione Biblioteca Morcelli-Pinacoteca Reppi
<b>LDCS - Specifiche</b>	primo piano, sala "Paesaggio e natura morta del XX secolo"
<b>UB - UBICAZIONE E DATI PATRIMONIALI</b>	
<b>INV - INVENTARIO DI MUSEO O SOPRINTENDENZA</b>	
<b>INVN - Numero</b>	D00055
<b>INVD - Data</b>	1991
<b>DT - CRONOLOGIA</b>	
<b>DTZ - CRONOLOGIA GENERICA</b>	
<b>DTZG - Secolo</b>	sec. XX
<b>DTS - CRONOLOGIA SPECIFICA</b>	
<b>DTSI - Da</b>	1945
<b>DTSV - Validita'</b>	post
<b>DTSF - A</b>	1945
<b>DTSL - Validita'</b>	ante
<b>DTM - Motivazione cronologia</b>	data
<b>AU - DEFINIZIONE CULTURALE</b>	
<b>AUT - AUTORE</b>	
<b>AUTM - Motivazione dell'attribuzione</b>	firma
<b>AUTN - Nome scelto</b>	Vitali Roberto
<b>AUTA - Dati anagrafici</b>	notizie 1945
<b>AUTH - Sigla per citazione</b>	10000665
<b>MT - DATI TECNICI</b>	
<b>MTC - Materia e tecnica</b>	olio su tavola
<b>MIS - MISURE</b>	
<b>MISU - Unita'</b>	cm
<b>MISA - Altezza</b>	33,2
<b>MISL - Larghezza</b>	42,4
<b>CO - CONSERVAZIONE</b>	
<b>STC - STATO DI CONSERVAZIONE</b>	
<b>STCC - Stato di conservazione</b>	buono
<b>DA - DATI ANALITICI</b>	
<b>DES - DESCRIZIONE</b>	
<b>DESO - Indicazioni sull'oggetto</b>	Attraverso un bosco di alberi ad alto fusto si vedono un lago e le montagne sullo sfondo.
<b>DESI - Codifica Iconclass</b>	NR
<b>DESS - Indicazioni sul soggetto</b>	Paesaggio. Piante. Laghi.
<b>ISR - ISCRIZIONI</b>	
<b>ISRC - Classe di appartenenza</b>	documentaria
<b>ISRS - Tecnica di scrittura</b>	a pennello

<b>ISRT - Tipo di caratteri</b>	corsivo
<b>ISRP - Posizione</b>	al verso, in alto a destra
<b>ISRI - Trascrizione</b>	Alberto Vitali / Bergamo / 1945
<b>ISR - ISCRIZIONI</b>	
<b>ISRC - Classe di appartenenza</b>	di titolazione/ documentaria
<b>ISRS - Tecnica di scrittura</b>	a matita
<b>ISRT - Tipo di caratteri</b>	corsivo
<b>ISRP - Posizione</b>	al verso, in alto a destra
<b>ISRI - Trascrizione</b>	paesaggio grigio / (1945)
<b>ISR - ISCRIZIONI</b>	
<b>ISRC - Classe di appartenenza</b>	documentaria
<b>ISRS - Tecnica di scrittura</b>	a pennarello
<b>ISRT - Tipo di caratteri</b>	lettere capitali
<b>ISRP - Posizione</b>	al verso, in alto a sinistra
<b>ISRI - Trascrizione</b>	N. 12
<b>ISR - ISCRIZIONI</b>	
<b>ISRC - Classe di appartenenza</b>	documentaria
<b>ISRS - Tecnica di scrittura</b>	a pennello
<b>ISRT - Tipo di caratteri</b>	corsivo
<b>ISRP - Posizione</b>	in basso a destra
<b>ISRI - Trascrizione</b>	A. Vitali / 1945
<b>ISR - ISCRIZIONI</b>	
<b>ISRC - Classe di appartenenza</b>	documentaria
<b>ISRS - Tecnica di scrittura</b>	a penna
<b>ISRT - Tipo di caratteri</b>	corsivo
<b>ISRP - Posizione</b>	su etichetta al verso della cornice, in alto a sx
<b>ISRI - Trascrizione</b>	Premio di Pittura "G. Teosa" / Alberto Vitali Bergamo / piazza R. Giuliani, 3 / "paesaggio grigio / (1945)" / prezzo £ 33.00
<b>NSC - Notizie storico-critiche</b>	Al gusto per il nuovo realismo in pittura sembra rifarsi l'attenzione di Roberto Vitali per la pennellata grassa e ricca di materia e per la concezione del dettato pittorico come una trascrizione per larghi segni dei caratteri della realtà. Anche cronologicamente il dipinto si colloca nella stagione di revisione della pittura di paesaggio, contrassegnata dalle nuove proposte di Morlotti e degli artisti del movimento del nuovo Realismo. Tale forza nuova nell'impatto emozionale è trascritta da Vitali attraverso una stesura franta e insistita che tende a dare concretezza ai particolari e alle forme raffigurate.
<b>TU - CONDIZIONE GIURIDICA E VINCOLI</b>	
<b>CDG - CONDIZIONE GIURIDICA</b>	
<b>CDGG - Indicazione generica</b>	proprietà privata
<b>CDGS - Indicazione</b>	

<b>specifica</b>	Fondazione Biblioteca Morcelli-Pinacoteca Repossi
<b>CDGI - Indirizzo</b>	Via Bernardino Varisco, 9 25032 Chiari (BS)
<b>DO - FONTI E DOCUMENTI DI RIFERIMENTO</b>	
<b>FTA - DOCUMENTAZIONE FOTOGRAFICA</b>	
<b>FTAX - Genere</b>	documentazione allegata
<b>FTAP - Tipo</b>	fotografia digitale
<b>FTAN - Codice identificativo</b>	R03 OA-3y010-00055_01
<b>FTAT - Note</b>	riproduzione completa
<b>FNT - FONTI E DOCUMENTI</b>	
<b>FNTP - Tipo</b>	elenco
<b>FNTT - Denominazione</b>	Elenco delle opere della Pinacoteca 1973
<b>FNTD - Data</b>	[1973]
<b>FNTF - Foglio/Carta</b>	c. 3r
<b>FNTN - Nome archivio</b>	Archivio Biblioteca Morcelli, Fondo Ginnasio
<b>FNTS - Posizione</b>	b. 1 inventari
<b>FNTI - Codice identificativo</b>	NR
<b>FNT - FONTI E DOCUMENTI</b>	
<b>FNTP - Tipo</b>	atto notarile
<b>FNTA - Autore</b>	Scalvi Giuseppe notaio
<b>FNTT - Denominazione</b>	Atto di cessione di beni mobili ed immobili dall'Ente Comunale di Assistenza di Chiari alla Fondazione Biblioteca Morcelli-Pinacoteca Repossi
<b>FNTD - Data</b>	1971 febbraio 26
<b>FNTN - Nome archivio</b>	Archivio Fondazione Morcelli-Repossi
<b>FNTS - Posizione</b>	NR
<b>FNTI - Codice identificativo</b>	NR
<b>BIB - BIBLIOGRAFIA</b>	
<b>BIBX - Genere</b>	bibliografia specifica
<b>BIBA - Autore</b>	Terraroli V.
<b>BIBD - Anno di edizione</b>	1991
<b>BIBH - Sigla per citazione</b>	NR
<b>BIBN - V., pp., nn.</b>	p. 142 n. 139
<b>AD - ACCESSO AI DATI</b>	
<b>ADS - SPECIFICHE DI ACCESSO AI DATI</b>	
<b>ADSP - Profilo di accesso</b>	1
<b>ADSM - Motivazione</b>	scheda contenente dati liberamente accessibili
<b>CM - COMPILAZIONE</b>	
<b>CMP - COMPILAZIONE</b>	
<b>CMPD - Data</b>	2006
<b>CMPN - Nome</b>	Fusari, Giuseppe
<b>CMPN - Nome</b>	Scorsetti, Monica
<b>FUR - Funzionario responsabile</b>	Bianchi, Eugenia

Cornice coeva in legno policromato e dorato (cm 505.x59.7) in buono stato di conservazione.