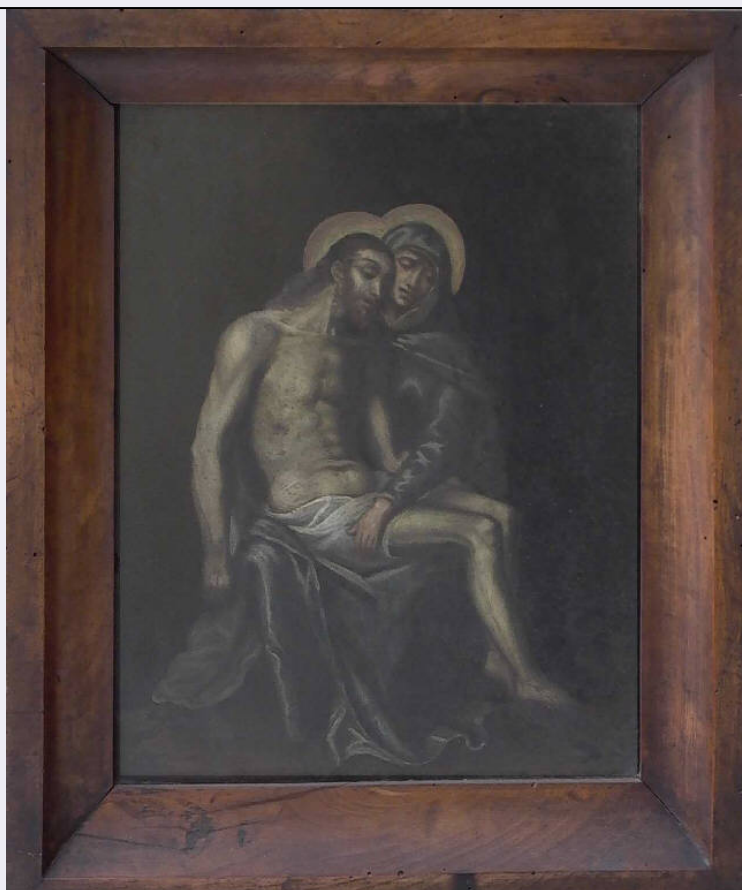


SCHEDA



CD - CODICI

TSK - Tipo Scheda OA

LIR - Livello ricerca C

NCT - CODICE UNIVOCO

NCTR - Codice regione 03

NCTN - Numero catalogo generale 00641840

ESC - Ente schedatore R03

ECP - Ente competente S23

OG - OGGETTO

OGT - OGGETTO

OGTD - Definizione dipinto

OGTV - Identificazione opera isolata

SGT - SOGGETTO

SGTI - Identificazione Pietà

LC - LOCALIZZAZIONE GEOGRAFICO-AMMINISTRATIVA

PVC - LOCALIZZAZIONE GEOGRAFICO-AMMINISTRATIVA ATTUALE

PVCS - Stato Italia

PVCR - Regione Lombardia

PVCP - Provincia BS

PVCC - Comune Chiari

LDC - COLLOCAZIONE SPECIFICA

LDCT - Tipologia	palazzo
LDCQ - Qualificazione	privato
LDCN - Denominazione	Palazzo Faglia-Torri
LDCU - Denominazione spazio viabilistico	Via Bernardino Varisco, 9
LDCM - Denominazione raccolta	Fondazione Biblioteca Morcelli-Pinacoteca Repossi
LDCS - Specifiche	primo piano, sala "Dipinti devozionali"

UB - UBICAZIONE E DATI PATRIMONIALI

INV - INVENTARIO DI MUSEO O SOPRINTENDENZA

INVN - Numero	D00075
INVD - Data	1991

DT - CRONOLOGIA

DTZ - CRONOLOGIA GENERICA

DTZG - Secolo	sec. XVII
----------------------	-----------

DTS - CRONOLOGIA SPECIFICA

DTSI - Da	1600
DTSV - Validita'	post
DTSF - A	1699
DTM - Motivazione cronologia	analisi stilistica

AU - DEFINIZIONE CULTURALE

ATB - AMBITO CULTURALE

ATBD - Denominazione	ambito Italia settentrionale
ATBM - Motivazione dell'attribuzione	analisi stilistica

MT - DATI TECNICI

MTC - Materia e tecnica	olio su lavagna
MIS - MISURE	
MISU - Unita'	cm
MISA - Altezza	33,2
MISL - Larghezza	25,7

CO - CONSERVAZIONE

STC - STATO DI CONSERVAZIONE

STCC - Stato di conservazione	buono
STCS - Indicazioni specifiche	offuscamento generale

DA - DATI ANALITICI

DES - DESCRIZIONE

DESO - Indicazioni sull'oggetto	La Madonna sorregge il corpo senza vita di Cristo; entrambe presentano l'aureola.
DESI - Codifica Iconclass	NR
DESS - Indicazioni sul soggetto	Personaggi: Madonna: Cristo.

ISR - ISCRIZIONI

ISRC - Classe di appartenenza	documentaria
ISRS - Tecnica di scrittura	gesso
ISRP - Posizione	al verso, in basso al centro
ISRI - Trascrizione	Pupille
NSC - Notizie storico-critiche	Non si conosce quando il dipinto è entrato nelle collezioni della Pinacoteca Repposi. L'inconsueto supporto pittorico in pietra nera rende l'opera dall'intonazione prettamente devozionale, un pezzo prezioso della collezione; d'altro canto sono pochi i caratteri che possono servire a determinare l'ambito di produzione del piccolo dipinto, assegnabile comunque all'area nord italiana, probabilmente lombarda, in virtù dell'accentuato realismo con il quale sono trattate le due figure, segnate con pennellate decise e corpose e con una forte accentuazione del chiaroscuro reso ancora più denso dal supporto lapideo.

TU - CONDIZIONE GIURIDICA E VINCOLI**CDG - CONDIZIONE GIURIDICA**

CDGG - Indicazione generica	proprietà privata
CDGS - Indicazione specifica	Fondazione Biblioteca Morcelli-Pinacoteca Repposi
CDGI - Indirizzo	Via Bernardino Varisco, 9 25032 Chiari (BS)

DO - FONTI E DOCUMENTI DI RIFERIMENTO**FTA - DOCUMENTAZIONE FOTOGRAFICA**

FTAX - Genere	documentazione allegata
FTAP - Tipo	fotografia digitale
FTAN - Codice identificativo	R03 OA-3y010-00075_01
FTAT - Note	riproduzione completa con cornice

FNT - FONTI E DOCUMENTI

FNTP - Tipo	elenco
FNTT - Denominazione	Elenco delle opere della Pinacoteca 1973
FNTD - Data	[1973]
FNTF - Foglio/Carta	c. 2r
FNTN - Nome archivio	Archivio Biblioteca Morcelli, Fondo Ginnasio
FNTS - Posizione	b. 1 inventari
FNTI - Codice identificativo	NR

FNT - FONTI E DOCUMENTI

FNTP - Tipo	atto notarile
FNTA - Autore	Scalvi Giuseppe notaio
FNTT - Denominazione	Atto di cessione di beni mobili ed immobili dall'Ente Comunale di Assistenza di Chiari alla Fondazione Biblioteca Morcelli-Pinacoteca Repposi
FNTD - Data	1971 febbraio 26
FNTN - Nome archivio	Archivio Fondazione Morcelli-Repposi
FNTS - Posizione	NR

FNTI - Codice identificativo	NR
BIB - BIBLIOGRAFIA	
BIBX - Genere	bibliografia specifica
BIBA - Autore	Terraroli V.
BIBD - Anno di edizione	1991
BIBH - Sigla per citazione	NR
BIBN - V., pp., nn.	p. 140 n. 73
AD - ACCESSO AI DATI	
ADS - SPECIFICHE DI ACCESSO AI DATI	
ADSP - Profilo di accesso	1
ADSM - Motivazione	scheda contenente dati liberamente accessibili
CM - COMPILAZIONE	
CMP - COMPILAZIONE	
CMPD - Data	2006
CMPN - Nome	Fusari, Giuseppe
CMPN - Nome	Scorsetti, Monica
FUR - Funzionario responsabile	Bianchi, Eugenia
AN - ANNOTAZIONI	
OSS - Osservazioni	Cornice ottocentesca in legno (cm 41.7x35.8) in buono stato di conservazione.