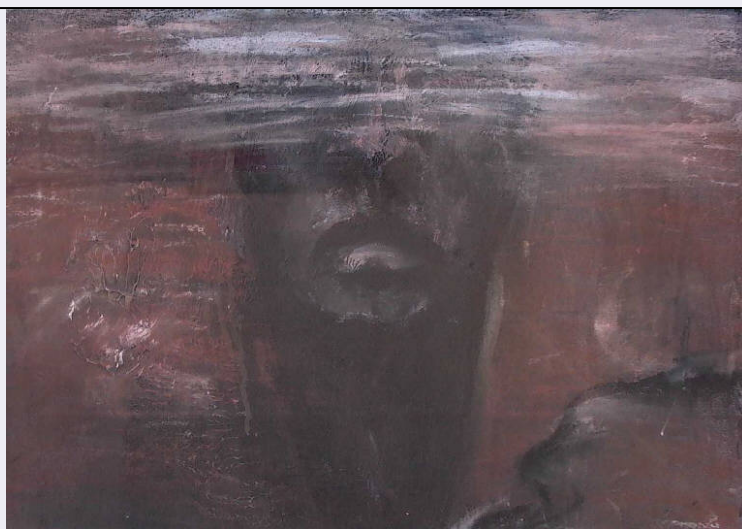


# SCHEDA



## CD - CODICI

**TSK - Tipo Scheda** OA

**LIR - Livello ricerca** C

### NCT - CODICE UNIVOCO

**NCTR - Codice regione** 03

**NCTN - Numero catalogo generale** 00641844

**ESC - Ente schedatore** R03

**ECP - Ente competente** S23

## OG - OGGETTO

### OGT - OGGETTO

**OGTD - Definizione** dipinto

**OGTV - Identificazione** opera isolata

### SGT - SOGGETTO

**SGTI - Identificazione** Ritratto

**SGTT - Titolo** Solo

## LC - LOCALIZZAZIONE GEOGRAFICO-AMMINISTRATIVA

### PVC - LOCALIZZAZIONE GEOGRAFICO-AMMINISTRATIVA ATTUALE

**PVCS - Stato** Italia

**PVCR - Regione** Lombardia

**PVCP - Provincia** BS

**PVCC - Comune** Chiari

### LDC - COLLOCAZIONE SPECIFICA

**LDCT - Tipologia** palazzo

**LDCQ - Qualificazione** privato

**LDCN - Denominazione** Palazzo Faglia-Torri

**LDCU - Denominazione spazio viabilistico** Via Bernardino Varisco, 9

**LDCM - Denominazione raccolta** Fondazione Biblioteca Morcelli-Pinacoteca Repossi

<b>LDCS - Specifiche</b>	primo piano, gabinetto stampe
--------------------------	-------------------------------

## **UB - UBICAZIONE E DATI PATRIMONIALI**

### **INV - INVENTARIO DI MUSEO O SOPRINTENDENZA**

<b>INVN - Numero</b>	D00079
----------------------	--------

<b>INVD - Data</b>	1991
--------------------	------

## **LA - ALTRE LOCALIZZAZIONI GEOGRAFICO-AMMINISTRATIVE**

<b>TCL - Tipo di localizzazione</b>	luogo di esecuzione/fabbricazione
-------------------------------------	-----------------------------------

### **PRV - LOCALIZZAZIONE GEOGRAFICO-AMMINISTRATIVA**

<b>PRVR - Regione</b>	Lombardia
-----------------------	-----------

<b>PRVP - Provincia</b>	BG
-------------------------	----

<b>PRVC - Comune</b>	Bergamo
----------------------	---------

### **PRC - COLLOCAZIONE SPECIFICA**

<b>PRCM - Denominazione raccolta</b>	Collezione privata Corna Beppe
--------------------------------------	--------------------------------

### **PRD - DATA**

<b>PRDU - Data uscita</b>	1997
---------------------------	------

## **DT - CRONOLOGIA**

### **DTZ - CRONOLOGIA GENERICA**

<b>DTZG - Secolo</b>	sec. XX
----------------------	---------

<b>DTZS - Frazione di secolo</b>	fine
----------------------------------	------

### **DTS - CRONOLOGIA SPECIFICA**

<b>DTSI - Da</b>	1996
------------------	------

<b>DTSF - A</b>	1997
-----------------	------

<b>DTM - Motivazione cronologia</b>	contesto
-------------------------------------	----------

## **AU - DEFINIZIONE CULTURALE**

### **AUT - AUTORE**

<b>AUTM - Motivazione dell'attribuzione</b>	documentazione
---	----------------

<b>AUTN - Nome scelto</b>	Corna Beppe
---------------------------	-------------

<b>AUTA - Dati anagrafici</b>	1947/
-------------------------------	-------

<b>AUTH - Sigla per citazione</b>	10000674
-----------------------------------	----------

## **MT - DATI TECNICI**

<b>MTC - Materia e tecnica</b>	tecnica mista su carta
--------------------------------	------------------------

### **MIS - MISURE**

<b>MISU - Unita'</b>	cm
----------------------	----

<b>MISA - Altezza</b>	34,5
-----------------------	------

<b>MISL - Larghezza</b>	48
-------------------------	----

## **CO - CONSERVAZIONE**

### **STC - STATO DI CONSERVAZIONE**

<b>STCC - Stato di conservazione</b>	buono
--------------------------------------	-------

## **DA - DATI ANALITICI**

### **DES - DESCRIZIONE**

<b>DESO - Indicazioni sull'oggetto</b>	Al centro del campo pittorico si trova un volto umano, probabilmente femminile, di cui si coglie ben distintamente la parte inferiore, mentre la parte dal naso in sù si nasconde tra una sorta di foschia.
<b>DESI - Codifica Iconclass</b>	NR
<b>DESS - Indicazioni sul soggetto</b>	Parti anatomiche: testa. Fenomeni metereologici: foschia.
<b>NSC - Notizie storico-critiche</b>	Al tema della solitudine Beppe Corna dedica una serie di dipinti tra il 1996 e il 1997. La tematica è svolta utilizzando l'immagine del volto umano avvolto tra fili di nebbia. In quest'opera, come nell'altra conservata presso la Pinacoteca Repossi (D00088), si nota lo stesso trattamento della materia pittorica che fa da sfondo e avvolge l'enigmatico viso solo in parte riconoscibile attraverso pochi ampi segni scuri.

## TU - CONDIZIONE GIURIDICA E VINCOLI

### ACQ - ACQUISIZIONE

<b>ACQT - Tipo acquisizione</b>	donazione
<b>ACQN - Nome</b>	Corna Beppe
<b>ACQD - Data acquisizione</b>	1997
<b>ACQL - Luogo acquisizione</b>	BS/ Chiari

### CDG - CONDIZIONE GIURIDICA

<b>CDGG - Indicazione generica</b>	proprietà privata
<b>CDGS - Indicazione specifica</b>	Fondazione Biblioteca Morcelli-Pinacoteca Repossi
<b>CDGI - Indirizzo</b>	Via Bernardino Varisco, 9  25032 Chiari (BS)

## DO - FONTI E DOCUMENTI DI RIFERIMENTO

### FTA - DOCUMENTAZIONE FOTOGRAFICA

<b>FTAX - Genere</b>	documentazione allegata
<b>FTAP - Tipo</b>	fotografia digitale
<b>FTAN - Codice identificativo</b>	R03 OA-3y010-00079_01
<b>FTAT - Note</b>	riproduzione completa

### BIB - BIBLIOGRAFIA

<b>BIBX - Genere</b>	bibliografia specifica
<b>BIBA - Autore</b>	Fondazione Biblioteca Morcelli-Pinacoteca Repossi
<b>BIBD - Anno di edizione</b>	2006
<b>BIBH - Sigla per citazione</b>	NR
<b>BIBN - V., pp., nn.</b>	p. 12

### BIB - BIBLIOGRAFIA

<b>BIBX - Genere</b>	bibliografia di confronto
<b>BIBA - Autore</b>	Barzi R.
<b>BIBD - Anno di edizione</b>	1997
<b>BIBH - Sigla per citazione</b>	NR
<b>BIBN - V., pp., nn.</b>	cc. 4-5

## AD - ACCESSO AI DATI

### ADS - SPECIFICHE DI ACCESSO AI DATI

<b>ADSP - Profilo di accesso</b>	1
<b>ADSM - Motivazione</b>	scheda contenente dati liberamente accessibili
<b>CM - COMPILAZIONE</b>	
<b>CMP - COMPILAZIONE</b>	
<b>CMPD - Data</b>	2006
<b>CMPN - Nome</b>	Fusari, Giuseppe
<b>CMPN - Nome</b>	Scorsetti, Monica
<b>FUR - Funzionario responsabile</b>	Bianchi, Eugenia
<b>AN - ANNOTAZIONI</b>	
<b>OSS - Osservazioni</b>	Cornice moderna in legno dipinto di color bordeaux (cm 48x61.8) in discreto stato di conservazione.