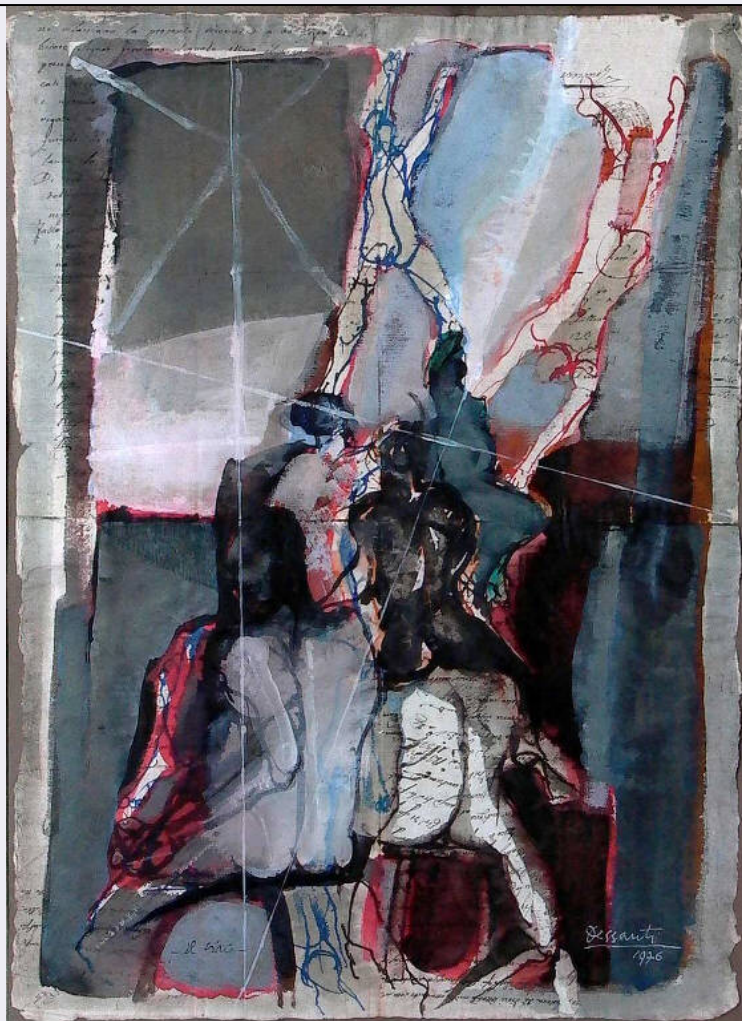


SCHEDA



CD - CODICI

TSK - Tipo Scheda OA

LIR - Livello ricerca C

NCT - CODICE UNIVOCO

NCTR - Codice regione 03

NCTN - Numero catalogo generale 00641933

ESC - Ente schedatore R03

ECP - Ente competente S23

OG - OGGETTO

OGT - OGGETTO

OGTD - Definizione dipinto

OGTV - Identificazione opera isolata

SGT - SOGGETTO

SGTI - Identificazione Figure di schiena

SGTT - Titolo Il circo

LC - LOCALIZZAZIONE GEOGRAFICO-AMMINISTRATIVA

PVC - LOCALIZZAZIONE GEOGRAFICO-AMMINISTRATIVA ATTUALE

PVCS - Stato Italia

| | |
|--|---|
| PVCR - Regione | Lombardia |
| PVCP - Provincia | BS |
| PVCC - Comune | Chiari |
| LDC - COLLOCAZIONE SPECIFICA | |
| LDCT - Tipologia | palazzo |
| LDCQ - Qualificazione | privato |
| LDCN - Denominazione | Palazzo Faglia-Torri |
| LDCU - Denominazione spazio viabilistico | Via Bernardino Varisco, 9 |
| LDCM - Denominazione raccolta | Fondazione Biblioteca Morcelli-Pinacoteca Reppi |
| LDCS - Specifiche | primo piano, deposito accanto alla sala pergamene |
| UB - UBICAZIONE E DATI PATRIMONIALI | |
| INV - INVENTARIO DI MUSEO O SOPRINTENDENZA | |
| INVN - Numero | D00168 |
| INVD - Data | 2005 |
| LA - ALTRE LOCALIZZAZIONI GEOGRAFICO-AMMINISTRATIVE | |
| TCL - Tipo di localizzazione | luogo di provenienza |
| PRV - LOCALIZZAZIONE GEOGRAFICO-AMMINISTRATIVA | |
| PRVS - Stato | Italia |
| PRVR - Regione | Lazio |
| PRVP - Provincia | RM |
| PRVC - Comune | Roma |
| PRC - COLLOCAZIONE SPECIFICA | |
| PRCM - Denominazione raccolta | Collezione privata Dessanti Cesco |
| PRD - DATA | |
| PRDI - Data ingresso | 1976 |
| PRDU - Data uscita | 1998 |
| DT - CRONOLOGIA | |
| DTZ - CRONOLOGIA GENERICA | |
| DTZG - Secolo | sec. XX |
| DTS - CRONOLOGIA SPECIFICA | |
| DTSI - Da | 1976 |
| DTSV - Validita' | post |
| DTSF - A | 1976 |
| DTSL - Validita' | ante |
| DTM - Motivazione cronologia | data |
| AU - DEFINIZIONE CULTURALE | |
| AUT - AUTORE | |
| AUTM - Motivazione dell'attribuzione | firma |
| AUTN - Nome scelto | Dessanti Cesco |

| | |
|--|---|
| AUTA - Dati anagrafici | 1926/ |
| AUTH - Sigla per citazione | 10000691 |
| MT - DATI TECNICI | |
| MTC - Materia e tecnica | inchiostro/ collage su carta |
| MIS - MISURE | |
| MISU - Unita' | cm |
| MISA - Altezza | 53,5 |
| MISL - Larghezza | 38 |
| CO - CONSERVAZIONE | |
| STC - STATO DI CONSERVAZIONE | |
| STCC - Stato di conservazione | buono |
| DA - DATI ANALITICI | |
| DES - DESCRIZIONE | |
| DESO - Indicazioni sull'oggetto | Su carta antica è delineato un intreccio di figure nude viste di schiena; nella parte bassa del foglio, a sinistra, si vede una figura abbastanza grande seduta sola; nella parte destra si vedono due figure sedute su uno sgabello, raffigurate di lato, appoggiate l'una all'altra lungo la schiena. |
| DESI - Codifica Iconclass | NR |
| DESS - Indicazioni sul soggetto | Figure. Mobilia: sgabello. |
| ISR - ISCRIZIONI | |
| ISRC - Classe di appartenenza | documentaria |
| ISRS - Tecnica di scrittura | a pennello |
| ISRT - Tipo di caratteri | corsivo |
| ISRP - Posizione | in basso a destra |
| ISRI - Trascrizione | Dessanti / 1976 |
| ISR - ISCRIZIONI | |
| ISRC - Classe di appartenenza | di titolazione |
| ISRS - Tecnica di scrittura | a pennello |
| ISRT - Tipo di caratteri | corsivo |
| ISRP - Posizione | in basso a sinistra |
| ISRI - Trascrizione | -il circo- |
| NSC - Notizie storico-critiche | Il dipinto si costruisce su nette direttrici geometriche che mettono in evidenza il gioco instabile della raffigurazione; il carattere astratto dell'impostazione cela, infatti, come in tutte le opere del periodo, la sua radice figurativa che l'artista contrappone visivamente e tecnicamente contrapponendo alle regolari strutture astratte il mosso e vibrante segno che definisce le presenze fantasmatiche (o larvali) dei soggetti della rappresentazione. Teso e in crescendo il muoversi delle forme fa sì che colore e forma - nel loro fondersi e contrapporsi - contribuiscano a mettere in atto il profondo ed evocativo sentimento del rito circense contraddistinto per sua natura dall'ambivalente scenario di allegria e di tristezza. |

TU - CONDIZIONE GIURIDICA E VINCOLI**ACQ - ACQUISIZIONE**

| | |
|----------------------------------|----------------|
| ACQT - Tipo acquisizione | donazione |
| ACQN - Nome | Dessanti Cesco |
| ACQD - Data acquisizione | 1998 |
| ACQL - Luogo acquisizione | BS/ Chiari |

CDG - CONDIZIONE GIURIDICA

| | |
|-------------------------------------|---|
| CDGG - Indicazione generica | proprietà privata |
| CDGS - Indicazione specifica | Fondazione Biblioteca Morcelli-Pinacoteca Repossi |
| CDGI - Indirizzo | Via Bernardino Varisco, 9 25032 Chiari (BS) |

DO - FONTI E DOCUMENTI DI RIFERIMENTO**FTA - DOCUMENTAZIONE FOTOGRAFICA**

| | |
|-------------------------------------|-------------------------|
| FTAX - Genere | documentazione allegata |
| FTAP - Tipo | fotografia digitale |
| FTAN - Codice identificativo | R03 OA-3y010-00168_01 |
| FTAT - Note | riproduzione completa |

FNT - FONTI E DOCUMENTI

| | |
|-------------------------------------|--|
| FNTP - Tipo | delibera |
| FNTA - Autore | Consiglio d'Amministrazione |
| FNTT - Denominazione | Delibera n. 2, con allegata donazione autografa dell'artista Cesco Dessanti datata Roma, dicembre 1997 |
| FNTD - Data | 1998 gennaio 20 |
| FNTN - Nome archivio | Archivio Fondazione Morcelli-Reposi |
| FNTS - Posizione | Delibere 1998 |
| FNTI - Codice identificativo | NR |

BIB - BIBLIOGRAFIA

| | |
|-----------------------------------|------------------------|
| BIBX - Genere | bibliografia specifica |
| BIBA - Autore | Calzavacca F. |
| BIBD - Anno di edizione | 1998 |
| BIBH - Sigla per citazione | NR |
| BIBN - V., pp., nn. | p. 42 |
| BIBI - V., tavv., figg. | p. 42 |

BIB - BIBLIOGRAFIA

| | |
|-----------------------------------|---|
| BIBX - Genere | bibliografia specifica |
| BIBA - Autore | Fondazione Biblioteca Morcelli-Pinacoteca Repossi |
| BIBD - Anno di edizione | 2006 |
| BIBH - Sigla per citazione | NR |
| BIBN - V., pp., nn. | p. 14 |

MST - MOSTRE

| | |
|----------------------|--|
| MSTT - Titolo | Cesco Dessanti. Opere su carta 1953-1996 |
| MSTL - Luogo | BS/ Chiari, , 1998 |

| | |
|--|--|
| MSTD - Data | NR |
| AD - ACCESSO AI DATI | |
| ADS - SPECIFICHE DI ACCESSO AI DATI | |
| ADSP - Profilo di accesso | 1 |
| ADSM - Motivazione | scheda contenente dati liberamente accessibili |
| CM - COMPILAZIONE | |
| CMP - COMPILAZIONE | |
| CMPD - Data | 2006 |
| CMPN - Nome | Fusari, Giuseppe |
| CMPN - Nome | Scorsetti, Monica |
| CMPN - Nome | Scorsetti, Monica |
| FUR - Funzionario responsabile | Bianchi, Eugenia |
| AN - ANNOTAZIONI | |
| OSS - Osservazioni | Cornice a listello (cm 91x67). |