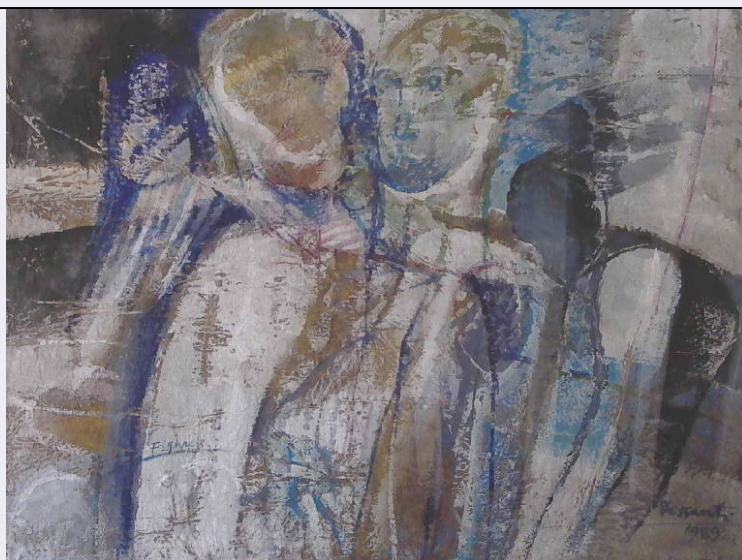


# SCHEDA



## CD - CODICI

TSK - Tipo Scheda	OA
LIR - Livello ricerca	C
NCT - CODICE UNIVOCO	
NCTR - Codice regione	03
NCTN - Numero catalogo generale	00641939
ESC - Ente schedatore	R03
ECP - Ente competente	S23

## OG - OGGETTO

### OGT - OGGETTO

OGTD - Definizione	dipinto
OGTV - Identificazione	opera isolata

### SGT - SOGGETTO

SGTI - Identificazione	Figure stilizzate
SGTT - Titolo	Figure

## LC - LOCALIZZAZIONE GEOGRAFICO-AMMINISTRATIVA

### PVC - LOCALIZZAZIONE GEOGRAFICO-AMMINISTRATIVA ATTUALE

PVCS - Stato	Italia
PVCR - Regione	Lombardia
PVCP - Provincia	BS
PVCC - Comune	Chiari

### LDC - COLLOCAZIONE SPECIFICA

LDCT - Tipologia	palazzo
LDCQ - Qualificazione	privato
LDCN - Denominazione	Palazzo Faglia-Torri
LDCU - Denominazione spazio viabilistico	Via Bernardino Varisco, 9
LDCM - Denominazione	

<b>raccolta</b>	Fondazione Biblioteca Morcelli-Pinacoteca Reppi
<b>LDCS - Specifiche</b>	primo piano, sezione d'arte contemporanea
<b>UB - UBICAZIONE E DATI PATRIMONIALI</b>	
<b>INV - INVENTARIO DI MUSEO O SOPRINTENDENZA</b>	
<b>INVN - Numero</b>	D00174
<b>INVD - Data</b>	2005
<b>LA - ALTRE LOCALIZZAZIONI GEOGRAFICO-AMMINISTRATIVE</b>	
<b>TCL - Tipo di localizzazione</b>	luogo di provenienza
<b>PRV - LOCALIZZAZIONE GEOGRAFICO-AMMINISTRATIVA</b>	
<b>PRVS - Stato</b>	Italia
<b>PRVR - Regione</b>	Lazio
<b>PRVP - Provincia</b>	RM
<b>PRVC - Comune</b>	Roma
<b>PRC - COLLOCAZIONE SPECIFICA</b>	
<b>PRCM - Denominazione raccolta</b>	Collezione privata Dessanti Cesco
<b>PRD - DATA</b>	
<b>PRDI - Data ingresso</b>	1989
<b>PRDU - Data uscita</b>	1998
<b>DT - CRONOLOGIA</b>	
<b>DTZ - CRONOLOGIA GENERICA</b>	
<b>DTZG - Secolo</b>	sec. XX
<b>DTS - CRONOLOGIA SPECIFICA</b>	
<b>DTSI - Da</b>	1989
<b>DTSV - Validita'</b>	post
<b>DTSF - A</b>	1989
<b>DTSL - Validita'</b>	ante
<b>DTM - Motivazione cronologia</b>	data
<b>AU - DEFINIZIONE CULTURALE</b>	
<b>AUT - AUTORE</b>	
<b>AUTM - Motivazione dell'attribuzione</b>	firma
<b>AUTN - Nome scelto</b>	Dessanti Cesco
<b>AUTA - Dati anagrafici</b>	1926/
<b>AUTH - Sigla per citazione</b>	10000691
<b>MT - DATI TECNICI</b>	
<b>MTC - Materia e tecnica</b>	acrilico su carta
<b>MIS - MISURE</b>	
<b>MISU - Unita'</b>	cm
<b>MISA - Altezza</b>	66
<b>MISL - Larghezza</b>	91
<b>CO - CONSERVAZIONE</b>	
<b>STC - STATO DI CONSERVAZIONE</b>	

<b>STCC - Stato di conservazione</b>	buono
<b>DA - DATI ANALITICI</b>	
<b>DES - DESCRIZIONE</b>	
<b>DESO - Indicazioni sull'oggetto</b>	Al centro del foglio si riconoscono due figure stilizzate e molto ravvicinate; la figura di sinistra ha le ali.
<b>DESI - Codifica Iconclass</b>	NR
<b>DESS - Indicazioni sul soggetto</b>	Figure.
<b>ISR - ISCRIZIONI</b>	
<b>ISRC - Classe di appartenenza</b>	documentaria
<b>ISRS - Tecnica di scrittura</b>	a pennello
<b>ISRT - Tipo di caratteri</b>	corsivo
<b>ISRP - Posizione</b>	in basso a destra
<b>ISRI - Trascrizione</b>	Dessanti / 1989
<b>ISR - ISCRIZIONI</b>	
<b>ISRC - Classe di appartenenza</b>	di titolazione
<b>ISRS - Tecnica di scrittura</b>	a pennello
<b>ISRT - Tipo di caratteri</b>	corsivo
<b>ISRP - Posizione</b>	in basso a sinistra
<b>ISRI - Trascrizione</b>	Figure
<b>NSC - Notizie storico-critiche</b>	Figure sintetiche, come nel caso di altri lavori della fine degli anni Ottanta, si palesano in questo dipinto nel quale prevalgono le dominanti azzurre. Il segno, allargato e franto, la pennellata a tratti ispessita a tratti ridotta all'essenza, valgono come segnali per individuare le presenze ridotte al minimo della descrizione e rivolte verso una comunicazione non verbale dei moti d'animo.
<b>TU - CONDIZIONE GIURIDICA E VINCOLI</b>	
<b>ACQ - ACQUISIZIONE</b>	
<b>ACQT - Tipo acquisizione</b>	donazione
<b>ACQN - Nome</b>	Dessanti Cesco
<b>ACQD - Data acquisizione</b>	1998
<b>ACQL - Luogo acquisizione</b>	BS/ Chiari
<b>CDG - CONDIZIONE GIURIDICA</b>	
<b>CDGG - Indicazione generica</b>	proprietà privata
<b>CDGS - Indicazione specifica</b>	Fondazione Biblioteca Morcelli-Pinacoteca Repossi
<b>CDGI - Indirizzo</b>	Via Bernardino Varisco, 9 25032 Chiari (BS)
<b>DO - FONTI E DOCUMENTI DI RIFERIMENTO</b>	
<b>FTA - DOCUMENTAZIONE FOTOGRAFICA</b>	
<b>FTAX - Genere</b>	documentazione allegata
<b>FTAP - Tipo</b>	fotografia digitale
<b>FTAN - Codice identificativo</b>	R03 OA-3y010-00174_01

<b>FTAT - Note</b>	riproduzione completa
<b>FNT - FONTI E DOCUMENTI</b>	
<b>FNTP - Tipo</b>	delibera
<b>FNTA - Autore</b>	Consiglio d'Amministrazione
<b>FNTT - Denominazione</b>	Delibera n. 2, con allegata donazione autografa dell'artista Cesco Dessanti datata Roma, dicembre 1997
<b>FNTD - Data</b>	1998 gennaio 20
<b>FNTN - Nome archivio</b>	Archivio Fondazione Morcelli-Repossi
<b>FNTS - Posizione</b>	Delibere 1998
<b>FNTI - Codice identificativo</b>	NR
<b>BIB - BIBLIOGRAFIA</b>	
<b>BIBX - Genere</b>	bibliografia specifica
<b>BIBA - Autore</b>	Calzavacca F.
<b>BIBD - Anno di edizione</b>	1998
<b>BIBH - Sigla per citazione</b>	NR
<b>BIBN - V., pp., nn.</b>	p. 48
<b>BIBI - V., tavv., figg.</b>	p. 48
<b>BIB - BIBLIOGRAFIA</b>	
<b>BIBX - Genere</b>	bibliografia specifica
<b>BIBA - Autore</b>	Fondazione Biblioteca Morcelli-Pinacoteca Reposi
<b>BIBD - Anno di edizione</b>	2006
<b>BIBH - Sigla per citazione</b>	NR
<b>BIBN - V., pp., nn.</b>	p. 15
<b>MST - MOSTRE</b>	
<b>MSTT - Titolo</b>	Cesco Dessanti. Opere su carta 1953-1996
<b>MSTL - Luogo</b>	BS/ Chiari, , 1998
<b>MSTD - Data</b>	NR
<b>AD - ACCESSO AI DATI</b>	
<b>ADS - SPECIFICHE DI ACCESSO AI DATI</b>	
<b>ADSP - Profilo di accesso</b>	1
<b>ADSM - Motivazione</b>	scheda contenente dati liberamente accessibili
<b>CM - COMPILAZIONE</b>	
<b>CMP - COMPILAZIONE</b>	
<b>CMPD - Data</b>	2006
<b>CMPN - Nome</b>	Fusari, Giuseppe
<b>CMPN - Nome</b>	Scorsetti, Monica
<b>FUR - Funzionario responsabile</b>	Bianchi, Eugenia
<b>AN - ANNOTAZIONI</b>	
<b>OSS - Osservazioni</b>	Cornice moderna in legno argentato e dorato a vernice (cm 85.5x108.7) in buono stato di conservazione.