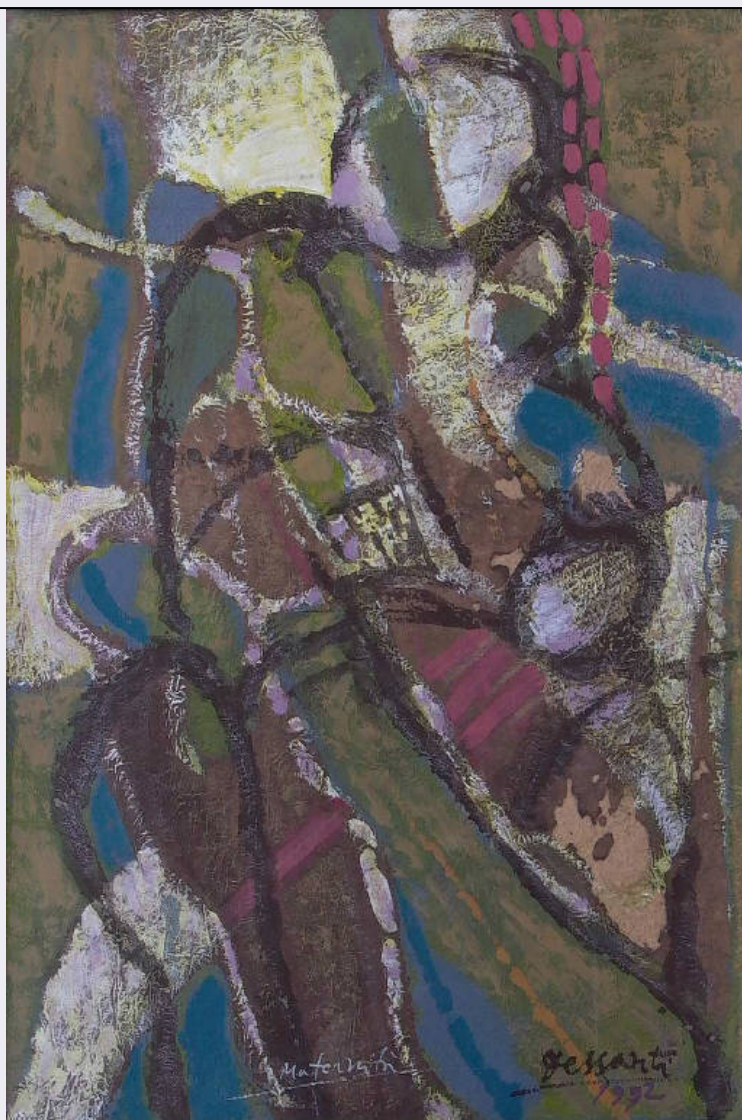


# SCHEDA



## CD - CODICI

TSK - Tipo Scheda	OA
LIR - Livello ricerca	C
<b>NCT - CODICE UNIVOCO</b>	
NCTR - Codice regione	03
NCTN - Numero catalogo generale	00641940
ESC - Ente schedatore	R03
ECP - Ente competente	S23

## OG - OGGETTO

### OGT - OGGETTO

OGTD - Definizione	dipinto
OGTV - Identificazione	opera isolata

### SGT - SOGGETTO

SGTI - Identificazione	Figure stilizzate
SGTT - Titolo	Maternità

## LC - LOCALIZZAZIONE GEOGRAFICO-AMMINISTRATIVA

**PVC - LOCALIZZAZIONE GEOGRAFICO-AMMINISTRATIVA ATTUALE**

<b>PVCS - Stato</b>	Italia
<b>PVCR - Regione</b>	Lombardia
<b>PVCP - Provincia</b>	BS
<b>PVCC - Comune</b>	Chiari

**LDC - COLLOCAZIONE SPECIFICA**

<b>LDCT - Tipologia</b>	palazzo
<b>LDCQ - Qualificazione</b>	privato
<b>LDCN - Denominazione</b>	Palazzo Faglia-Torri
<b>LDCU - Denominazione spazio viabilistico</b>	Via Bernardino Varisco, 9
<b>LDCM - Denominazione raccolta</b>	Fondazione Biblioteca Morcelli-Pinacoteca Reppi
<b>LDCS - Specifiche</b>	primo piano, deposito accanto alla sala pergamene

**UB - UBICAZIONE E DATI PATRIMONIALI****INV - INVENTARIO DI MUSEO O SOPRINTENDENZA**

<b>INVN - Numero</b>	D00175
<b>INVD - Data</b>	2005

**LA - ALTRE LOCALIZZAZIONI GEOGRAFICO-AMMINISTRATIVE**

<b>TCL - Tipo di localizzazione</b>	luogo di provenienza
-------------------------------------	----------------------

**PRV - LOCALIZZAZIONE GEOGRAFICO-AMMINISTRATIVA**

<b>PRVS - Stato</b>	Italia
<b>PRVR - Regione</b>	Lazio
<b>PRVP - Provincia</b>	RM
<b>PRVC - Comune</b>	Roma

**PRC - COLLOCAZIONE SPECIFICA**

<b>PRCM - Denominazione raccolta</b>	Collezione privata Dessanti Cesco
--------------------------------------	-----------------------------------

**PRD - DATA**

<b>PRDI - Data ingresso</b>	1992
<b>PRDU - Data uscita</b>	1998

**DT - CRONOLOGIA****DTZ - CRONOLOGIA GENERICA**

<b>DTZG - Secolo</b>	sec. XX
----------------------	---------

**DTS - CRONOLOGIA SPECIFICA**

<b>DTSI - Da</b>	1992
<b>DTSV - Validita'</b>	post
<b>DTSF - A</b>	1992
<b>DTSL - Validita'</b>	ante

<b>DTM - Motivazione cronologia</b>	data
-------------------------------------	------

**AU - DEFINIZIONE CULTURALE****AUT - AUTORE**

<b>AUTM - Motivazione</b>	
---------------------------	--

dell'attribuzione	firma
AUTN - Nome scelto	Dessanti Cesco
AUTA - Dati anagrafici	1926/
AUTH - Sigla per citazione	10000691

### MT - DATI TECNICI

MTC - Materia e tecnica	acrilico su carta
<b>MIS - MISURE</b>	
MISU - Unita'	cm
MISA - Altezza	68
MISL - Larghezza	46

### CO - CONSERVAZIONE

<b>STC - STATO DI CONSERVAZIONE</b>	
STCC - Stato di conservazione	buono

### DA - DATI ANALITICI

<b>DES - DESCRIZIONE</b>	
DESO - Indicazioni sull'oggetto	Figure stilizzate.
DESI - Codifica Iconclass	NR
DESS - Indicazioni sul soggetto	Figure.

<b>ISR - ISCRIZIONI</b>	
ISRC - Classe di appartenenza	documentaria
ISRS - Tecnica di scrittura	a pennello
ISRT - Tipo di caratteri	corsivo
ISRP - Posizione	in basso a destra
ISRI - Trascrizione	Dessanti / 1992

<b>ISR - ISCRIZIONI</b>	
ISRC - Classe di appartenenza	di titolazione
ISRS - Tecnica di scrittura	a pennello
ISRT - Tipo di caratteri	corsivo
ISRP - Posizione	in basso al centro
ISRI - Trascrizione	Maternità

NSC - Notizie storico-critiche	La figura monumentale, desunta quasi certamente da analoghe raffigurazioni realistiche, è trattata da Dessanti secondo una rigorosa semplificazione che lascia intatti solamente i contorni larghi che individuano le forme; il resto è riempito di colori alla maniera di una vetrata antica. L'acrilico, steso dall'artista in modo da creare zone di maggiore concentrazione e tale da ottenere effetti in rilievo, conferisce all'opera una densità massiccia che riesce a ovviare alla fragilità cartacea del supporto.
--------------------------------	--

### TU - CONDIZIONE GIURIDICA E VINCOLI

<b>ACQ - ACQUISIZIONE</b>	
ACQT - Tipo acquisizione	donazione

<b>ACQN - Nome</b>	Dessanti Cesco
<b>ACQD - Data acquisizione</b>	1998
<b>ACQL - Luogo acquisizione</b>	BS/ Chiari
<b>CDG - CONDIZIONE GIURIDICA</b>	
<b>CDGG - Indicazione generica</b>	proprietà privata
<b>CDGS - Indicazione specifica</b>	Fondazione Biblioteca Morcelli-Pinacoteca Repossi
<b>CDGI - Indirizzo</b>	Via Bernardino Varisco, 9  25032 Chiari (BS)
<b>DO - FONTI E DOCUMENTI DI RIFERIMENTO</b>	
<b>FTA - DOCUMENTAZIONE FOTOGRAFICA</b>	
<b>FTAX - Genere</b>	documentazione allegata
<b>FTAP - Tipo</b>	fotografia digitale
<b>FTAN - Codice identificativo</b>	R03 OA-3y010-00175_01
<b>FTAT - Note</b>	riproduzione completa
<b>FNT - FONTI E DOCUMENTI</b>	
<b>FNTP - Tipo</b>	delibera
<b>FNTA - Autore</b>	Consiglio d'Amministrazione
<b>FNTT - Denominazione</b>	Delibera n. 2, con allegata donazione autografa dell'artista Cesco Dessanti datata Roma, dicembre 1997
<b>FNTD - Data</b>	1998 gennaio 20
<b>FNTN - Nome archivio</b>	Archivio Fondazione Morcelli-Reposi
<b>FNTS - Posizione</b>	Delibere 1998
<b>FNTI - Codice identificativo</b>	NR
<b>BIB - BIBLIOGRAFIA</b>	
<b>BIBX - Genere</b>	bibliografia specifica
<b>BIBA - Autore</b>	Calzavacca F.
<b>BIBD - Anno di edizione</b>	1998
<b>BIBH - Sigla per citazione</b>	NR
<b>BIBN - V., pp., nn.</b>	p. 49
<b>BIBI - V., tavv., figg.</b>	p. 49
<b>MST - MOSTRE</b>	
<b>MSTT - Titolo</b>	Cesco Dessanti. Opere su carta 1953-1996
<b>MSTL - Luogo</b>	BS/ Chiari, , 1998
<b>MSTD - Data</b>	NR
<b>AD - ACCESSO AI DATI</b>	
<b>ADS - SPECIFICHE DI ACCESSO AI DATI</b>	
<b>ADSP - Profilo di accesso</b>	1
<b>ADSM - Motivazione</b>	scheda contenente dati liberamente accessibili
<b>CM - COMPILAZIONE</b>	
<b>CMP - COMPILAZIONE</b>	
<b>CMPD - Data</b>	2006
<b>CMPN - Nome</b>	Fusari, Giuseppe

<b>CMPN - Nome</b>	Scorsetti, Monica
<b>CMPN - Nome</b>	Scorsetti, Monica
<b>FUR - Funzionario responsabile</b>	Bianchi, Eugenia
<b>AN - ANNOTAZIONI</b>	
<b>OSS - Osservazioni</b>	Cornice a listello (cm 95x75).