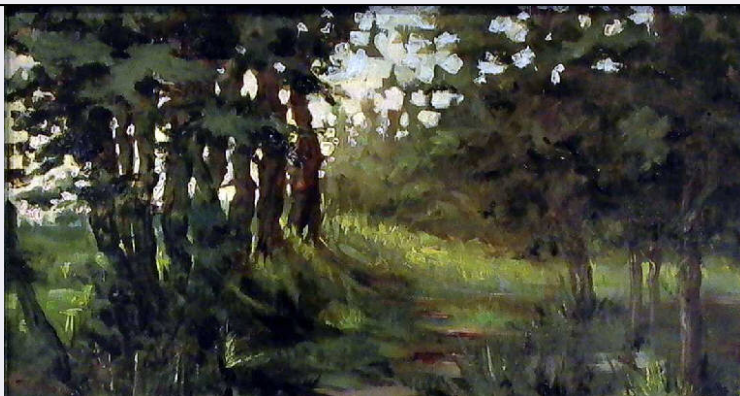


SCHEDA



CD - CODICI

TSK - Tipo Scheda OA

LIR - Livello ricerca C

NCT - CODICE UNIVOCO

NCTR - Codice regione 03

NCTN - Numero catalogo generale 00641951

ESC - Ente schedatore R03

ECP - Ente competente S23

OG - OGGETTO

OGT - OGGETTO

OGTD - Definizione dipinto

OGTV - Identificazione opera isolata

SGT - SOGGETTO

SGTI - Identificazione Boschetto

LC - LOCALIZZAZIONE GEOGRAFICO-AMMINISTRATIVA

PVC - LOCALIZZAZIONE GEOGRAFICO-AMMINISTRATIVA ATTUALE

PVCS - Stato Italia

PVCR - Regione Lombardia

PVCP - Provincia BS

PVCC - Comune Chiari

LDC - COLLOCAZIONE SPECIFICA

LDCT - Tipologia palazzo

LDCQ - Qualificazione privato

LDCN - Denominazione Palazzo Faglia-Torri

LDCU - Denominazione spazio viabilistico Via Bernardino Varisco, 9

LDCM - Denominazione raccolta Fondazione Biblioteca Morcelli-Pinacoteca Reppi

LDCS - Specifiche primo piano, sala "Paesaggio e natura morta del XX secolo"

UB - UBICAZIONE E DATI PATRIMONIALI

INV - INVENTARIO DI MUSEO O SOPRINTENDENZA

INVN - Numero D00186

INVD - Data	2005
LA - ALTRE LOCALIZZAZIONI GEOGRAFICO-AMMINISTRATIVE	
TCL - Tipo di localizzazione	luogo di provenienza
PRV - LOCALIZZAZIONE GEOGRAFICO-AMMINISTRATIVA	
PRVS - Stato	Italia
PRVR - Regione	Lombardia
PRVP - Provincia	BS
PRVC - Comune	Chiari
PRC - COLLOCAZIONE SPECIFICA	
PRCM - Denominazione raccolta	collezione privata Bondioli Emma e Gemma
PRD - DATA	
PRDU - Data uscita	1996
DT - CRONOLOGIA	
DTZ - CRONOLOGIA GENERICA	
DTZG - Secolo	sec. XX
DTS - CRONOLOGIA SPECIFICA	
DTSI - Da	1903
DTSV - Validita'	post
DTSF - A	1903
DTSL - Validita'	ante
DTM - Motivazione cronologia	bibliografia
AU - DEFINIZIONE CULTURALE	
AUT - AUTORE	
AUTM - Motivazione dell'attribuzione	documentazione
AUTN - Nome scelto	Bondioli Giovanni Maria
AUTA - Dati anagrafici	1868/ 1941
AUTH - Sigla per citazione	10000675
MT - DATI TECNICI	
MTC - Materia e tecnica	olio su tavola
MIS - MISURE	
MISU - Unita'	cm
MISA - Altezza	44,5
MISL - Larghezza	24,7
CO - CONSERVAZIONE	
STC - STATO DI CONSERVAZIONE	
STCC - Stato di conservazione	discreto
STCS - Indicazioni specifiche	danni da tarlo al verso della tavola
DA - DATI ANALITICI	
DES - DESCRIZIONE	

DESO - Indicazioni sull'oggetto	Veduta di un bosco verdeggianti con quattro alberi allineati e disposti in diagonale verso il fondo a partire dall'angolo inferiore destro della tela; nella parte sinistra della tela vi è un'altra fila di alberi.
DESI - Codifica Iconclass	NR
DESS - Indicazioni sul soggetto	Paesaggio: bosco. Piante.
ISR - ISCRIZIONI	
ISRC - Classe di appartenenza	di commento
ISRS - Tecnica di scrittura	a gessetto
ISRT - Tipo di caratteri	corsivo
ISRP - Posizione	al verso della tavola
ISRI - Trascrizione	33 / Ha cornice da ridurre
NSC - Notizie storico-critiche	Tra le opere della prima maturità dell'artista, questo dipinto di piccolo formato appartiene a una fase nella quale Giovanni Maria Bondioli, rimeditando sulle precedenti esperienze giunge a una sintesi poetica che lo distacca decisamente dall'esperienza della Scapigliatura per pervenire a un più lirico e intimo sentimento della pittura che egli affida ad opere di piccolo formato (che rimarranno caratteristiche di molta della sua produzione successiva) e a un fare pittorico quasi compendiarico dove le forme si intuiscono per via di larghe masse di colore e la materia, grassa e rilevata, contribuisce a creare il senso plastico della visione che rimane, tuttavia, segnata da un sentimento quasi privato e silenzioso. Qui l'artista sente il bisogno - come ha scritto Mauro Corradini - di muoversi "quasi in punta di piedi su percorsi sentiti come necessari, ma non ancora intimamente o compiutamente ritenuti propri" (Corradini, 1994, p. 59), in una dimensione poetica che travalica la semplice visione descrittiva della realtà per abbandonarsi a una narrazione privata e sommessa del visibile. L'opera è stata donata alla Fondazione da Bondioli Gemma e Bondioli Mietta, nipoti dell'artista.
TU - CONDIZIONE GIURIDICA E VINCOLI	
ACQ - ACQUISIZIONE	
ACQT - Tipo acquisizione	donazione
ACQN - Nome	Bondioli Gemma/ Bondioli Mietta
ACQD - Data acquisizione	1996
ACQL - Luogo acquisizione	BS/ Chiari
CDG - CONDIZIONE GIURIDICA	
CDGG - Indicazione generica	proprietà privata
CDGS - Indicazione specifica	Fondazione Biblioteca Morcelli-Pinacoteca Repposi
CDGI - Indirizzo	Via Bernardino Varisco, 9 25032 Chiari (BS)
DO - FONTI E DOCUMENTI DI RIFERIMENTO	
FTA - DOCUMENTAZIONE FOTOGRAFICA	
FTAX - Genere	documentazione allegata
FTAP - Tipo	fotografia digitale
FTAN - Codice identificativo	R03 OA-3y010-00186_01
FTAT - Note	riproduzione completa

BIB - BIBLIOGRAFIA

BIBX - Genere	bibliografia specifica
BIBA - Autore	Fondazione Biblioteca Morcelli-Pinacoteca Reppi
BIBD - Anno di edizione	2006
BIBH - Sigla per citazione	NR
BIBN - V., pp., nn.	p. 8

BIB - BIBLIOGRAFIA

BIBX - Genere	bibliografia di confronto
BIBA - Autore	Corradini M.
BIBD - Anno di edizione	1994
BIBH - Sigla per citazione	NR
BIBN - V., pp., nn.	pp. 55-61; p. 59

AD - ACCESSO AI DATI**ADS - SPECIFICHE DI ACCESSO AI DATI**

ADSP - Profilo di accesso	1
ADSM - Motivazione	scheda contenente dati liberamente accessibili

CM - COMPILAZIONE**CMP - COMPILAZIONE**

CMPD - Data	2006
CMPN - Nome	Fusari, Giuseppe
CMPN - Nome	Scorsetti, Monica
FUR - Funzionario responsabile	Bianchi, Eugenia

AN - ANNOTAZIONI

OSS - Osservazioni	Cornice moderna (cm 47.4x67.3).
---------------------------	---------------------------------