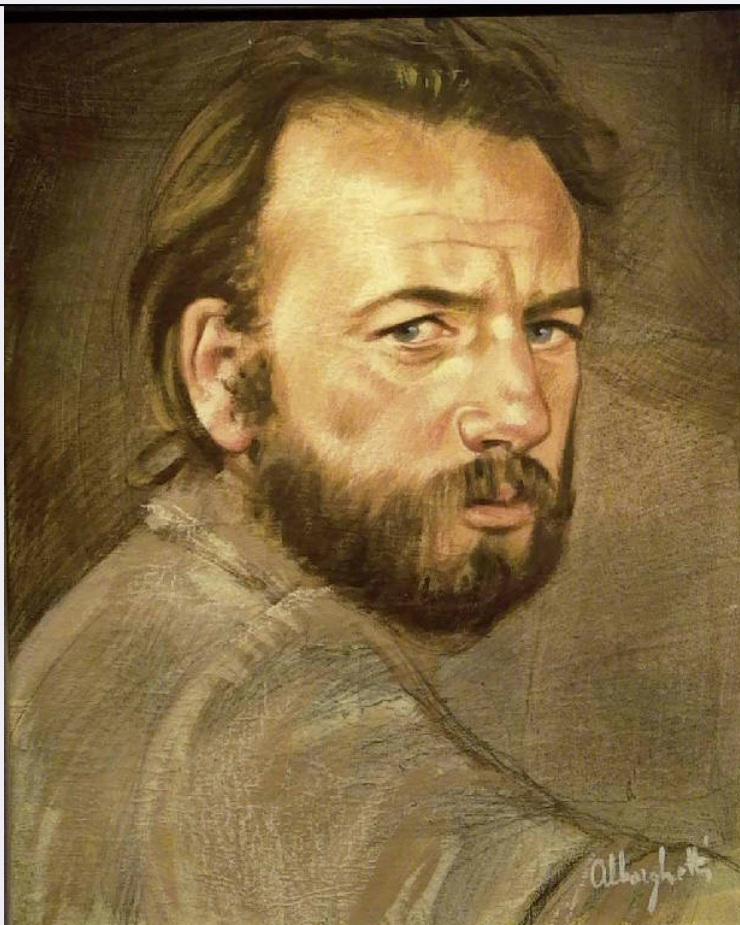


SCHEDA



CD - CODICI

TSK - Tipo Scheda OA

LIR - Livello ricerca C

NCT - CODICE UNIVOCO

NCTR - Codice regione 03

NCTN - Numero catalogo generale 00641962

ESC - Ente schedatore R03

ECP - Ente competente S23

OG - OGGETTO

OGT - OGGETTO

OGTD - Definizione dipinto

OGTV - Identificazione opera isolata

SGT - SOGGETTO

SGTI - Identificazione Autoritratto

LC - LOCALIZZAZIONE GEOGRAFICO-AMMINISTRATIVA

PVC - LOCALIZZAZIONE GEOGRAFICO-AMMINISTRATIVA ATTUALE

PVCS - Stato Italia

PVCR - Regione Lombardia

PVCP - Provincia BS

PVCC - Comune Chiari

LDC - COLLOCAZIONE SPECIFICA

LDCT - Tipologia	palazzo
LDCQ - Qualificazione	privato
LDCN - Denominazione	Palazzo Faglia-Torri
LDCU - Denominazione spazio viabilistico	Via Bernardino Varisco, 9
LDCM - Denominazione raccolta	Fondazione Biblioteca Morcelli-Pinacoteca Repossi
LDCS - Specifiche	primo piano, galleria dei ritratti

UB - UBICAZIONE E DATI PATRIMONIALI**INV - INVENTARIO DI MUSEO O SOPRINTENDENZA**

INVN - Numero	D00197
INVD - Data	2005

LA - ALTRE LOCALIZZAZIONI GEOGRAFICO-AMMINISTRATIVE

TCL - Tipo di localizzazione	luogo di provenienza
-------------------------------------	----------------------

PRV - LOCALIZZAZIONE GEOGRAFICO-AMMINISTRATIVA

PRVS - Stato	Italia
PRVR - Regione	Lombardia
PRVP - Provincia	BS
PRVC - Comune	Chiari

PRC - COLLOCAZIONE SPECIFICA

PRCM - Denominazione raccolta	Collezione privata Partegiani Giuseppe
--------------------------------------	--

PRD - DATA

PRDU - Data uscita	1998
---------------------------	------

DT - CRONOLOGIA**DTZ - CRONOLOGIA GENERICA**

DTZG - Secolo	sec. XX
----------------------	---------

DTS - CRONOLOGIA SPECIFICA

DTSI - Da	1977
DTSV - Validita'	post
DTSF - A	1977
DTSL - Validita'	ante

DTM - Motivazione cronologia	documentazione
-------------------------------------	----------------

AU - DEFINIZIONE CULTURALE**AUT - AUTORE**

AUTM - Motivazione dell'attribuzione	firma
AUTN - Nome scelto	Alborghetti Lorenzo
AUTA - Dati anagrafici	1939/ 1983
AUTH - Sigla per citazione	10000696

MT - DATI TECNICI

MTC - Materia e tecnica	olio/ pastello su tela
--------------------------------	------------------------

MIS - MISURE

MISU - Unita'	cm
MISA - Altezza	49,2
MISL - Larghezza	39

CO - CONSERVAZIONE**STC - STATO DI CONSERVAZIONE**

STCC - Stato di conservazione	buono
-------------------------------	-------

DA - DATI ANALITICI**DES - DESCRIZIONE**

DESO - Indicazioni sull'oggetto	Al centro della tela si vede il pittore ritrattosi in primo piano, di fianco verso destra; il volto è girato verso l'osservatore e presenta barba e baffi.
DESI - Codifica Iconclass	NR
DESS - Indicazioni sul soggetto	Personaggi: Alborghetti Lorenzo.

ISR - ISCRIZIONI

ISRC - Classe di appartenenza	documentaria
ISRS - Tecnica di scrittura	a pennello
ISRT - Tipo di caratteri	corsivo
ISRP - Posizione	in basso a destra
ISRI - Trascrizione	Alborghetti

NSC - Notizie storico-critiche

Il volto dell'artista emerge quasi corrucchiato dal fondo indistinto, segnato solo dalla parvenza del braccio e della spalla delineati rapidamente a pastello. L'indagine psicologica che Alborghetti propone di se stesso è tutta racchiusa nello sguardo interrogativo che getta sullo spettatore. Abilissimo nella tecnica veloce del pastello e nella resa realistica delle figure, Alborghetti imprigiona quasi sempre i suoi personaggi in un viluppo di profondo silenzio; anche qui tutto è sospeso nella dimensione della riflessione silenziosa dalla quale l'artista sembra risvegliato o distratto dalla presenza del riguardante.

TU - CONDIZIONE GIURIDICA E VINCOLI**ACQ - ACQUISIZIONE**

ACQT - Tipo acquisizione	donazione
ACQN - Nome	Partegiani Giuseppe
ACQD - Data acquisizione	1999
ACQL - Luogo acquisizione	BS/ Chiari

CDG - CONDIZIONE GIURIDICA

CDGG - Indicazione generica	proprietà privata
CDGS - Indicazione specifica	Fondazione Biblioteca Morcelli-Pinacoteca Repossi
CDGI - Indirizzo	Via Bernardino Varisco, 9 25032 Chiari (BS)

DO - FONTI E DOCUMENTI DI RIFERIMENTO**FTA - DOCUMENTAZIONE FOTOGRAFICA**

FTAX - Genere	documentazione allegata
FTAP - Tipo	fotografia digitale
FTAN - Codice identificativo	R03 OA-3y010-00197_01
FTAT - Note	riproduzione completa
FNT - FONTI E DOCUMENTI	
FNTP - Tipo	delibera
FNTA - Autore	Consiglio d'Amministrazione
FNTT - Denominazione	Delibera n. 1
FNTD - Data	1999/01/28
FNTN - Nome archivio	Archivio Fondazione Morcelli-Repossi
FNTS - Posizione	Delibere 1999
FNTI - Codice identificativo	NR
BIB - BIBLIOGRAFIA	
BIBX - Genere	bibliografia specifica
BIBA - Autore	Fondazione Biblioteca Morcelli-Pinacoteca Reposi
BIBD - Anno di edizione	2006
BIBH - Sigla per citazione	NR
BIBN - V., pp., nn.	p. 15
AD - ACCESSO AI DATI	
ADS - SPECIFICHE DI ACCESSO AI DATI	
ADSP - Profilo di accesso	1
ADSM - Motivazione	scheda contenente dati liberamente accessibili
CM - COMPILAZIONE	
CMP - COMPILAZIONE	
CMPD - Data	2006
CMPN - Nome	Fusari, Giuseppe
CMPN - Nome	Scorsetti, Monica
FUR - Funzionario responsabile	Bianchi, Eugenia
AN - ANNOTAZIONI	
OSS - Osservazioni	Cornice moderna in legno intagliato ed argentato con passe-partout in tela (cm 80.5x69.7) in buono stato di conservazione.