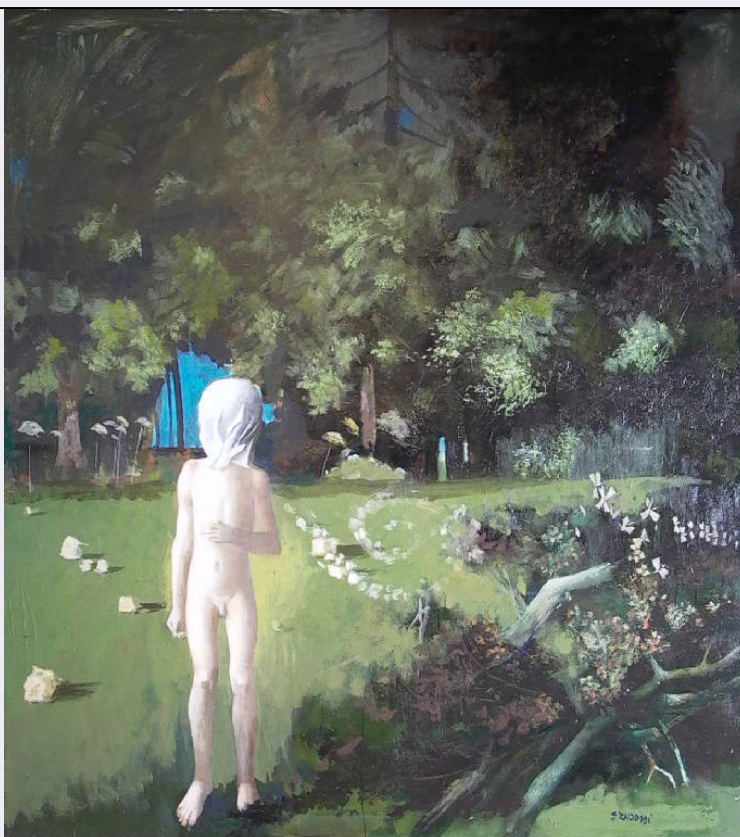


SCHEDA



CD - CODICI

TSK - Tipo Scheda	OA
LIR - Livello ricerca	C
NCT - CODICE UNIVOCO	
NCTR - Codice regione	03
NCTN - Numero catalogo generale	00641971
ESC - Ente schedatore	R03
ECP - Ente competente	S23

OG - OGGETTO

OGT - OGGETTO	
OGTD - Definizione	dipinto
OGTV - Identificazione	opera isolata
SGT - SOGGETTO	
SGTI - Identificazione	Narciso
SGTT - Titolo	Narciso

LC - LOCALIZZAZIONE GEOGRAFICO-AMMINISTRATIVA

PVC - LOCALIZZAZIONE GEOGRAFICO-AMMINISTRATIVA ATTUALE

PVCS - Stato	Italia
PVCR - Regione	Lombardia
PVCP - Provincia	BS
PVCC - Comune	Chiari

LDC - COLLOCAZIONE SPECIFICA

LDCT - Tipologia	palazzo
LDCQ - Qualificazione	privato
LDCN - Denominazione	Palazzo Faglia-Torri
LDCU - Denominazione spazio viabilistico	Via Bernardino Varisco, 9
LDCM - Denominazione raccolta	Fondazione Biblioteca Morcelli-Pinacoteca Repossi
LDCS - Specifiche	primo piano, sala "Pietro e Giovanni Repossi"

UB - UBICAZIONE E DATI PATRIMONIALI

INV - INVENTARIO DI MUSEO O SOPRINTENDENZA

INVN - Numero	D00206
INVD - Data	2005

DT - CRONOLOGIA

DTZ - CRONOLOGIA GENERICA

DTZG - Secolo	sec. XX
----------------------	---------

DTS - CRONOLOGIA SPECIFICA

DTSI - Da	2002
DTSV - Validita'	post
DTSF - A	2002
DTSL - Validita'	ante
DTM - Motivazione cronologia	data

AU - DEFINIZIONE CULTURALE

AUT - AUTORE

AUTM - Motivazione dell'attribuzione	firma
AUTN - Nome scelto	Repossi Giovanni
AUTA - Dati anagrafici	1929/
AUTH - Sigla per citazione	10000694

MT - DATI TECNICI

MTC - Materia e tecnica	acrilico su tela
MIS - MISURE	
MISU - Unita'	cm
MISA - Altezza	160,5
MISL - Larghezza	150

CO - CONSERVAZIONE

STC - STATO DI CONSERVAZIONE

STCC - Stato di conservazione	buono
--------------------------------------	-------

DA - DATI ANALITICI

DES - DESCRIZIONE

DESO - Indicazioni sull'oggetto	Su un prato chiuso alle spalle da una fitta foresta di aceri avanza Narciso raffigurato come un bambino ignudo e con il volto coperto da un telo bianco. Nella zona destra della tela, sopra un intrico di rami caduti e secchi volano alcune farfalle.
--	---

DESI - Codifica Iconclass	NR
DESS - Indicazioni sul soggetto	Personaggi: Narciso. Paesaggio: foresta. Piante. Animali: farfalle. Nudi maschili.
ISR - ISCRIZIONI	
ISRC - Classe di appartenenza	documentaria
ISRS - Tecnica di scrittura	NR
ISRT - Tipo di caratteri	corsivo
ISRP - Posizione	al verso, in alto al centro
ISRI - Trascrizione	N. 3 ordine d'esposizione
NSC - Notizie storico-critiche	Fin dal titolo il ricorso al mito vuol essere un indice del cammino da percorrere nel fitto del bosco figurato in pittura. Opera dell'ultima fase dell'artista, riprende e sintetizza i risultati acquisiti negli anni precedenti concedendosi un'amplificazione in senso spaziale delle raffigurazioni e un approfondimento in senso materico dei valori cromatici. Gli appunti di viaggio assumono così un senso meno provvisorio e danno alla figurazione falotica un sentore di irrinunciabile presenza.

TU - CONDIZIONE GIURIDICA E VINCOLI

ACQ - ACQUISIZIONE

ACQT - Tipo acquisizione	donazione
ACQN - Nome	Reposi Giovanni
ACQD - Data acquisizione	2003
ACQL - Luogo acquisizione	BS/ Chiari

CDG - CONDIZIONE GIURIDICA

CDGG - Indicazione generica	proprietà privata
CDGS - Indicazione specifica	Fondazione Biblioteca Morcelli-Pinacoteca Reposi
CDGI - Indirizzo	Via Bernardino Varisco, 9 25032 Chiari (BS)

DO - FONTI E DOCUMENTI DI RIFERIMENTO

FTA - DOCUMENTAZIONE FOTOGRAFICA

FTAX - Genere	documentazione allegata
FTAP - Tipo	fotografia digitale
FTAN - Codice identificativo	R03 OA-3y010-00206_01
FTAT - Note	riproduzione completa

BIB - BIBLIOGRAFIA

BIBX - Genere	bibliografia specifica
BIBA - Autore	Fondazione Biblioteca Morcelli-Pinacoteca Reposi
BIBD - Anno di edizione	2006
BIBH - Sigla per citazione	NR
BIBN - V., pp., nn.	p. 28

BIB - BIBLIOGRAFIA

BIBX - Genere	bibliografia specifica
BIBA - Autore	Corradini M.

BIBD - Anno di edizione	2003
BIBH - Sigla per citazione	NR
BIBN - V., pp., nn.	p. 8; p. 10
BIBI - V., tavv., figg.	p. 89
BIB - BIBLIOGRAFIA	
BIBX - Genere	bibliografia specifica
BIBA - Autore	Fondazione Biblioteca Morcelli-Pinacoteca Repossi
BIBD - Anno di edizione	2004
BIBH - Sigla per citazione	NR
BIBN - V., pp., nn.	p. 87
BIBI - V., tavv., figg.	p. 87
MST - MOSTRE	
MSTT - Titolo	Giovanni Repossi Immagini di luce
MSTL - Luogo	BS/ Chiari, , 2003
MSTD - Data	NR
AD - ACCESSO AI DATI	
ADS - SPECIFICHE DI ACCESSO AI DATI	
ADSP - Profilo di accesso	1
ADSM - Motivazione	scheda contenente dati liberamente accessibili
CM - COMPILAZIONE	
CMP - COMPILAZIONE	
CMPD - Data	2006
CMPN - Nome	Fusari, Giuseppe
CMPN - Nome	Scorsetti, Monica
CMPN - Nome	Scorsetti, Monica
FUR - Funzionario responsabile	Bianchi, Eugenia
AN - ANNOTAZIONI	
OSS - Osservazioni	Al verso, sul telaio in alto al centro, si trova l'etichetta della XIII Quadriennale d'arte di Roma; un'altra etichetta della medesima manifestazione si trova al verso, sulla tela, in alto a sinistra. Cornice a listello (cm 161.5x151).