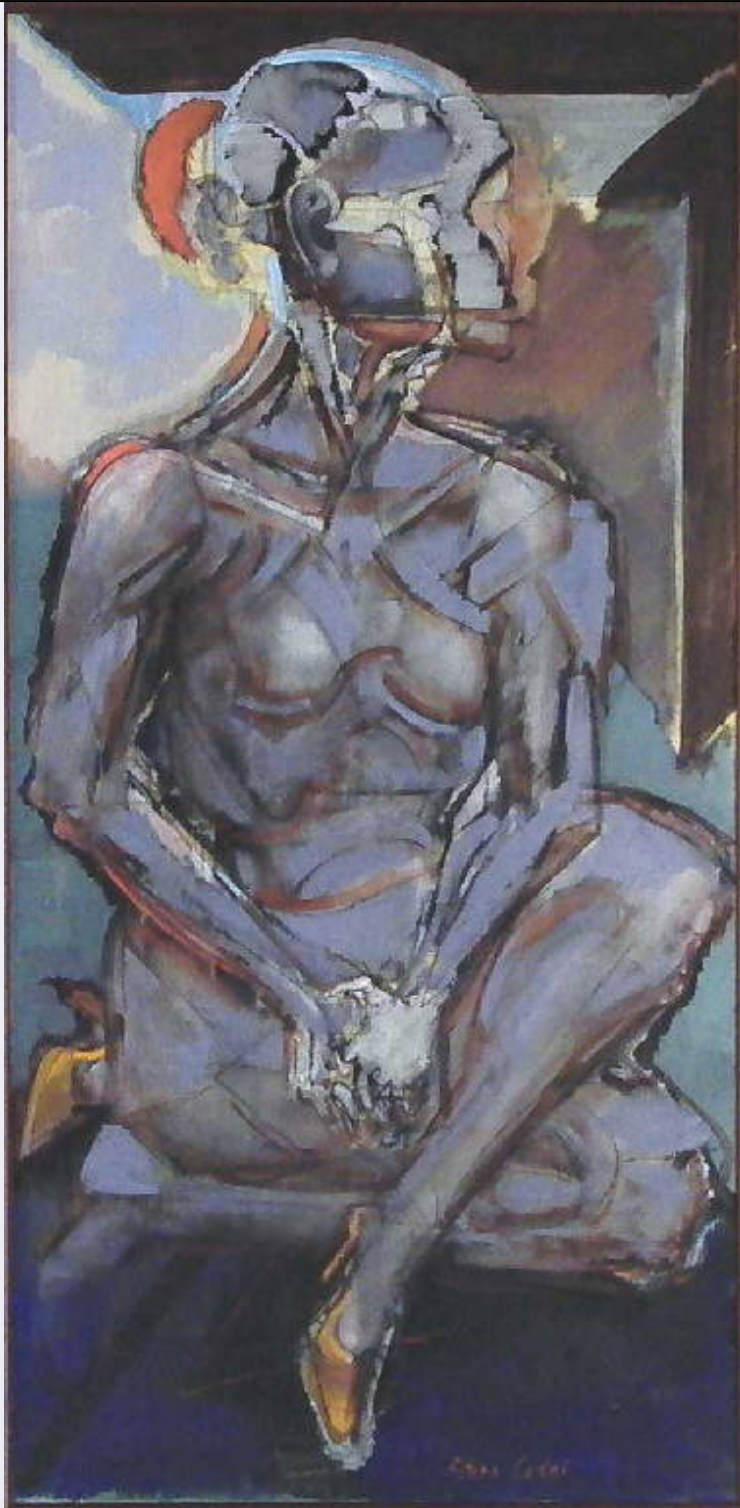


SCHEDA



CD - CODICI

TSK - Tipo Scheda	OA
LIR - Livello ricerca	C
NCT - CODICE UNIVOCO	
NCTR - Codice regione	03
NCTN - Numero catalogo generale	00641975
ESC - Ente schedatore	R03
ECP - Ente competente	S23

OG - OGGETTO**OGT - OGGETTO**

OGTD - Definizione	dipinto
OGTV - Identificazione	opera isolata

SGT - SOGGETTO

SGTI - Identificazione	Figura femminile accosciata
SGTT - Titolo	Figura accosciata

LC - LOCALIZZAZIONE GEOGRAFICO-AMMINISTRATIVA**PVC - LOCALIZZAZIONE GEOGRAFICO-AMMINISTRATIVA ATTUALE**

PVCS - Stato	Italia
PVCR - Regione	Lombardia
PVCP - Provincia	BS
PVCC - Comune	Chiari

LDC - COLLOCAZIONE SPECIFICA

LDCT - Tipologia	palazzo
LDCQ - Qualificazione	privato
LDCN - Denominazione	Palazzo Faglia-Torri
LDCU - Denominazione spazio viabilistico	Via Bernardino Varisco, 9
LDCM - Denominazione raccolta	Fondazione Biblioteca Morcelli-Pinacoteca Repposi
LDCS - Specifiche	primo piano, sezione d'arte contemporanea

UB - UBICAZIONE E DATI PATRIMONIALI**INV - INVENTARIO DI MUSEO O SOPRINTENDENZA**

INVN - Numero	D00210
INVD - Data	2005

LA - ALTRE LOCALIZZAZIONI GEOGRAFICO-AMMINISTRATIVE

TCL - Tipo di localizzazione	luogo di esecuzione/fabbricazione
-------------------------------------	-----------------------------------

PRV - LOCALIZZAZIONE GEOGRAFICO-AMMINISTRATIVA

PRVS - Stato	Italia
PRVR - Regione	Piemonte
PRVP - Provincia	AL
PRVC - Comune	San Sebastiano Curone

PRC - COLLOCAZIONE SPECIFICA

PRCM - Denominazione raccolta	Collezione privata Leddi Piero
--------------------------------------	--------------------------------

PRD - DATA

PRDI - Data ingresso	1998
PRDU - Data uscita	2004

DT - CRONOLOGIA**DTZ - CRONOLOGIA GENERICA**

DTZG - Secolo	sec. XX
----------------------	---------

DTS - CRONOLOGIA SPECIFICA

DTSI - Da	1998
DTSV - Validita'	post
DTSF - A	1998
DTSL - Validita'	ante
DTM - Motivazione cronologia	data

AU - DEFINIZIONE CULTURALE

AUT - AUTORE	
AUTM - Motivazione dell'attribuzione	firma
AUTN - Nome scelto	Leddi Piero
AUTA - Dati anagrafici	1930/
AUTH - Sigla per citazione	10000706

MT - DATI TECNICI

MTC - Materia e tecnica	olio su tela
MIS - MISURE	
MISU - Unita'	cm
MISA - Altezza	95,1
MISL - Larghezza	45,2

CO - CONSERVAZIONE

STC - STATO DI CONSERVAZIONE	
STCC - Stato di conservazione	buono

DA - DATI ANALITICI

DES - DESCRIZIONE	
DESO - Indicazioni sull'oggetto	Il campo pittorico è dominato da una figura femminile accosciata e girata verso destra, con un paio di scarpe con tacchi a spillo gialle ai piedi.
DESI - Codifica Iconclass	NR
DESS - Indicazioni sul soggetto	Figure: figura femminile. Nudi femminili. Abbigliamento: scarpe con tacchi a spillo.
ISR - ISCRIZIONI	
ISRC - Classe di appartenenza	documentaria
ISRS - Tecnica di scrittura	a pennello
ISRT - Tipo di caratteri	corsivo
ISRP - Posizione	in basso a destra
ISRI - Trascrizione	Piero Leddi
ISR - ISCRIZIONI	
ISRC - Classe di appartenenza	di titolazione
ISRS - Tecnica di scrittura	a carboncino
ISRT - Tipo di caratteri	lettere capitali
ISRP - Posizione	al verso, in basso a sinistra
ISRI - Trascrizione	FIGURA / ACCOSCIATA

ISR - ISCRIZIONI

ISRC - Classe di appartenenza	documentaria
ISRS - Tecnica di scrittura	a carboncino
ISRT - Tipo di caratteri	corsivo
ISRP - Posizione	al verso, in basso a sinistra, sotto il titolo
ISRI - Trascrizione	Piero Leddi / 98
NSC - Notizie storico-critiche	La figura è indagata nelle sue linee di forza; perso il rapporto diretto con la figurazione realistica l'oggetto raffigurato si esprime attraverso l'impatto volumetrico che l'artista accentua definendo i diversi elementi attraverso linee di forza sottolineate dal colore che viene steso liquido e trasparente.

TU - CONDIZIONE GIURIDICA E VINCOLI**ACQ - ACQUISIZIONE**

ACQT - Tipo acquisizione	donazione
ACQN - Nome	Leddi Piero
ACQD - Data acquisizione	2004
ACQL - Luogo acquisizione	BS/ Chiari

CDG - CONDIZIONE GIURIDICA

CDGG - Indicazione generica	proprietà privata
CDGS - Indicazione specifica	Fondazione Biblioteca Morcelli-Pinacoteca Repossi
CDGI - Indirizzo	Via Bernardino Varisco, 9 25032 Chiari (BS)

DO - FONTI E DOCUMENTI DI RIFERIMENTO**FTA - DOCUMENTAZIONE FOTOGRAFICA**

FTAX - Genere	documentazione allegata
FTAP - Tipo	fotografia digitale
FTAN - Codice identificativo	R03 OA-3y010-00210_01
FTAT - Note	riproduzione completa

BIB - BIBLIOGRAFIA

BIBX - Genere	bibliografia specifica
BIBA - Autore	Fondazione Biblioteca Morcelli-Pinacoteca Repossi
BIBD - Anno di edizione	2006
BIBH - Sigla per citazione	NR
BIBN - V., pp., nn.	p. 28

AD - ACCESSO AI DATI**ADS - SPECIFICHE DI ACCESSO AI DATI**

ADSP - Profilo di accesso	1
ADSM - Motivazione	scheda contenente dati liberamente accessibili

CM - COMPILAZIONE**CMP - COMPILAZIONE**

CMPD - Data	2006
CMPN - Nome	Fusari, Giuseppe

CMPN - Nome	Scorsetti, Monica
FUR - Funzionario responsabile	Bianchi, Eugenia
AN - ANNOTAZIONI	
OSS - Osservazioni	Cornice mancante.