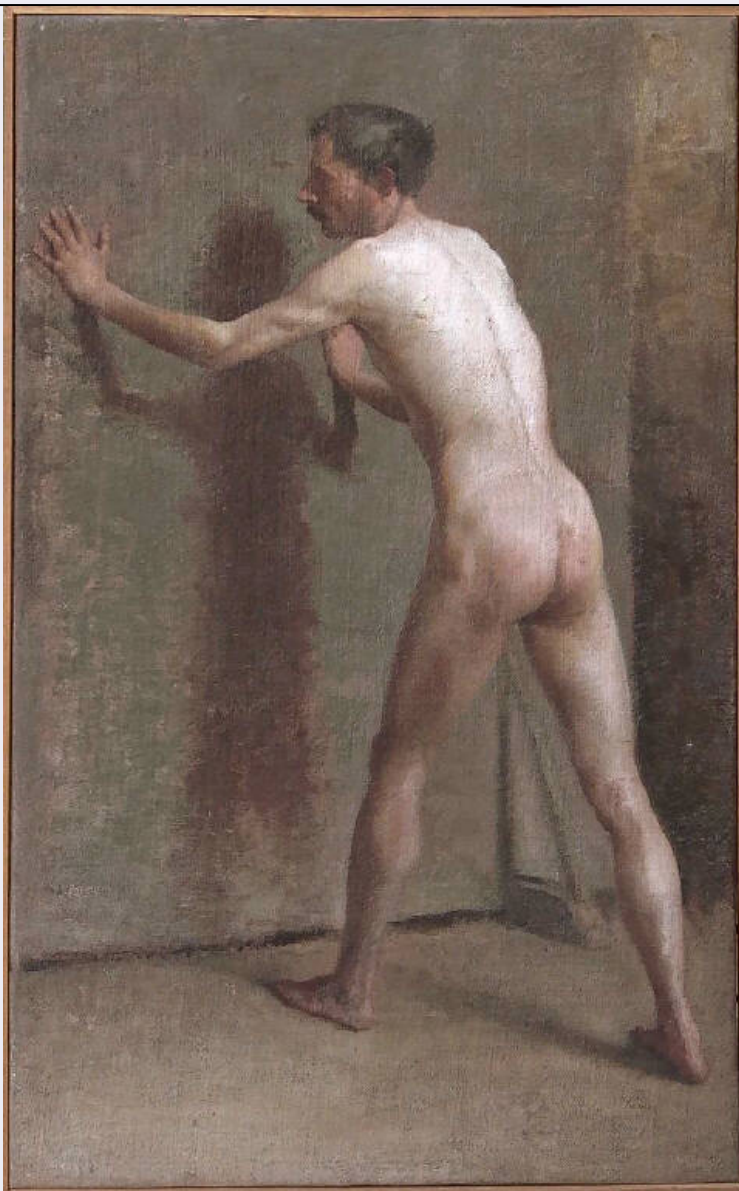


SCHEDA



CD - CODICI

TSK - Tipo Scheda OA

LIR - Livello ricerca C

NCT - CODICE UNIVOCO

NCTR - Codice regione 03

NCTN - Numero catalogo generale 00641983

ESC - Ente schedatore R03

ECP - Ente competente S23

OG - OGGETTO

OGT - OGGETTO

OGTD - Definizione dipinto

OGTV - Identificazione opera isolata

SGT - SOGGETTO

SGTI - Identificazione Uomo nudo appoggiato ad un muro

LC - LOCALIZZAZIONE GEOGRAFICO-AMMINISTRATIVA

PVC - LOCALIZZAZIONE GEOGRAFICO-AMMINISTRATIVA ATTUALE

PVCS - Stato	Italia
PVCR - Regione	Lombardia
PVCP - Provincia	BS
PVCC - Comune	Chiari

LDC - COLLOCAZIONE SPECIFICA

LDCT - Tipologia	palazzo
LDCQ - Qualificazione	privato
LDCN - Denominazione	Palazzo Faglia-Torri
LDCU - Denominazione spazio viabilistico	Via Bernardino Varisco, 9
LDCM - Denominazione raccolta	Fondazione Biblioteca Morcelli-Pinacoteca Reppi
LDCS - Specifiche	primo piano, gabinetto stampe

UB - UBICAZIONE E DATI PATRIMONIALI**INV - INVENTARIO DI MUSEO O SOPRINTENDENZA**

INVN - Numero	D00219
INVD - Data	2006

LA - ALTRE LOCALIZZAZIONI GEOGRAFICO-AMMINISTRATIVE

TCL - Tipo di localizzazione	luogo di provenienza
-------------------------------------	----------------------

PRV - LOCALIZZAZIONE GEOGRAFICO-AMMINISTRATIVA

PRVS - Stato	Italia
PRVR - Regione	Lombardia
PRVP - Provincia	BS
PRVC - Comune	Chiari

PRC - COLLOCAZIONE SPECIFICA

PRCM - Denominazione raccolta	collezione privata Bondioli Emma e Gemma
--------------------------------------	--

PRD - DATA

PRDU - Data uscita	1996
---------------------------	------

DT - CRONOLOGIA**DTZ - CRONOLOGIA GENERICA**

DTZG - Secolo	sec. XIX
DTZS - Frazione di secolo	fine

DTS - CRONOLOGIA SPECIFICA

DTSI - Da	1890
DTSV - Validita'	ca
DTSF - A	1895
DTSL - Validita'	ca

DTM - Motivazione cronologia	analisi stilistica
-------------------------------------	--------------------

AU - DEFINIZIONE CULTURALE**AUT - AUTORE**

AUTM - Motivazione	
---------------------------	--

dell'attribuzione	documentazione
AUTN - Nome scelto	Bondioli Giovanni Maria
AUTA - Dati anagrafici	1868/ 1941
AUTH - Sigla per citazione	10000675

MT - DATI TECNICI

MTC - Materia e tecnica	olio su tela
MIS - MISURE	
MISU - Unita'	cm
MISA - Altezza	67,3
MISL - Larghezza	38,6

CO - CONSERVAZIONE

STC - STATO DI CONSERVAZIONE	
STCC - Stato di conservazione	discreto
STCS - Indicazioni specifiche	offuscamento generale; cadute di colore; ritocchi

DA - DATI ANALITICI

DES - DESCRIZIONE	
DESO - Indicazioni sull'oggetto	In un interno, un uomo è raffigurato nudo e di spalle, leggermente girato verso sinistra, mentre si appoggia a mani a perte ad un muro che ha di fronte a sè, quasi cercasse un'apertura.
DESI - Codifica Iconclass	NR
DESS - Indicazioni sul soggetto	Figure: figura maschile. Nudi maschili. Interno. Attività umane: appoggiarsi.
NSC - Notizie storico-critiche	Il dipinto è collocabile tra le opere eseguite dall'artista nell'ultimo decennio dell'Ottocento in prossimità a dipinti come il Nudo muliebre del 1890-1894 o Il filosofo del 1896. Sarebbe possibile forse arretrare la cronologia di qualche anno tenendo presente il carattere di studio della figura, con tutta probabilità eseguita come ripresa dal vero negli anni degli studi compiuti presso l'Accademia di Brera. Si nota qui l'attenzione al dato naturalistico e il controllo della materia pittorica. La tavolozza ridotta a poche gamme raffreddate è caratteristica delle opere dei primi anni Novanta.

TU - CONDIZIONE GIURIDICA E VINCOLI

ACQ - ACQUISIZIONE	
ACQT - Tipo acquisizione	donazione
ACQN - Nome	Bondioli Gemma/ Bondioli Mietta
ACQD - Data acquisizione	1996
ACQL - Luogo acquisizione	BS/ Chiari
CDG - CONDIZIONE GIURIDICA	
CDGG - Indicazione generica	proprietà privata
CDGS - Indicazione specifica	Fondazione Biblioteca Morcelli-Pinacoteca Repossi
CDGI - Indirizzo	Via Bernardino Varisco, 9 25032 Chiari (BS)

DO - FONTI E DOCUMENTI DI RIFERIMENTO

FTA - DOCUMENTAZIONE FOTOGRAFICA

FTAX - Genere	documentazione allegata
FTAP - Tipo	fotografia digitale
FTAN - Codice identificativo	R03 OA-3y010-00219_01
FTAT - Note	riproduzione completa

BIB - BIBLIOGRAFIA

BIBX - Genere	bibliografia specifica
BIBA - Autore	Fondazione Biblioteca Morcelli-Pinacoteca Reposi
BIBD - Anno di edizione	2006
BIBH - Sigla per citazione	NR
BIBN - V., pp., nn.	p. 8

BIB - BIBLIOGRAFIA

BIBX - Genere	bibliografia di confronto
BIBA - Autore	Corradini M.
BIBD - Anno di edizione	1994
BIBH - Sigla per citazione	NR
BIBN - V., pp., nn.	pp. 55-61

AD - ACCESSO AI DATI**ADS - SPECIFICHE DI ACCESSO AI DATI**

ADSP - Profilo di accesso	1
ADSM - Motivazione	scheda contenente dati liberamente accessibili

CM - COMPILAZIONE**CMP - COMPILAZIONE**

CMPD - Data	2006
CMPN - Nome	Fusari, Giuseppe
CMPN - Nome	Scorsetti, Monica
FUR - Funzionario responsabile	Bianchi, Eugenia

AN - ANNOTAZIONI

OSS - Osservazioni	Cornice di listello (cm 68.5x39.8).
---------------------------	-------------------------------------